

**3,5 Zimmer Wohnung im Dachgeschoß ohne
Dachschrägen! TOP AUSSICHT! ohne Küche! ohne
Aufzug!**



Objektnummer: 275710

Eine Immobilie von Schantl ITH Immobilienrehand GmbH

Zahlen, Daten, Fakten

Adresse	Feldgasse
Art:	Wohnung
Land:	Österreich
PLZ/Ort:	2460 Bruck an der Leitha
Zustand:	Gepflegt
Wohnfläche:	70,00 m ²
Nutzfläche:	70,00 m ²
Gesamtfläche:	70,00 m ²
Zimmer:	3,50
Bäder:	1
WC:	1
Heizwärmebedarf:	B 43,30 kWh / m ² * a
Gesamtenergieeffizienzfaktor:	C 1,33
Gesamtmiete	749,00 €
Kaltmiete (netto)	680,91 €
Kaltmiete	680,91 €
USt.:	68,09 €
Provisionsangabe:	

Gemäß Erstauftraggeberprinzip bezahlt der Abgeber die Provision.

Ihr Ansprechpartner



Bernhard Koglbauer

Schantl ITH Immobilienreuhand GmbH
Messendorfer Straße 71a







Sie wollen Ihre Immobilie VERKAUFEN?
Wir machen das für Sie!

Unsere Leistungen im Überblick:

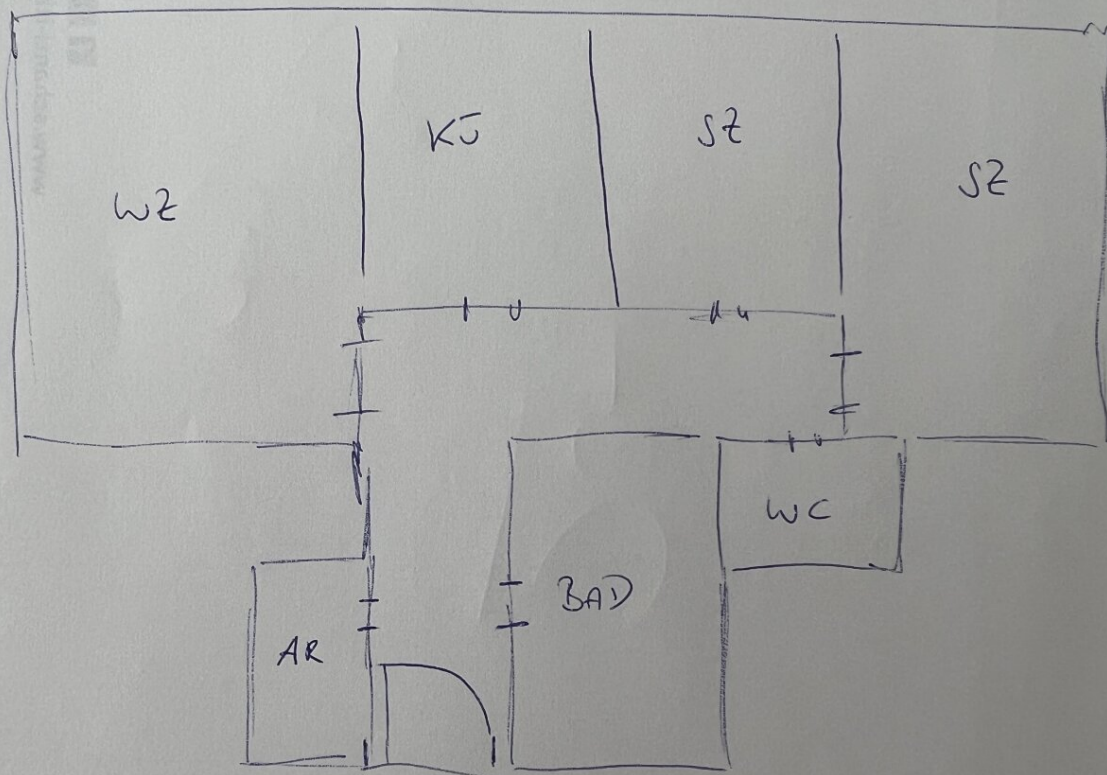
- 3D Grundriss
- 35 Plattformen
- Social Media
- Home Staging
- Wohnungs- und Häuservideos
- Infrastrukturbericht
- Top Fotos
- Qualitätsiegel

OFFICE WIEN
Schantl ITH
Immobilienreuehand GmbH
Passauer Platz 6, 1010 Wien
T +43 664 307 00 09
M office@schantl-ith.at

OFFICE GRAZ
Schantl ITH
Immobilienreuehand GmbH
Messendorferstraße 71a, 8041 Graz
T +43 664 541 10 47
M office@schantl-ith.at

FOLGEN SIE UNS AUF    WWW.SCHANTL-ITH.AT





Objektbeschreibung

Die ruhig gelegene Wohnhausanlage besteht aus 5 Stiegen und bietet jede Menge Platz. Die Dachgeschoßwohnungen verfügen über einen beeindruckenden Weitblick!

FREIE WOHNUNG TOP 11 - AB SOFORT!!!

Zur Vermietung gelangt eine **helle 3,5-Zimmer Wohnung** in ruhiger Lage. Die Wohnung teilt sich wie folgt auf: Vorraum, Badezimmer, separates WC, Abstellraum, Wohnzimmer, Küche, 2 Schlafzimmer. Sie befindet sich im **3. Stock ohne Lift**. Die Wohnung wird ohne Küche vermietet.

HIGHLIGHTS:

- Elektroheizung
- 3,5 Zimmer
- ab sofort Bezugsfertig

Kosten:

Miete: 749,-- EUR (inkl. Betriebskosten und USt.)

Kaution: 2.500,- EUR

500,- Euro Mietvertragserrichtungsgebühr

PROVISIONSFREI !

Vermietungsdauer: vorerst befristet auf 3 Jahre

Bei dem angeführten Mietpreis handelt es sich um eine Kaltmiete, somit sind sämtliche Energiekosten wie Warmwasser-, Heiz- und Stromkosten nicht inkludiert.

Informationen und Besichtigungen sind selbstverständlich unverbindlich und kostenlos für Sie. Bei Abschluss eines Kauf- oder Mietvertrages fallen Kosten gemäß Nebenkostenübersicht an. Gerne berate ich Sie hierzu persönlich. Wir weisen außerdem ausdrücklich auf unser wirtschaftliches Naheverhältnis mit dem Abgeber/der Abgeberin

hin! Irrtum und Änderungen vorbehalten!

Worauf warten Sie noch?

www.schantl-ith.at

Sie wollen Ihre Immobilie verkaufen? Dann sind Sie bei uns goldrichtig! Gerne beraten wir Sie kostenlos bei der Bewertung Ihrer Immobilie und präsentieren Ihnen die dafür entscheidenden Informationen und Unterlagen unverbindlich.

Unser Service für Sie: Wenn Sie sich für diese Immobilie entschieden haben, begleiten wir Sie gerne vom Kaufanbot weg inkl. Klärung von Sonderwünschen und der Vertragsunterzeichnung über die Wohnungsübergabe bis hin zu diversen Ummeldungen wie Strom und Gas. Entsprechende Formulare oder auch Meldezettel stellen wir Ihnen sehr gerne zur Verfügung.

Gerne unterstützen wir Sie auch bei der Finanzierung Ihres Traumobjekts und finden mit unseren langjährigen Partnern die besten Konditionen für Sie.

Vereinbaren Sie noch heute einen Termin, wir beraten Sie gerne!

www.schantl-ith.at

Wir weisen darauf hin, dass zwischen dem Vermittler und dem zu vermittelnden Dritten ein familiäres oder wirtschaftliches Naheverhältnis besteht.

Der Immobilienmakler erklärt, dass er – entgegen dem in der Immobilienwirtschaft üblichen Geschäftsgebrauch des Doppelmaklers – einseitig nur für den Vermieter tätig ist.

Infrastruktur / Entfernungen

Gesundheit

Arzt <1.000m

Apotheke <1.000m

Klinik <1.250m

Kinder & Schulen

Schule <750m

Kindergarten <750m

Nahversorgung

Supermarkt <500m

Einkaufszentrum <3.250m

Bäckerei <750m

Sonstige

Bank <1.000m

Geldautomat <1.000m

Polizei <1.000m

Post <1.250m

Verkehr

Bus <750m

Autobahnanschluss <2.000m

Bahnhof <1.500m

Angaben Entfernung Luftlinie / Quelle: OpenStreetMap