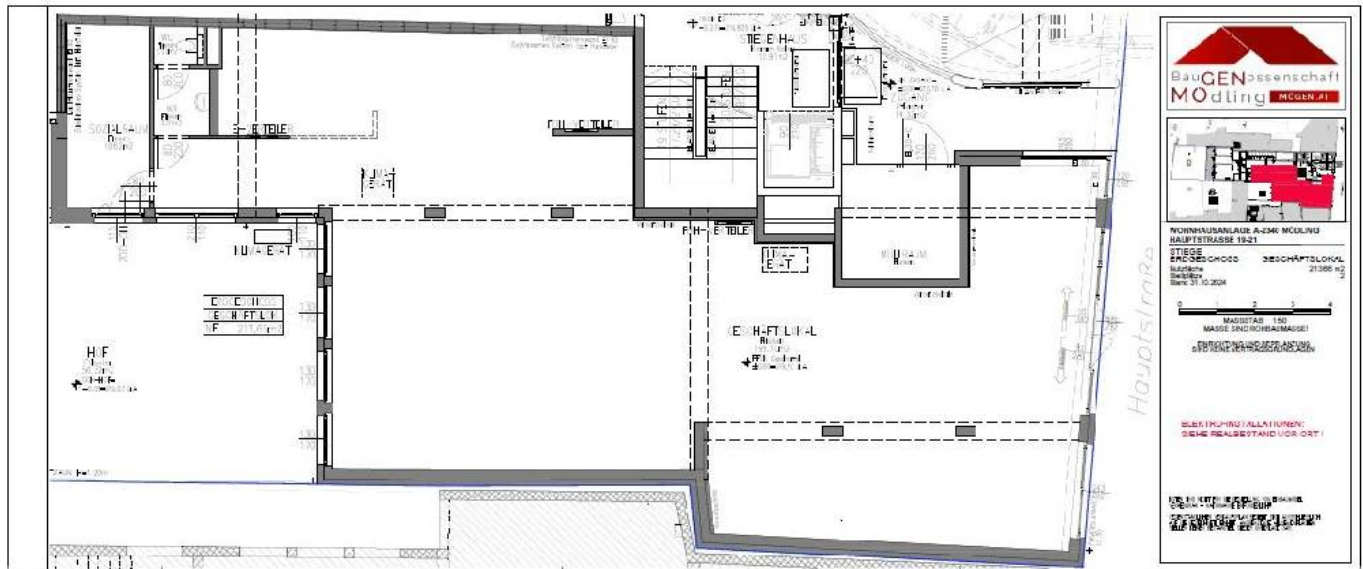


Mödling - Geschäftslokal in zentraler Lage



GR

Objektnummer: 141/81796
Eine Immobilie von Rustler

Zahlen, Daten, Fakten

Art:	Einzelhandel - Ladenlokal
Land:	Österreich
PLZ/Ort:	2340 Mödling
Nutzfläche:	214,00 m ²
Gesamtmiete	4.729,15 €
Kaltmiete (netto)	2.534,07 €
Miete / m²	11,84 €
Betriebskosten:	773,02 €
USt.:	788,19 €
Sonstige Kosten:	633,87 €
Provisionsangabe:	

3 BMM

Ihr Ansprechpartner



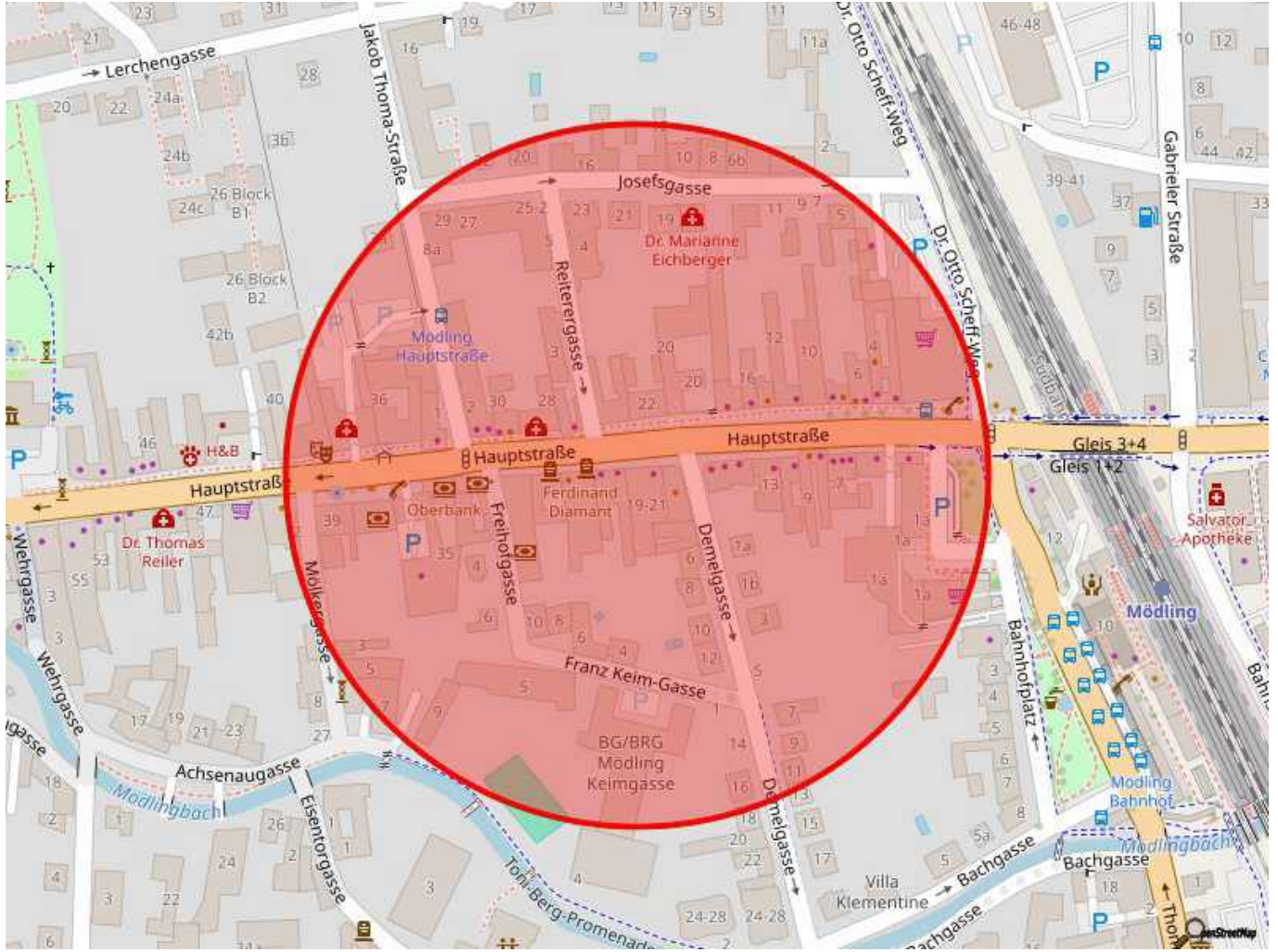
Petra Merkader

Rustler Immobilientreuhand

T +432236908100 669

H +43 676 834 34 669

Gerne stehe ich Ihnen für weitere Informationen oder einen Besichtigungstermin zur Verfügung.



Objektbeschreibung

Geschäftslokal in zentraler Lage

Zur Vermietung gelangt ein Geschäftslokal in Top Lage - in der sehr frequentierten Hauptstrasse von Mödling - nahe dem Bahnhof.

Das GL weist eine Nutzfläche von 213 m² auf und überzeugt mit seinen großzügig verglasten Schaufenstern. Es ist für den Einzelhandel oder aber auch als Ordination optimal geeignet. Auch eine Büronutzung ist hier möglich.

Eine weitere Form der Anmietung - mit einem Grundkostenbeitrag in der Höhe von € 86.900,00 und einer geringeren monatlichen Miete wäre möglich.

2 Tiefgaragenplätze sind dem GL zugewiesen - monatliche Kosten je € 40,00 + Mwst. Ein weiterer Garagenplatz kann gesondert angemietet werden.



Österreichs beste Makler/innen

Qualität – Sicherheit – Kompetenz

Mehr als 60 Immobilienkanzleien an über 80 Standorten und über 400 Mitarbeiter/Innen machen den Immobilienring Österreich zu Österreich größtem, freien Makler-Netzwerk. Die Mitglieder zählen zu den führenden Immobilien-Experten.

- Sicherheit einer seriösen Kanzlei und umfassender Service
- Transparente Geschäftsanbahnung und –abwicklung
- Über 5.000 Liegenschaften in verschiedenen Preisklassen

Immobilienring Österreich Makler sind Spezialisten bei Vermietung und Verkauf von Wohn- und Gewerbeimmobilien, Grundstücken sowie Investmentobjekten. Sie bieten Ihnen höchste Beratungsqualität, profundes Know-How und langjährige Erfahrung.