

Moderne Geschäftsfläche in der Lassallestraße



Objektnummer: 7106

**Eine Immobilie von Colourfish Real Estate Immobilienmakler
GmbH**

Zahlen, Daten, Fakten

Art:	Einzelhandel
Land:	Österreich
PLZ/Ort:	1020 Wien
Alter:	Neubau
Nutzfläche:	541,00 m ²
Kaltmiete (netto)	7.303,50 €
Kaltmiete	7.303,50 €
Miete / m²	13,50 €
USt.:	1.460,70 €
Provisionsangabe:	

3 Monatsmieten zzgl. 20% USt.

Ihr Ansprechpartner



Sophie Schmück

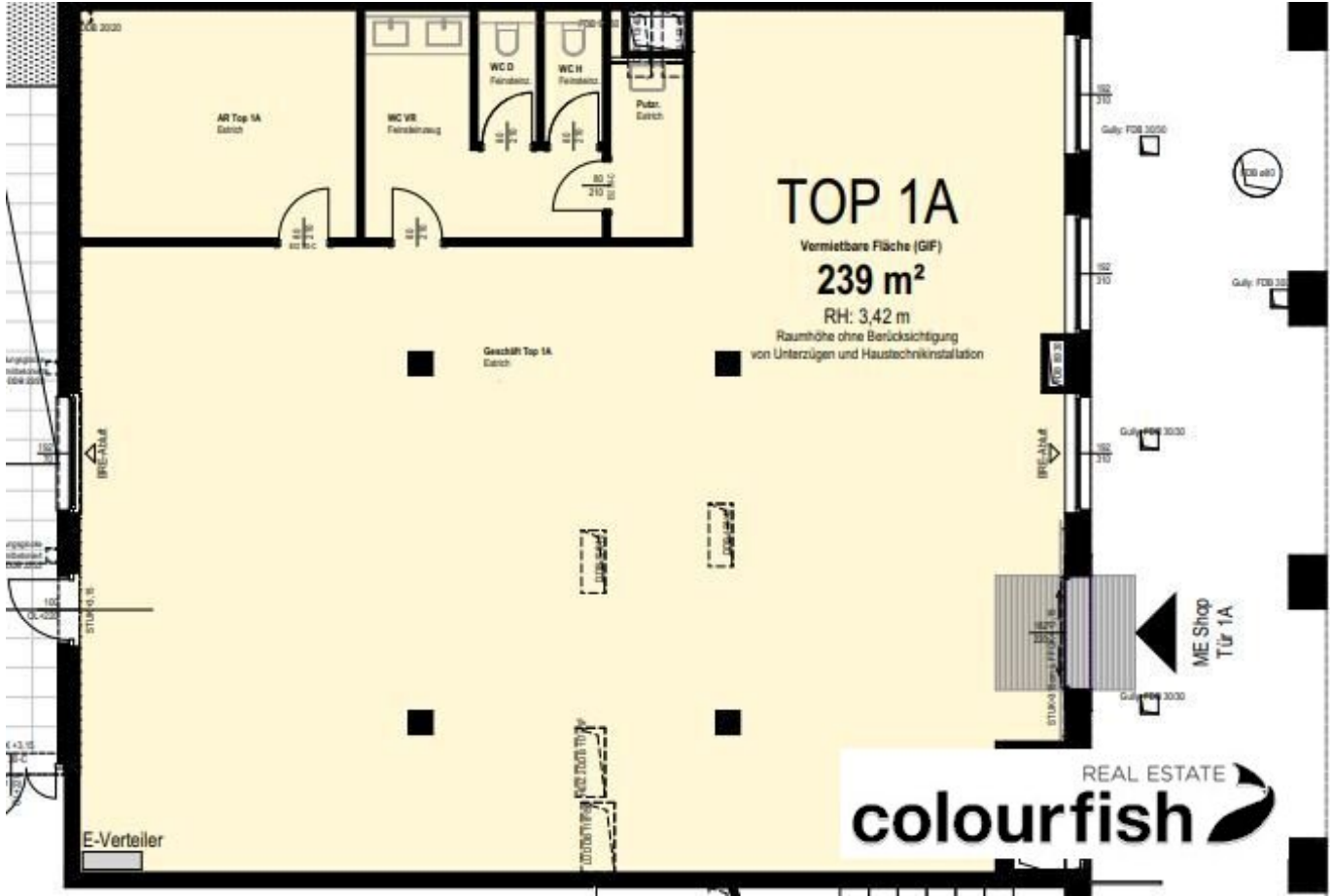
Colourfish Real Estate Immobilienmakler GmbH
Akademiestraße 2 / 4
1010 Wien

T +43 1 535 1111
H +43 664 356 46 56

Gerne stehe ich Ihnen für weitere Informationen oder einen Besichtigungstermin zur Verfügung.



REAL ESTATE
colourfish



TOP 1A

Vermietbare Fläche (GIF)

239 m²

RH: 3,42 m

Raumhöhe ohne Berücksichtigung von Unterzügen und Haustechnikinstallation

REAL ESTATE
colourfish

Objektbeschreibung

Attraktives Geschäftslokal mit flexibler, moderner Fläche und großen Schaufenstern in erstklassiger Lage. Das Geschäftslokal erstreckt sich über eine Fläche von ca. 541m² und zeichnet sich durch eine moderne und flexible Raumgestaltung aus. Große Schaufensterflächen sorgen für eine helle und freundliche Atmosphäre und bieten hervorragende Möglichkeiten zur Präsentation Ihrer Produkte oder Dienstleistungen.

Verfügbare Flächen und Konditionen:

Top 1, ca. 541 m², netto/m²/Monat: EUR 13,50

Top 1a, ca. 239 m², netto/m²/Monat: EUR 14,50

Betriebskosten werden nachgereicht

Alle Preise zzgl. 20% Ust

Öffentliche Anbindung:

U-Bahnlinien: U1, U2

Straßenbahnlinien: 5, O

Autobuslinien: 5B, 80A, 82A, 175

Zug: S1, S2, S3, S7, REX1

Wir weisen darauf hin, dass zwischen dem Vermittler und dem zu vermittelnden Dritten ein familiäres oder wirtschaftliches Naheverhältnis besteht.

Infrastruktur / Entfernungen

Gesundheit

Arzt <500m

Apotheke <500m

Klinik <500m

Krankenhaus <1.500m

Kinder & Schulen

Schule <500m

Kindergarten <500m

Universität <1.000m

Höhere Schule <2.000m

Nahversorgung

Supermarkt <500m

Bäckerei <500m

Einkaufszentrum <2.000m

Sonstige

Geldautomat <500m

Bank <500m

Post <1.000m

Polizei <500m

Verkehr

Bus <500m

U-Bahn <500m

Straßenbahn <500m

Bahnhof <500m

Autobahnanschluss <1.500m

Angaben Entfernung Luftlinie / Quelle: OpenStreetMap