

## View from Heaven Penthouse



Terrasse/Symbolbild

**Objektnummer: 2692**

**Eine Immobilie von Marschall Immobilien GmbH**

## Zahlen, Daten, Fakten

<b>Art:</b>	Wohnung - Dachgeschoß
<b>Land:</b>	Österreich
<b>PLZ/Ort:</b>	1010 Wien
<b>Zustand:</b>	Erstbezug
<b>Alter:</b>	Altbau
<b>Wohnfläche:</b>	214,00 m <sup>2</sup>
<b>Zimmer:</b>	5
<b>Bäder:</b>	2
<b>WC:</b>	3
<b>Terrassen:</b>	2
<b>Heizwärmebedarf:</b>	<b>B</b> 34,02 kWh / m <sup>2</sup> * a
<b>Provisionsangabe:</b>	

3% des Kaufpreises zzgl. 20% USt.

## Ihr Ansprechpartner



### Alexander Hamersky

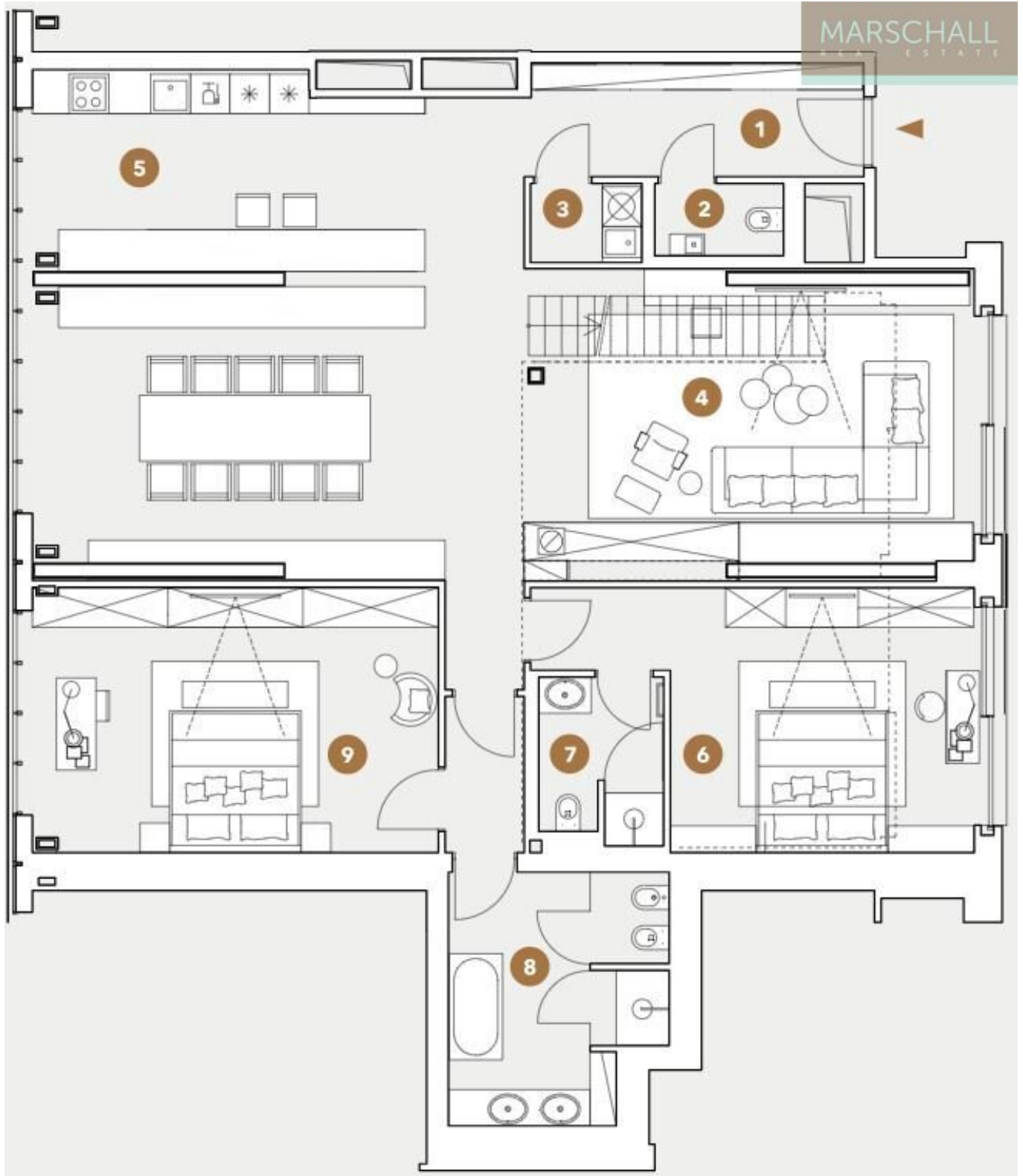
Marschall Immobilien GmbH  
Währinger Straße 2-4  
1090 Wien

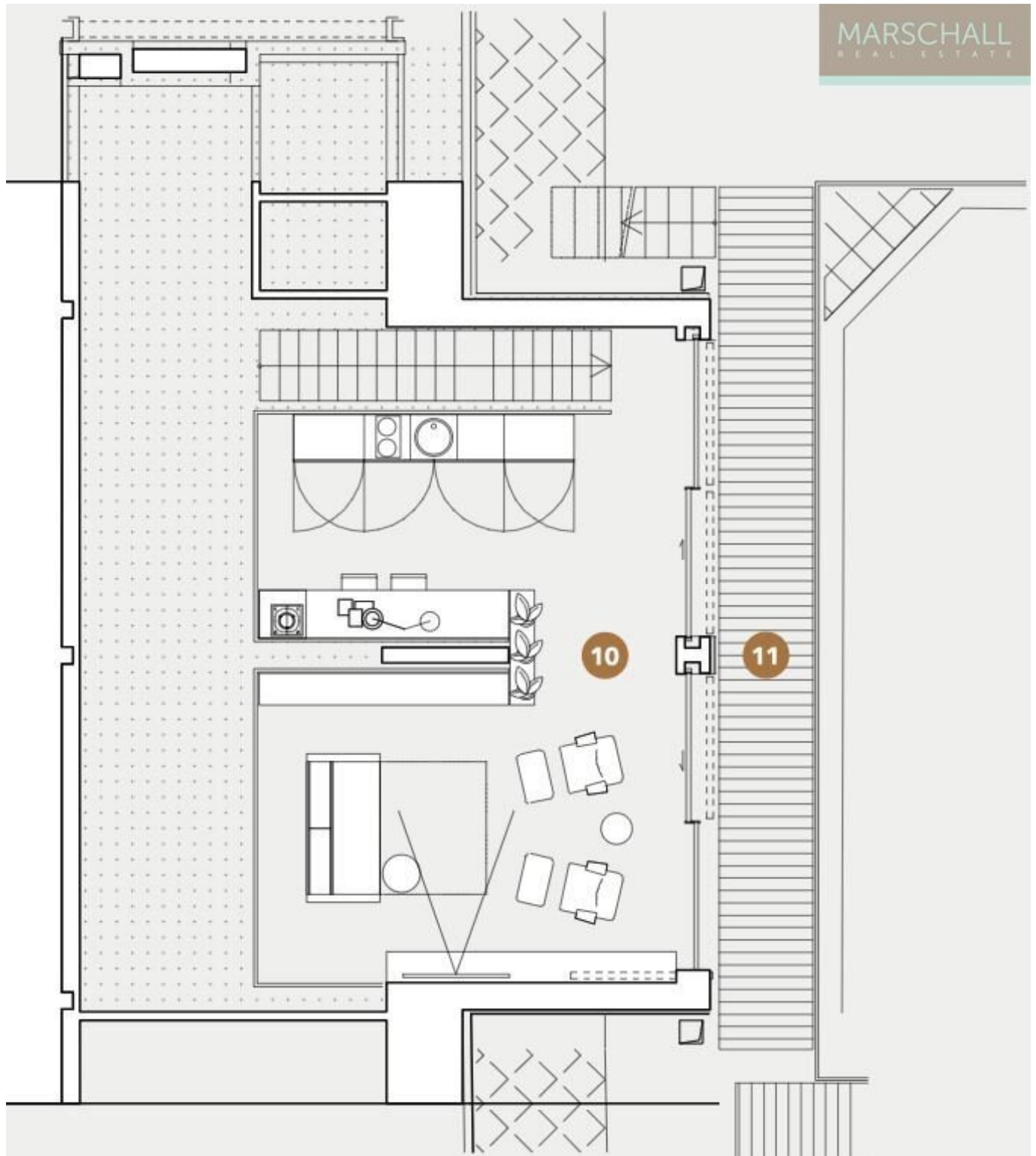
T +43 676 700 79 18  
H +436767007918

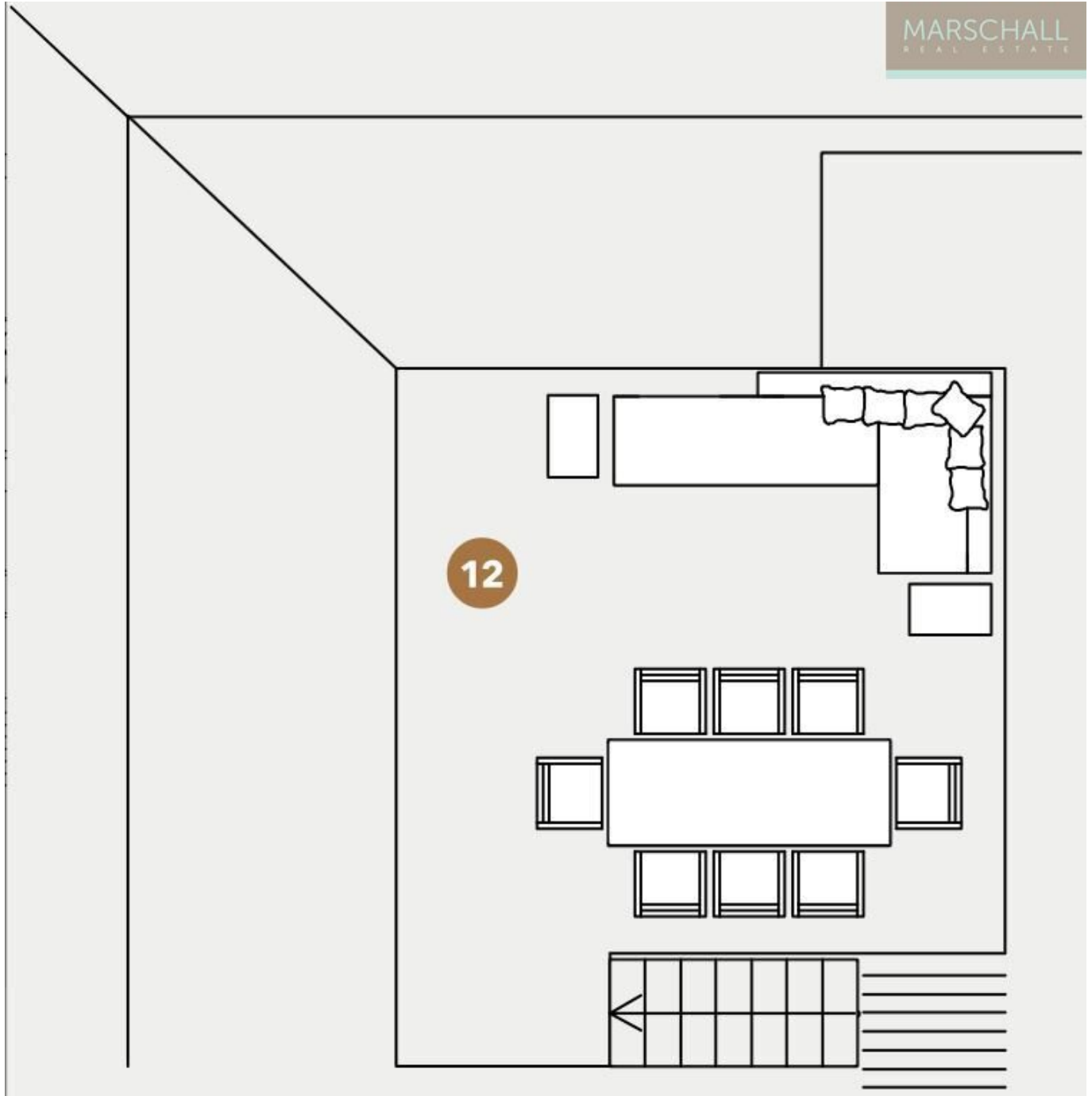
Gerne stehe ich Ihnen für weitere Informationen oder einen Besichtigungstermin zur











## Objektbeschreibung

### LAGE

In bester Innenstadtlage, direkt am Börseplatz, wurde die ehemalige K.K. Telegrafenzentrale einer umfassenden Revitalisierung unterzogen.

Das unter Denkmalschutz stehende Gebäude wurde 1873 erbaut und diente bis Mitte der 1990er-Jahre als Sitz des Post- und Telekommunikationsdiensts Österreichs.

### RAUMAUFTeilUNG

Diese wunderschöne Dachgeschoß-Wohnung mit durchdachter Architektur und einer Fläche von ca. 214 m<sup>2</sup> bietet mit zwei Schlafzimmern, zwei Bädern, einem großzügigen Wohnbereich mit offener Wohnküche, einer ca. 48 m<sup>2</sup> großen Galerie mit Zugang zur Terrasse, einem Abstellraum und einem Vorraum sowie einer Dachterrasse luxuriöses Wohnen auf hohem Niveau.

Weitere Assets dieses ambitionierten Bauprojekts sind die hauseigene Tiefgarage, die hochwertige Ausstattung und ein Concierge-Service. Es kann je nach Verfügbarkeit ein Garagenplatz für € 90.000,-/Duplex € 70.000,- erworben werden.

Ebenso gibt es im Projekt

- einen Fahrrad-Kinderwagenabstellraum
- ein Kellerabteil zu jeder Einheit
- Paketboxen
- einen Degustationsraum/Weinkeller
- einen Kinderspielraum und



- einen eigenen, behindertengerechten Eingang.

## **INFRASTRUKTUR**

Eine erstklassige Infrastruktur mit sehr guter Verkehrsanbindung sowie Anschluss an öffentliche Verkehrsmittel runden dieses Angebot ab. Das Innenstadtzentrum ist in Gehweite.

Die U-Bahn Station Schottentor (Linie U2) sowie die Straßenbahnstationen für die Linien 1, D, 71, 37 uvm., liegen 280 m entfernt.

## **INFORMATION**

In diesem Projekt stehen noch weitere Penthouses und Lofts in unterschiedlichen Größen zur Verfügung.

Kaufpreis auf Anfrage.

Provision: 3 % + 20 % USt

Oben angeführte Angaben basieren auf Informationen und Unterlagen des Eigentümers/der Eigentümerin und sind unsererseits ohne Gewähr.

Wir weisen darauf hin, dass zwischen dem Vermittler und dem zu vermittelnden Dritten ein familiäres oder wirtschaftliches Naheverhältnis besteht.

Der Vermittler ist als Doppelmakler tätig.

## **Infrastruktur / Entfernungen**

### **Gesundheit**

Arzt <500m

Apotheke <500m

Klinik <500m

Krankenhaus <1.500m

### **Kinder & Schulen**

Schule <500m

Kindergarten <500m

Universität <500m

Höhere Schule <500m



**Nahversorgung**

Supermarkt <500m

Bäckerei <500m

Einkaufszentrum <1.500m

**Sonstige**

Geldautomat <500m

Bank <500m

Post <500m

Polizei <500m

**Verkehr**

Bus <500m

U-Bahn <500m

Straßenbahn <500m

Bahnhof <500m

Autobahnanschluss <3.000m

Angaben Entfernung Luftlinie / Quelle: OpenStreetMap



## **Österreichs beste Makler/innen**

### **Qualität – Sicherheit – Kompetenz**

Mehr als 60 Immobilienkanzleien an über 80 Standorten und über 400 Mitarbeiter/Innen machen den Immobilienring Österreich zu Österreich größtem, freien Makler-Netzwerk. Die Mitglieder zählen zu den führenden Immobilien-Experten.

- Sicherheit einer seriösen Kanzlei und umfassender Service
- Transparente Geschäftsanbahnung und –abwicklung
- Über 5.000 Liegenschaften in verschiedenen Preisklassen

Immobilienring Österreich Makler sind Spezialisten bei Vermietung und Verkauf von Wohn- und Gewerbeimmobilien, Grundstücken sowie Investmentobjekten. Sie bieten Ihnen höchste Beratungsqualität, profundes Know-How und langjährige Erfahrung.