

## **ANLAGE ODER EIGENNUTZEN: Sanierte Singlewohnung im Zentrum von Furth**



**Objektnummer: 1356**

**Eine Immobilie von KMW Immobilien GmbH**

## Zahlen, Daten, Fakten

<b>Art:</b>	Wohnung
<b>Land:</b>	Österreich
<b>PLZ/Ort:</b>	3500 Krems an der Donau
<b>Wohnfläche:</b>	42,00 m <sup>2</sup>
<b>Zimmer:</b>	1
<b>Kaufpreis:</b>	94.900,00 €
<b>Provisionsangabe:</b>	

3% des Kaufpreises zzgl. 20% USt.

## Ihr Ansprechpartner



### **Akad. Immobilienmanager Jürgen Heinzl**

KMW Immobilien GmbH  
Schwedengasse 1a  
3500 Krems

T +43273272120  
H +43 676 55 400 88  
F 02732 72120

Gerne stehe ich Ihnen für weitere Informationen oder einen Besichtigungstermin zur Verfügung.



KMW  
IMMOBILIEN



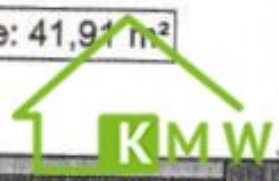
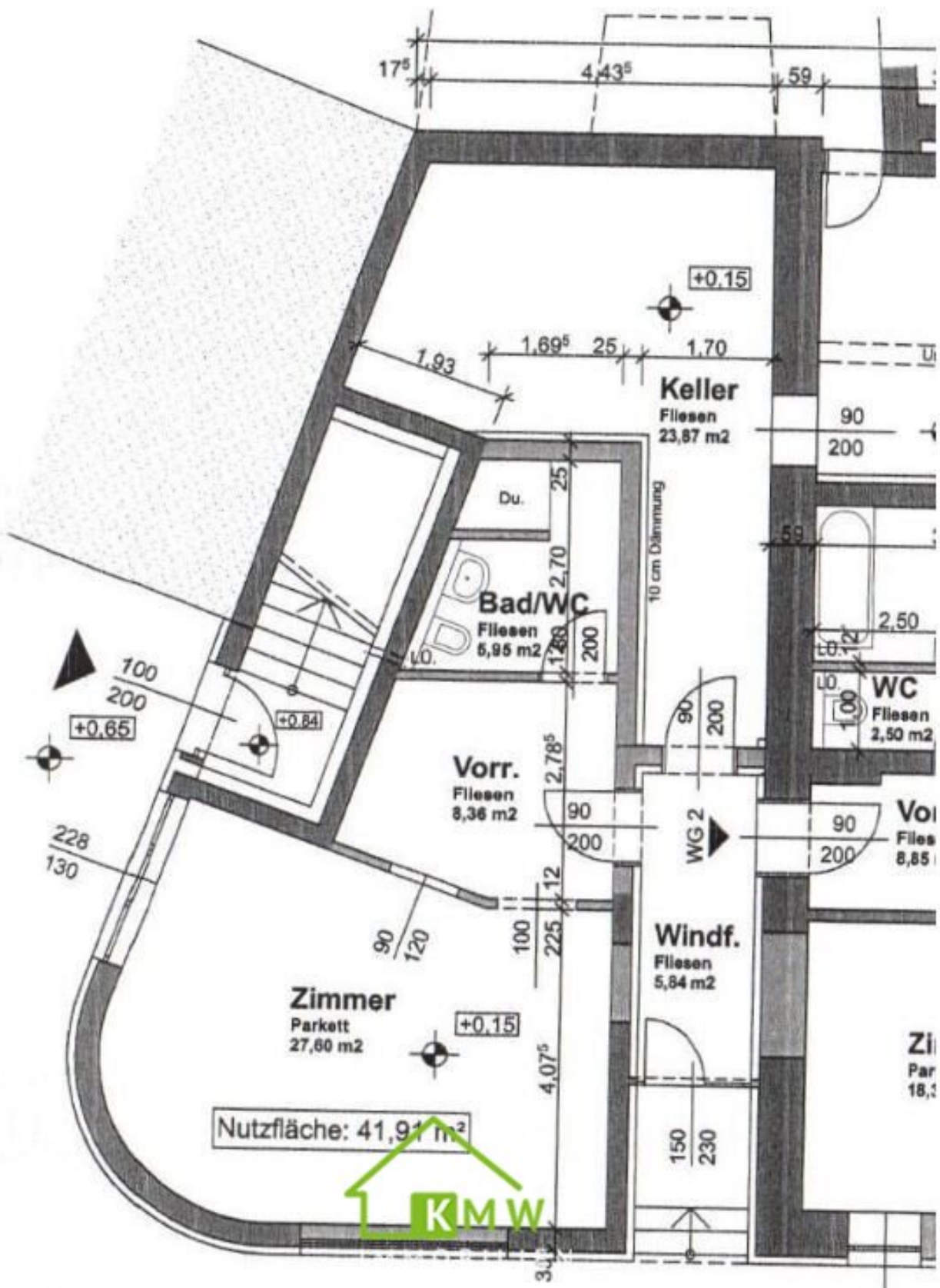
KMW  
IMMOBILIEN



KMW  
IMMOBILIEN







## Objektbeschreibung

Zum Verkauf gelangt eine sanierte Eigentumswohnung mit einer Wohnfläche von knapp 42m<sup>2</sup>. Diese verteilt sich auf Wohn-/Ess-/Schlafraum, Vorraum mit Küchenzeile sowie Bad mit WC und Dusche.

Die günstigen Betriebskosten betragen derzeit EUR 95,-- inkl. Heizung (Gas).

Ein Kellerabteil ist der Wohnung zugeordnet. Parkmöglichkeiten finden Sie vor dem Haus.

Infrastruktur: Bahnhof, Ärztezentrum, Bank, Volksschule, Kindergarten befinden sich nur wenige Gehminuten entfernt!

Ich freue mich auf Ihre Anfrage!

### Infrastruktur / Entfernungen

#### **Gesundheit**

Arzt <500m

Apotheke <500m

Klinik <500m

Krankenhaus <1.500m

#### **Kinder & Schulen**

Schule <500m

Kindergarten <500m

Universität <500m

Höhere Schule <1.000m

#### **Nahversorgung**

Supermarkt <500m

Bäckerei <500m

Einkaufszentrum <2.000m

#### **Sonstige**

Geldautomat <500m

Bank <500m

Post <500m

Polizei <500m

**Verkehr**

Bus <500m

Autobahnanschluss <2.000m

Bahnhof <500m

Flughafen <5.000m

Angaben Entfernung Luftlinie / Quelle: OpenStreetMap