

Mietangebot in Götzis: Erstbezug in attraktiver-Lage!



Titelbild

Objektnummer: 5681/462

Eine Immobilie von Rimo Immobilien GmbH

Zahlen, Daten, Fakten

Art:	Wohnung - Terrassenwohnung
Land:	Österreich
PLZ/Ort:	6840 Götzis
Baujahr:	2023
Zustand:	Erstbezug
Alter:	Neubau
Wohnfläche:	78,66 m ²
Zimmer:	3
Bäder:	1
WC:	1
Balkone:	1
Keller:	7,17 m ²
Heizwärmebedarf:	B 29,00 kWh / m ² * a
Gesamtenergieeffizienzfaktor:	A+ 0,69
Gesamtmiete	1.627,22 €
Kaltmiete (netto)	1.270,36 €
Kaltmiete	1.471,98 €
Betriebskosten:	165,62 €
Heizkosten:	9,70 €
USt.:	145,54 €
Provisionsangabe:	

Gemäß Erstauftraggeberprinzip bezahlt der Abgeber die Provision.

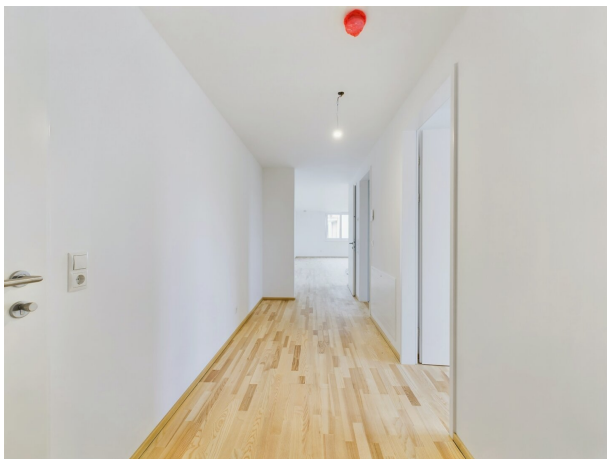
Ihr Ansprechpartner



Daniel Marte



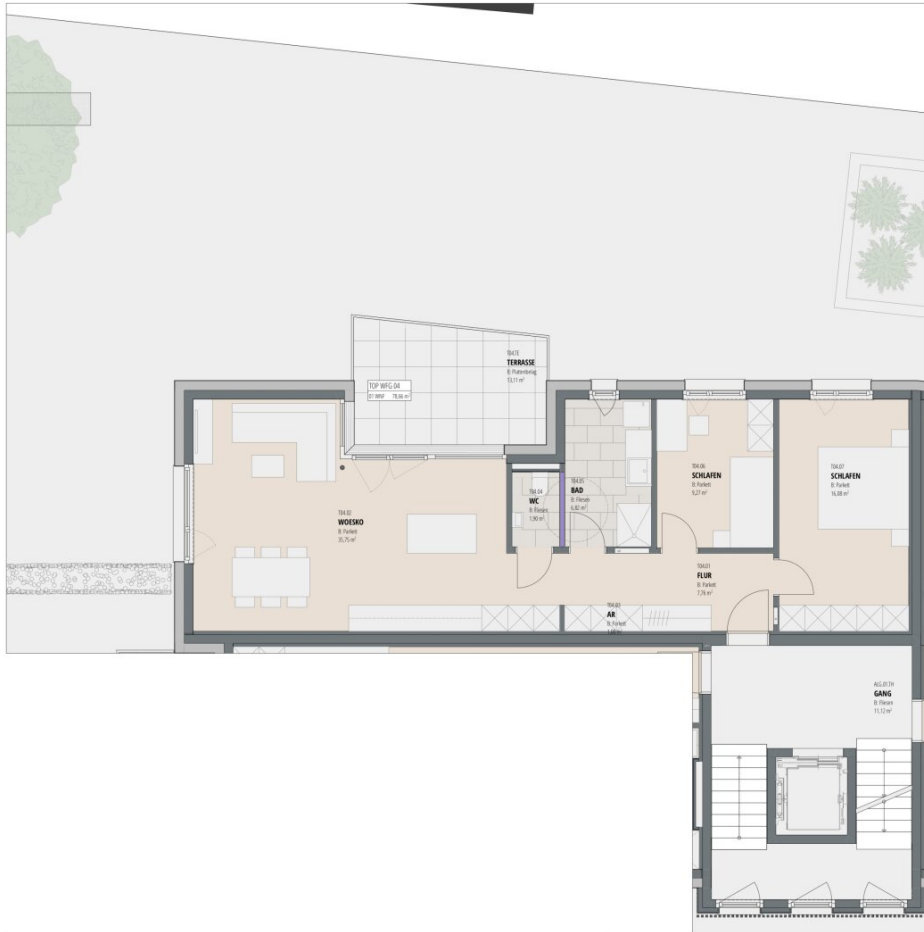








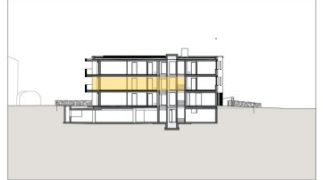




Feldgasse , Götzis

3-Zimmer | Top 04 | Obergeschoss
 Wohnfläche: 78.66 m²
 Terrasse: 13.11 m²

LAGEPLAN



INFORMATIONEN

23.01.2023
 Alle Maße sind Rohbaumaße und ca. Angaben
 und können zur Natur differieren.
 Strichliert dargestellte Einrichtungsgegenstände
 im Sanitärbereich
 sind nicht in der Grundausstattung enthalten.

M 1:75

Objektbeschreibung

Ihre Neubauwohnung im Überblick:

- Zentrale Lage in Götzis, ideal für Paare und Einzelpersonen
- Neubauwohnung – Erstbezug!
- Hochwertige Einbauküche mit Miele-Geräten
- Exklusive Wohnanlage mit nur 8 Einheiten
- Wohnung im 1. Obergeschoss mit viel Tageslicht
- Terrasse mit ca. 13 m² für entspannte Stunden im Freien
- 1 Tiefgaragenstellplatz
- Fahrradabstellbereich
- 1 Kellerabteil für zusätzlichen Stauraum
- Kind- und Kleinkinderspielplatz für Familien

Neuste Technik und Ausstattung:

- Luft-Wärmepumpe und Photovoltaikanlage für effizientes Energiemanagement
- Personenaufzug für barrierefreies Wohnen

- Leerverrohrung für E-Mobilität – bereit für die Zukunft
- Profitieren Sie von einer modernen und energieeffizienten Wohnung, die Ihnen maximalen Komfort und eine erstklassige Lage bietet.

zzgl. Tiefgaragenplatz mit € 113,00

Jetzt besichtigen und einziehen! Kontaktieren Sie uns für weitere Informationen oder zur Vereinbarung eines Besichtigungstermins.

Noch nichts gefunden? Wir informieren Sie über geeignete Immobilienangebote noch vor allen anderen.

Legen Sie jetzt kostenlos Ihren individuellen Suchagenten unter folgendem Link an. Wir schicken Ihnen passende Immobilien exklusiv vorab zu.

[Suchagent anlegen](#)

Wir weisen darauf hin, dass zwischen dem Vermittler und dem zu vermittelnden Dritten ein familiäres oder wirtschaftliches Naheverhältnis besteht.

Der Immobilienmakler erklärt, dass er – entgegen dem in der Immobilienwirtschaft üblichen Geschäftsgebrauch des Doppelmaklers – einseitig nur für den Vermieter tätig ist.

Infrastruktur / Entfernungen

Gesundheit

Arzt <500m

Apotheke <500m

Krankenhaus <4.500m

Kinder & Schulen

Schule <500m

Kindergarten <500m

Höhere Schule <500m

Nahversorgung

Supermarkt <500m

Bäckerei <500m

Einkaufszentrum <5.000m

Sonstige

Bank <500m

Geldautomat <500m

Post <500m

Polizei <500m

Verkehr

Bus <500m

Autobahnanschluss <2.000m

Bahnhof <500m

Flughafen <7.000m

Angaben Entfernung Luftlinie / Quelle: OpenStreetMap