

## Wohnen Nähe Schlossquadrat



**Objektnummer: 99**

**Eine Immobilie von Modena Immobilien Management GmbH**

## Zahlen, Daten, Fakten

<b>Art:</b>	Wohnung
<b>Land:</b>	Österreich
<b>PLZ/Ort:</b>	1050 Wien, Margareten
<b>Wohnfläche:</b>	56,40 m <sup>2</sup>
<b>Zimmer:</b>	2
<b>Bäder:</b>	1
<b>WC:</b>	1
<b>Heizwärmebedarf:</b>	66,10 kWh / m <sup>2</sup> * a
<b>Gesamtenergieeffizienzfaktor:</b>	1,76
<b>Gesamtmiete</b>	1.223,54 €
<b>Kaltmiete (netto)</b>	960,00 €
<b>Kaltmiete</b>	1.112,31 €
<b>Betriebskosten:</b>	152,31 €
<b>USt.:</b>	111,23 €
<b>Provisionsangabe:</b>	

Gemäß Erstauftraggeberprinzip bezahlt der Abgeber die Provision.

## Ihr Ansprechpartner



**Benjamin Marian**

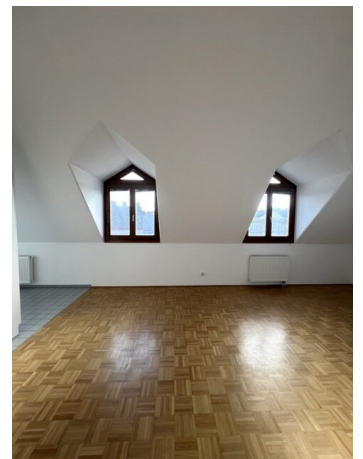
Modeno Immobilien Management GmbH  
Am Modenapark 10/16  
1030 Wien

T +43 676 3094565

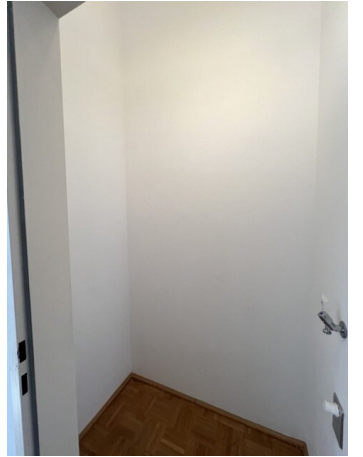
H +43 676 3094565

Gerne stehe ich Ihnen  
Verfügung.

termin zur













# Objektbeschreibung

Der Immobilienmakler erklärt, dass er – entgegen dem in der Immobilienwirtschaft üblichen Geschäftsgebrauch des Doppelmaklers – einseitig nur für den Vermieter tätig ist.

## Infrastruktur / Entfernungen

### Gesundheit

Arzt <500m

Apotheke <500m

Klinik <500m

Krankenhaus <500m

### Kinder & Schulen

Schule <500m

Kindergarten <500m

Universität <1.000m

Höhere Schule <500m

### Nahversorgung

Supermarkt <500m

Bäckerei <500m

Einkaufszentrum <1.000m

### Sonstige

Geldautomat <500m

Bank <500m

Post <500m

Polizei <500m

### Verkehr

Bus <500m

U-Bahn <500m

Straßenbahn <1.000m

Bahnhof <500m

Autobahnanschluss <4.000m

Angaben Entfernung Luftlinie / Quelle: OpenStreetMap