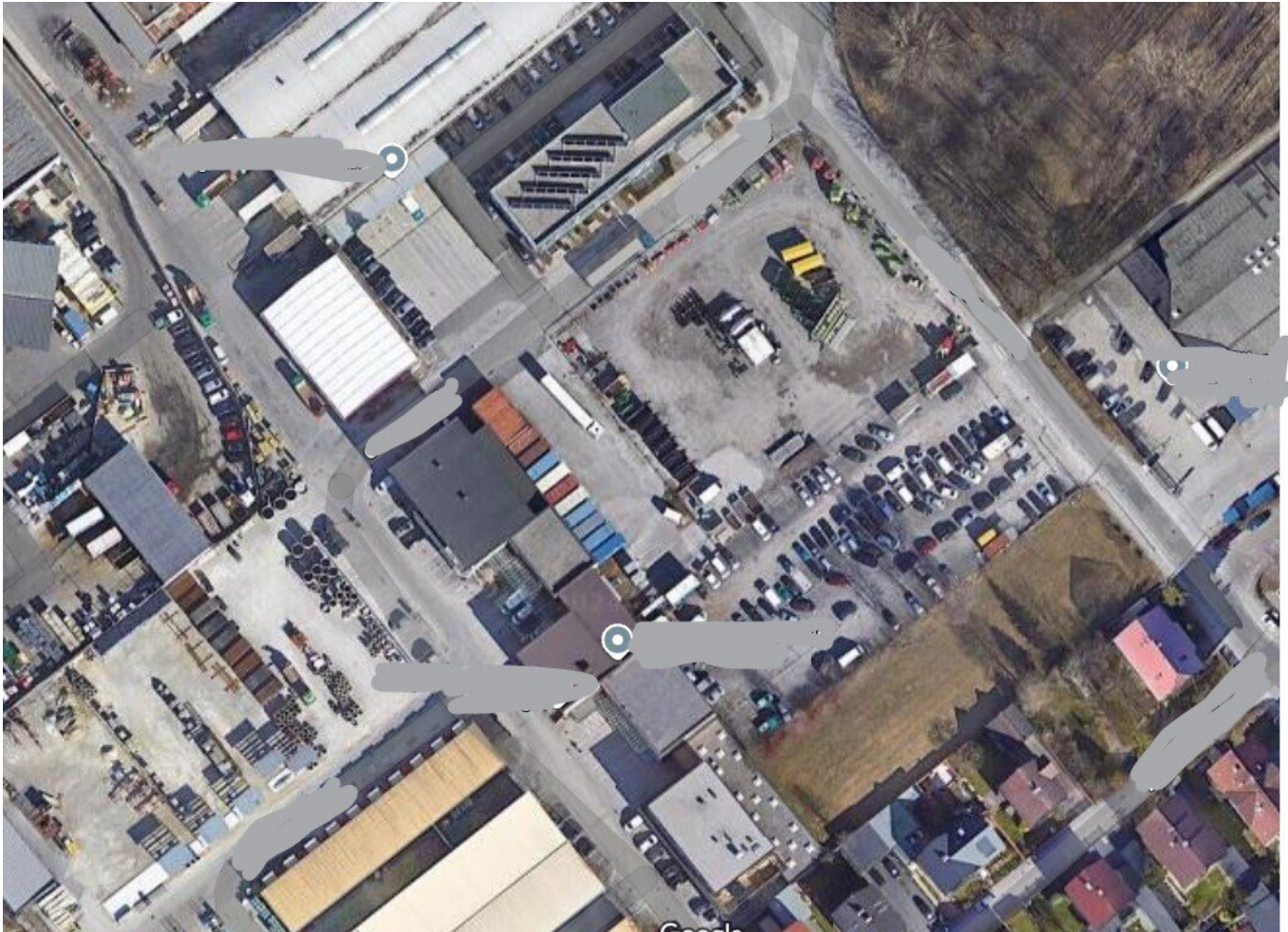


## Grundstück zur Pacht in Salzburg/Bergheim



**Objektnummer: 336**

**Eine Immobilie von MK Immobilientreuhänder Mustafa Korkmaz**

## Zahlen, Daten, Fakten

<b>Art:</b>	Grundstück
<b>Land:</b>	Österreich
<b>PLZ/Ort:</b>	5020 Salzburg
<b>Gesamtmiete</b>	6.000,00 €
<b>Kaltmiete (netto)</b>	5.000,00 €
<b>Kaltmiete</b>	5.000,00 €
<b>Miete / m<sup>2</sup></b>	1,00 €
<b>USt.:</b>	1.000,00 €
<b>Provisionsangabe:</b>	

2 Monatsmieten zzgl. 20% USt.

## Ihr Ansprechpartner

### **Mustafa Korkmaz**

MK Immobilientreuhänder Mustafa Korkmaz  
Alpenstraße 18  
5020 Salzburg

T +43 662 225311  
H +43 676 66 44 220

Gerne stehe ich Ihnen für weitere Informationen oder einen Besichtigungstermin zur Verfügung.

**Legende**

- Digitale Katastralmappe  
DKM Grundstücksmessung
- DKM Grundstücke
- Boden**  
Produktionsfunktion (natürliche Bodenfruchtbarkeit)
- Grad der Funktionserfüllung
- 1 sehr gering
  - 2 gering
  - 3 mittel
  - 4 hoch
  - 5a sehr hoch
  - 5b sehr hoch (10% keine Böden)

Verwendung:  
Bearbeiter:  
Karte erstellt am: 18.11.2024  
Koordinatensystem: BMN M31  
Quellen: SAGIS, LFRZ, BEV,  
Österreichisches Adressregister  
Hinweis:  
Es gibt keine Garantie auf Vollständigkeit  
und Richtigkeit der Daten.



## Objektbeschreibung

- **Größe:** 7.000 m<sup>2</sup> (Das Grundstück kann je nach Bedarf geteilt werden.)
  - **Mietpreis:** 1 €/m<sup>2</sup>
  - **Mietdauer:** 1 Jahr (Verlängerung möglich)
  - **Verfügbar ab:** sofort
- Das Grundstück eignet sich ideal als Abstellfläche bis zum Beginn eines Bauvorhabens. Es kann z. B. für Container, LKWs, Gerüstlager, oder als Fläche für Autohändler genutzt werden.

**Bitte beachten:** Bauen auf dem Grundstück ist nicht möglich – ausschließlich Abstellplätze.

Bei Interesse oder weiteren Fragen melde dich gerne direkt bei uns!

### Infrastruktur / Entfernungen

#### Gesundheit

Arzt <500m

Apotheke <500m

Klinik <500m

Krankenhaus <500m

#### Kinder & Schulen

Schule <500m

Kindergarten <1.000m

Universität <500m

Höhere Schule <500m

**Nahversorgung**

Supermarkt <500m

Bäckerei <500m

Einkaufszentrum <1.000m

**Sonstige**

Bank <500m

Geldautomat <500m

Post <500m

Polizei <1.000m

**Verkehr**

Bus <500m

Bahnhof <500m

Autobahnanschluss <3.000m

Flughafen <3.000m

Angaben Entfernung Luftlinie / Quelle: OpenStreetMap