

Leistbare 3-Zimmer-Wohnung!



Objektnummer: 1286864

Eine Immobilie von Power Immobilien Gypser e.U.

Zahlen, Daten, Fakten

Art:	Wohnung - Dachgeschoß
Land:	Österreich
PLZ/Ort:	5222 Munderfing
Wohnfläche:	80,00 m ²
Zimmer:	3
Balkone:	1
Stellplätze:	2
Heizwärmebedarf:	54,00 kWh / m ² * a
Gesamtenergieeffizienzfaktor:	0,72
Gesamtmiete	940,00 €
Kaltmiete (netto)	663,64 €
Kaltmiete	873,64 €
Betriebskosten:	210,00 €
USt.:	66,36 €
Provisionsangabe:	

Gemäß Erstauftraggeberprinzip bezahlt der Abgeber die Provision.

Ihr Ansprechpartner



Sylvia Gypser

Power Immobilien Gypser e.U.
Höllersberg 29
5222 Munderfing

T +43 7742 61155

H +43 664 31 31 066

Gerne stehe ich Ihnen
Verfügung.

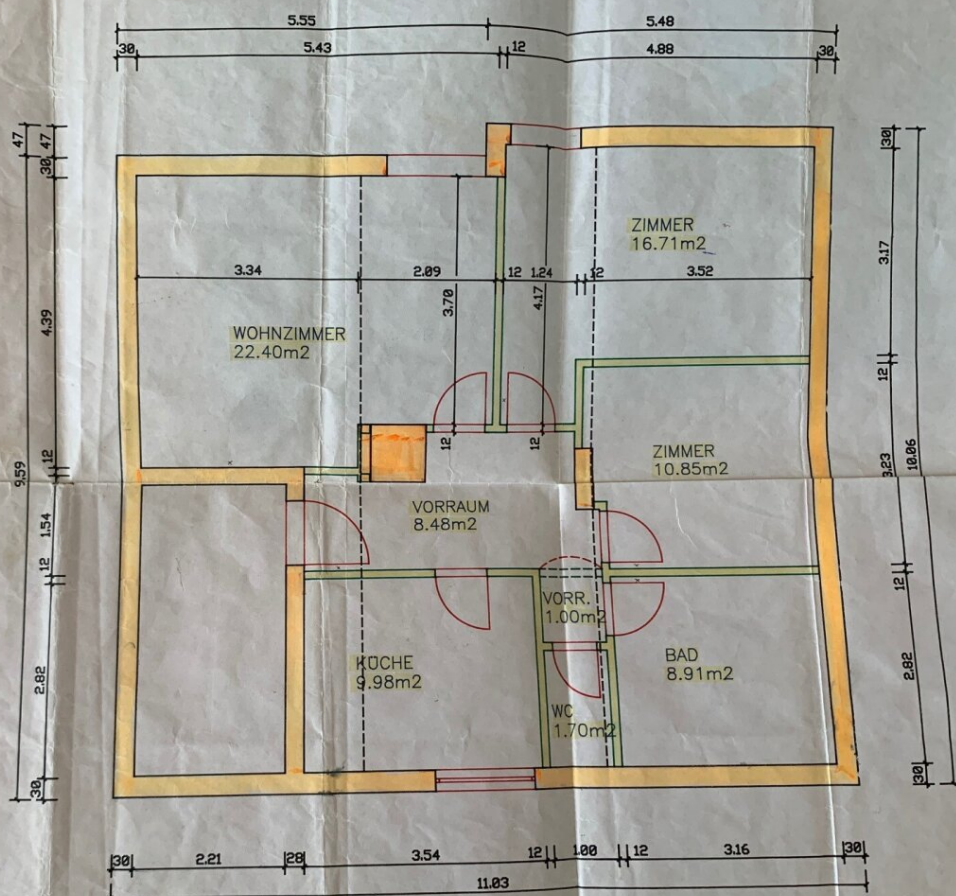
termin zur











POWER



Immobilien Gypser e.U.

M 1:

Objektbeschreibung

Die Wohnanlage umfasst insgesamt nur vier Eigentumswohnungen.

Ideale Lage, ruhig in einer Siedlung und Nähe dem KTM-Werken.

Die Wohnung befindet sich im 2. **Obergeschoß** und umfasst **ca. 80 m² Wohnfläche**.

Der **Südseitig ausgerichtete Balkon**, mit einer angenehmen Größe bietet schönen Freibereich.

Beheizt wird mit einer Gastherme/Fußbodenheizung und die restlichen BK liegen bei ca. € 210.-/monatlich inkl. Strom und Glasfaser.

Im Außenbereich finden Sie **zwei** PKW Frestellplätze.

Mattighofen, wie auch Munderfing sind in wenigen Minuten erreichbar, aber auch eine gute öffentliche Verbindung ist gegeben.

Die Wohnung befindet sich in einem guten Zustand.

Küche ist möbliert.

Verfügbar ab April 2025!

Noch nichts gefunden? Wir informieren Sie über geeignete Immobilienangebote noch vor allen anderen.

Legen Sie jetzt Ihren individuellen Suchagenten unter folgendem Link an. Wir schicken Ihnen passende Immobilien exklusiv vorab zu.

[Suchagent anlegen](https://power-immobilien-gypser.service.immo/registrieren/de) - <https://power-immobilien-gypser.service.immo/registrieren/de>

Der Immobilienmakler erklärt, dass er – entgegen dem in der Immobilienwirtschaft üblichen Geschäftsgebrauch des Doppelmaklers – einseitig nur für den Vermieter tätig ist.

Infrastruktur / Entfernungen

Gesundheit

Arzt <2.500m

Apotheke <2.500m

Kinder & Schulen

Kindergarten <2.000m

Schule <2.000m

Nahversorgung

Supermarkt <2.000m

Bäckerei <2.500m

Einkaufszentrum <2.500m

Sonstige

Bank <2.000m

Geldautomat <2.000m

Post <2.500m

Polizei <3.000m

Verkehr

Bus <500m

Bahnhof <1.500m

Angaben Entfernung Luftlinie / Quelle: OpenStreetMap