

**Moderne 2-Zimmer-Wohnung mit großzügigen, südöstlich
ausgerichteten Balkon in Linz zu vermieten!**



Musterfoto Küche I

Objektnummer: 6271/21448

Eine Immobilie von NEXT IMMOBILIEN GMBH

Zahlen, Daten, Fakten

Art:	Wohnung
Land:	Österreich
PLZ/Ort:	4020 Linz
Baujahr:	2021
Zustand:	Neuwertig
Nutzfläche:	65,32 m ²
Zimmer:	2
Bäder:	1
WC:	1
Balkone:	1
Heizwärmebedarf:	B 25,30 kWh / m ² * a
Gesamtenergieeffizienzfaktor:	A+ 0,65
Gesamtmiete	1.072,21 €
Kaltmiete (netto)	836,91 €
Kaltmiete	974,74 €
Betriebskosten:	137,83 €
USt.:	97,47 €
Provisionsangabe:	

Gemäß Erstauftraggeberprinzip bezahlt der Abgeber die Provision.

Ihr Ansprechpartner



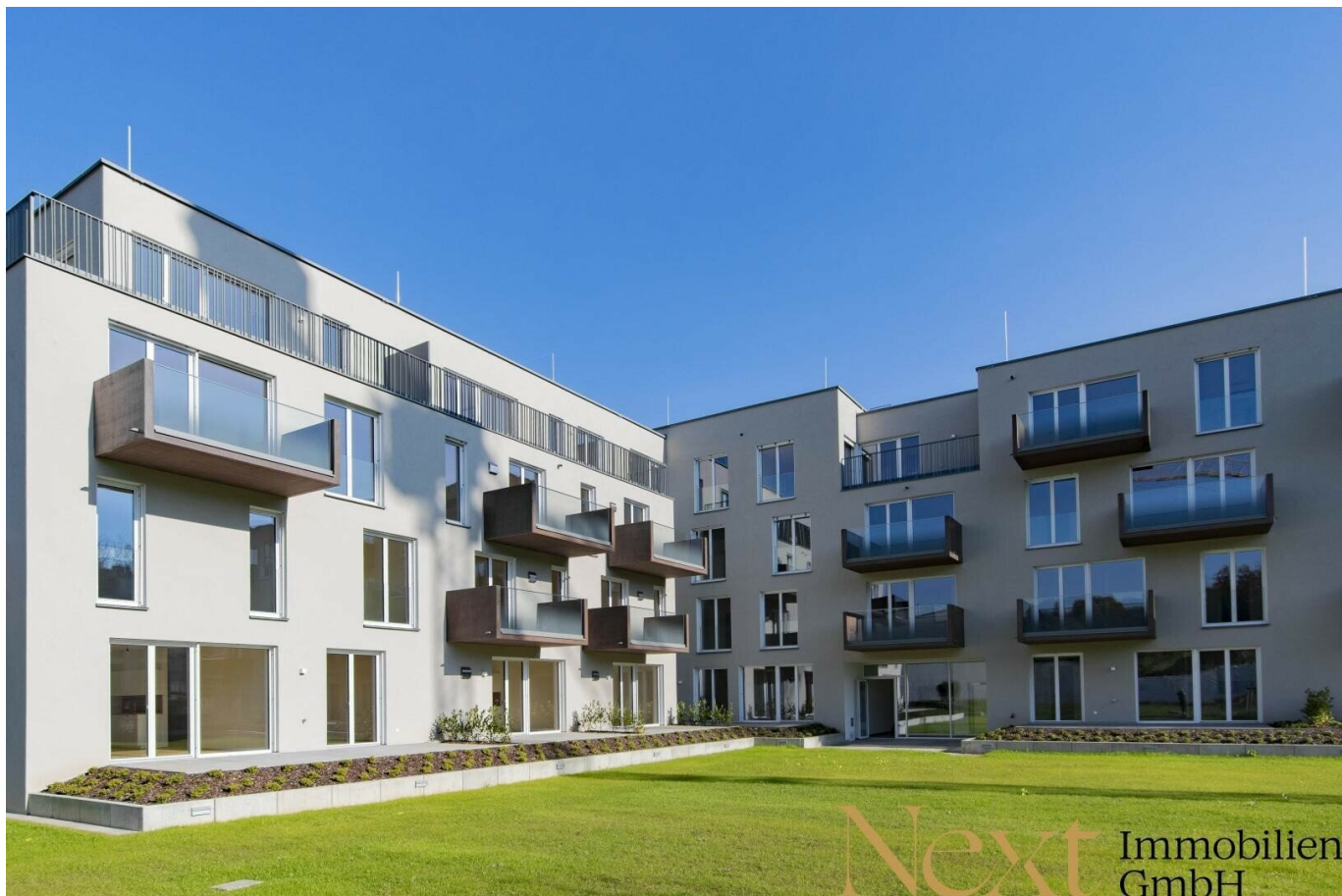
Michaela Jahn

NEXT IMMOBILIEN GMBH
Meinhartweg 3

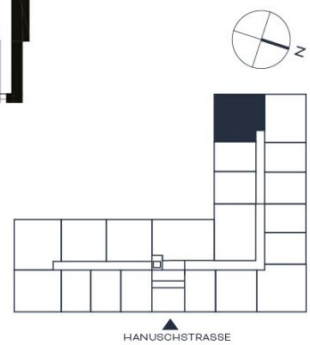
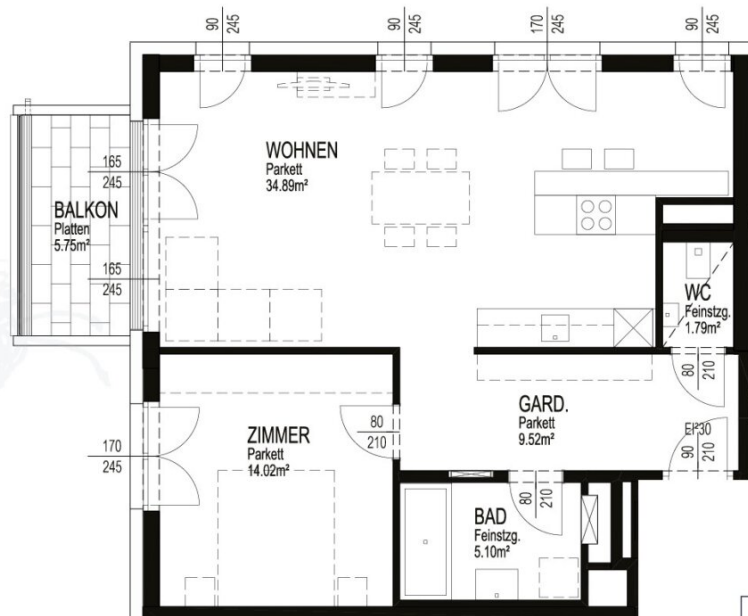








Next Immobilien
GmbH



Plan

TOP 3.16

STIEGE 1 | 3.OG
65,32 m² Wohnfläche

Objektbeschreibung

Sie sind auf der Suche nach der perfekten Balance zwischen Stadtleben & Nähe zur Natur? Dann finden Sie hier vielleicht schon bald Ihr neues Zuhause...

Wunderschöne 2-Zimmer-Wohnung mit Balkon nahe Hummelhofwald in Linz zu vermieten!

Diese optimal aufgeteilte ca. 65,32m² große Wohnung befindet sich im 3. Obergeschoß und ist sowohl barrierefrei mittels Lift als auch über das Stiegenhaus erreichbar.

Ein besonderes Highlight dieser 2-Zimmer-Wohnung ist der ca. 5,75m² große, südlich ausgerichtete Balkon.

Der lichtdurchflutete Wohn-/Essbereich punktet mit einer modernen und voll ausgestatteten DAN-Küche, welche bereits in der Miete inkludiert ist.

Das Badezimmer besticht durch zeitloses Design und verfügt über eine Badewanne inklusive Duschwand, Handtuchheizung, Waschbecken und Waschmaschinenanschluss. Die Toilette befindet sich separat und schräg gegenüber vom Badezimmer.

Für ein optimales Raumklima sorgt sowohl die Fußbodenheizung (welche mittels Einzelraumregler steuerbar ist) als auch die kontrollierte Wohnraumlüftung.

RAUMAUFTEILUNG:

- Vorraum
- Wohn-/Essbereich inkl. Küche
- Schlafzimmer
- Badezimmer
- WC
- Balkon

Einerseits die großartige Verkehrslage als auch die Nähe zum Linzer Zentrum gewährleisten fußläufig erreichbare Einkaufsmöglichkeiten und eine ideale Anbindung an das öffentliche Verkehrsnetz.

Im großen und begrünten Innenhof laden über 1.000m² Freifläche zu sportlichen Aktivitäten, zum Entspannen oder einfach zum Energietanken ein.

In der hauseigenen Tiefgarage können Parkplätze zu je monatl. € 116,50 angemietet werden.

Ein weiterer Pluspunkt ist das bereits in der Miete inkludierte Kellerabteil mit eigenem Stromanschluss.

Bei Bedarf stehen in diesem Gebäude weitere Wohnungen zur Verfügung!

KONDITIONEN:

- Mietkosten monatl.: € 920,60 inkl. USt

- Betriebskosten-Akonto monatl.: € 151,61 inkl. USt

= GESAMTMIETE monatl.: € 1.072,21 inkl. USt (inkl. Betriebskosten; exkl. Heizung und Strom)

Die monatlichen Kosten für Strom und Heizung werden je nach Verbrauch direkt vom Versorgungsunternehmen abgerechnet.

Kaution: 3 Bruttomonatsmieten

Wir freuen uns über Ihre Anfrage!

Entdecken Sie dieses und weitere spannende Immobilienangebote auf unserer Homepage unter www.nextimmobilien.at!

Unverbindliches, freibleibendes Angebot. Informationen nach bestem Wissen und Gewissen von AbgeberIn erhalten - für die Richtigkeit wird keine Haftung übernommen. Mündliche Nebenabreden zum angebotenen Objekt bedürfen zu Ihrer Wirksamkeit der Schriftform. Für sämtliche behördliche Genehmigungen und Auflagen hat die MieterIn selbst Sorge zu tragen. Irrtümer, Druckfehler und Änderungen vorbehalten. Besichtigungen und Beratungen erfolgen kostenlos. Es besteht zwischen der VermittlerIn und der AbgeberIn ein wirtschaftliches Naheverhältnis.

Information zum Datenschutz unter www.nextimmobilien.at/datenschutz

Der Immobilienmakler erklärt, dass er – entgegen dem in der Immobilienwirtschaft üblichen Geschäftsgebrauch des Doppelmaklers – einseitig nur für den Vermieter tätig ist.

Infrastruktur / Entfernungen

Gesundheit

Arzt <1.000m
Apotheke <1.000m
Klinik <1.500m
Krankenhaus <500m

Kinder & Schulen

Kindergarten <500m
Schule <1.000m
Universität <2.500m
Höhere Schule <3.000m

Nahversorgung

Supermarkt <500m
Bäckerei <1.000m
Einkaufszentrum <1.000m

Sonstige

Bank <1.000m
Geldautomat <1.000m
Post <500m
Polizei <1.500m

Verkehr

Bus <500m
Straßenbahn <1.000m
Bahnhof <1.000m
Autobahnanschluss <500m
Flughafen <4.000m

Angaben Entfernung Luftlinie / Quelle: OpenStreetMap