

## Hotel in Baden Kongess Stadt - zentral nahe Strandbad



Stubenvoll IMMOBILIEN

Baden Ansicht

**Objektnummer: 6115/3334916**

**Eine Immobilie von Stubenvoll Immobilien**

## Zahlen, Daten, Fakten

<b>Adresse</b>	Schloßgasse 40-42
<b>Art:</b>	Gastgewerbe - Hotels
<b>Land:</b>	Österreich
<b>PLZ/Ort:</b>	2500 Baden
<b>Zustand:</b>	Teil_vollrenovierungsbed
<b>Wohnfläche:</b>	1.200,00 m <sup>2</sup>
<b>Gesamtfläche:</b>	1.200,00 m <sup>2</sup>
<b>Zimmer:</b>	31
<b>Kaufpreis:</b>	2.100.000,00 €
<b>Infos zu Preis:</b>	

3% vom Kaufpreis

### **Provisionsangabe:**

3,000% des Kaufpreises inkl. USt.

## Ihr Ansprechpartner



### **Ferdinand Stubenvoll**

Stubenvoll Immobilien  
Utendorfsgasse 4 / 14  
1140 Wien

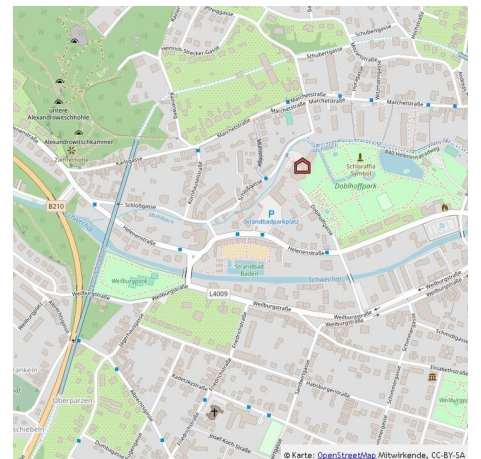
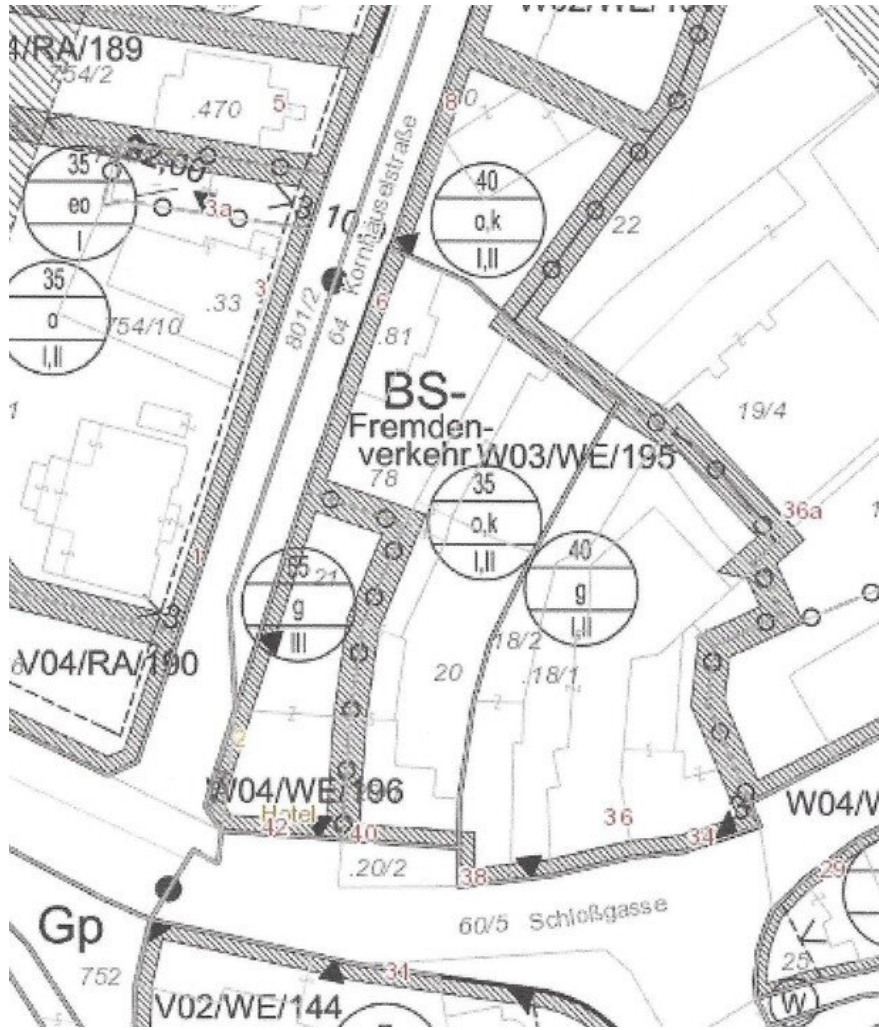
T +43 664 30 88 940  
H +436643088940

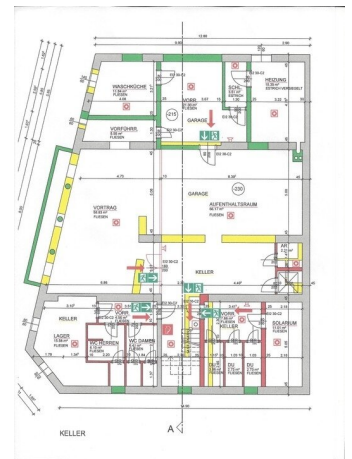
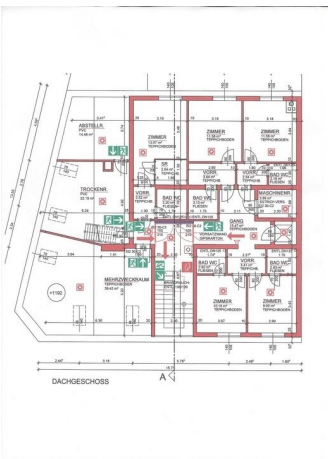
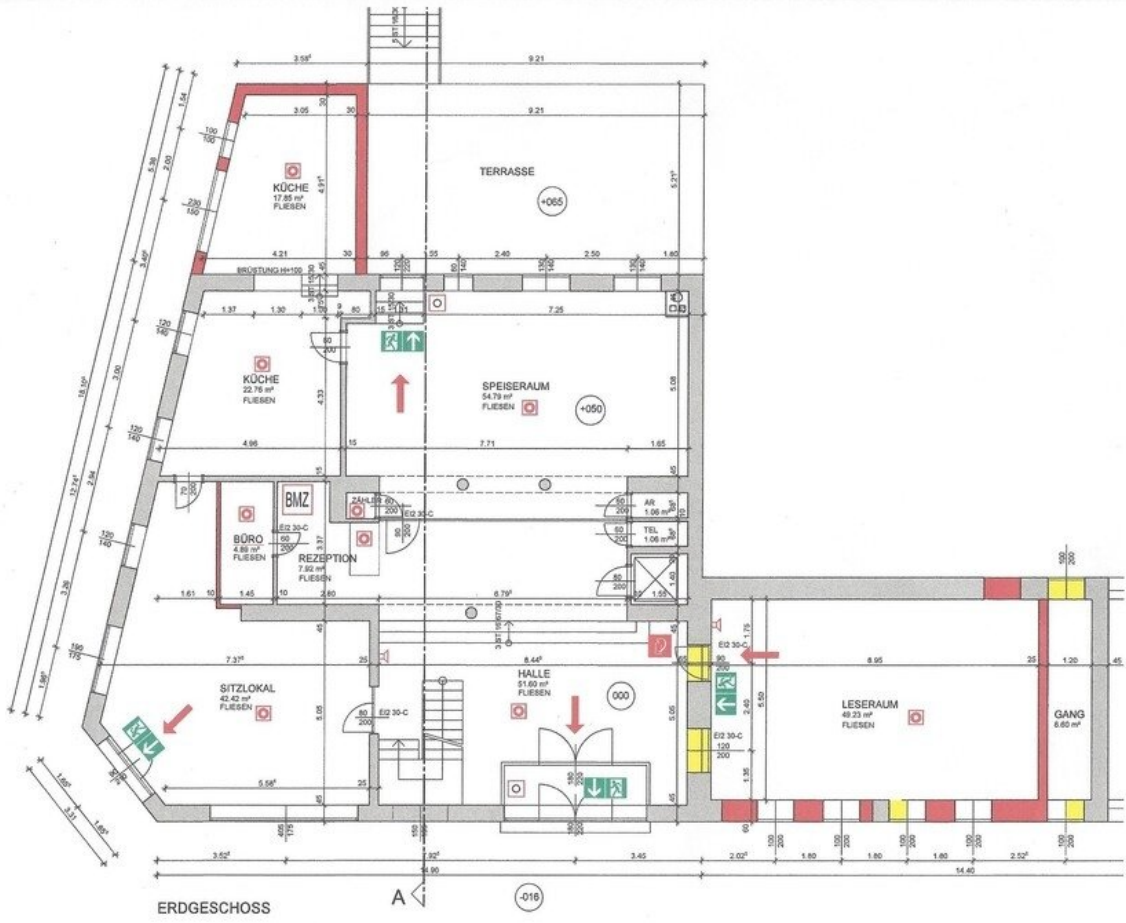


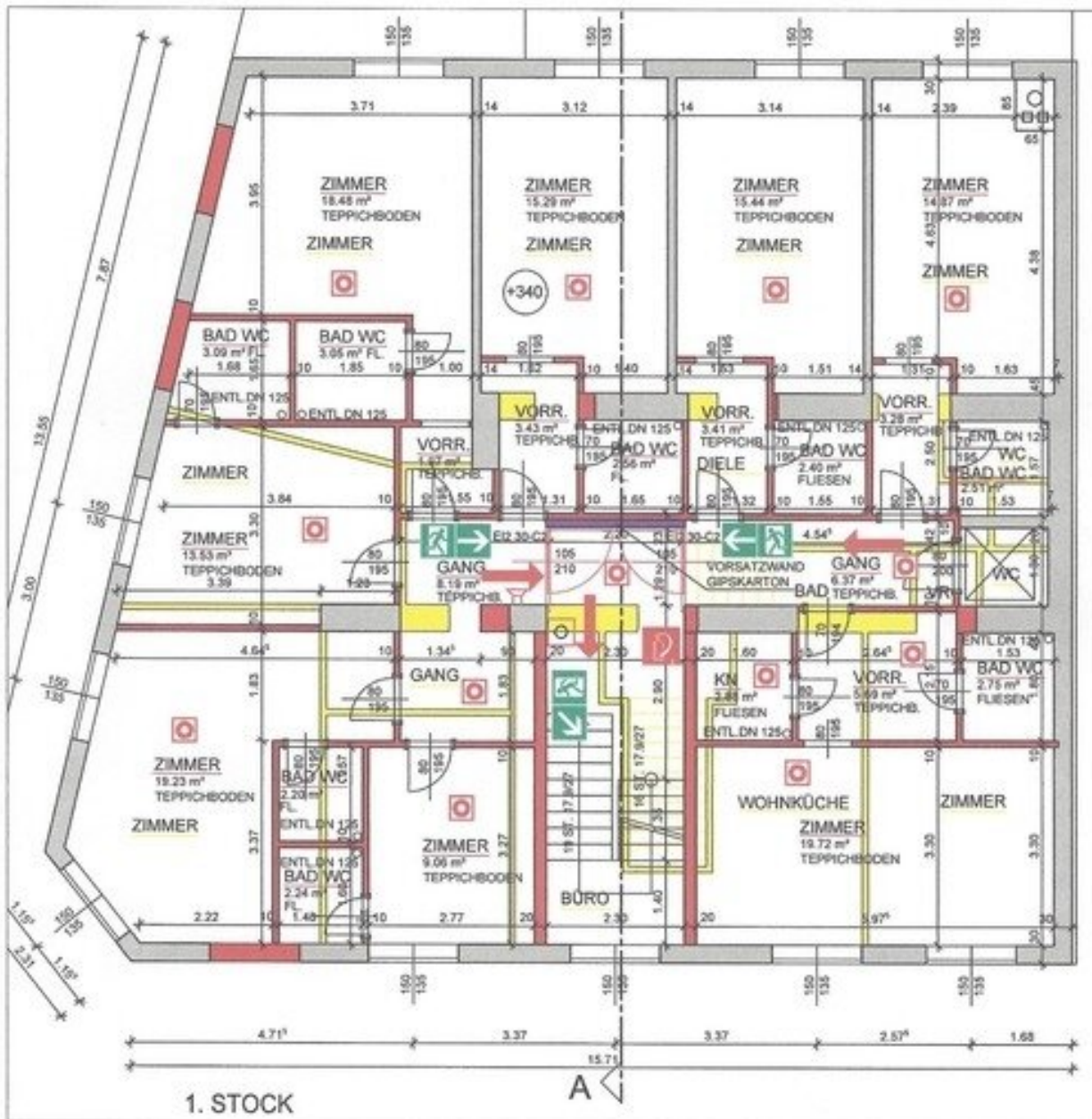


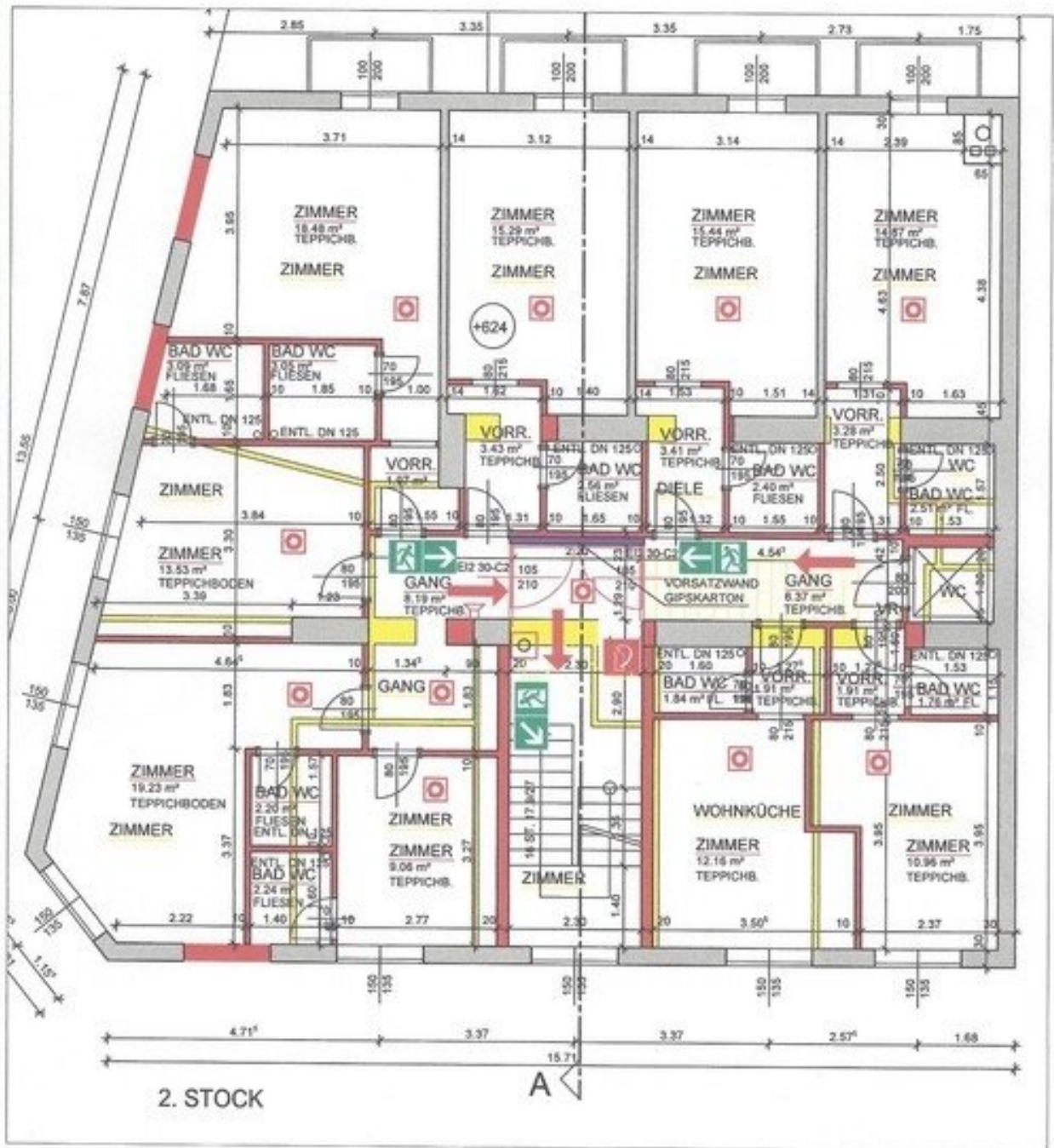
14EDN Hotelbetten Bestand

	ZIMMER	1 BETTZIM.	2 BETTZIM.	GESAMT BETT
1 STOCK	8	2	6	14
2 STOCK	9	4	5	14
3 STOCK	9	4	5	14
DACHGESCHOSS	5	5	0	5
SUMME	31	15	16	47

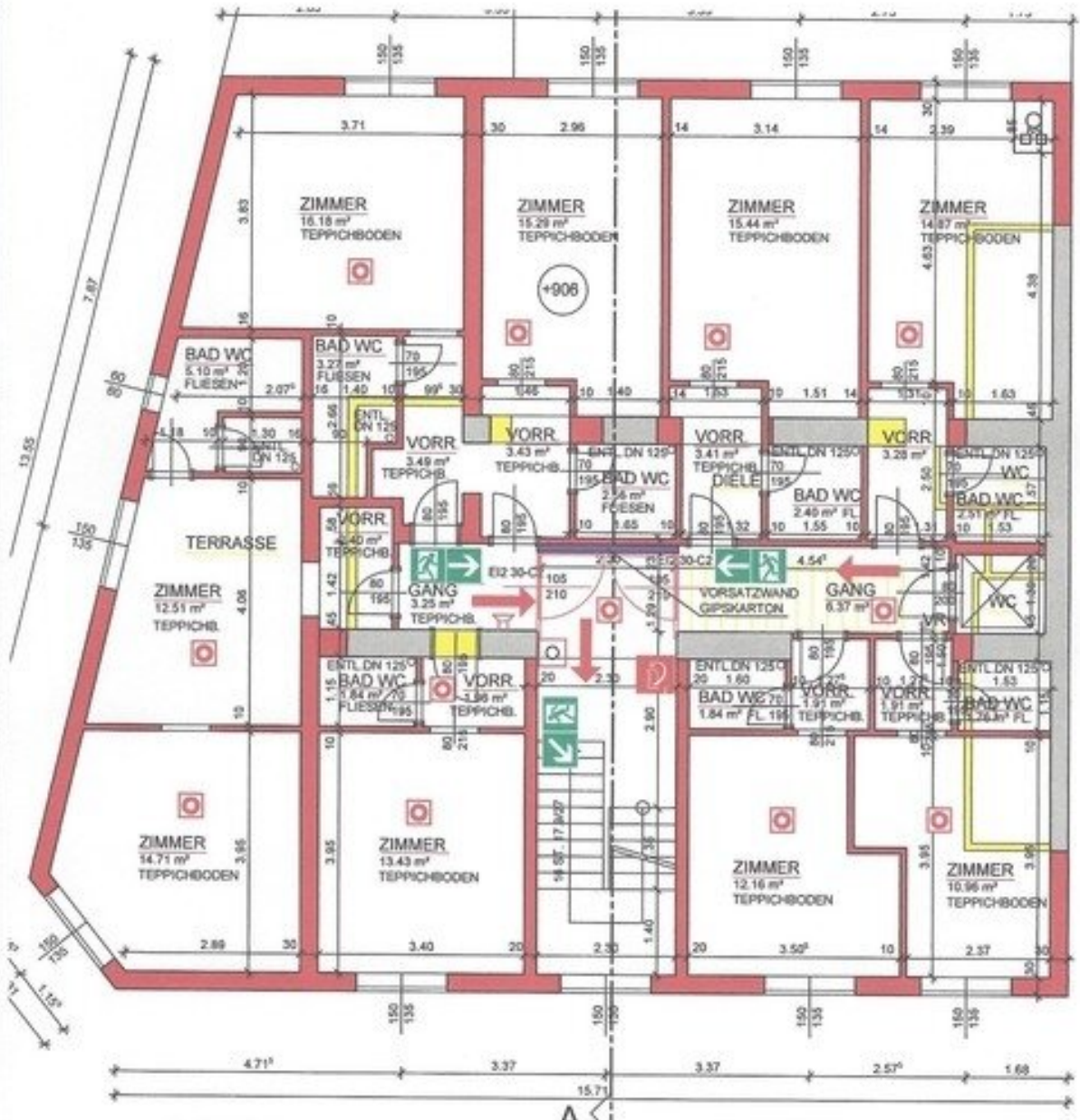






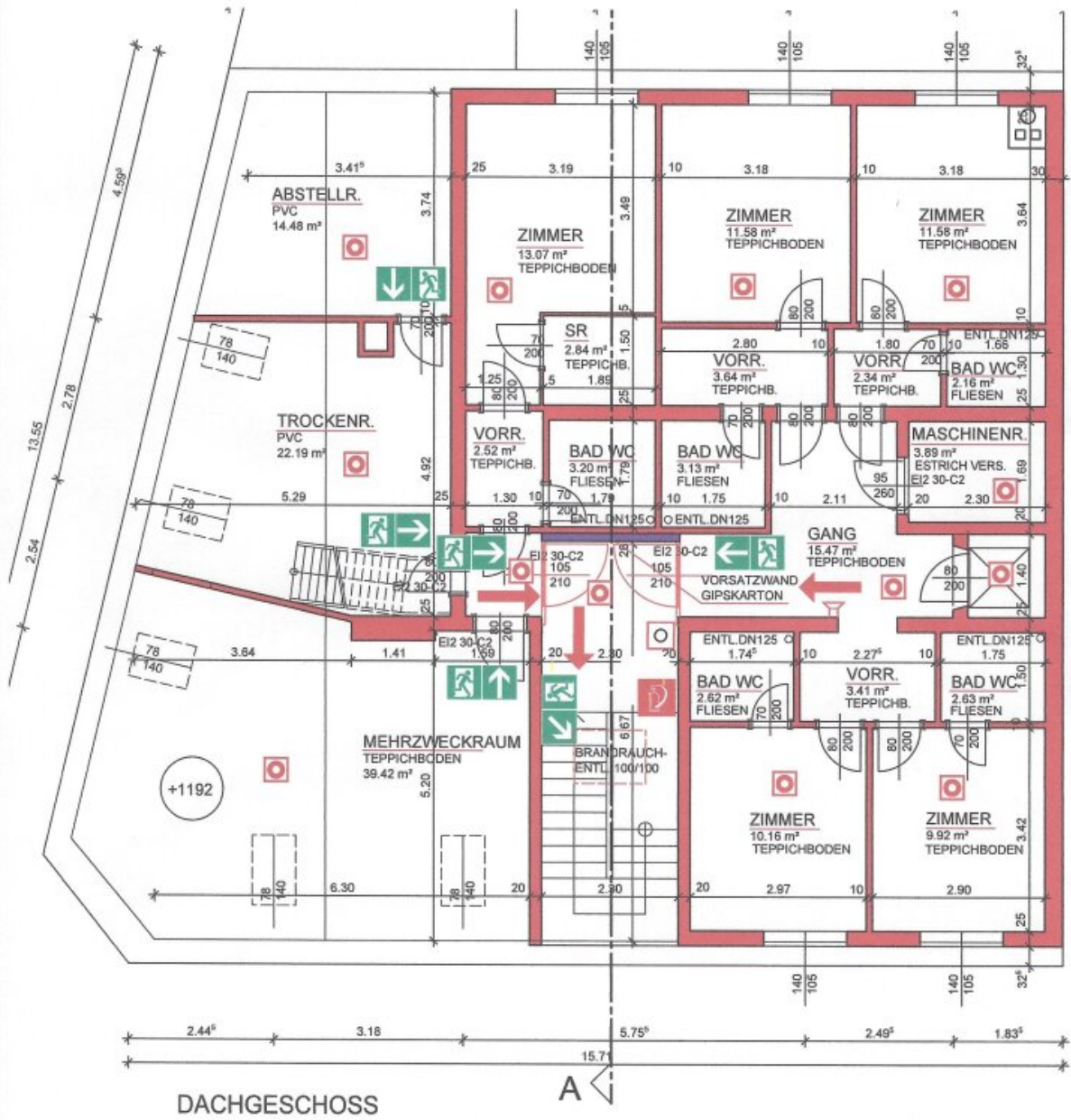


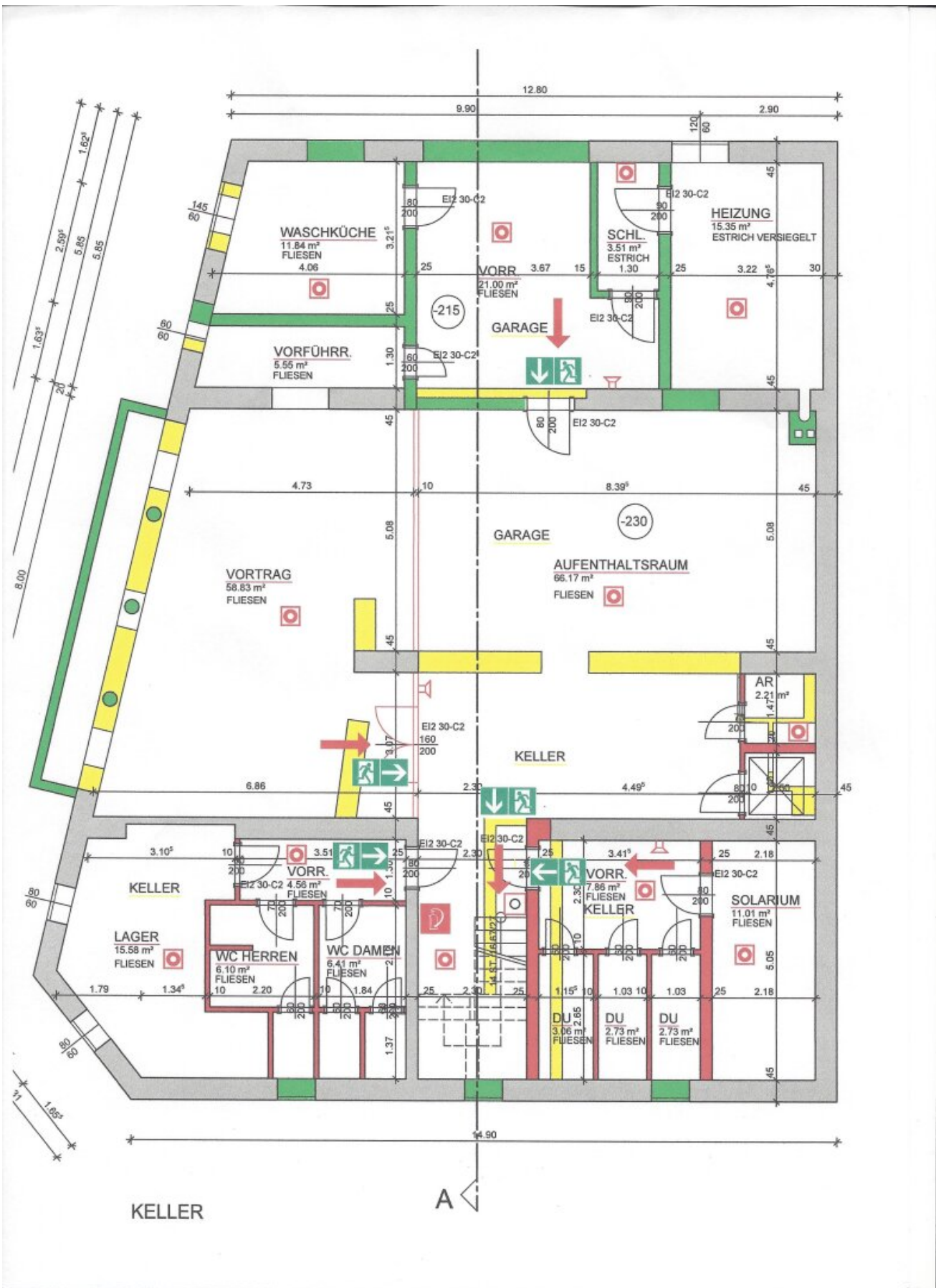




3. STOCK

A

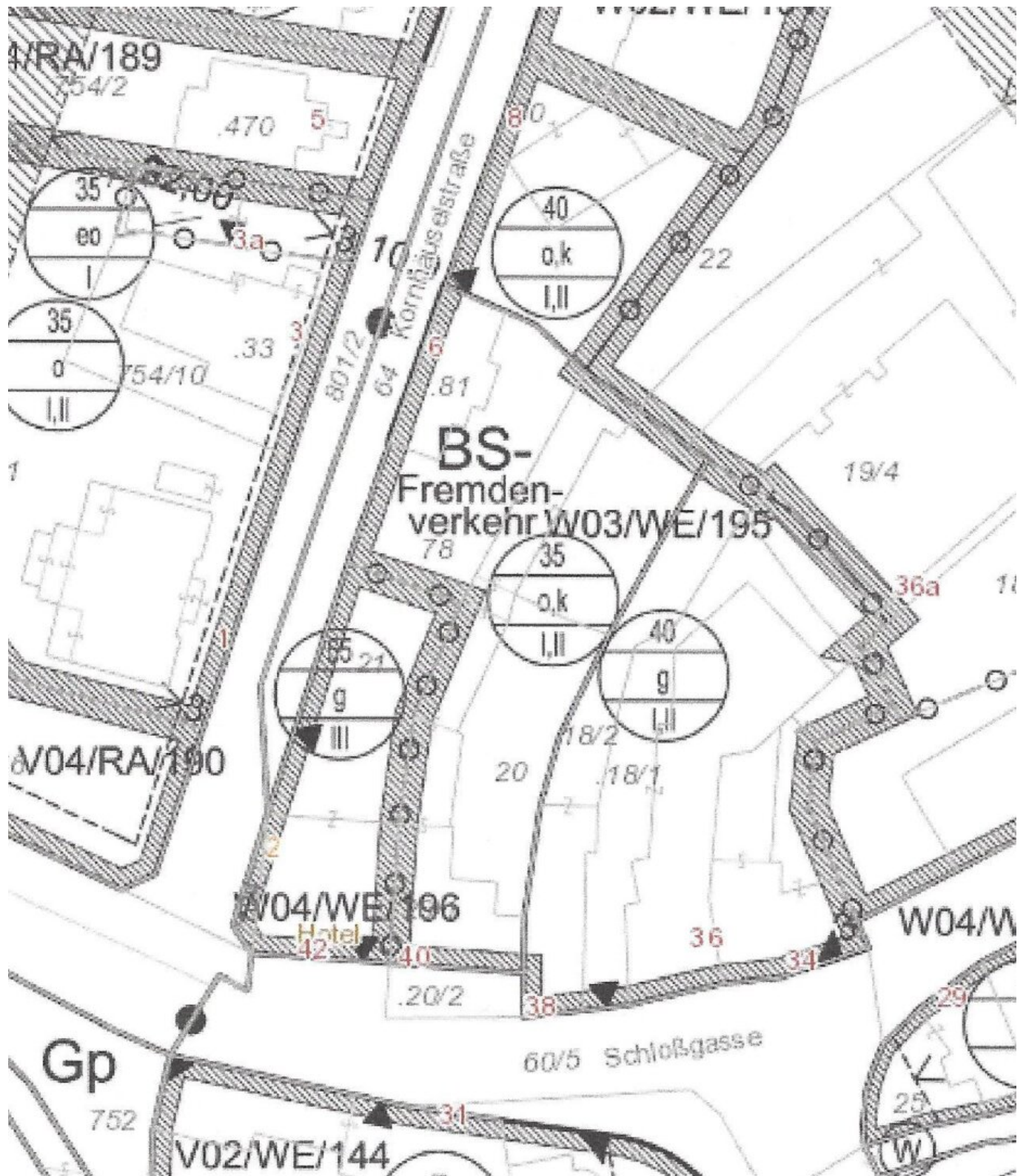


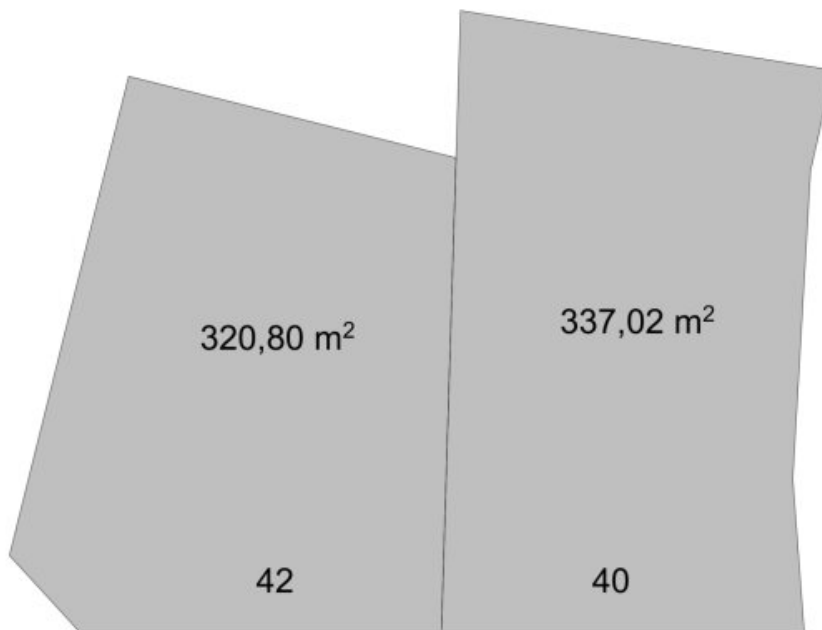
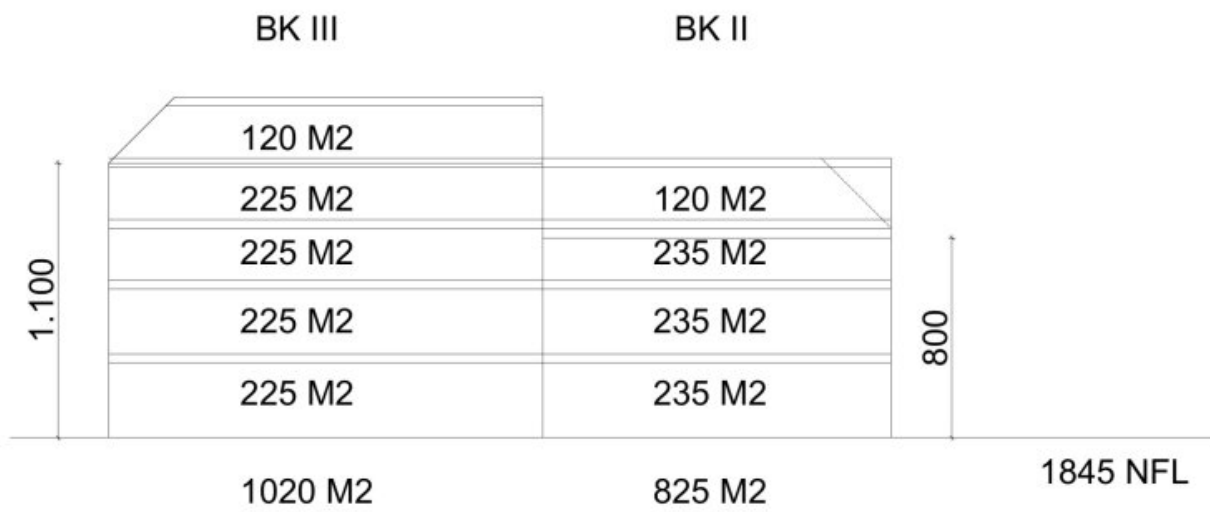


14EDN Hotelbetten Bestand

	ZIMMER	1 BETTZIM.	2 BETTZIM.	GESAMT BETT
1 STOCK	8	2	6	14
2 STOCK	9	4	5	14
3 STOCK	9	4	5	14
DACHGESCHOSS	5	5	0	5
SUMME	31	15	16	47







SCHLOSSGASSE

584,75 m<sup>2</sup>  
DAVON 55%

**320 M2**

967,59 m<sup>2</sup>  
DAVON 35%

**338 M2**

## Objektbeschreibung

Hotel in Baden Kongress Stadt - zentral nahe Strandbad

Es steht momentan ein Hotel mit 31 Zimmer mit 47 Betten auf dem Grundstück, man kann aber

das Hotel erweitern oder abreißen und durch einen Neubau ersetzen.

Tiefgarage wäre auch möglich.

Grundstücksgröße 1540 m<sup>2</sup>

Gesamtfläche 1200 m<sup>2</sup>

Fläche 35- 55% bebaubar

Bauklasse I - III

Bauweise g, o, k

Kein Wohnbau möglich.

Für nähere Informationen und Besichtigungen, steht Ihnen Herr Stubenvoll gerne unter 0664/30 88 940

zur Verfügung.

### Infrastruktur / Entfernungen

#### Gesundheit

Arzt <475m

Apotheke <1.125m



Klinik <900m  
Krankenhaus <2.875m

### **Kinder & Schulen**

Schule <575m  
Kindergarten <650m  
Höhere Schule <8.475m  
Universität <8.500m

### **Nahversorgung**

Supermarkt <1.100m  
Bäckerei <50m  
Einkaufszentrum <6.175m

### **Sonstige**

Bank <475m  
Geldautomat <475m  
Post <650m  
Polizei <1.625m

### **Verkehr**

Bus <100m  
Bahnhof <1.275m  
Autobahnanschluss <4.250m  
Straßenbahn <1.275m  
Flughafen <5.500m

Angaben Entfernung Luftlinie / Quelle: OpenStreetMap