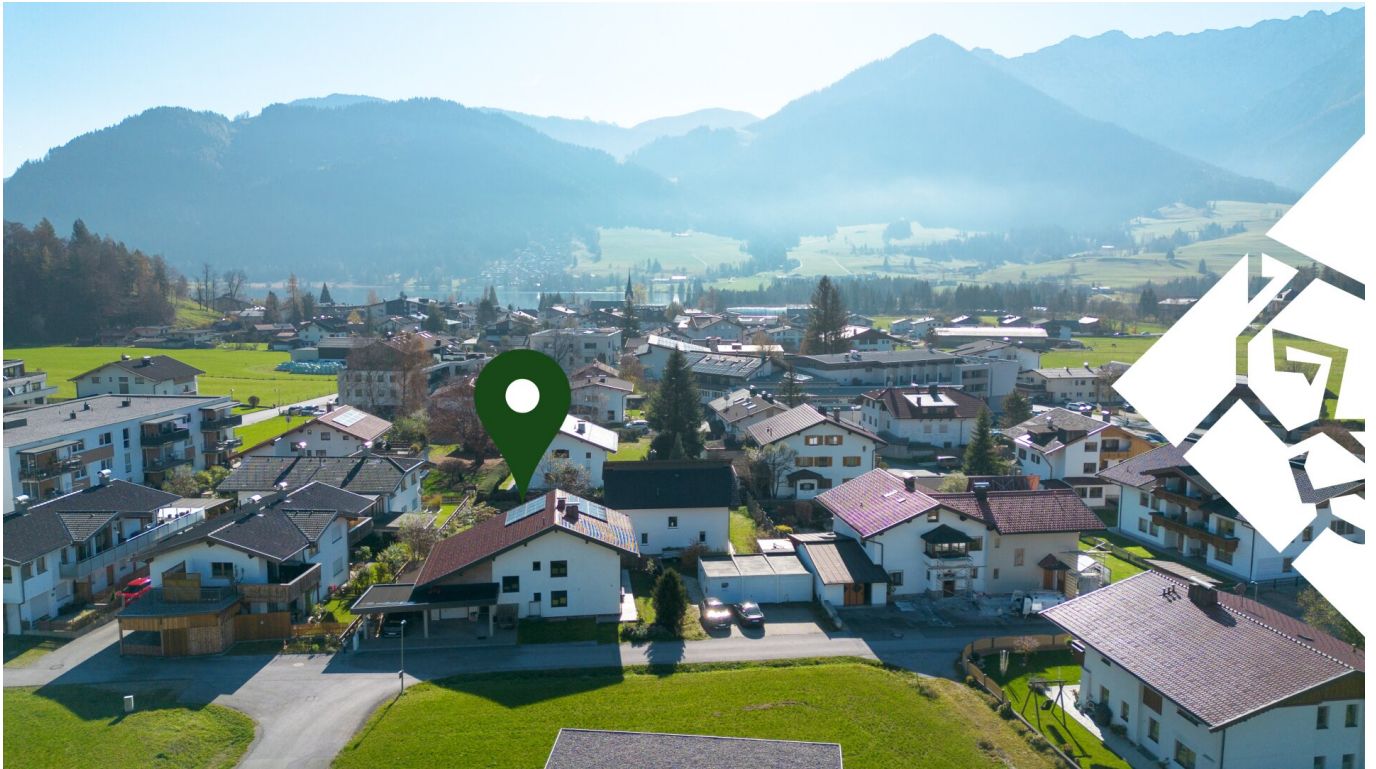


# Exklusives Baugrundstück in Bestlage von Walchsee zu kaufen



**Objektnummer: 5390/835**

**Eine Immobilie von Zefi Immobilien GmbH**

## Zahlen, Daten, Fakten

<b>Art:</b>	Grundstück - Baugrund Eigenheim
<b>Land:</b>	Österreich
<b>PLZ/Ort:</b>	6344 Walchsee
<b>Kaufpreis:</b>	450.000,00 €
<b>Kaufpreis / m<sup>2</sup>:</b>	917,94 €
<b>Provisionsangabe:</b>	

3% des Kaufpreises zzgl. 20% USt.

## Ihr Ansprechpartner



### **Klaudio Zefi**

Zefi Immobilien GmbH  
Josef-Speckbacher-Str. 12  
6300 Wörgl

T +43 5332 22818  
H +43 699 16 18 75 75

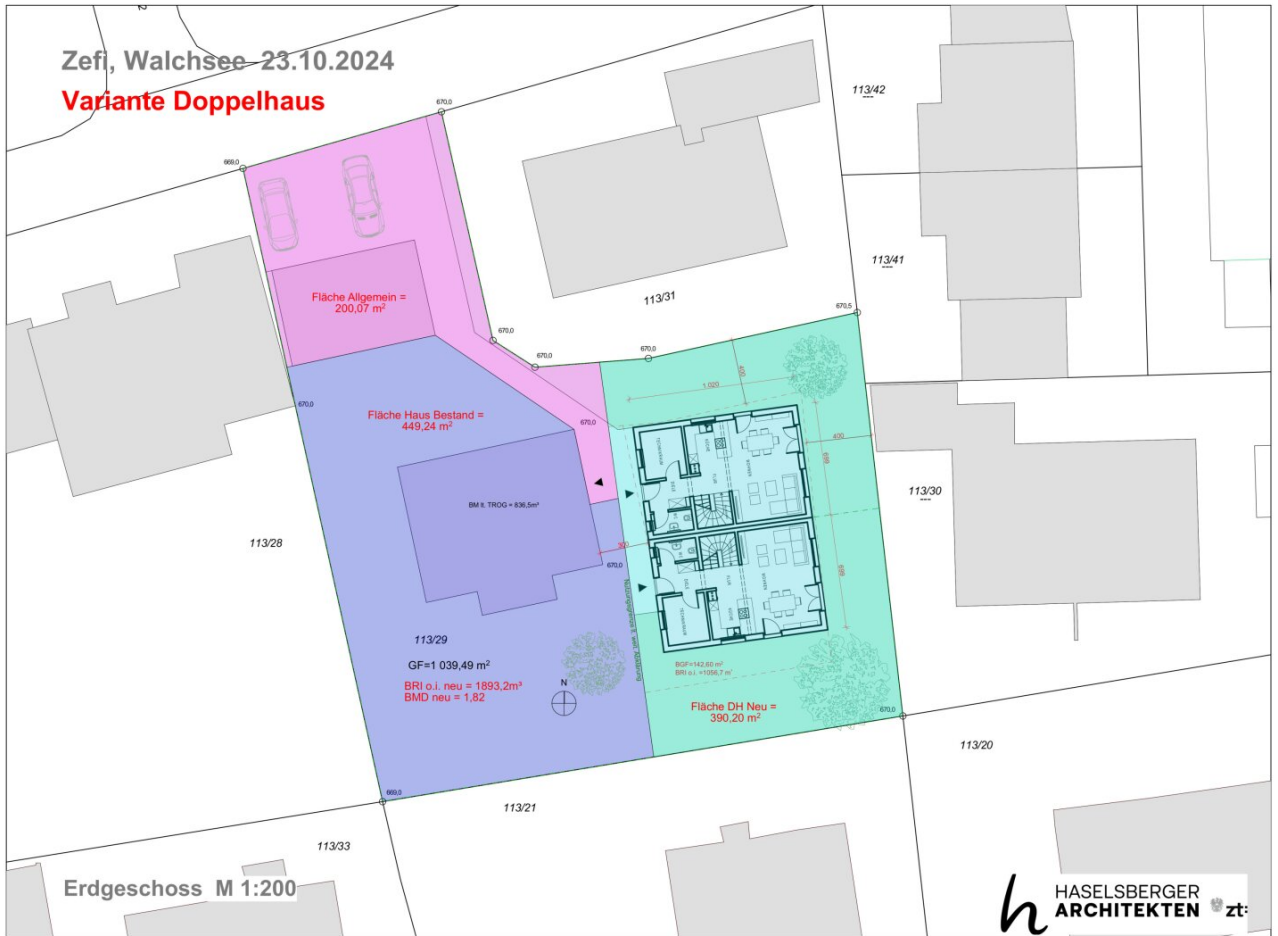
Gerne stehe ich Ihnen für weitere Informationen oder einen Besichtigungstermin zur Verfügung.

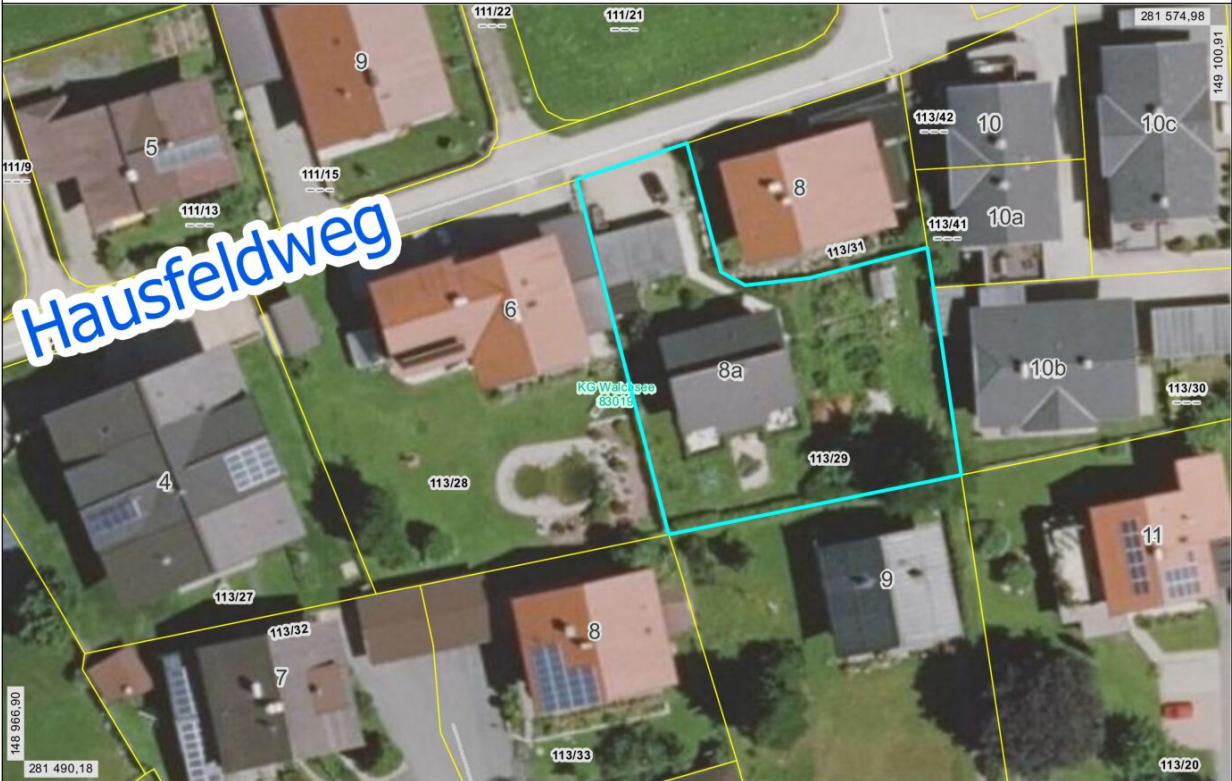


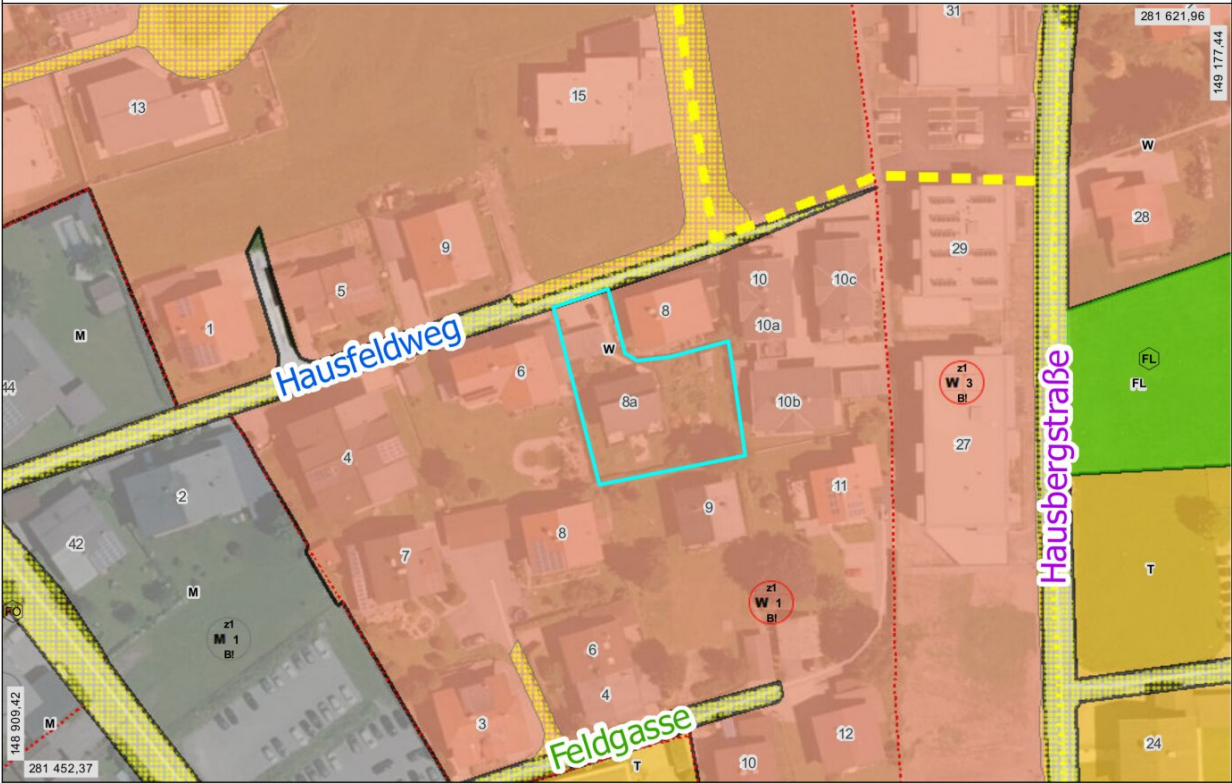


Zefi, Walchsee – 23.10.2024

**Variante Doppelhaus**







## Objektbeschreibung

### Exklusiv bei Zefi Immobilien - Baugrundstück in Bestlage von Walchsee zu kaufen

Dieses **rechteckig geschnittene und bereits als Wohngebiet gewidmete Grundstück** bietet Ihnen die perfekte Basis, um ein individuelles Zuhause zu schaffen – ob als großzügiges Einfamilienhaus oder als stilvolles Doppelhaus.

Die Form des Grundstücks ermöglicht eine optimale Nutzung und eröffnet Ihnen zahllose Gestaltungsmöglichkeiten. Besonders durchdacht: Die **gemeinsame Erschließung und Parkplatzlösung** mit dem benachbarten Grundstück sorgt für eine effiziente Nutzung der Flächen.

**Wir lassen Sie zudem nicht allein!** Als Ihr Makler bieten wir Ihnen umfassende Unterstützung in Sachen Bau und Planung – von der ersten Idee bis zum Einzug.

Wir helfen Ihnen, das Beste aus Ihrem Grundstück herauszuholen und Ihre Wohnträume stressfrei zu verwirklichen.

Ob Sommeridylle am See, Wanderungen in unberührter Natur oder Pistenpaß im Winter – dieses Grundstück ist der ideale Ausgangspunkt.

Hier schaffen Sie sich ein Zuhause, das keine Wünsche offen lässt!

#### Lage und Infrastruktur:

Nur wenige Minuten trennen Sie an heißen Sommertagen vom glasklaren Wasser des Sees. Ganz egal, ob Sie sich beim Schwimmen erfrischen, entspannt beim Segeln treiben lassen oder auf dem Stand-up-Paddle-Board die Seele baumeln lassen. Auch das charmante Zentrum von Walchsee ist schnell erreichbar.

Es lädt mit seinen gemütlichen Restaurants, einladenden Cafés und liebevoll geführten Geschäften zum Genießen und Verweilen ein.

Dieses Grundstück bietet die perfekte Basis, um Ihren Traum vom Eigenheim zu realisieren.



Hier können Sie Ihre persönliche Wohlfühloase schaffen, eingebettet in die majestätische Tiroler Bergwelt, und dennoch profitieren Sie von einer ausgezeichneten Infrastruktur.

Sämtliche Nahversorger, Einrichtungen des täglichen Bedarfs und öffentliche Verkehrsmittel sind bequem erreichbar. Ein idealer Rückzugsort für Familien, die ein naturnahes, sicheres und gleichzeitig modernes Leben führen möchten!

Doch auch im Winter eröffnet sich Ihnen hier ein wahres Paradies: Das renommierte Skigebiet Wilder Kaiser-Brixental liegt in unmittelbarer Nähe und verspricht unvergessliche Tage im Schnee.

Mit perfekt präparierten Pisten, modernen Liftanlagen und einem vielfältigen Angebot für die ganze Familie wird jeder Wintertag zum Highlight.

**Weitere tolle Immobilienangebote finden Sie auf [zefi.at](https://zefi.at)**

**Noch nichts gefunden? Wir informieren Sie über geeignete Immobilienangebote noch vor allen anderen.**

Legen Sie jetzt Ihren individuellen Suchagenten unter folgendem Link an. Wir schicken Ihnen passende Immobilien exklusiv vorab zu.

[Suchagent anlegen](https://zefi-immobilien.service.immo/registrieren/de) - <https://zefi-immobilien.service.immo/registrieren/de>

Wir weisen darauf hin, dass zwischen dem Vermittler und dem zu vermittelnden Dritten ein familiäres oder wirtschaftliches Naheverhältnis besteht.

Der Vermittler ist als Doppelmakler tätig.

## **Infrastruktur / Entfernungen**

### **Gesundheit**

Arzt <500m

Apotheke <2.000m

### **Kinder & Schulen**

Schule <500m

Kindergarten <500m

### **Nahversorgung**

Supermarkt <1.000m

Bäckerei <500m

**Sonstige**

Bank <500m

Post <1.000m

Geldautomat <7.000m

Polizei <7.000m

**Verkehr**

Bus <500m

Autobahnanschluss <9.500m

Angaben Entfernung Luftlinie / Quelle: OpenStreetMap