

**TERRASSENHIT, HOLBEINGASSE, unbefristetes 63 m²
Dachgeschoß mit 33 m² Terrasse, Wohnküche, 2 Zimmer,
Wannenbad, Parketten, Klimaanlage**



Objektnummer: 1995

**Eine Immobilie von ROS REALITÄTEN VERMITTLUNG OG -
TESTACCOUNT**

Zahlen, Daten, Fakten

Adresse	Holbeingasse
Art:	Wohnung - Dachgeschoß
Land:	Österreich
PLZ/Ort:	1100 Wien
Alter:	Neubau
Nutzfläche:	63,23 m ²
Zimmer:	3
Bäder:	1
WC:	1
Terrassen:	1
Keller:	2,00 m ²
Heizwärmebedarf:	B 39,95 kWh / m ² * a
Gesamtenergieeffizienzfaktor:	C 1,04
Gesamtmiete	1.206,75 €
Kaltmiete (netto)	950,98 €
Kaltmiete	1.097,04 €
Betriebskosten:	135,31 €
USt.:	109,71 €
Infos zu Preis:	

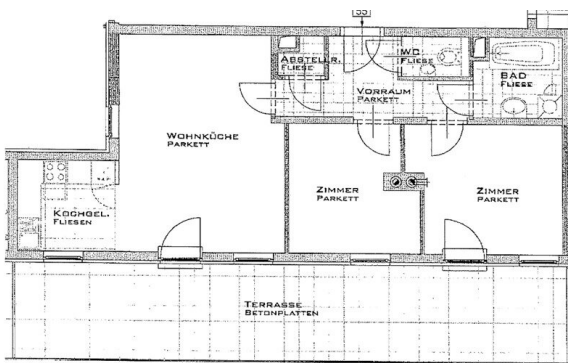
Fernwärme und Strom werden vom jeweiligen Anbieter vorgeschrieben.

Provisionsangabe:

Gemäß Erstauftraggeberprinzip bezahlt der Abgeber die Provision.

Ihr Ansprechpartner



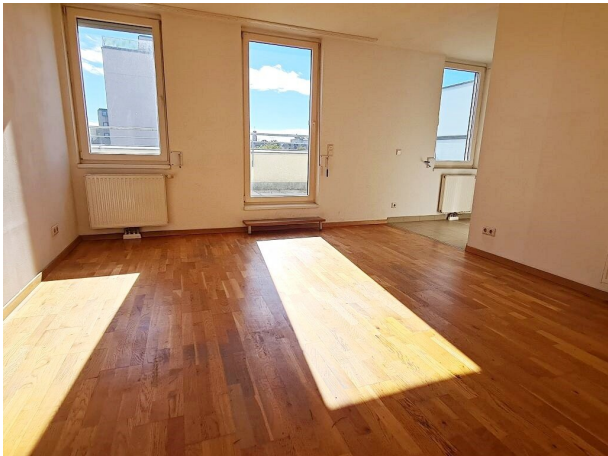










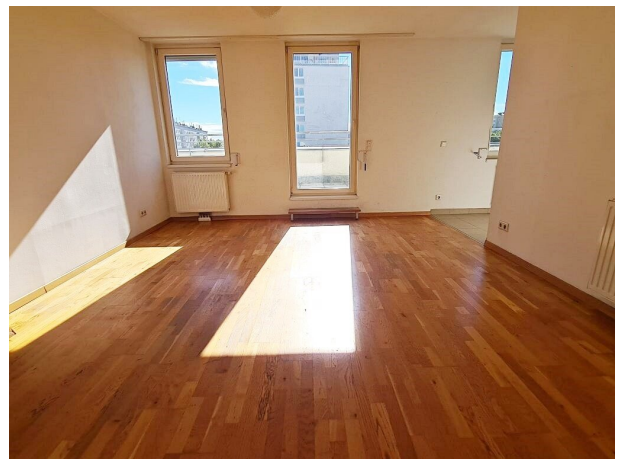


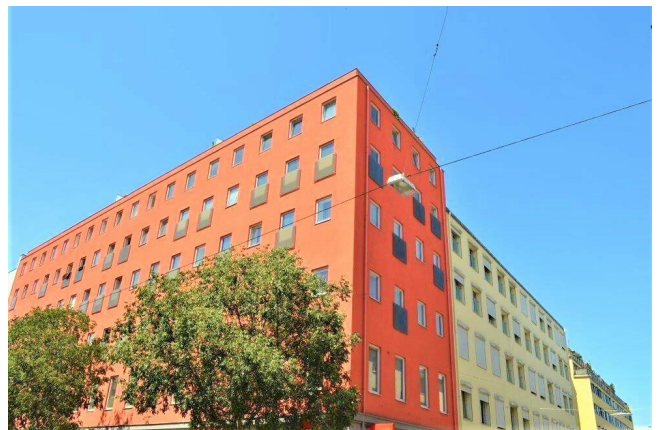
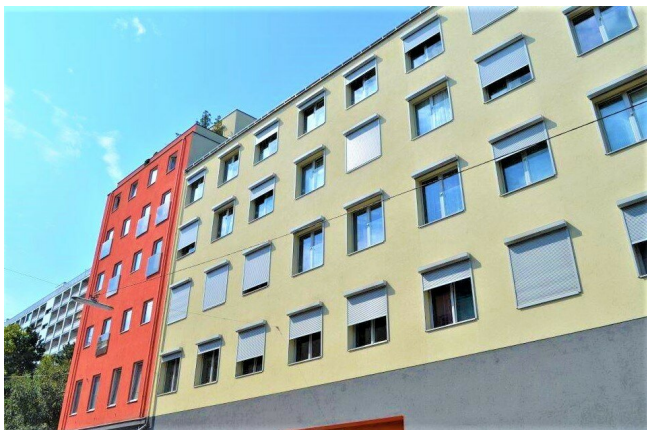


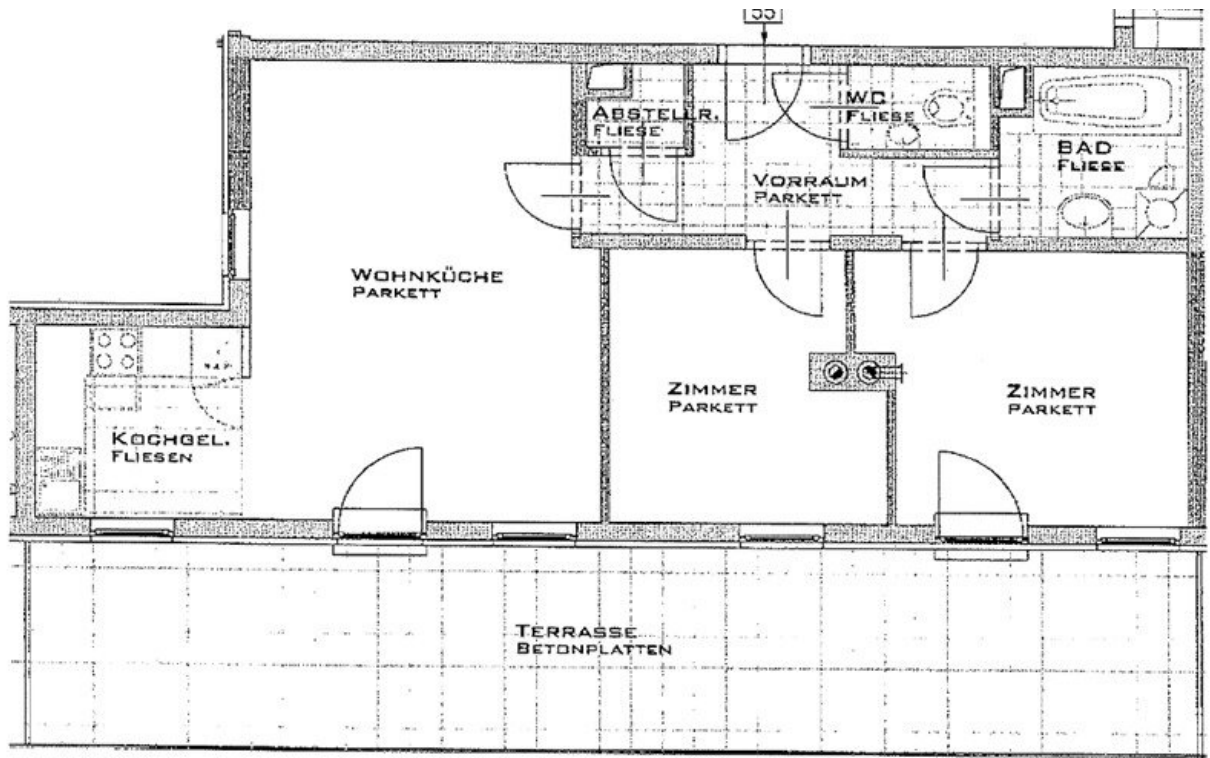












Objektbeschreibung

**IN DER HOLBEINGASSE GELANGT DIESE SONNIGE 63,23 m²
DACHGESCHOSSWOHNUNG MIT 33,18 m² TERRASSE - PROVISIONSFREI
- ZUR UNBEFRISTETEN VERMIETUNG!**

**Vorzimmer, Wohn-Esszimmer mit Kochnische, 2 Zimmer, Badezimmer,
separates WC, Abstellraum und Kellerabteil**

Ausstattung:

- + ca. 33,18 m² Terrasse**
- + Klimaanlage in den Haupträumen**
- + Badezimmer mit Badewanne, Waschtisch und
Waschmaschinenanschluss**
- + separates WC mit Waschbecken**
- + geräumiger Abstellraum**
- + Parkettböden, Fliesen in den Nassräumen**
- + außenliegende Rollos**
- + Telekabelfernsehanschluss, Gegensprechanlage**
- + Holz-Alu-Fenster**
- + Kellerabteil**
- + Gegensprechanlage**

+ Fahrrad-/Kinderwagenabstellraum

+ möglicher Garagenplatz (€ 120,00 brutto / Monat)

+ HWB 39,95 kWh/m²

Sonstiges

Gesamtmiete: € 1.206,75 inklusive Betriebskosten, Aufzug, 10 % MwSt

Fernwärme und Strom werden separat vom Anbieter vorgeschrieben!

Kaution: € 3.620,00 per Überweisung

unbefristete Hauptmiete, ablösefrei, Sofortbezug möglich!

1 Jahr Kündungsverzicht, 3 Monate Kündigungsfrist

Lage

HOLBEINGASSE - ECKE TROSTSTRASSE mit bester Infrastruktur des 10. Bezirks (Troststraße, Gudrunstraße, Bernhardtstalgasse, Hardtmuthgasse, Quellenstraße, Amalienbad, Laaer Berg) sowie perfekten Verkehrsverbindungen wie die U1-Station Troststraße, die Linien O, BB, 1, 6, 18, 11, 7A, 15A, 65A, 66A, N6, N65 sowie sämtliche Schnellbahnlinien und Fernzüge sind in unmittelbarer Nähe. Die Autobahnen A2, A1, S1, A4 erreichen Sie in wenigen Minuten.

Nahezu vor Ihrer Haustür finden Sie zahlreiche Einkaufsmöglichkeiten, Kindergärten, Schulen und weitere Ausbildungsstätten. Die ärztliche Versorgung ist durch die unweit gelegene Klinik Favoriten, das UKH Meidling, das Sozialmedizinische Zentrum Süd, das Preyer´sche Kinderspital sowie viele Arztpraxen gewährleistet. Wunderschöne innerstädtische kleine Naherholungsgebiete - wie zum Beispiel der nächstgelegene Fortunapark oder der leicht erreichbare Martin-Luther-King-Park bieten sich für das schnelle "Luftschnappen". Für die Sportlichen bietet sich in unmittelbarer Nähe das wunderschön renovierte Amalienbad und ein paar Minuten weiter das Laaer-Berg-Bad für den Sommer an. Nicht zu vergessen, ist das große Angebot der Therme

Oberlaa sowie der Böhmisches Prater mit seinem riesigen Erholungsgebiet am Laaer Wald (Naturschutzgebiet!).

Anbindung öffentlicher Verkehr

die U1-Station Troststraße, die Linien O, BB, 1, 6, 18, 11, 7A, 15A, 65A, 66A, N6, N65 sowie sämtliche Schnellbahnlinien und Fernzüge sind in unmittelbarer Nähe

Ansprechpartner: ALEXANDER ROS

Mob.-Tel.: +43-664-466 52 02

E-Mail: alexander.ros@ros-real.at

Der Immobilienmakler erklärt, dass er – entgegen dem in der Immobilienwirtschaft üblichen Geschäftsgebrauch des Doppelmaklers – einseitig nur für den Vermieter tätig ist.

Infrastruktur / Entfernungen

Gesundheit

Arzt <250m
Apotheke <250m
Klinik <750m
Krankenhaus <1.000m

Kinder & Schulen

Schule <500m
Kindergarten <250m
Universität <1.250m
Höhere Schule <2.000m

Nahversorgung

Supermarkt <250m
Bäckerei <250m
Einkaufszentrum <1.750m

Sonstige

Geldautomat <500m
Bank <500m
Post <500m
Polizei <250m

Verkehr

Bus <250m

U-Bahn <500m

Straßenbahn <250m

Bahnhof <1.250m

Autobahnanschluss <2.000m

Angaben Entfernung Luftlinie / Quelle: OpenStreetMap