

Küss mich wach



Die Cleveren Immobilienmakler©

Objektnummer: 1127

Eine Immobilie von Grasl - clever Immobilien KG

Zahlen, Daten, Fakten

Art:	Haus
Land:	Österreich
PLZ/Ort:	1100 Wien
Wohnfläche:	92,00 m ²
Zimmer:	3,50
Bäder:	1
WC:	1
Terrassen:	1
Stellplätze:	1
Kaufpreis:	550.000,00 €
Provisionsangabe:	

3% des Kaufpreises zzgl. 20% USt.

Ihr Ansprechpartner



Helga Grasl

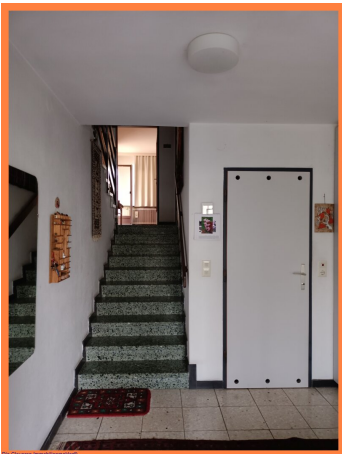
Grasl - clever Immobilien KG
Wienerstraße 11
3430 Tulln

H +43 699 143 12 858

Gerne stehe ich Ihnen für weitere Informationen oder einen Besichtigungstermin zur Verfügung.



Die Cleveren Immobilienmakler©



Die Cleveren Immobilienmakler©



Die Cleveren Immobilienmakler©

Objektbeschreibung

Älteres Haus sucht Liebhaber zwecks engerer Bindung.

Erwartet werden: handwerkliches Geschick und Vorstellungskraft

Geboten werden: Garage, Kfz-Platz, Wohn-Ess-Raum, kleine Küche, 2 Zimmer, 1 Kabinett, WC, Bad mit Wanne, ein Kellerraum, kleine Terrasse, ein Garten mit Altbaumbestand und als Sommersonderbonus ein Pool

und das Alles zw. Kurpark Oberlaa und Löwygrube

Gerne übersende ich Ihnen weitere Fotos, Pläne und Infos.

weitere INFOS & BESICHTIGUNGSTERMIN:

Um Ihre Anfrage bearbeiten zu können benötigen wir, Ihren vollständigen Namen, Ihre Wohnadresse, Ihre Emailadresse und Telefonnummer, wir bitten daher um Übermittlung all dieser Daten mittels Anfrage und bedanken uns schon im Voraus für Ihr Verständnis.

Weitere Infos und eine Terminvergabe sind erst nach Übermittlung dieser Daten möglich!

Der Energieausweis ist in Arbeit und wird so rasch wie möglich nachgereicht.

Bitte beachten Sie auch, dass wir Ihnen seit 13.06.2014 aufgrund einer EU-Richtlinie Unterlagen und Adressangaben zu diesem Objekt erst übermitteln können, wenn Sie bestätigen, dass Sie unser sofortiges Tätigwerden wünschen und über Ihre Rücktrittsrechte aufgeklärt wurden.

Sie bekommen nach Ihrer Anfrage ein E-Mail, in welchem Sie nach anklicken des enthaltenen Links darüber aufgeklärt werden und diese Punkte bestätigen müssen. Danach erhalten Sie automatisch das Expose zum Download. Diese Bestätigung müssen wir AUSNAHMSLOS

einholen.

Noch nichts gefunden? Wir informieren Sie über geeignete Immobilienangebote noch vor allen anderen.

Legen Sie jetzt Ihren individuellen Suchagenten unter folgendem Link an. Wir schicken Ihnen passende Immobilien exklusiv vorab zu.

[Suchagent anlegen](https://grasl-clever-immobilien.service.immo/registrieren/de) - <https://grasl-clever-immobilien.service.immo/registrieren/de>

Der Vermittler ist als Doppelmakler tätig.

Infrastruktur / Entfernungen

Gesundheit

Arzt <2.000m

Apotheke <1.000m

Klinik <2.000m

Krankenhaus <4.500m

Kinder & Schulen

Schule <1.000m

Kindergarten <1.000m

Universität <2.000m

Höhere Schule <3.500m

Nahversorgung

Supermarkt <1.000m

Bäckerei <1.000m

Einkaufszentrum <1.500m

Sonstige

Geldautomat <1.500m

Bank <1.500m

Post <1.500m

Polizei <2.000m

Verkehr

Bus <500m

U-Bahn <2.000m

Straßenbahn <2.000m

Bahnhof <1.500m

Autobahnanschluss <2.000m

Angaben Entfernung Luftlinie / Quelle: OpenStreetMap