

**AUFSPERREN und EINZIEHEN - Komplett eingerichtete 3
Zimmerwohnung in ruhiger zentraler Grünlage im
Naherholungsgebiet**



Schlafzimmer

Objektnummer: 7536/61

Eine Immobilie von Engl Realitäten GmbH

Zahlen, Daten, Fakten

Adresse	Hochwassergasse
Art:	Wohnung
Land:	Österreich
PLZ/Ort:	1230 Wien
Baujahr:	1989
Zustand:	Gepflegt
Möbliert:	Voll
Alter:	Neubau
Wohnfläche:	74,67 m ²
Nutzfläche:	74,67 m ²
Zimmer:	3
Bäder:	1
WC:	1
Keller:	5,00 m ²
Heizwärmebedarf:	C 82,60 kWh / m ² * a
Gesamtenergieeffizienzfaktor:	E 2,79
Kaufpreis:	338.000,00 €
Betriebskosten:	203,84 €
USt.:	20,38 €
Provisionsangabe:	

3% des Kaufpreises zzgl. 20% USt.

Ihr Ansprechpartner



Thomas Engl

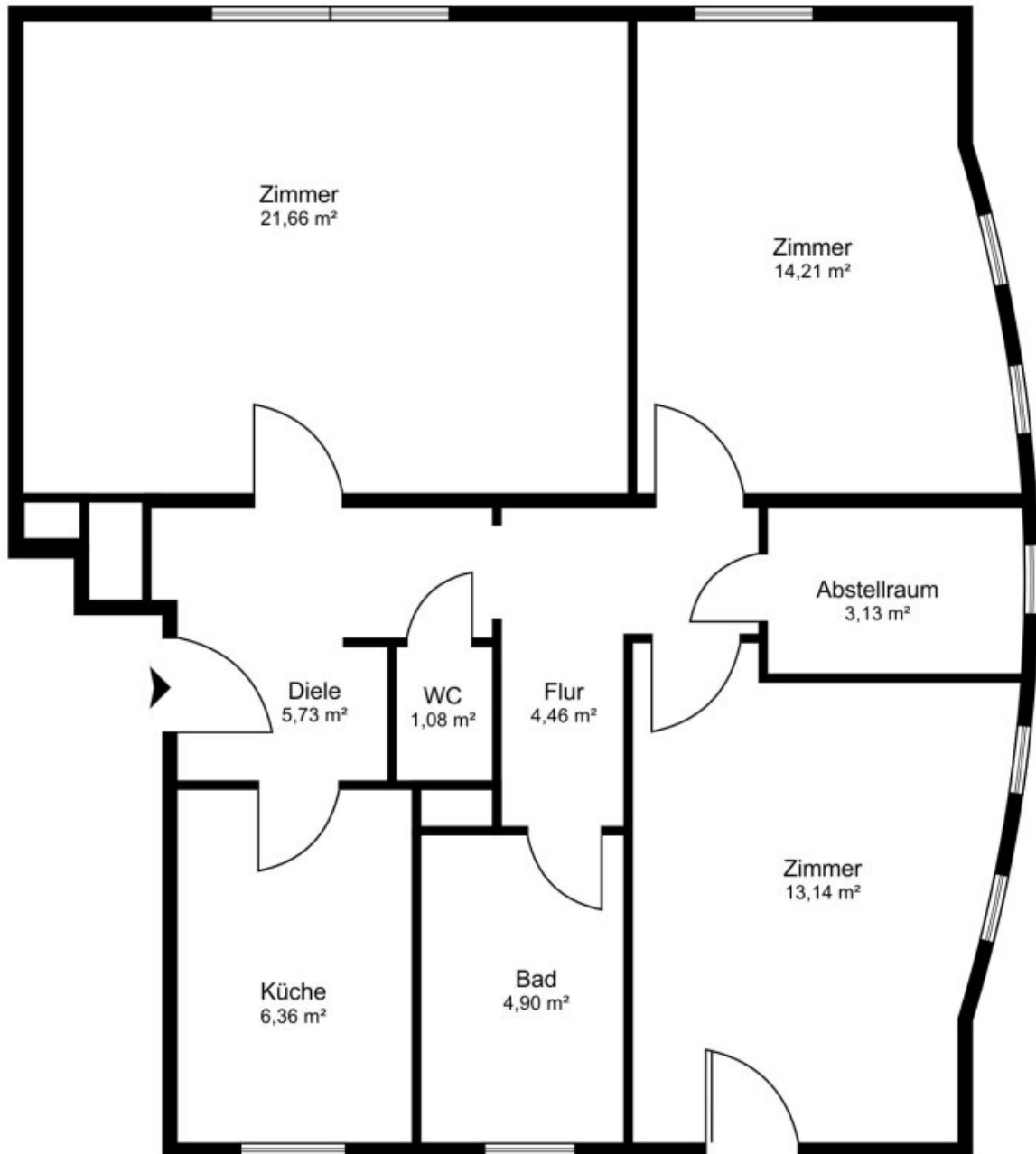
ENGL realitäten











Objektbeschreibung

Die Wohnung, BJ 1989, befindet sich im 1. Stock (kein Lift), mit Ausblick auf den Gemeinschaftsgarten und auf das in der Anlage befindliche Biotop.

3-Zimmer Wohnung mit einer optimalen Raumaufteilung.

Geräumiges Wohnzimmer, Schlafzimmer, ein Kabinett oder Büroraum, Küche mit Fenster, Abstellraum, Badezimmer mit Waschmaschine, separates WC.

Anteiliges Kellerabteil ca. 5m².

Gemeinschaftswaschküche + Trockenraum vorhanden.,

PVC-Fenster mit 3-fach Verglasung, Rollos und Insektenschutzgitter. Hochwertige Sonderanfertigung der Sicherheitstüre, Klasse 3A ,mit Thermoisolierung.

Benutzung des gemütlichen Gemeinschaftsgarten zum Spielen, Grillen und Relaxen.

In der Anlage befindet sich in der Tiefgarage wo nach Wartelistenprinzip immer wieder Stellplätze frei werden, wobei derzeit ausreichend Parkplätze rund um die Siedlungsanlage vorhanden sind.

Immobilienrundgang: <https://youtu.be/HW01u-Lmxj4>

Falls es bei ihrem Portal nicht möglich ist es zu öffnen, bitte kopieren sie den Link in den Browser.

Noch nichts gefunden? Wir informieren Sie über geeignete Immobilienangebote noch vor allen anderen.

Legen Sie jetzt Ihren individuellen Suchagenten unter folgendem Link an. Wir schicken Ihnen passende Immobilien exklusiv vorab zu.

[Suchagent anlegen](https://thomas-engl.service.immo/registrieren/de) - <https://thomas-engl.service.immo/registrieren/de>

Der Vermittler ist als Doppelmakler tätig.

Infrastruktur / Entfernungen

Gesundheit

Arzt <250m

Apotheke <500m

Klinik <250m
Krankenhaus <2.500m

Kinder & Schulen

Schule <750m
Kindergarten <1.000m
Universität <2.250m
Höhere Schule <3.500m

Nahversorgung

Supermarkt <500m
Bäckerei <500m
Einkaufszentrum <1.000m

Sonstige

Geldautomat <750m
Bank <750m
Post <750m
Polizei <1.500m

Verkehr

Bus <250m
U-Bahn <2.000m
Straßenbahn <1.000m
Bahnhof <1.500m
Autobahnanschluss <1.000m

Angaben Entfernung Luftlinie / Quelle: OpenStreetMap