

IDEAL FÜR LOGISTIKER- NÄHE FLUGHAFENNÄHE



Objektnummer: 153981974

Eine Immobilie von Kmetyko Immobilientreuhand GmbH

Zahlen, Daten, Fakten

Art:	Halle / Lager / Produktion
Land:	Österreich
PLZ/Ort:	2433 Margarethen am Moos
Kaufpreis:	3.600.000,00 €
Kaufpreis / m²:	130,33 €
Provisionsangabe:	

3% des Kaufpreises zzgl. 20% USt.

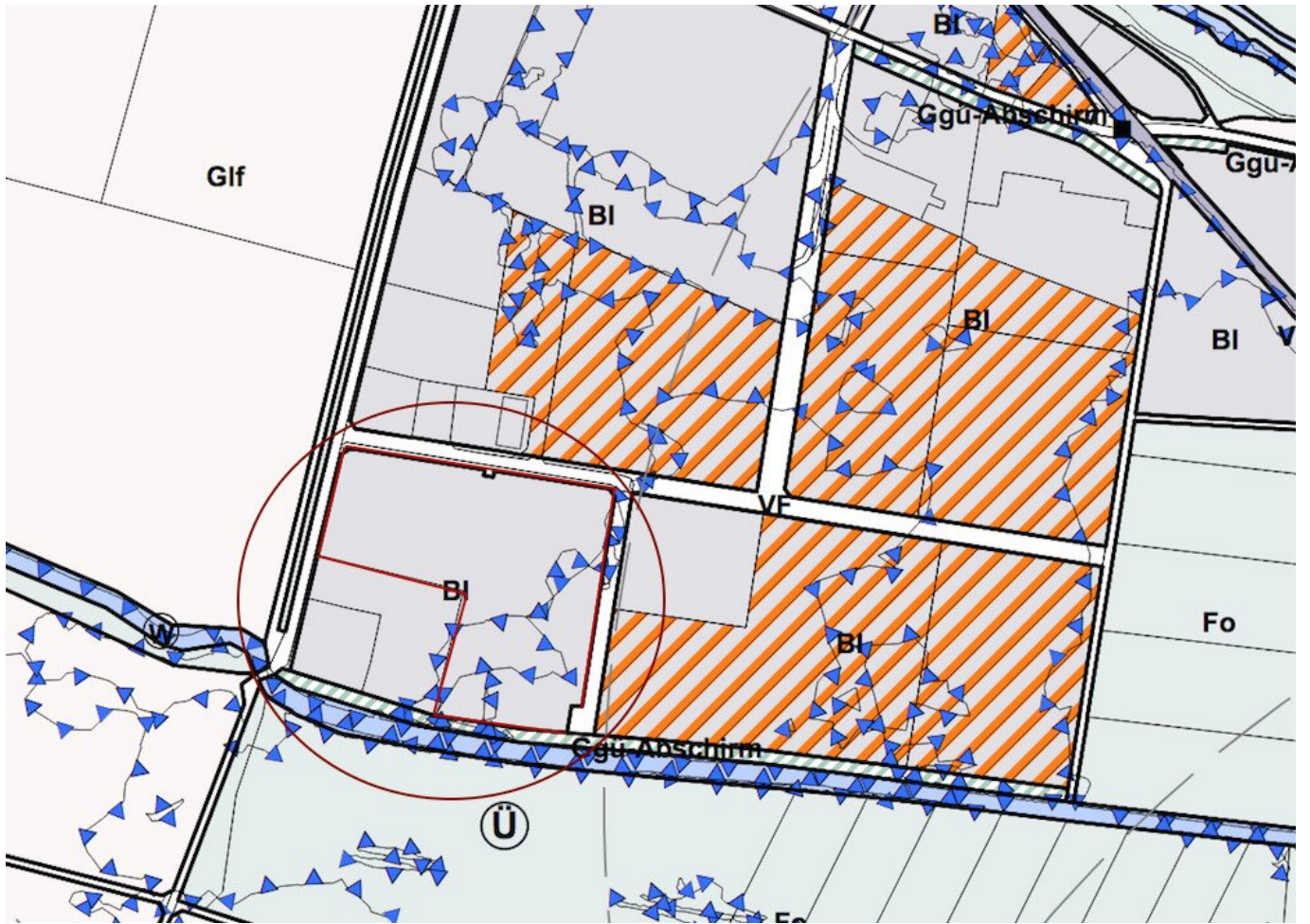
Ihr Ansprechpartner

Dipl.Wirtschaftsing.(FH) Matthias Kmetyko

Kmetyko Immobilientreuhand GmbH
Maderspergergasse 13
2620 Neunkirchen

T +43 650 / 710 00 56
H +43 650 / 710 00 56

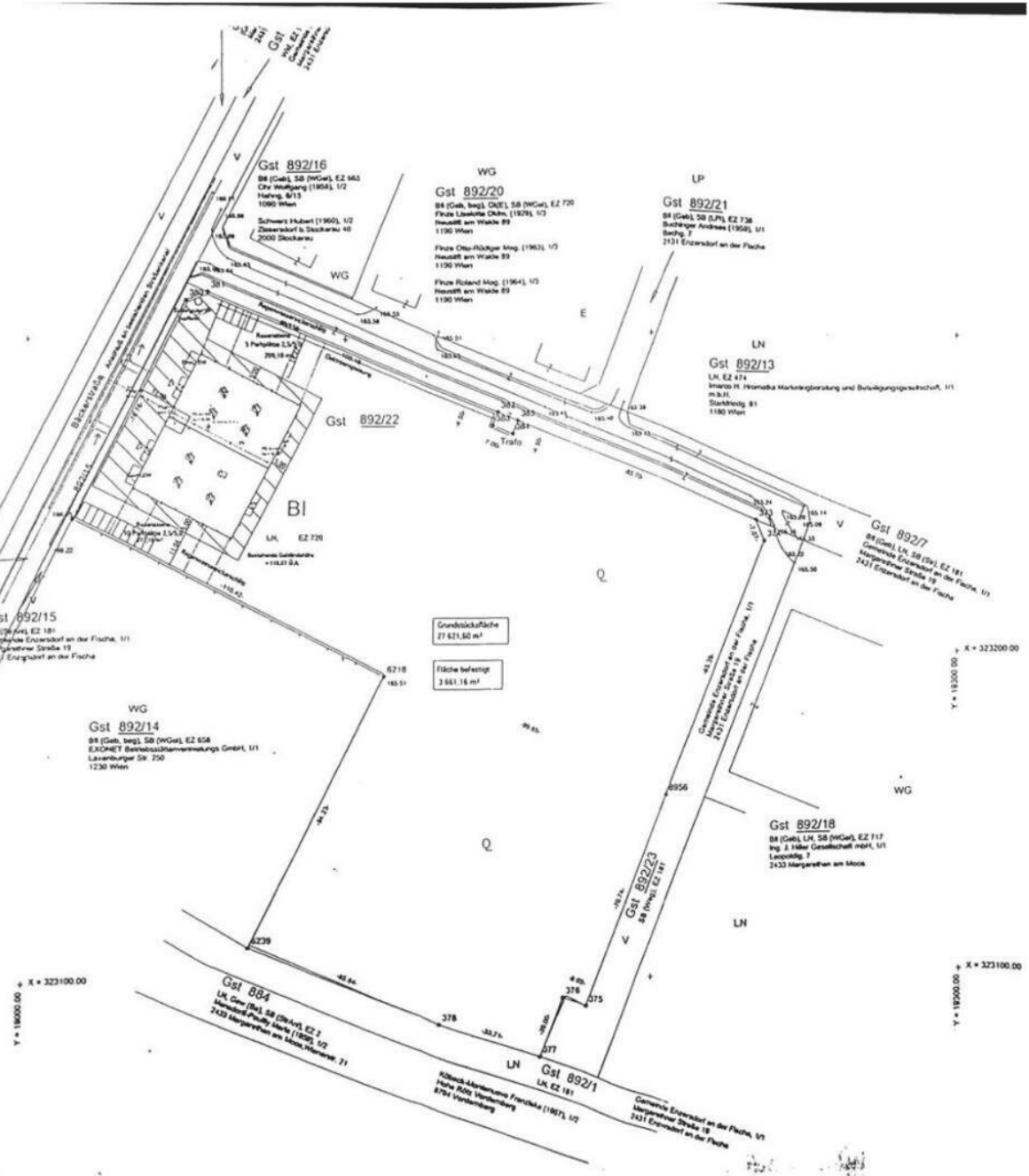
Gerne stehe ich Ihnen für weitere Informationen oder einen Besichtigungstermin zur Verfügung.





74
896
7
1. Flurkarte (1958), 1/22
2
3
4
5
6
7
8
9
10
11
12
13
14
15
16
17
18
19
20
21
22
23
24
25
26
27
28
29
30
31
32
33
34
35
36
37
38
39
40
41
42
43
44
45
46
47
48
49
50
51
52
53
54
55
56
57
58
59
60
61
62
63
64
65
66
67
68
69
70
71
72
73
74
75
76
77
78
79
80
81
82
83
84
85
86
87
88
89
90
91
92
93
94
95
96
97
98
99
100

893
11
12
13
14
15
16
17
18
19
20
21
22
23
24
25
26
27
28
29
30
31
32
33
34
35
36
37
38
39
40
41
42
43
44
45
46
47
48
49
50
51
52
53
54
55
56
57
58
59
60
61
62
63
64
65
66
67
68
69
70
71
72
73
74
75
76
77
78
79
80
81
82
83
84
85
86
87
88
89
90
91
92
93
94
95
96
97
98
99
100



Y = 190000.00
X = 323100.00

Y = 192000.00
X = 323200.00

Y = 192000.00
X = 323100.00

Objektbeschreibung

Industriebaugrund in TOP Nähe des Flughafens!

Größe ca. 27.600 m², mit Anschluß am bestehenden Straßenkanal! Am Industriegrund befindet sich bereits eine befestigte Fläche mit Hallenrohgerüsten auf einer Fläche von ca. 3.660 m².

Sie teilen sich mit ansässigen Internationalen Unternehmen Ihren zukünftigen Betriebsstandort!

Eine ideale Lage, mit ausgezeichneter Erreichbarkeit in alle Richtungen von B9, B10, A4 und S1 Richtung Wien, Slowakei, Ungarn sowie zur Süd- und Westautobahn über die jeweiligen Zubringer!!

Für weitere Informationen, Besichtigungen und Finanzierungsfragen stehen wir Ihnen gerne jederzeit unter

[+43 650 / 710 00 56](tel:+436507100056)

zur Verfügung.

Wir freuen uns auf Sie!

Weitere Objekte finden Sie auf unserer Homepage:

www.ibaustria.com

Allgemeiner Hinweis:

Sämtliche Angaben basieren auf Informationen und Unterlagen des Eigentümers und/oder Dritten, welche mit Sorgfalt erhoben wurden. Diese sind unsererseits unverbürgt und ohne Gewähr.

Für die Richtigkeit und Vollständigkeit kann jedoch keine Haftung übernommen werden. Zahlenangaben können gegebenenfalls gerundet oder geschätzt sein. Das Anbot ist freibleibend und unverbindlich.

Irrtümer und Änderungen sind vorbehalten. Nachdruck/Vervielfältigung nur mit Genehmigung

der Firma Kmetyko Immobilientreuhand GmbH.

BITTE BEACHTEN SIE, DASS WIR AUFGRUND DER NACHWEISPFLICHT GEGENÜBER
DEM EIGENTÜMER NUR ANFRAGEN

MIT VOLLSTÄNDIGER ANGABE DES NAMENS, DER ANSCHRIFT UND DER
TELEFONNUMMER BEARBEITEN KÖNNEN.

Herzlichen Dank für Ihr Verständnis!

Satz- und Druckfehler vorbehalten.

Hinweis gemäß Energieausweisvorlagegesetz: Ein Energieausweis wurde vom Eigentümer bzw. Verkäufer, nach unserer Aufklärung über die generell geltende Vorlagepflicht, sowie Aufforderung zu seiner Erstellung noch nicht vorgelegt. Daher gilt zumindest eine dem Alter und der Art des Gebäudes entsprechende Gesamtenergieeffizienz als vereinbart. Wir übernehmen keinerlei Gewähr oder Haftung für die tatsächliche Energieeffizienz der angebotenen Immobilie.

Der Vermittler ist als Doppelmakler tätig.

Infrastruktur / Entfernungen

Gesundheit

Apotheke <4.500m

Arzt <5.000m

Krankenhaus <8.500m

Kinder & Schulen

Schule <2.500m

Kindergarten <4.500m

Nahversorgung

Supermarkt <1.500m

Bäckerei <4.500m

Sonstige

Geldautomat <3.000m

Bank <3.000m

Polizei <3.500m

Post <2.500m

Verkehr

Bus <1.500m

Autobahnanschluss <7.500m

Bahnhof <3.000m

Flughafen <7.000m

Angaben Entfernung Luftlinie / Quelle: OpenStreetMap