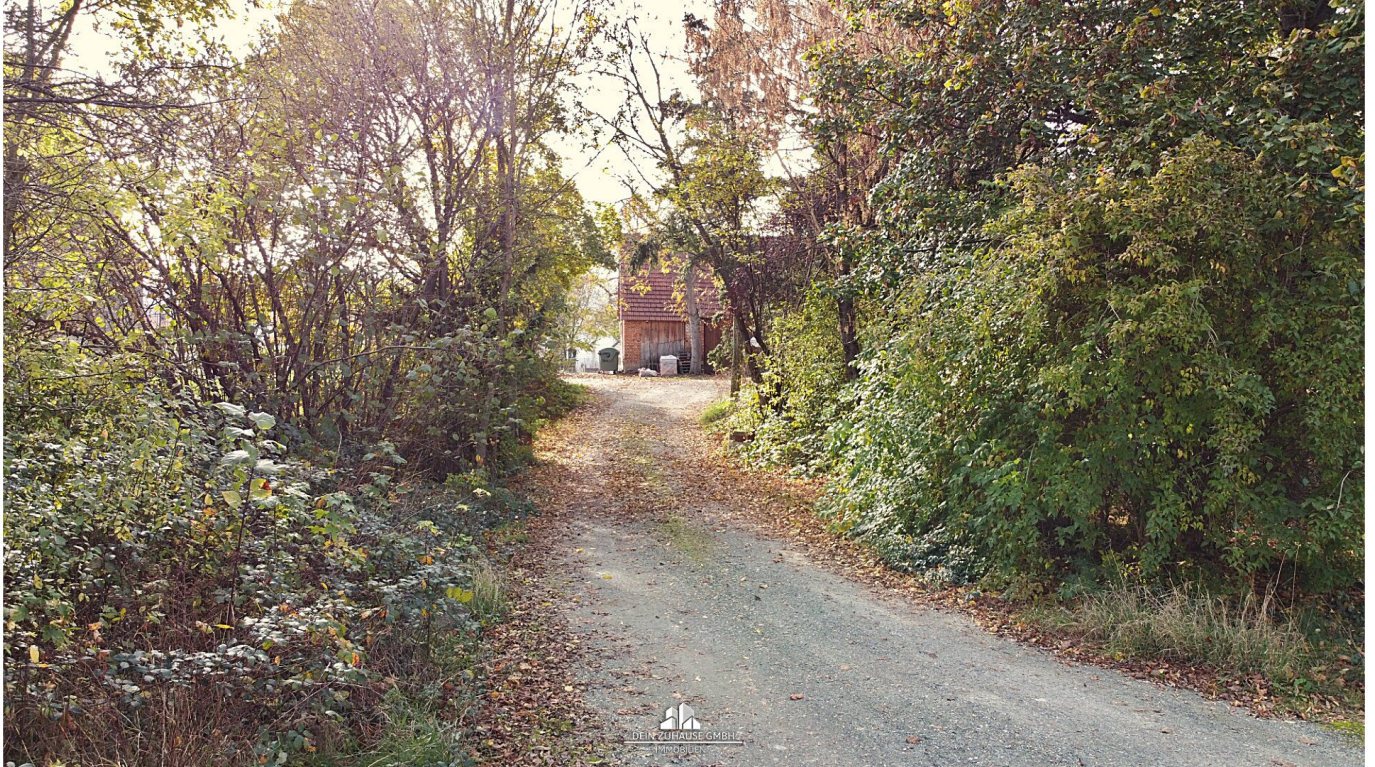


**DEIN ZUHAUSE - Idyllischer Streckhof mit großem  
Baugrund in zentraler, ruhiger Lage in Unterloisdorf**



**Objektnummer: 7732/120**

**Eine Immobilie von Dein Zuhause GmbH**

## Zahlen, Daten, Fakten

<b>Art:</b>	Haus
<b>Land:</b>	Österreich
<b>PLZ/Ort:</b>	7444 Unterloisdorf
<b>Baujahr:</b>	1950
<b>Zustand:</b>	Teil_vollrenovierungsbed
<b>Möbliert:</b>	Teil
<b>Alter:</b>	Altbau
<b>Wohnfläche:</b>	95,00 m <sup>2</sup>
<b>Zimmer:</b>	3
<b>Bäder:</b>	1
<b>WC:</b>	2
<b>Stellplätze:</b>	2
<b>Heizwärmebedarf:</b>	F 227,00 kWh / m <sup>2</sup> * a
<b>Kaufpreis:</b>	188.000,00 €
<b>Provisionsangabe:</b>	

3% des Kaufpreises zzgl. 20% USt.

## Ihr Ansprechpartner

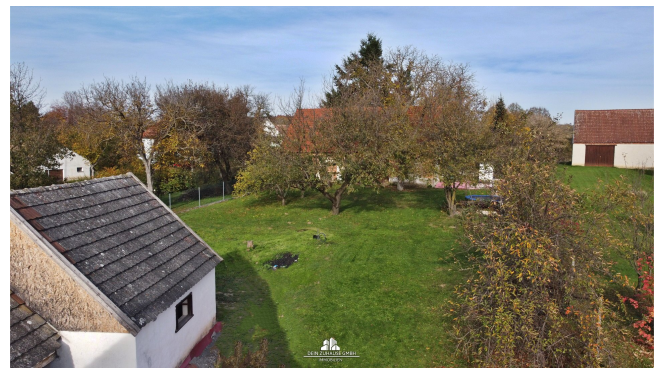
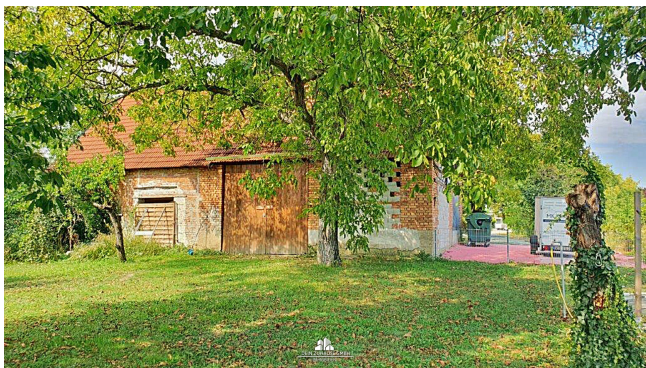


**Dominik Hitsch**

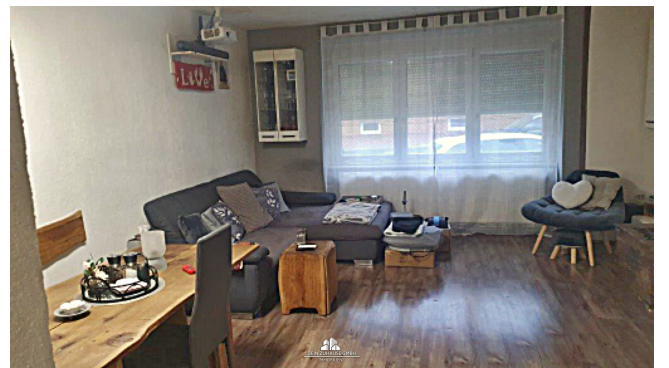
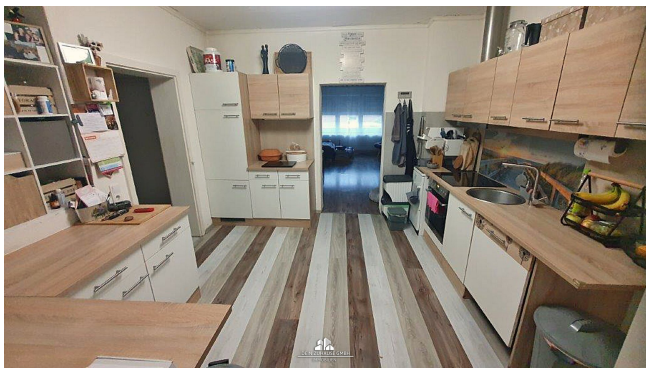
Dein Zuhause GmbH  
Agerstraße 7  
4860 Lenzing

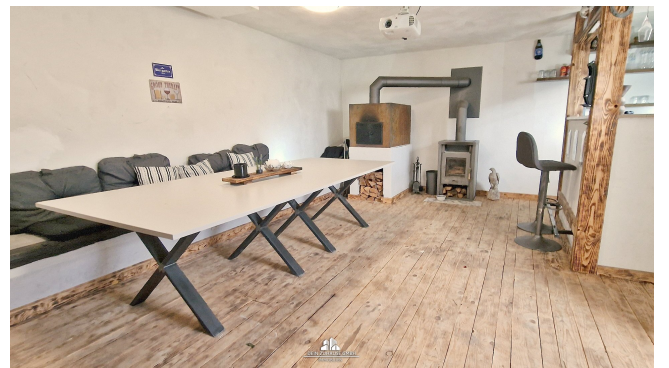
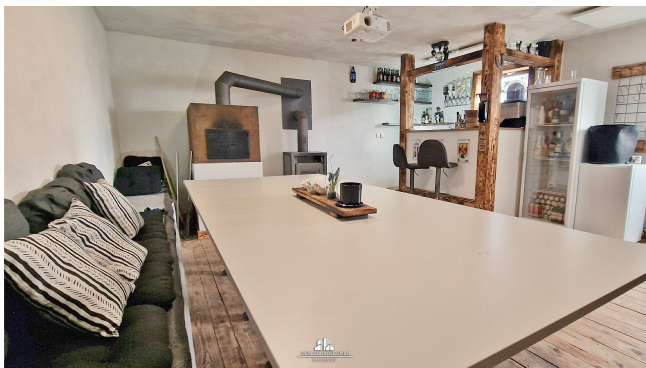
T 0664 1120789















**Erdgeschoß**  
Alle Angaben ohne Gewähr!



## Objektbeschreibung

DEIN ZUHAUSE im malerischen Unterloisdorf im wunderschönen Burgenland

Hier erwartet Sie ein "charmantes Sacherl", das nicht nur durch seine idyllische Lage, sondern auch durch sein großzügiges Raumangebot und sein Potenzial überzeugt. Mit einem Kaufpreis von € 188.000,- und einer Wohnfläche von ~95m<sup>2</sup> bietet dieses Haus alles, was Sie sich für Ihr neues Zuhause wünschen.

Das Sacherl verfügt über insgesamt 3 Zimmer, die Ihnen ausreichend Platz für Ihre individuellen Bedürfnisse bieten. Ob als gemütlicher Rückzugsort, als Arbeitszimmer oder als Gästezimmer - hier haben Sie die freie Wahl. Durch den renovierungsbedürftigen Zustand haben Sie die Möglichkeit, sich Ihr Traumhaus nach Ihren Vorstellungen zu gestalten und es zu einem einzigartigen Unikat zu machen.

Der Erholungswert von Ihrem neuen Zuhause ist einfach traumhaft. Hier genießen Sie eine ruhige Grünfläche, können die Ruhe und Idylle der ländlichen Umgebung in vollen Zügen genießen und haben viel Platz für Ihre Hobbys, Yoga, Partys mit Freunden ...

Lassen Sie sich von der Natur verzaubern und tanken Sie neue Energie.

Das Haus selbst bietet Ihnen eine grundlegende Ausstattung. Fliesen und Laminatböden sorgen für ein modernes und gemütliches Ambiente. Ein Heizofen und eine Zentralheizung sorgen auch in den kälteren Monaten für wohlige Wärme. Das Badezimmer verfügt über eine Badewanne, in der Sie nach einem langen Arbeitstag entspannen können. Eine Luftwärmepumpe sorgt für eine umweltfreundliche und kostengünstige Beheizung des Hauses. Zudem gibt es einen praktischen Abstellraum und die Verwendung von Holz verleiht dem Haus eine warme und gemütliche Atmosphäre.

Die Grundstücksgröße ermöglicht auch eine Teilung (für Neubau im hinteren Bereich) und hat eine separate Zufahrt. Sie haben spezielle Umsetzungswünsche? Kontaktieren Sie uns gerne für Details ...

Die Verkehrsanbindung des Hauses ist ideal für Pendler, da eine Bushaltestelle in unmittelbarer Nähe liegt. So erreichen Sie schnell und unkompliziert die umliegenden Städte und Gemeinden. Auch die Infrastruktur ist hier bestens ausgebaut. Eine Bäckerei befindet sich in unmittelbarer Nähe, sodass Sie jederzeit frische Brötchen und Gebäck für Ihr Frühstück genießen können.

Überzeugen Sie sich selbst von diesem einzigartigen Sacherl und vereinbaren Sie noch heute einen Besichtigungstermin. Hier erwartet Sie ein neues Zuhause mit viel Potenzial, das nur

darauf wartet, von Ihnen gestaltet zu werden. Nutzen Sie die Chance auf ein Leben in ländlicher Idylle und werden Sie Teil der Gemeinde Unterloisdorf im wunderschönen Burgenland. Wir freuen uns auf Ihre Kontaktaufnahme!

Für weitere Fragen und Terminvereinbarungen steht Ihnen Herr Dominik Hitsch unter der Mobilnummer +43 664 11 20 789 gerne zur Verfügung.

Der Vermittler ist als Doppelmakler tätig.

### **Infrastruktur / Entfernungen**

#### **Gesundheit**

Arzt <6.000m  
Apotheke <8.000m  
Krankenhaus <8.000m

#### **Kinder & Schulen**

Schule <1.500m

#### **Nahversorgung**

Supermarkt <1.500m  
Bäckerei <1.000m  
Einkaufszentrum <8.500m

#### **Sonstige**

Geldautomat <1.000m  
Bank <1.000m  
Post <4.000m  
Polizei <8.000m

#### **Verkehr**

Bus <500m  
Autobahnanschluss <10.000m  
Bahnhof <7.000m

Angaben Entfernung Luftlinie / Quelle: OpenStreetMap