

Live smart



Objektnummer: 4678

Eine Immobilie von Fermoso Immobilienreuehand GmbH

Zahlen, Daten, Fakten

Art:	Wohnung
Land:	Österreich
PLZ/Ort:	1160 Wien,Ottakring
Baujahr:	1920
Zustand:	Erstbezug
Alter:	Altbau
Wohnfläche:	55,00 m ²
Nutzfläche:	55,00 m ²
Zimmer:	2
Bäder:	1
WC:	1
Keller:	4,00 m ²
Heizwärmebedarf:	115,90 kWh / m ² * a
Kaufpreis:	199.000,00 €
Kaufpreis / m²:	3.618,18 €
Betriebskosten:	154,95 €
Heizkosten:	21,41 €
USt.:	15,50 €
Provisionsangabe:	

3% des Kaufpreises zzgl. 20% USt.

Ihr Ansprechpartner



Jochen Schön

Fermoso Immobilientreuhand GmbH

Erdbergstrasse 52-6
1030 Wien

T +43 676 733 7206
H +43 676 733 7206

Gerne stehe ich Ihnen
Verfügung.



termin zur



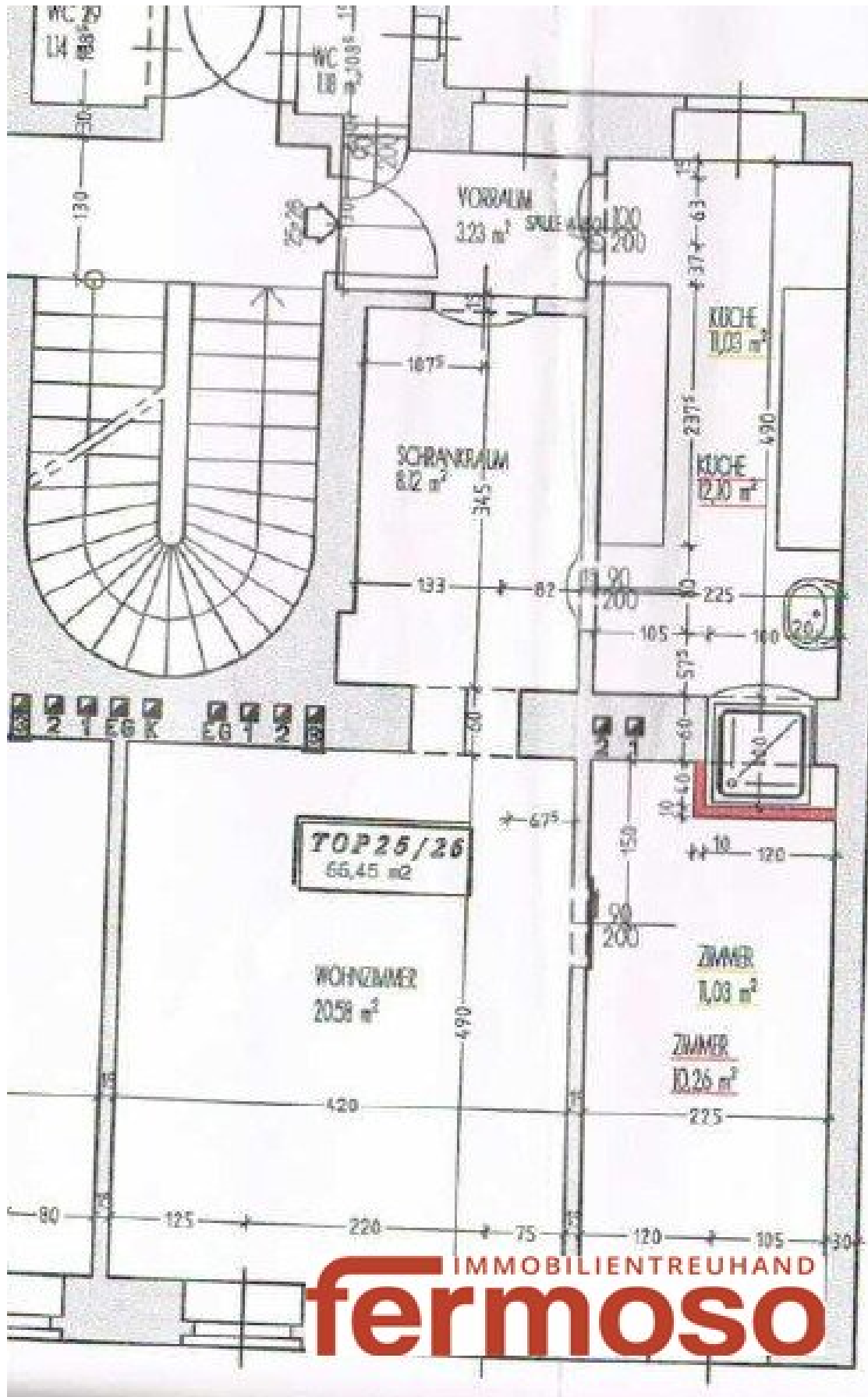




IMMOBILIENREHAND
fermoso



fermoso



IMMOBILIENTREUHAND
fermoso

Objektbeschreibung

Perfekter Grundriss, optimale Aufteilung – ganz einfach schick, komfortabel und unkompliziert! Wohnmittelpunkt des reizenden Zuhauses ist der großzügige, von zwei Seiten mit Licht geflutete Wohn- und Essbereich. Für Ihre Privatsphäre stehen zwei harmonische Schlafzimmer zur Verfügung, Das neu sanierte Badezimmer mit Walk in Dusche rundet das Raumangebot ab.

Kontaktieren Sie uns und sichern Sie sich einen Zinssatz von 3,2%

Noch nichts gefunden? Wir informieren Sie über geeignete Immobilienangebote noch vor allen anderen.

Legen Sie jetzt Ihren individuellen Suchagenten unter folgendem Link an. Wir schicken Ihnen passende Immobilien exklusiv vorab zu.

[Suchagent anlegen](https://fermoso-immobilientreuhand.service.immo/registrieren/de) - <https://fermoso-immobilientreuhand.service.immo/registrieren/de>

Der Vermittler ist als Doppelmakler tätig.

Infrastruktur / Entfernungen

Gesundheit

Arzt <500m

Apotheke <500m

Klinik <1.000m

Krankenhaus <1.000m

Kinder & Schulen

Schule <500m

Kindergarten <500m

Universität <2.000m

Höhere Schule <1.500m

Nahversorgung

Supermarkt <500m

Bäckerei <500m

Einkaufszentrum <1.000m

Sonstige

Geldautomat <500m

Bank <500m

Post <500m

Polizei <1.000m

Verkehr

Bus <500m

U-Bahn <1.000m

Straßenbahn <500m

Bahnhof <1.000m

Autobahnanschluss <4.500m

Angaben Entfernung Luftlinie / Quelle: OpenStreetMap