

**YES - Werkstatt- und Lagerraumflächen - insgesamt ca.  
168m<sup>2</sup>**



**Objektnummer: 593**

**Eine Immobilie von YES Immobilien GmbH**

## Zahlen, Daten, Fakten

<b>Art:</b>	Halle / Lager / Produktion - Lager
<b>Land:</b>	Österreich
<b>PLZ/Ort:</b>	3062 Kirchstetten
<b>Alter:</b>	Neubau
<b>Nutzfläche:</b>	168,00 m <sup>2</sup>
<b>Heizwärmebedarf:</b>	E 177,90 kWh / m <sup>2</sup> * a
<b>Kaufpreis:</b>	149.000,00 €
<b>Kaufpreis / m<sup>2</sup>:</b>	886,00 €
<b>Betriebskosten:</b>	130,00 €
<b>USt.:</b>	26,00 €
<b>Provisionsangabe:</b>	

3% des Kaufpreises zzgl. 20% USt.

## Ihr Ansprechpartner

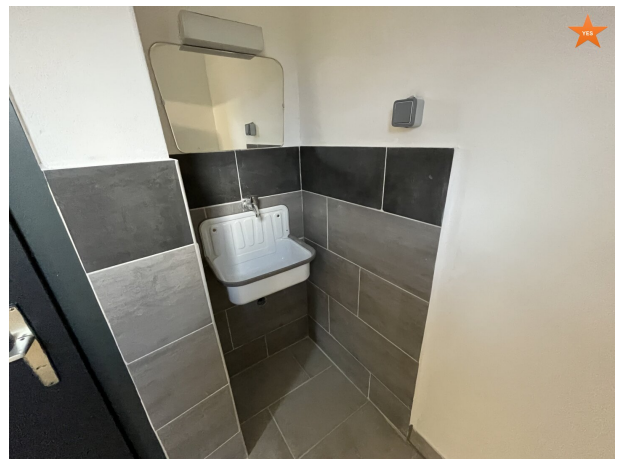
**Mag. Romana Zeilinger**

YES Immobilien GmbH  
Messerschmidtg. 48/16  
1180 Wien

H +43 676 480 39 55

Gerne stehe ich Ihnen für weitere Informationen oder einen Besichtigungstermin zur Verfügung.





## Objektbeschreibung

In der Nähe von St. Pölten/Böheimkirchen kommen Werkstatt- und Lagerflächen zum Verkauf - sie umfassen einen großen Raum mit 125m<sup>2</sup> (Maße ca. 12x10, Raumhöhe ca. 3,10), ebenerdig sowie eine Werkstatt- mit extra Lagerraum von ca. 43m<sup>2</sup> mit "Garagentor" sowie einem Waschbereich und WC. Es gibt Stellplatz- und Zufahrtsmöglichkeit zu den einzelnen Objektflächen. Die Räumlichkeiten sind nicht allein/freistehend, sondern Flächen im Erdgeschoß einer Liegenschaft bzw. Anbau. Eine andere Nutzungsmöglichkeit wie Geschäfts-, Atelier- oder Büroflächen ist je nach Bedarf möglich und kann entsprechend adaptiert bzw. umgebaut werden. Derzeit sind die Räume unbeheizt bzw. könnten elektrisch beheizt werden.

Übergabe nach Vereinbarung bzw. zwei Monate nach Kaufvertrag (gilt nur für den großen Raum, der Rest kann sofort übergeben werden).

Bitte senden Sie Ihre unverbindliche Anfrage!

Wir weisen darauf hin, dass zwischen dem Vermittler und dem zu vermittelnden Dritten ein familiäres oder wirtschaftliches Naheverhältnis besteht.

Der Vermittler ist als Doppelmakler tätig.

### Infrastruktur / Entfernungen

#### Gesundheit

Arzt <1.000m  
Apotheke <4.500m  
Klinik <4.500m

#### Kinder & Schulen

Schule <2.500m  
Kindergarten <500m

#### Nahversorgung

Supermarkt <1.000m  
Bäckerei <4.500m

#### Sonstige

Bank <1.000m  
Geldautomat <1.000m  
Post <1.000m  
Polizei <5.000m

#### Verkehr

Bus <500m

Autobahnanschluss <1.500m

Bahnhof <1.000m

Angaben Entfernung Luftlinie / Quelle: OpenStreetMap