

Reihenhaus in idyllischer Lage mit Bergblick - Pinsdorf bei Gmunden



Objektnummer: 5576/3258

Eine Immobilie von Wohntraumreal GmbH

Zahlen, Daten, Fakten

Art:	Haus - Reihenhaus
Land:	Österreich
PLZ/Ort:	4812 Pinsdorf
Zustand:	Erstbezug
Alter:	Neubau
Wohnfläche:	118,00 m ²
Zimmer:	4
Bäder:	1
WC:	1
Terrassen:	1
Garten:	46,75 m ²
Kaufpreis:	482.000,00 €
Provisionsangabe:	

Provision bezahlt der Abgeber.

Ihr Ansprechpartner

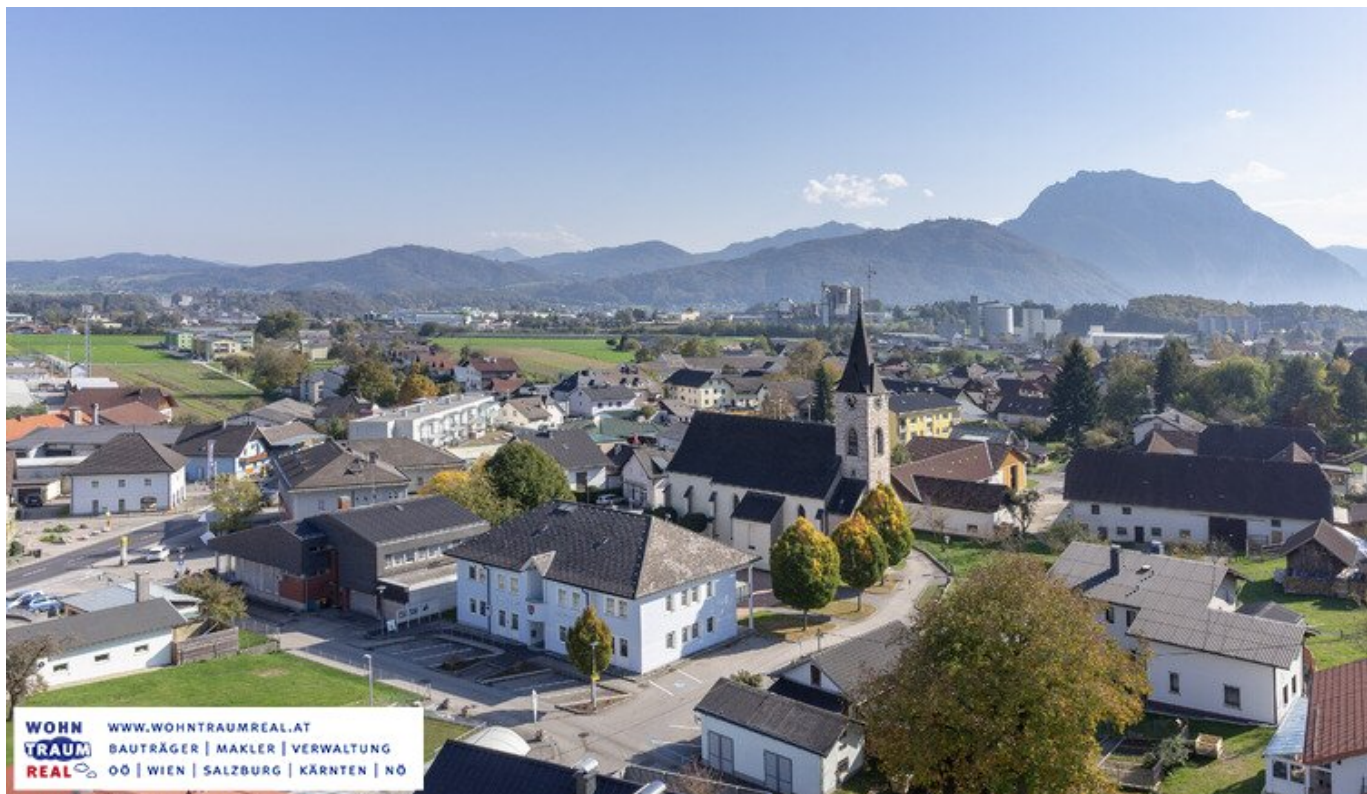


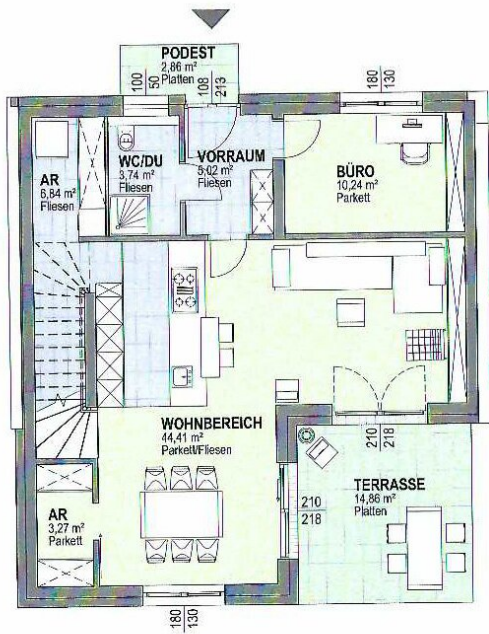
Jürgen Pessl

Wohntraumreal GmbH
Rosenauerstraße 4
4040 Linz

T +43 699 11332223

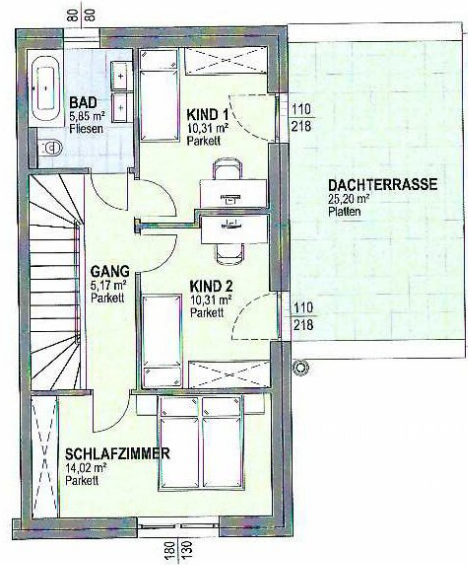
Gerne stehe ich Ihnen für weitere Informationen oder einen Besichtigungstermin zur





Erdgeschoß

WOHN WWW.WOHNTRAUMREAL.AT
TRAUM BAUTRÄGER | MAKLER | VERWALTUNG
REAL CO. OO | WIEN | SALZBURG | KÄRNTEN | NO



Obergeschoß
 45,66 m²

Objektbeschreibung

Wohnen im Naturparadies Salzkammergut - mit genialer Ausstattung

In Pinsdorf im Salzkammergut (Oberösterreich) erwartet Sie eine Reihenhausimmobilie mit **vielen Vorzügen**: neben der **genialen Lage** in einer begehrten Wohngegend, besticht dieses Reihenhaus vor allem durch seine **moderne Raumplanung** mit **perfekter Aufteilung** auf **2 Etagen** und die **solide Ziegelmassivbauweise in höchster Bauqualität**.

Im OG befinden sich 3 Schlafzimmer und 1 Bad, welche einer 4-köpfigen Familie ausreichend Platz bieten. Dazu gibt es eine Dachterrasse von 25 m² mit genialem Ausblick. Im EG überzeugt der offene, helle Wohn-Essbereich mit Küche und Zugang zu Terrasse und Garten. Zusätzlich gibt es ein vom Vorraum separat begehbares Zimmer, welches sich ideal als geräuscharmes Büro nutzen lässt. Ebenfalls vom Vorraum aus begehbar ist ein extra WC inkl. Dusche.

Der knapp 50 m² große Garten ermöglicht schöne Stunden draußen an der frischen Luft, sowie gemütliche Zusammenkünfte zum Grillen und Entspannen auf der Terrasse.

Leistbares Wohnen für Familien mit Anspruch

Mit einem Kaufpreis von € 482.000,00 und einer **Wohnfläche von 118 m²** ist dieses Haus **eine perfekte Wahl für Familien**, Paare oder auch Singles, die auf der Suche nach einem schönen Zuhause in einer traumhaften Gegend sind. Dieses Reihenhaus bietet nicht nur ausreichend Platz für Ihre Lieben, sondern auch eine moderne und stilvoll Architektur, die Sie begeistern wird. Es handelt sich um einen belagsfertigen Neubau - Erstbezug!

Ausstattung und Verkehrsanbindung

Das Haus ist mit Fußbodenheizung ausgestattet, angesteuert von einer Zentralheizung und beheizt mit Luftwärmepumpe. Das bedeutet energieeffizientes Heizen und Warmwasser und ein ideales Raumklima.

Die Verkehrsanbindung ist hier ebenfalls hervorragend. Eine Bushaltestelle befindet sich in unmittelbarer Nähe und der nächstgelegene Bahnhof ist nur eine kurze Fahrt entfernt. Für alle wichtigen Besorgungen finden Sie in der Nähe auch einen Arzt, eine Apotheke und einen Supermarkt.

Sie möchten in einer ruhigen und idyllischen Umgebung leben, aber dennoch eine gute Anbindung an die nächste Stadt und darüber hinaus haben? Dann ist dieses Haus in Pinsdorf die perfekte Wahl für Sie! Zögern Sie nicht und vereinbaren Sie noch heute einen Besichtigungstermin. Dieses Haus könnte schon bald Ihr neues Zuhause sein!

Infrastruktur / Entfernungen

Gesundheit

Arzt <1.000m
Apotheke <1.000m
Krankenhaus <3.000m
Klinik <3.000m

Kinder & Schulen

Schule <1.500m
Kindergarten <2.000m

Nahversorgung

Supermarkt <1.000m
Bäckerei <2.500m
Einkaufszentrum <3.000m

Sonstige

Bank <1.500m
Geldautomat <1.500m
Post <4.000m
Polizei <3.500m

Verkehr

Bus <500m
Straßenbahn <2.500m
Bahnhof <1.000m
Autobahnanschluss <3.000m
Flughafen <8.500m

Angaben Entfernung Luftlinie / Quelle: OpenStreetMap