

Sanierungsbedürftiges Häuschen mit Ausbaupotenzial



Objektnummer: 412

Eine Immobilie von KBM Immo GmbH

Zahlen, Daten, Fakten

Art:	Haus
Land:	Österreich
PLZ/Ort:	2460 Bruckneudorf
Baujahr:	1918
Wohnfläche:	65,00 m ²
Lagerfläche:	13,20 m ²
WC:	1
Keller:	20,00 m ²
Kaufpreis:	259.000,00 €
Provisionsangabe:	

9.324,00 € inkl. 20% USt.

Ihr Ansprechpartner



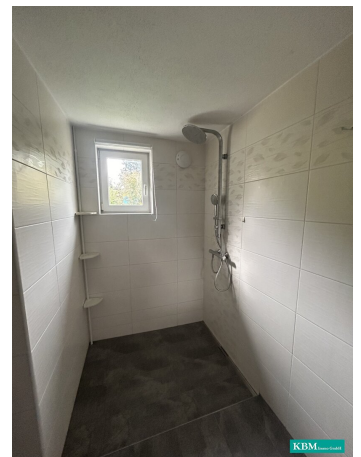
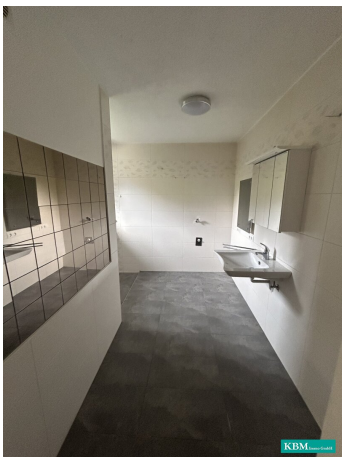
Kathi Brandstetter-Mszyca

KBM Immo GmbH
Rosenfeldstraße 92
3430 Frauenhofen

H +43 664 54 81 966

Gerne stehe ich Ihnen für weitere Informationen oder einen Besichtigungstermin zur Verfügung.









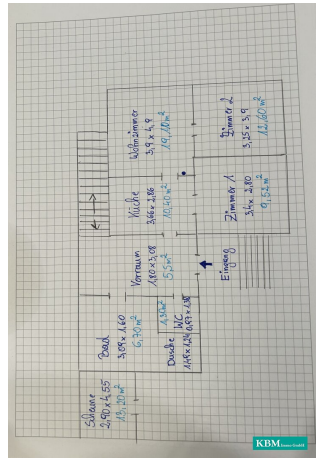




KBM Immo GmbH



KBM Immo GmbH



KBM Immo GmbH



KBM Inmo GmbH



KBM Inmo GmbH

Objektbeschreibung

Dieses 1918 erbaute Häuschen steht auf insgesamt ca. 572m² welche auf zwei Grundstücke aufgeteilt sind. Das Haus selbst steht zur Gänze auf einem der zwei Grundstücke und entspricht somit natürlich auch der Bauordnung. Insgesamt hat das Objekt ca. 65m² Wohnfläche und das Dachgeschoss bietet Ausbaupotential für weitere ca. 60m².

Neben dem Haus steht ein kleiner Holzschuppen mit einer Fläche von ca. 13m². Auch ein kleiner runder Aufstellpool befindet sich nebenan.

In den letzten Jahren wurden doch einige Erneuerungen durchgeführt wie zum Beispiel das Dach im Jahre 1970, die Fassade und Kunststofffenster mit Außenrollläden im Jahr 2015 und das Badezimmer 2019. Weiters wurde 2014 eine Klimaanlage in der Küche eingebaut. Die Elektrik im Haus gehört komplett erneuert und am letztstand gebracht.

Beheizt wird das Haus mittels Ölheizung, welche sich im ca. 20m² großem Keller befindet. Außerdem befindet sich im Wohnzimmer ein Kaminanschluss für einen eventuellen Ofen.

Weitere Immobilien finden Sie auf unserer Homepage unter www.kbmimmo.at.

Die Angaben im Exposé erfolgen im Auftrag unseres Auftraggebers. Für die Richtigkeit und Vollständigkeit der uns zur Verfügung gestellten Unterlagen/Auskünfte durch Veräußerer, Behörden usw. übernehmen wir keine Gewähr. Eine eigene Haftung ist ausgeschlossen.

Infrastruktur / Entfernungen

Gesundheit

Arzt <500m

Apotheke <1.000m

Klinik <1.000m

Kinder & Schulen

Schule <1.000m

Kindergarten <1.000m

Nahversorgung

Supermarkt <1.000m

Bäckerei <1.000m

Einkaufszentrum <2.500m

Sonstige

Bank <1.000m
Geldautomat <1.000m
Polizei <1.500m
Post <1.000m

Verkehr

Bus <500m
Autobahnanschluss <3.000m
Bahnhof <500m

Angaben Entfernung Luftlinie / Quelle: OpenStreetMap