

## Historische Perle in Pollham



**Objektnummer: 7684**

**Eine Immobilie von 4immobilien OG**

## Zahlen, Daten, Fakten

<b>Art:</b>	Wohnung
<b>Land:</b>	Österreich
<b>PLZ/Ort:</b>	4710 Pollham
<b>Wohnfläche:</b>	60,00 m <sup>2</sup>
<b>Zimmer:</b>	2
<b>Bäder:</b>	1
<b>WC:</b>	1
<b>Stellplätze:</b>	1
<b>Heizwärmebedarf:</b>	<b>D</b> 110,00 kWh / m <sup>2</sup> * a
<b>Kaufpreis:</b>	134.200,00 €
<b>Provisionsangabe:</b>	

3% des Kaufpreises zzgl. 20% USt.

## Ihr Ansprechpartner



### **André Hanusch**

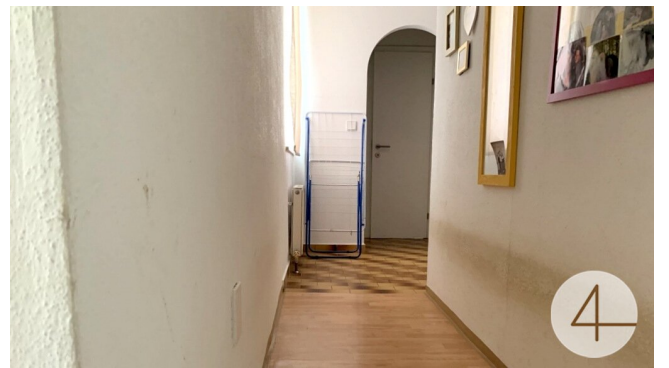
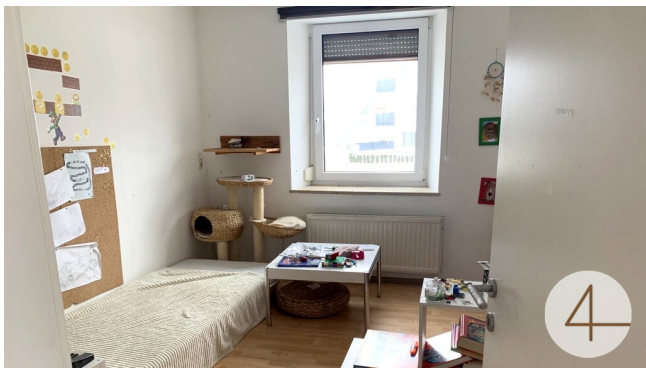
4immobilien GmbH  
Rossmarkt 15  
4710 Grieskirchen

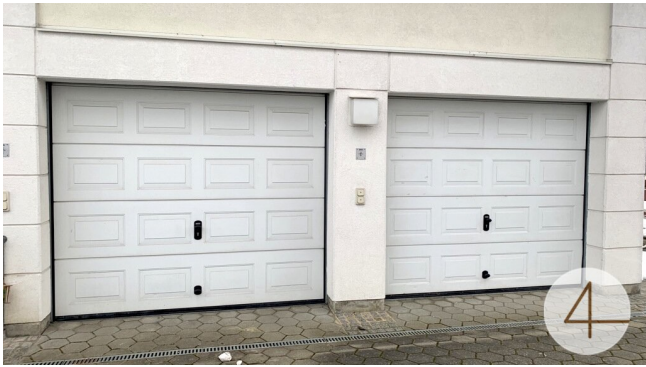
T 0660 / 169 47 25

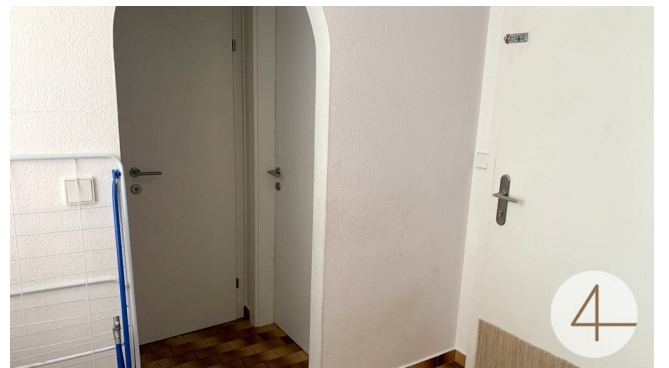
Gerne stehe ich Ihnen für weitere Informationen oder einen Besichtigungstermin zur Verfügung.











## Objektbeschreibung

Ursprünglich wurde das Gebäude um 1900 erbaut, und als Volksschule genutzt, 1978 wurde die Liegenschaft zu 4 Wohnungen umgebaut und laufend instand gehalten.

Die Wohnung bietet ein Schlafzimmer, Kabinett, eine Wohnküche, ein Badezimmer mit Dusche und Badewanne sowie ein separates WC.

Es besteht auch die Möglichkeit die gesamte Liegenschaft zu erwerben.

Die m2 Angaben beziehen sich auf den Einreichplan von 1978 und kann durch die Erstellung des Nutzwertgutachtens noch abweichen.

Der Preis bezieht sich auf die Wohnung und nicht auf die exakte m2 Angabe.

Die Erstellung eines Nutzwertgutachtens und die Begründung von Wohnungseigentum erfolgt im Zuge der Kaufabwicklung.

Die Beheizung erfolgt mittels Fernwärme.

Plus PV Anteil 3.330 Euro von einer 15 KWp Anlage

Weitere Unterlagen erhalten Sie nach Kontaktaufnahme direkt vom Eigentümer.

Wir weisen darauf hin, dass zwischen dem Vermittler und dem zu vermittelnden Dritten ein familiäres oder wirtschaftliches Naheverhältnis besteht.

Der Vermittler ist als Doppelmakler tätig.