

**WUNDERBAR! 2-Zimmer WOHNUNG mit tollem
SÜD-BALKON! Ab sofort verfügbar!**



Objektnummer: 275302

Eine Immobilie von Schantl ITH Immobilienrehand GmbH

Zahlen, Daten, Fakten

Adresse	Esserweg
Art:	Wohnung
Land:	Österreich
PLZ/Ort:	8041 Graz
Zustand:	Neuwertig
Möbliert:	Voll
Alter:	Neubau
Wohnfläche:	55,41 m ²
Zimmer:	2
Bäder:	1
WC:	1
Balkone:	1
Keller:	4,00 m ²
Heizwärmebedarf:	B 46,00 kWh / m ² * a
Gesamtenergieeffizienzfaktor:	A 0,90
Gesamtmiete	815,24 €
Kaltmiete (netto)	597,05 €
Kaltmiete	741,12 €
Betriebskosten:	144,07 €
USt.:	74,12 €
Infos zu Preis:	

MIETE ist exklusive Heizung und Strom

Provisionsangabe:

Gemäß Erstauftraggeberprinzip bezahlt der Abgeber die Provision.

Ihr Ansprechpartner



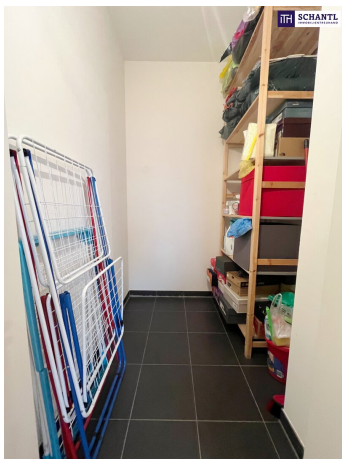
















Sie wollen Ihre Immobilie VERKAUFEN?
Wir machen das für Sie!

Unsere Leistungen im Überblick:

OFFICE WIEN
Schantl ITH
Immobilientreuhand GmbH
Passauer Platz 6, 1010 Wien
T +43 664 307 00 09
M office@schantl-ith.at

OFFICE GRAZ
Schantl ITH
Immobilientreuhand GmbH
Messendorferstraße 71a, 8041 Graz
T +43 664 541 10 47
M office@schantl-ith.at

ITH SCHANTL
IMMOBILIENTREUHAND

QUALITÄTSSIEGEL
VERKAUF

3D Grundriss

35 Plattformen

Social Media

Home Staging

Wohnungs- und Häuservideos

Infrastrukturbericht

Top Photos

Qualitätssiegel

Qualitätssiegel

FOLGEN SIE UNS AUF [f](#) [@](#) [in](#) **WWW.SCHANTL-ITH.AT**

Ihre Träume -
unser Fokus!

Vertrauen, das sich lohnt!

Fragen Sie uns nach Ihrem maßgeschneiderten
Konzept für Immobilien, Finanzierungen,
Versicherungen und Vermögensaufbau.



schantl-ith.at | sfi-invest.com

Ganzheitliche Lösungen für Ihre sichere Zukunft.

VERMÖGENSAUFBAU Smart investieren, Zukunft gestalten.

- Immobilien inkl.
- Immobilienbewertung
- Immobilienbeteiligungen
- Vorsorgewohnung
- Investmentfonds
- Bauherrenmodelle
- Unternehmensbeteiligungen
- Edelmetalle
- Technische Metalle
- uvm.

VERSICHERUNGEN Schützen Sie, was Ihnen wichtig ist.

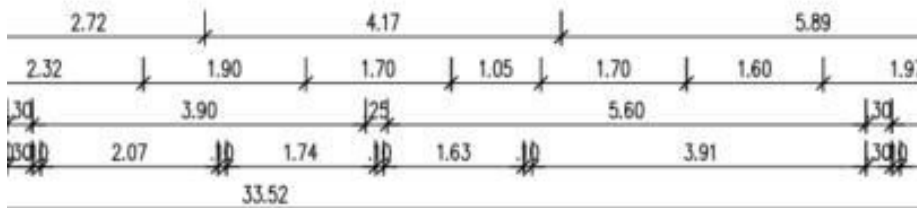
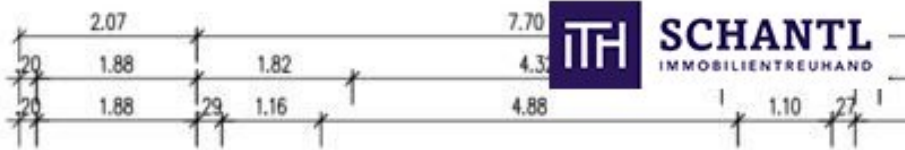
- Kreditversicherungen
- Eigenheim & Haushalt
- Betriebsunterbrechung
- Kranken- / Gesundenvers.
- Unfallversicherungen
- Sachversicherungen inkl. KFZ
- Pensionsvorsorge inkl. Lebensversicherungen
- Berufsunfähigkeitsvers.
- uvm.

FINANZIERUNG Ihre Pläne, unsere Lösungen.

- Förderungsberatung
- Klassische Finanzierungen
- Kombinierte Kreditangebote (min. Geldwert - max. Sachwert)
- Leasing - Kfz- & Mobilien (Geräte, Einrichtungen, etc.)
- Immobilienleasing
- Privatfinanzierungen
- Umschuldungen
- uvm.

Office Wien:
Passauer Platz 6
1010 Wien
T: +43 664 307 00 09
E: office@sfi-invest.com

Office Graz:
Messendorferstr. 71a
8041 Graz
T: +43 664 541 10 47
E: office@schantl-ith.at



Sie wollen
Ihre Immobilie
VERKAUFEN?
Wir machen das für Sie!

Unsere Leistungen
im Überblick:

OFFICE WIEN

Schantl ITH
Immobilientreuhand GmbH
Passauer Platz 6, 1010 Wien
T +43 664 307 00 09
M office@schantl-ith.at

OFFICE GRAZ

Schantl ITH
Immobilientreuhand GmbH
Messendorferstraße 71a, 8041 Graz
T +43 664 541 10 47
M office@schantl-ith.at



3D Grundriss



35 Plattformen



Social Media



Home Staging



Wohnungs- und
Häuservideos



Infrastrukturbericht



Top Fotos



Qualitätssiegel



SCHANTL
IMMOBILIEN TREUHAND

ITH SCHANTL
IMMOBILIEN TREUHAND

FOLGEN SIE UNS AUF   

WWW.SCHANTL-ITH.AT

Ihre Träume -
unser Fokus!

Vertrauen, das sich lohnt!

Fragen Sie uns nach Ihrem maßgeschneiderten
Konzept für Immobilien, Finanzierungen,
Versicherungen und Vermögensaufbau.



schantl-ith.at | sfi-invest.com

Ganzheitliche Lösungen für Ihre sichere Zukunft.



VERMÖGENSAUFBAU

Smart investieren, Zukunft gestalten.



VERSICHERUNGEN

Schützen Sie, was Ihnen wichtig ist.



FINANZIERUNG

Ihre Pläne, unsere Lösungen.

- Immobilien inkl. Immobilienbewertung
- Immobilienbeteiligungen
- Vorsorgewohnung
- Investmentfonds
- Bauherrenmodelle
- Unternehmensbeteiligungen
- Edelmetalle
- Technische Metalle
- uvm.

- Kreditversicherungen
- Eigenheim & Haushalt
- Betriebsunterbrechung
- Kranken- / Gesundenvers.
- Unfallversicherungen
- Sachversicherungen inkl. KFZ
- Pensionsvorsorge inkl. Lebensversicherungen
- Berufsunfähigkeitsvers.
- uvm.

- Förderungsberatung
- Klassische Finanzierungen
- Kombinierte Kreditangebote (min. Geldwert - max. Sachwert)
- Leasing - Kfz- & Mobilien (Geräte, Einrichtungen, etc.)
- Immobilienleasing
- Privatfinanzierungen
- Umschuldungen
- uvm.

Office Wien:
Passauer Platz 6
1010 Wien
T: +43 664 307 00 09
E: office@sfi-invest.com

Office Graz:
Messendorferstr. 71a
8041 Graz
T: +43 664 541 10 47
E: office@schantl-ith.at

Objektbeschreibung

WUNDERBAR! 2-Zimmer WOHNUNG mit tollem SÜD-BALKON! Ab sofort verfügbar!

Provisionsfrei! Perfekt aufgeteilte 2-Zimmer-Wohnung in toller LAGE!

Top 7 am Esserweg 6a, 1.OG, 8041 Graz:

Zur Vermietung steht eine wunderschöne, helle 2-Zimmer-Wohnung in einem gepflegten Neubau in Graz Liebenau.

Raumaufteilung: Vorraum, Bad mit Dusche und WC, Abstellraum, zentraler Wohn-Essbereich mit offener Küche, ein Schlafzimmer, überdachter Balkon

HIGHLIGHTS:

- **Südbalkon**
- Hell und lichtdurchflutet
- Haustiere erlaubt
- Wohnung kann möbliert übernommen werden
- Vollausgestattete Küche inklusive neuem Geschirrspüler und großem Kühlschrank
- **Lift**
- Top Lage & Infrastruktur
- Nahversorger in 2 Minuten erreichbar

- außenliegender Sonnenschutz - Raffstores

FACTS:

- Kautions: € 2.650,00
- Nutzfläche: 55,41 m²
- TG Parkplatz anmietbar um brutto € 81,00/ Monat
- Parkplatz im Freien anmietbar um brutto € 45,00
- Heizung inkl. Warmwasser aktuell € 120,00
- Strom aktuell € 27,00

Gesamtmiere brutto: ca. € 815,23,-

(Heizung, Strom, Parken extra)

Bonitätskriterien:

- laufendes Dienstverhältnis seit **über 3 Monaten**
- Miete darf max. 40% des Haushaltseinkommens betragen

Worauf noch warten?

Vereinbaren Sie noch heute eine Besichtigung oder eine persönliche Beratung mit uns!

Sie wollen Ihre Immobilie verkaufen oder vermieten? Dann sind Sie bei uns goldrichtig! Wir sind gerne für Sie da und unterstützen Sie unverbindlich bei der Bewertung Ihrer Immobilie. Mit viel Sorgfalt stellen wir Ihnen alle wichtigen Informationen und Unterlagen zusammen, damit Sie die besten Entscheidungen treffen können.

In Kooperation mit unserer SFI Vermögenstreuhand begleiten wir Sie bei der Verwirklichung Ihres Traumobjekts und unterstützen Sie beim nachhaltigen Vermögensaufbau. Mit unseren erfahrenen Experten sorgen wir dafür, dass Sie die besten Konditionen erhalten – damit Ihre Träume Wirklichkeit werden!

www.schantl-ith.at in Kooperation mit www.sfi-invest.com

Die Angaben über das angebotene Objekt erfolgen mit der Sorgfalt eines ordentlichen Immobilienmaklers; für die Richtigkeit solcher Angaben, die auf Informationen der über das Objekt Verfügungsberechtigten beruhen, wird keine Gewähr geleistet!

Wir weisen darauf hin, dass zwischen dem Vermittler und dem zu vermittelnden Dritten ein familiäres oder wirtschaftliches Naheverhältnis besteht.

Der Immobilienmakler erklärt, dass er – entgegen dem in der Immobilienwirtschaft üblichen Geschäftsgebrauch des Doppelmaklers – einseitig nur für den Vermieter tätig ist.

Infrastruktur / Entfernungen

Gesundheit

Arzt <500m

Apotheke <250m

Klinik <4.500m

Krankenhaus <3.750m

Kinder & Schulen

Schule <250m

Kindergarten <500m

Universität <3.000m

Höhere Schule <4.000m

Nahversorgung

Supermarkt <500m

Bäckerei <750m

Einkaufszentrum <1.000m

Sonstige

Geldautomat <1.000m

Bank <250m

Post <1.000m

Polizei <1.250m

Verkehr

Bus <250m

Straßenbahn <1.000m

Autobahnanschluss <1.000m

Bahnhof <1.000m

Flughafen <5.500m

Angaben Entfernung Luftlinie / Quelle: OpenStreetMap