

**Nähe Landstraße: Top Lage ca. 71m<sup>2</sup> Mietwohnung mit Tiefgarage**



**Objektnummer: 1352**

**Eine Immobilie von KMW Immobilien GmbH**

## Zahlen, Daten, Fakten

<b>Art:</b>	Wohnung
<b>Land:</b>	Österreich
<b>PLZ/Ort:</b>	3500 Krems an der Donau
<b>Baujahr:</b>	2006
<b>Wohnfläche:</b>	70,64 m <sup>2</sup>
<b>Zimmer:</b>	2
<b>Bäder:</b>	1
<b>WC:</b>	1
<b>Gesamtmiete</b>	1.130,00 €
<b>Kaltmiete (netto)</b>	1.027,27 €
<b>Kaltmiete</b>	1.027,27 €
<b>USt.:</b>	102,73 €
<b>Provisionsangabe:</b>	

Gemäß Erstauftraggeberprinzip bezahlt der Abgeber die Provision.

## Ihr Ansprechpartner



### **Akad. IM, Dipl. IM Milad Emrani**

KMW Immobilien GmbH  
Schwedengasse 1a  
3500 Krems

T +43273272120  
H +43 676 720 45 19  
F +43 (0) 2732 – 721 20

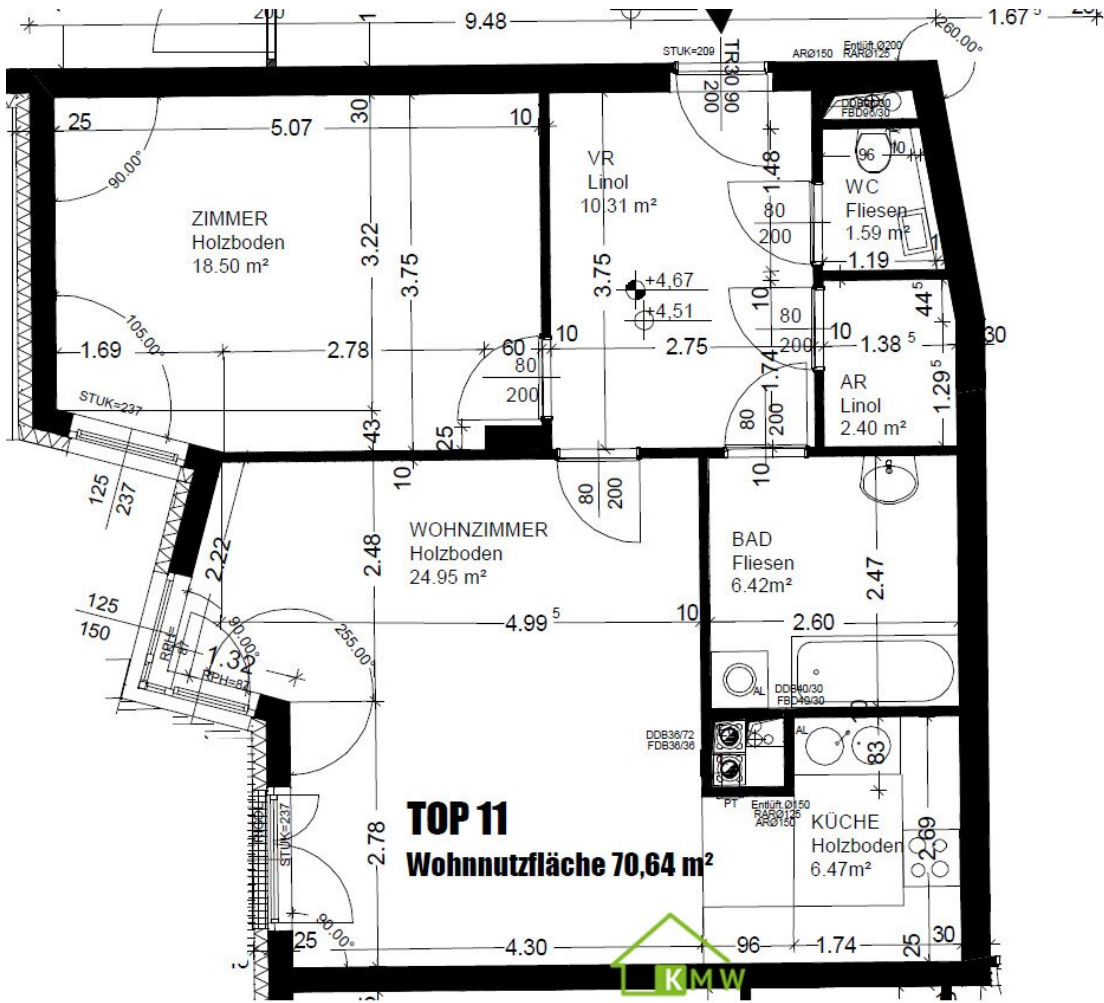
Gerne stehe ich Ihnen für w  
Verfügung.

gungstermin zur









## Objektbeschreibung

Nahe der Fußgängerzone und **Altstadt** gelangt diese **2 Zimmerwohnung** in **sehr guter Lage** zur Vermietung.

Die Wohnung befindet sich im **1. Liftstock** und bietet eine **Wohnfläche** von ca. **70,64m<sup>2</sup>**.

Aufteilung: Vorraum, **Wohnzimmer** mit **Küche** und **Essbereich**, Schlafzimmer, Bad mit **Badewanne** und **Dusche**, großzügiger Abstellraum und WC mit Handwaschbecken.

Alle Wohnräume sind mit Fliesen oder **Echtholzparkett** ausgestattet.

Geheizt wird mit **Fernwärme**, alle **Fenster** sind mit **innenliegenden Jalousien** bestückt.

Zusätzliche Staufläche bietet ein **Kellerabteil** auf der **selben Ebene**.

Weiters kann ein **Tiefgaragenplatz** angemietet werden.

### Baujahr 2006

Der Immobilienmakler erklärt, dass er – entgegen dem in der Immobilienwirtschaft üblichen Geschäftsgebrauch des Doppelmaklers – einseitig nur für den Vermieter tätig ist.

### Infrastruktur / Entfernungen

#### Gesundheit

Arzt <500m

Apotheke <500m

Klinik <500m

Krankenhaus <1.500m

#### Kinder & Schulen

Schule <500m

Kindergarten <500m

Universität <1.000m

Höhere Schule <1.000m

#### Nahversorgung

Supermarkt <500m

Bäckerei <500m

Einkaufszentrum <2.000m

**Sonstige**

Geldautomat <500m

Bank <500m

Post <500m

Polizei <500m

**Verkehr**

Bus <500m

Autobahnanschluss <2.500m

Bahnhof <1.000m

Flughafen <5.000m

Angaben Entfernung Luftlinie / Quelle: OpenStreetMap