

# LANGFRISTIG ANMIETBARES BÜRO IN DER FERNKORNGASSE



**Objektnummer: 4170**

**Eine Immobilie von Realbüro Sabine Steinecker**

## Zahlen, Daten, Fakten

Adresse	Fernkorngasse
Art:	Büro / Praxis
Land:	Österreich
PLZ/Ort:	1100 Wien
Baujahr:	1900
Alter:	Altbau
Wohnfläche:	97,38 m <sup>2</sup>
WC:	2
Kaltmiete (netto)	998,15 €
Kaltmiete	1.244,52 €
Betriebskosten:	246,37 €
USt.:	248,90 €

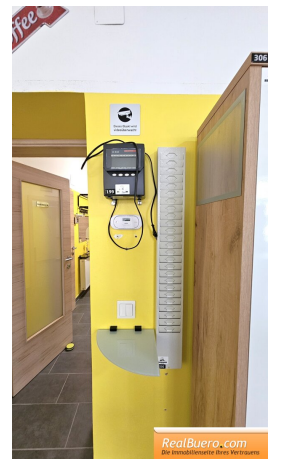
## Ihr Ansprechpartner

### Sabine Steinecker

Realbüro Sabine Steinecker  
Kandlgasse 9  
1070 Wien

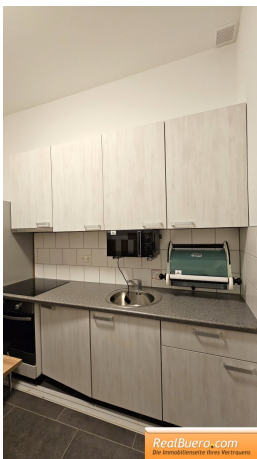
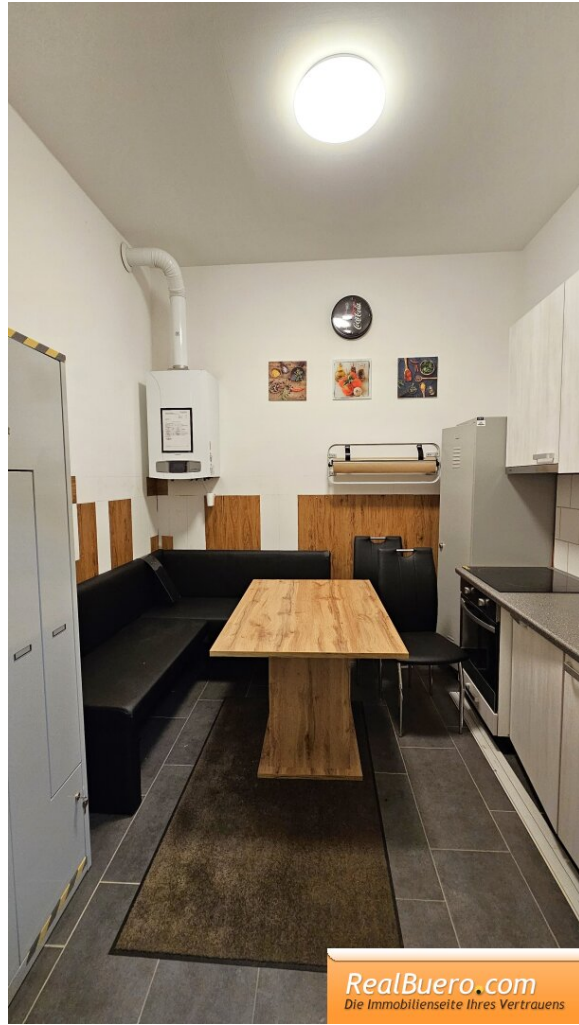
T + 43 676 922 63 81

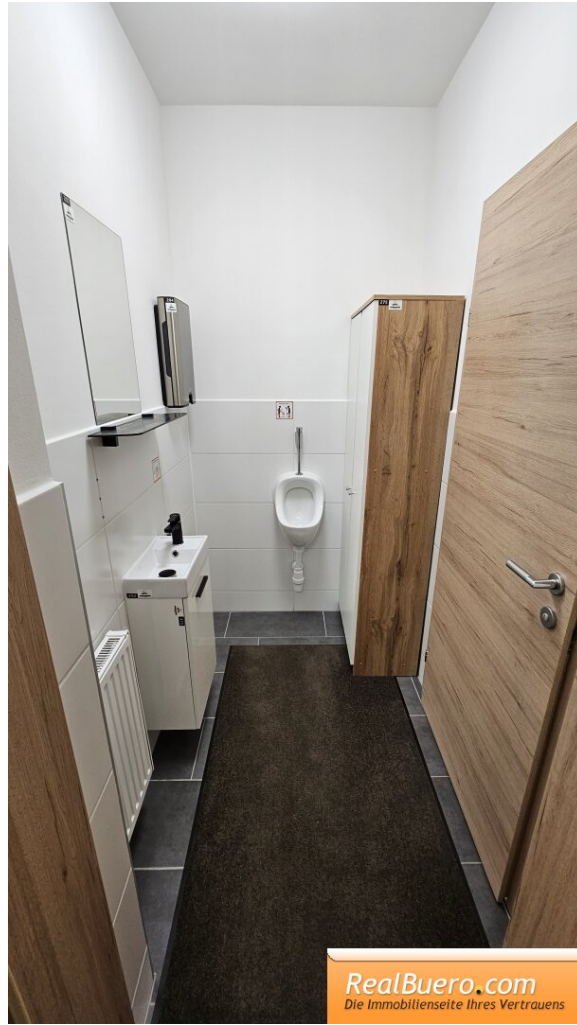
Gerne stehe ich Ihnen für weitere Informationen oder einen Besichtigungstermin zur Verfügung.



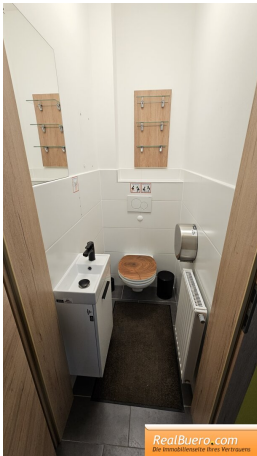




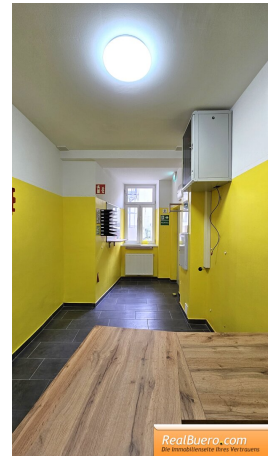




RealBuero.com  
Die Immobilienseite Ihres Vertrauens



RealBuero.com  
Die Immobilienseite Ihres Vertrauens



RealBuero.com  
Die Immobilienseite Ihres Vertrauens



## Objektbeschreibung

**Es können nur schriftliche Anfragen mit vollständigen Kontaktangaben bearbeitet werden. Bitte lesen Sie als weiteren Schritt, die vom Innendienst erhaltenen Mail. Telefonisch bieten wir keine Besichtigungstermine an. Herzlichen Dank im Voraus.**

**Sofortbezug in der Fernkorngasse Nähe Quellenstraße bestehend aus:**

- großer Gemeinschaftsraum auf mehrere abteilbar
- 1 hofseitiger Raum
- Aufenthaltsraum
- Küche mit Essplatz
- 2 Toiletten
- Notausgang

**Sonstiges:**

- befristete Hauptmiete 10-20 Jahre möglich
- Gasetagenheizung
- **der Mieter muß vorsteuerabzugsberechtigt sein**

**Zusatzangebot:**

- **bei Interesse wäre vorab auch eine Videopräsentation möglich**



## **Monatliche Kosten: € 1493,42 Bruttomiete**

- Hauptmietzins: € 998,15
- Betriebskosten: € 246,37
- Umsatzsteuer

## **Nebenkosten:**

- 4 Monatsmieten Kautio
- 3 Monatsmieten Provision
- Finanzamt Vergebührungskosten

Nebenkostenübersicht und weitere Informationen für den Mieter/Vermieter, Pächter/Verpächter finden Sie auf [unserer Homepage](http://www.realbuero.com): [www.realbuero.com](http://www.realbuero.com)

Der Vermittler ist als Doppelmakler tätig.

## **Infrastruktur / Entfernungen**

### **Gesundheit**

Arzt <250m

Apotheke <250m

Klinik <250m

Krankenhaus <1.250m

### **Kinder & Schulen**

Schule <250m

Kindergarten <250m

Universität <1.250m

Höhere Schule <1.750m

**Nahversorgung**

Supermarkt <250m

Bäckerei <250m

Einkaufszentrum <1.250m

**Sonstige**

Geldautomat <250m

Bank <250m

Post <500m

Polizei <750m

**Verkehr**

Bus <250m

U-Bahn <750m

Straßenbahn <250m

Bahnhof <750m

Autobahnanschluss <2.250m

Angaben Entfernung Luftlinie / Quelle: OpenStreetMap