

## 2-Zimmer Wohnung in Leoben Seegraben zu vermieten



**Objektnummer: 7278/838**

**Eine Immobilie von STIWOG Immobilien GmbH**

## Zahlen, Daten, Fakten

Adresse	Seegrabenstraße 12
Art:	Wohnung
Land:	Österreich
PLZ/Ort:	8700 Leoben
Zustand:	Teil_vollsaniiert
Alter:	Altbau
Wohnfläche:	54,91 m <sup>2</sup>
Zimmer:	2,50
Bäder:	1
WC:	1
Heizwärmebedarf:	E 191,00 kWh / m <sup>2</sup> * a
Gesamtenergieeffizienzfaktor:	E 2,00
Gesamtmiete	548,41 €
Kaltmiete (netto)	329,46 €
Kaltmiete	449,46 €
Betriebskosten:	120,00 €
Heizkosten:	45,00 €
USt.:	53,95 €
Infos zu Preis:	

Möbelmiete

### Provisionsangabe:

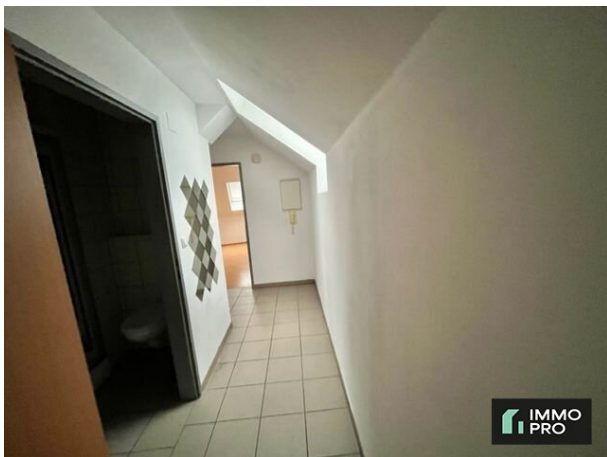
Gemäß Erstauftraggeberprinzip bezahlt der Abgeber die Provision.

## Ihr Ansprechpartner











## Objektbeschreibung

Zur Vermietung gelangt diese helle Dachgeschosswohnung bestehend aus:

- \* 2 Zimmer mit Laminatboden,
- \* Küche mit KüchENZEILE,
- \* Vorraum,
- \* Badezimmer mit Dusche und WC
- \* Beheizung mittels Gasetagenheizung, Warmwasseraufbereitung mittels Heizung,
- \* Haus-Sat, Telefonanschluß.
- \* WG-fähig.

Wir weisen darauf hin, dass zwischen dem Vermittler und dem zu vermittelnden Dritten ein familiäres oder wirtschaftliches Naheverhältnis besteht.

Der Immobilienmakler erklärt, dass er – entgegen dem in der Immobilienwirtschaft üblichen Geschäftsgebrauch des Doppelmaklers – einseitig nur für den Vermieter tätig ist.

### Infrastruktur / Entfernungen

#### **Gesundheit**

Arzt <250m  
Apotheke <700m  
Krankenhaus <1.525m

#### **Kinder & Schulen**

Schule <150m  
Kindergarten <1.200m  
Universität <525m  
Höhere Schule <1.125m

#### **Nahversorgung**

Supermarkt <275m  
Bäckerei <850m  
Einkaufszentrum <850m

#### **Sonstige**

Bank <925m  
Geldautomat <925m  
Post <750m  
Polizei <1.100m

**Verkehr**

Bus <50m  
Autobahnanschluss <1.950m  
Bahnhof <875m

Angaben Entfernung Luftlinie / Quelle: OpenStreetMap