

## **Unbefristete 2-Zimmer-Wohnung in ruhiger Lage!**



**Objektnummer: 5889/1514300312**

**Eine Immobilie von BWS Gemeinnützige allgemeine Bau-, Wohn- und Siedlungsgenossenschaft registrierte Genossenschaft mit beschränkter Haftung**

## Zahlen, Daten, Fakten

<b>Adresse</b>	Propst Führer-Straße 30
<b>Art:</b>	Wohnung
<b>Land:</b>	Österreich
<b>PLZ/Ort:</b>	3100 St. Pölten
<b>Baujahr:</b>	1975
<b>Wohnfläche:</b>	59,33 m <sup>2</sup>
<b>Zimmer:</b>	2
<b>Heizwärmebedarf:</b>	105,10 kWh / m <sup>2</sup> * a
<b>Gesamtmiete</b>	669,00 €
<b>Kaltmiete (netto)</b>	259,87 €
<b>Kaltmiete</b>	416,86 €
<b>Betriebskosten:</b>	156,99 €
<b>Heizkosten:</b>	179,77 €
<b>USt.:</b>	72,37 €
<b>Infos zu Preis:</b>	

Miete gültig bis 30.06.2025. Genossenschaftsbeitrag: einmalig 51 € pro Hauptmieter.

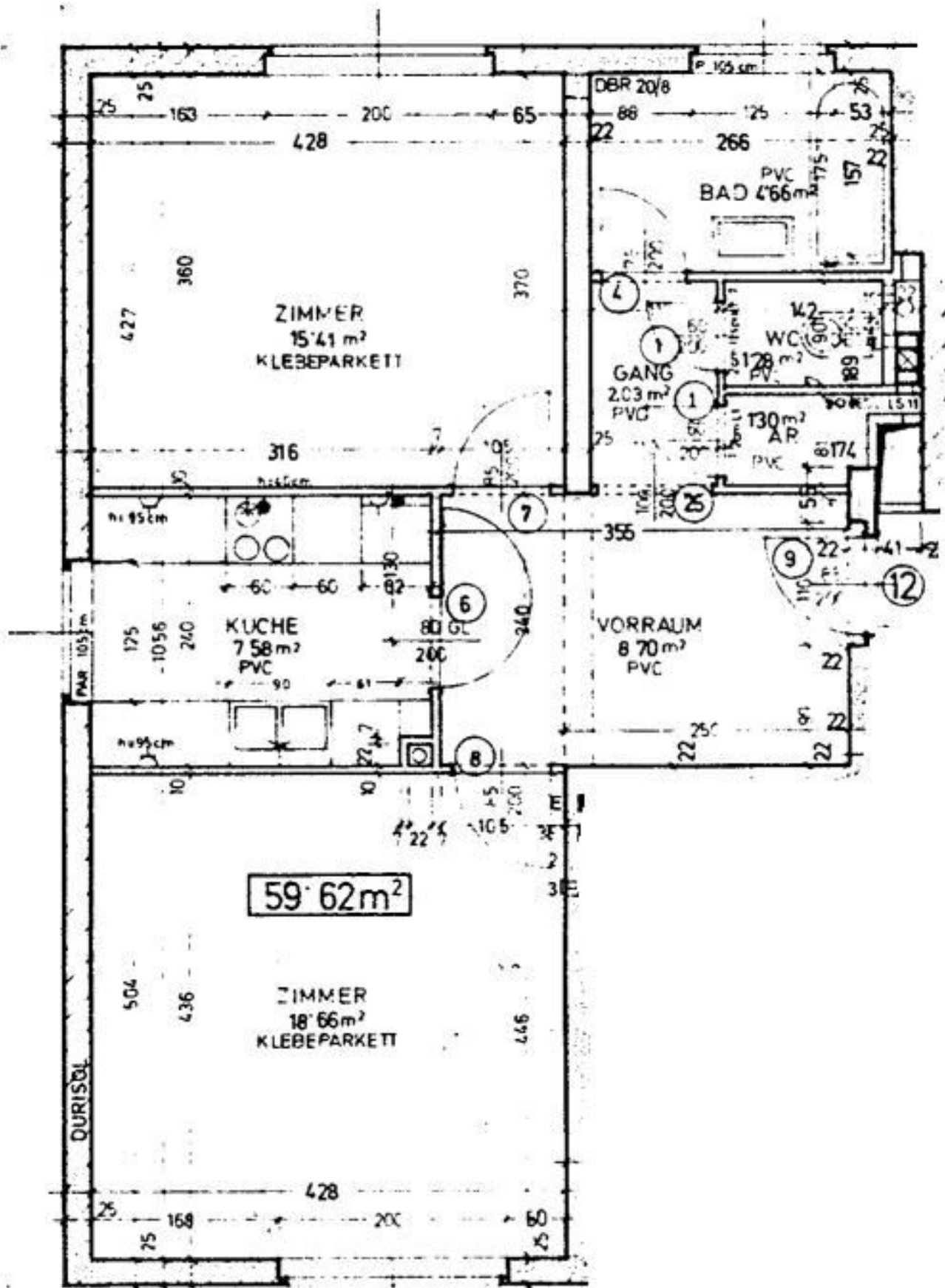
## Ihr Ansprechpartner

### **BWSG Wohnungsvergabe Bundesländer**

BWS Gemeinnützige allgemeine Bau-, Wohn- und Siedlungsgenossenschaft registrierte  
Genossenschaft mit beschränkter Haftung  
Triester Straße 40 / 3 / 1  
1100 Wien

Gerne stehe ich Ihnen für weitere Informationen oder einen Besichtigungstermin zur Verfügung.





# Objektbeschreibung

## Eckdaten zur Wohnung

- Propst Führer-Straße 30/03, 3100 St. Pölten
- unbefristete 2-Zimmer-Wohnung
- Kategorie A
- Vermietung ohne Kücheneinrichtung

## Kontaktaten für einen Besichtigungstermin

Nehmen Sie mit einem unserer Ansprechpartner gleich **direkt** Kontakt für einen **unverbindlichen** und **kostenlosen Besichtigungstermin** oder bei **Fragen** zu dieser Wohnung auf:

- **KDH Immobilien**

Simone UNGER-ULLMANN

0660 340 32 29

[simone@kaufdeinhaus.at](mailto:simone@kaufdeinhaus.at)

- **Walter Finanz**

Christian WALTER

0676 44 601 99

[christian@walterfinanz.at](mailto:christian@walterfinanz.at)

## **Infrastruktur / Entfernungen**

### **Gesundheit**

Arzt <775m

Apotheke <350m

Klinik <4.675m

Krankenhaus <375m

### **Kinder & Schulen**

Schule <700m

Kindergarten <400m

Universität <750m

Höhere Schule <1.050m

### **Nahversorgung**

Supermarkt <375m

Bäckerei <300m

Einkaufszentrum <975m

### **Sonstige**

Bank <400m

Geldautomat <400m

Polizei <925m

Post <900m

### **Verkehr**

Bus <25m

Bahnhof <825m

Autobahnanschluss <3.350m

Flughafen <6.725m

Angaben Entfernung Luftlinie / Quelle: OpenStreetMap