

## **Unbefristete 2-Zimmer-Wohnung in ruhiger Lage!**



**Objektnummer: 5889/14922708**

**Eine Immobilie von BWS Gemeinnützige allgemeine Bau-, Wohn- und Siedlungsgenossenschaft registrierte Genossenschaft mit beschränkter Haftung**

## Zahlen, Daten, Fakten

<b>Adresse</b>	Lagergasse 27
<b>Art:</b>	Wohnung
<b>Land:</b>	Österreich
<b>PLZ/Ort:</b>	3100 St. Pölten
<b>Baujahr:</b>	1992
<b>Wohnfläche:</b>	59,75 m <sup>2</sup>
<b>Zimmer:</b>	2
<b>Heizwärmebedarf:</b>	51,40 kWh / m <sup>2</sup> * a
<b>Gesamtmiete</b>	513,86 €
<b>Kaltmiete (netto)</b>	258,37 €
<b>Kaltmiete</b>	466,69 €
<b>Betriebskosten:</b>	208,32 €
<b>USt.:</b>	47,17 €
<b>Infos zu Preis:</b>	

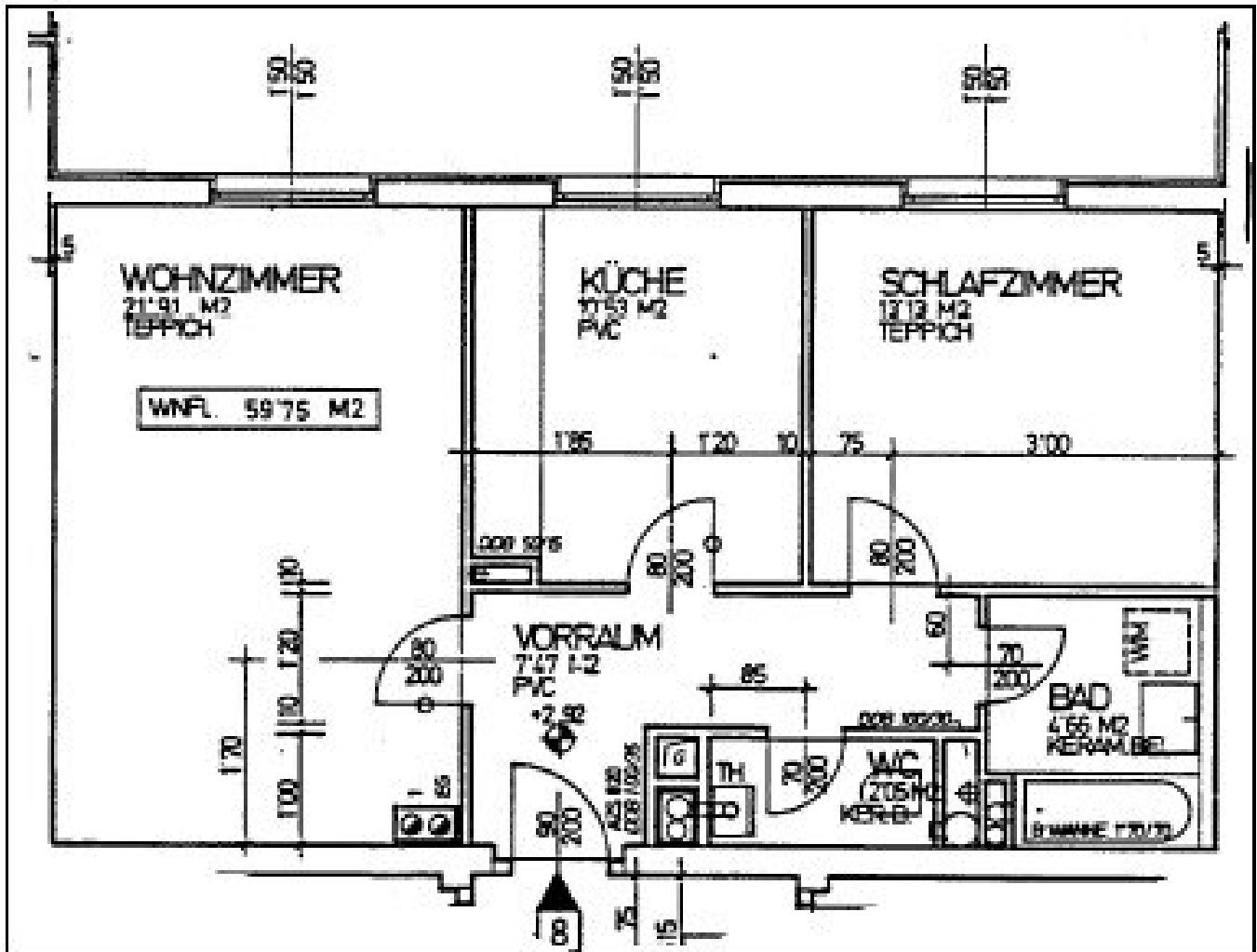
Miete gültig bis 30.06.2025. Genossenschaftsbeitrag: einmalig 51 € pro Hauptmieter.

## Ihr Ansprechpartner

### **BWSG Wohnungsvergabe Bundesländer**

BWS Gemeinnützige allgemeine Bau-, Wohn- und Siedlungsgenossenschaft registrierte  
Genossenschaft mit beschränkter Haftung  
Triester Straße 40 / 3 / 1  
1100 Wien

Gerne stehe ich Ihnen für weitere Informationen oder einen Besichtigungstermin zur Verfügung.



# Objektbeschreibung

## Eckdaten zur Wohnung

- unbefristete 2-Zimmer-Wohnung
- Kategorie A
- Vermietung ohne Kücheneinrichtung

## Kontaktdaten für einen Besichtigungstermin

Nehmen Sie mit einem unserer Ansprechpartner gleich **direkt** Kontakt für einen **unverbindlichen** und **kostenlosen Besichtigungstermin** oder bei **Fragen** zu dieser Wohnung auf:

- **KDH Immobilien**

Simone UNGER-ULLMANN

0660 340 32 29

[simone@kaufdeinhaus.at](mailto:simone@kaufdeinhaus.at)

- **Walter Finanz**

Christian WALTER

0676 44 601 99

[christian@walterfinanz.at](mailto:christian@walterfinanz.at)

## **Infrastruktur / Entfernungen**

### **Gesundheit**

Arzt <300m

Apotheke <375m

Klinik <1.575m

Krankenhaus <5.200m

### **Kinder & Schulen**

Schule <1.850m

Kindergarten <575m

Universität <5.100m

Höhere Schule <2.125m

### **Nahversorgung**

Supermarkt <375m

Bäckerei <1.400m

Einkaufszentrum <3.800m

### **Sonstige**

Bank <1.525m

Geldautomat <1.525m

Post <525m

Polizei <1.350m

### **Verkehr**

Bus <125m

Bahnhof <1.700m

Autobahnanschluss <1.050m

Flughafen <2.625m

Angaben Entfernung Luftlinie / Quelle: OpenStreetMap