

Lichtdurchflutetes, idyllisches Landhaus in Potzneusiedl



Objektnummer: 7939/2300160840

Eine Immobilie von Immo-Company Haas & Urban Immobilien GmbH

Zahlen, Daten, Fakten

Adresse	Neubaugasse
Art:	Haus - Landhaus
Land:	Österreich
PLZ/Ort:	2473 Potzneusiedl
Wohnfläche:	159,00 m ²
Zimmer:	5
Bäder:	2
WC:	2
Balkone:	1
Terrassen:	2
Stellplätze:	1
Keller:	105,96 m ²
Heizwärmebedarf:	C 78,50 kWh / m ² * a
Gesamtenergieeffizienzfaktor:	D 2,02

Ihr Ansprechpartner

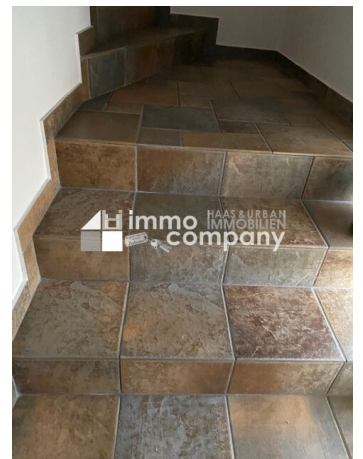


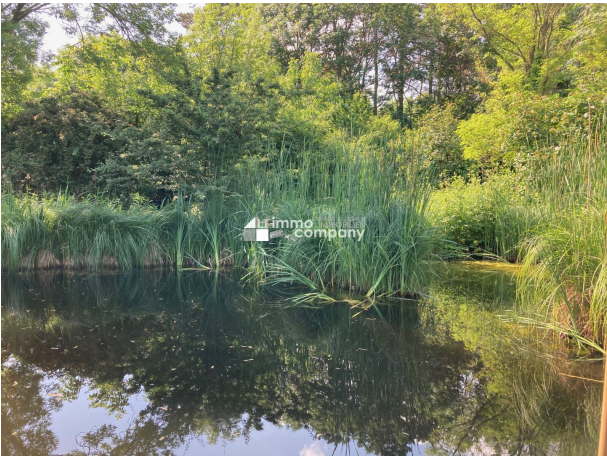
Markus Peterle

Immo-Company Haas & Urban Immobilien GmbH
Steinabrücklerstraße 44
2752 Wöllersdorf

H +43 699 18410032

Gerne stehe ich Ihnen für weitere Informationen oder einen Besichtigungstermin zur Verfügung.







Wir verkaufen/vermieten
gerne auch Ihre Immobilie!

**Kompetente Vermittlung
in Ihrer Region**



Gutschein für eine gratis Marktwerteinschätzung im Wert von € 360,-

Gutschein für einen gratis 360° Rundgang im Wert von € 480,-

Nähere Informationen dazu finden Sie auf unserer Website.



immo company HAAS & URBAN
IMMOBILIEN
www.immo-company.at

Unser Partner für Schwimmbäder, Saunen und Outdoorküchen: www.pool-oase.at

Objektbeschreibung

Willkommen in Ihrem Traumhaus in Potzneusiedl im wunderschönen Burgenland! Diese idyllische Landhaus-Villa bietet Ihnen alles, wovon Sie schon immer geträumt haben. Mit einer großzügigen Wohnfläche von 159 m² und 5 Zimmern ist genug Platz für Ihre ganze Familie und Ihre individuellen Wohnträume.

Das Haus beeindruckt bereits von außen mit seiner charmanten Architektur und dem liebevoll gestalteten Garten. Hier können Sie die Ruhe und Schönheit der Natur genießen und den stressigen Alltag hinter sich lassen.

Treten Sie ein und lassen Sie sich von den hochwertigen Materialien und der geschmackvollen Einrichtung begeistern. Der großzügige Eingangsbereich mit seinen Dielen und dem Steinboden vermittelt sofort ein Gefühl von Gemütlichkeit und Wärme. Von hier aus gelangen Sie in das geräumige Wohnzimmer, das mit viel Tageslicht und einem beeindruckenden Grünblick durch die großen Fenster punktet.

Die helle und moderne Einbauküche lässt keine Wünsche offen und ist perfekt für alle Hobbyköche geeignet. Hier können Sie Ihre kulinarischen Köstlichkeiten zubereiten und direkt auf der angrenzenden Loggia oder einer der zwei Terrassen servieren. Genießen Sie dabei den Blick auf den liebevoll gestalteten Garten und lassen Sie die Seele baumeln.

Das Haus verfügt über zwei Badezimmer, beide mit Tageslicht und hochwertiger Ausstattung. Eines ist mit einer Badewanne ausgestattet, perfekt für entspannte Wellness-Momente, während das andere mit einer Dusche punktet. Auch die beiden WCs sind getrennt und bieten zusätzlichen Komfort.

Für Ihre Sicherheit ist ebenfalls gesorgt, denn das Haus verfügt über eine Alarmanlage. So können Sie sich rundum sicher fühlen. Auch Ihr Fahrzeug ist bestens untergebracht, entweder in der Garage oder auf dem Stellplatz.

Die zentrale Lage in Potzneusiedl bietet Ihnen eine gute Verkehrsanbindung, sodass Sie schnell und einfach in die umliegenden Städte gelangen. Auch der nahegelegene Kindergarten ist ideal für Familien mit kleinen Kindern.

Überzeugt? Dann zögern Sie nicht und vereinbaren Sie noch heute einen Besichtigungstermin für Ihr Traumhaus in Potzneusiedl. Hier erwartet Sie nicht nur eine traumhafte Immobilie, sondern auch eine hohe Lebensqualität in einer der schönsten Regionen Österreichs.

Der Vermittler ist als Doppelmakler tätig.

Nutzen Sie die einmalige Gelegenheit, diese Immobilie zu besichtigen – sehen und erleben ist sehr viel eindrucksvoller!

Eine Besichtigung ist kostenfrei und unverbindlich, und gibt Ihnen einen unverfälschten Eindruck von der Immobilie.

Gerne unterstütze ich Sie auch bei der Finanzierung sowie beim Verkauf/Vermietung Ihrer Immobilie.