

**Vielseitiges Grundstück in Top-Lage von Wien - Perfekt für
Ihr nächstes Projekt!**



Objektnummer: 6556/99

Eine Immobilie von ERHO Immobilien e.U

Zahlen, Daten, Fakten

Art:	Grundstück - Gemischt
Land:	Österreich
PLZ/Ort:	1220 Wien, Donaustadt
Kaufpreis:	1.950.000,00 €
Provisionsangabe:	

3% des Kaufpreises zzgl. 20% USt.

Ihr Ansprechpartner



Hosmann • 0664/188
er Straße 34 • 1220
76 36 • Fax: 01/280 76
to.at • e-mail: erho@

Anita Hosmann

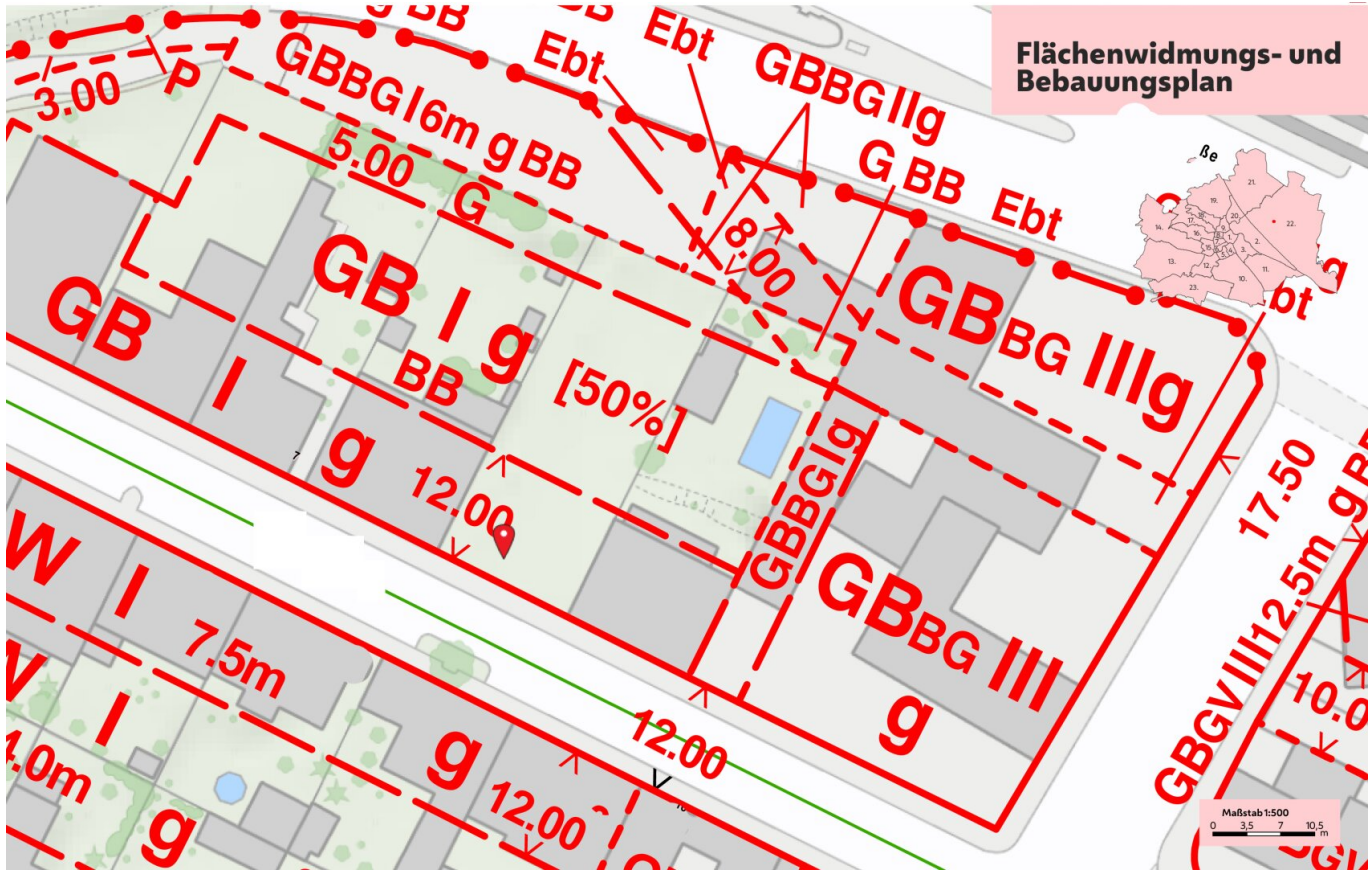
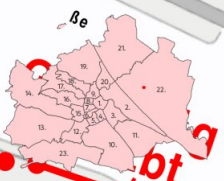
ERHO Immobilien e.U
Stadlauer Straße 34
1220 Wien

T +43 664 188 27 80

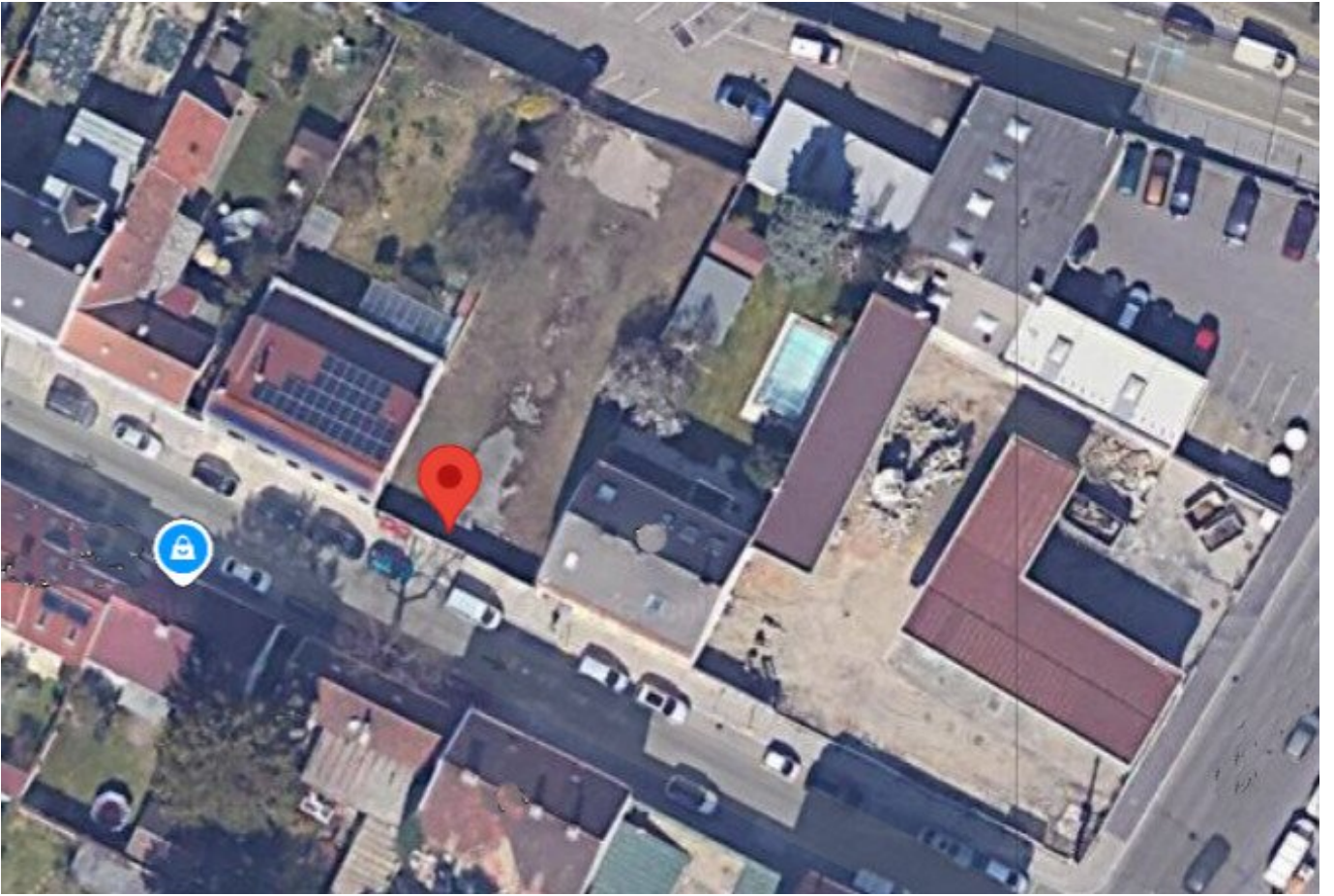
Gerne stehe ich Ihnen für weitere Informationen oder einen Besichtigungstermin zur Verfügung.



Flächenwidmungs- und Bebauungsplan



Maßstab 1:500
0 3.5 7 10.5 m



Objektbeschreibung

BAUGRUNDSTÜCK ZU VERKAUFEN

1220 Wien (Stadlau)

- Grundstücksfläche ca. 570 m²
- Eigengrund
- Baugrund
- Gemischtes Baugebiet
- Bauklasse I
- geschlossene Bauweise
- erzielbare Wohnnutzfläche knapp 1.000m² auf 3 Geschossen

Herzlich willkommen in der pulsierenden Metropole Wien!

Sie suchen ein vielseitiges und gut angebundenes Grundstück, um Ihre unternehmerischen Träume zu verwirklichen? Dann haben wir genau das Richtige für Sie: ein gemischtes Grundstück in der begehrten Gegend von 1220 Wien.

Auf einer großzügigen Fläche von 570m² bietet dieses Grundstück unzählige Möglichkeiten.

Ob als Wohn- und Geschäftshaus, Bürogebäude oder als Kombination aus beidem – hier können Sie Ihrer Kreativität freien Lauf lassen. Und das Beste: Sie erhalten eine Besitzurkunde, die Ihnen das Eigentum an diesem Grundstück garantiert.

Doch nicht nur die Größe und die Nutzungsmöglichkeiten machen dieses Grundstück zu einer besonderen Immobilie. Auch die Verkehrsanbindung ist unschlagbar. In unmittelbarer Nähe finden Sie Anbindungen an Bus, U-Bahn (U2), Straßenbahn, Bahnhof und Autobahn. So sind Sie perfekt vernetzt und erreichen schnell und unkompliziert jeden Ort in der Stadt.

Doch nicht nur die Verkehrsanbindung ist ein Pluspunkt dieses Grundstücks. Auch die Infrastruktur in der Umgebung lässt keine Wünsche offen. Sie finden hier alles, was das Herz begehrt: von Arztpraxen über Apotheken und Kliniken bis hin zu Schulen und Kindergärten. Auch für den täglichen Bedarf ist gesorgt, denn Supermärkte, Bäckereien und ein Einkaufszentrum befinden sich in unmittelbarer Nähe.

Das Grundstück selbst liegt in einer ruhigen und dennoch zentralen Lage. Hier können Sie sich vom Trubel der Stadt erholen und dennoch sind Sie in wenigen Minuten im Herzen von Wien. Die Gegend zeichnet sich durch eine hohe Lebensqualität aus und ist daher besonders bei Familien und Geschäftsleuten beliebt.

Lassen Sie sich diese Gelegenheit nicht entgehen und sichern Sie sich dieses vielseitige Grundstück in einer der begehrtesten Wohngegenden von Wien. Der Kaufpreis von 1.950.000,00 € ist angesichts der Lage, Größe und Nutzungsmöglichkeiten mehr als gerechtfertigt. Nutzen Sie die Chance, Ihr eigenes Stück Wien zu besitzen und gestalten Sie dieses Grundstück nach Ihren individuellen Vorstellungen.

Wir von ERHO Immobilien stehen Ihnen gerne zur Seite und unterstützen Sie bei allen Fragen rund um den Kauf dieses Grundstücks.

Nehmen Sie Kontakt mit uns auf und vereinbaren Sie noch heute einen Besichtigungstermin.

Wir freuen uns darauf, Ihnen dieses einzigartige Grundstück persönlich zu präsentieren.

ERHO Immobilien

Anita Hosmann - 06641882780

erho@erho.at - www.erho.at

Infrastruktur / Entfernungen

Gesundheit

Arzt <500m

Apotheke <500m

Klinik <500m

Krankenhaus <1.500m

Kinder & Schulen

Schule <500m

Kindergarten <500m

Universität <3.500m

Höhere Schule <3.000m

Nahversorgung

Supermarkt <500m

Bäckerei <500m

Einkaufszentrum <1.000m

Sonstige

Geldautomat <1.000m

Bank <1.000m

Post <1.000m

Polizei <1.000m

Verkehr

Bus <500m

U-Bahn <1.000m

Straßenbahn <500m

Bahnhof <500m

Autobahnanschluss <500m

Angaben Entfernung Luftlinie / Quelle: OpenStreetMap