

**Voll möblierte und dennoch günstige Bürofläche in
Linz-Süd zu vermieten!**



Bürofläche I

Objektnummer: 6271/21313

Eine Immobilie von NEXT IMMOBILIEN GMBH

Zahlen, Daten, Fakten

Art:	Büro / Praxis
Land:	Österreich
PLZ/Ort:	4020 Linz
Nutzfläche:	216,00 m ²
Kaltmiete (netto)	2.300,00 €
Kaltmiete	2.300,00 €
USt.:	460,00 €
Provisionsangabe:	

3 Monatsmieten zzgl. 20% USt.

Ihr Ansprechpartner



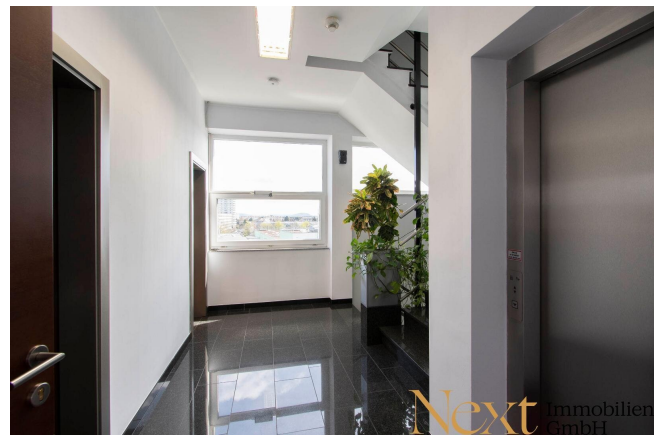
Hannah Wörister

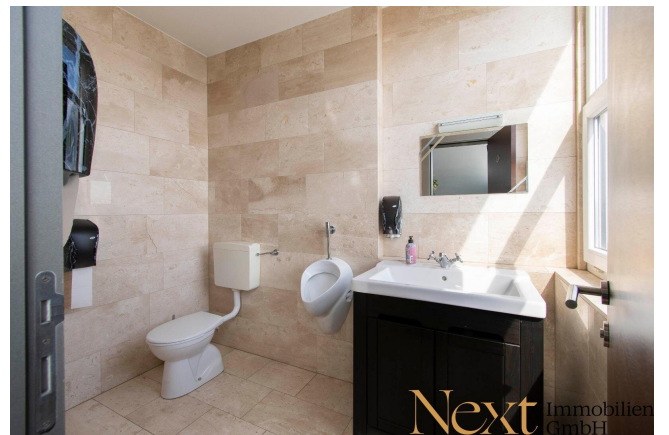
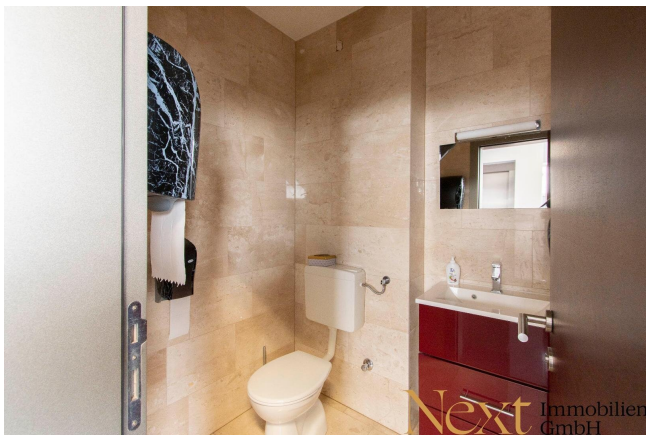
NEXT IMMOBILIEN GMBH
Meinhartweg 3
4020 Linz

T +43 732 23 70 80
H +43 664 401 98 92

Gerne stehe ich Ihnen für weitere Informationen oder einen Besichtigungstermin zur Verfügung.









Objektbeschreibung

Möblierte und sehr helle Bürofläche in Linz-Süd nahe Infracenter zu vermieten!

Diese Bürofläche verfügt über ca. 216m² und befindet sich im 4. Obergeschoß (Dachgeschoß) eines Bürohauses in Linz.

Das Büro wird voll möbliert vermietet - die Möbelmiete ist bereits in den angeführten Mietkonditionen inkludiert.

AUFTEILUNG:

- Großraumbüro
- verglastes Besprechungszimmer
- Personalraum mit voll möblierter Küche
- Damen- und Herrentoilette am Gang

Aufgrund der sehr guten Verkehrsanbindung ist ihr neuer Firmenstandort nahe der A7, in kürzester Zeit erreichbar.

Auch eine Bushaltestelle befindet sich in unmittelbarer Nähe.

KONDITIONEN:

Pauschalmiete: € 2.300,00 zzgl. 20% USt (inkl. Möblierung, Betriebskosten, Heizung und Strom)

Kaution: 3 Bruttomonatsmieten

Wir freuen uns über Ihre Anfrage!

Entdecken Sie dieses und weitere spannende Immobilienangebote auf unserer Homepage unter www.nextimmobilien.at!

Unverbindliches, freibleibendes Angebot. Informationen nach bestem Wissen und Gewissen vom Abgeber erhalten - für die Richtigkeit wird keine Haftung übernommen. Mündliche Nebenabreden zum angebotenen Objekt bedürfen zu Ihrer Wirksamkeit der Schriftform.

Für sämtliche behördliche Genehmigungen und Auflagen hat die MieterIn selbst Sorge zu tragen.

Irrtümer, Druckfehler und Änderungen vorbehalten. Besichtigungen und Beratungen erfolgen kostenlos, lediglich im Falle einer erfolgreichen Vermittlungstätigkeit ist die gesetzliche bzw. angeführte Provision in Höhe von 3 Bruttomonatsmieten zzgl. 20% USt. zur Zahlung fällig. Es besteht zwischen dem Vermittler und dem Abgeber ein wirtschaftliches Naheverhältnis. Der Vermittler ist als Doppelmakler tätig.

Information zum Datenschutz unter www.nextimmobilien.at/datenschutz

Infrastruktur / Entfernungen

Gesundheit

Arzt <500m
Apotheke <500m
Klinik <2.000m
Krankenhaus <3.500m

Kinder & Schulen

Kindergarten <500m
Schule <1.000m
Universität <2.000m
Höhere Schule <5.500m

Nahversorgung

Supermarkt <500m
Bäckerei <1.000m

Einkaufszentrum <500m

Sonstige

Bank <500m

Geldautomat <500m

Post <1.000m

Polizei <500m

Verkehr

Bus <500m

Straßenbahn <2.000m

Bahnhof <1.000m

Autobahnanschluss <1.500m

Flughafen <6.500m

Angaben Entfernung Luftlinie / Quelle: OpenStreetMap