

**Naherholungsgebiet Salzachsee - 4-Zimmer-Wohnung
WG-geeignet**



Objektnummer: 5649

Eine Immobilie von homes4you GmbH

Zahlen, Daten, Fakten

Art:	Wohnung
Land:	Österreich
PLZ/Ort:	5020 Salzburg
Zustand:	Gepflegt
Wohnfläche:	94,14 m ²
Zimmer:	4
Bäder:	1
Stellplätze:	1
Heizwärmebedarf:	D 115,60 kWh / m ² * a
Gesamtenergieeffizienzfaktor:	E 38,40
Gesamtmiete	1.450,00 €
Kaltmiete (netto)	1.173,00 €
Kaltmiete	1.450,00 €
Betriebskosten:	277,00 €
Provisionsangabe:	

Gemäß Erstauftraggeberprinzip bezahlt der Abgeber die Provision.

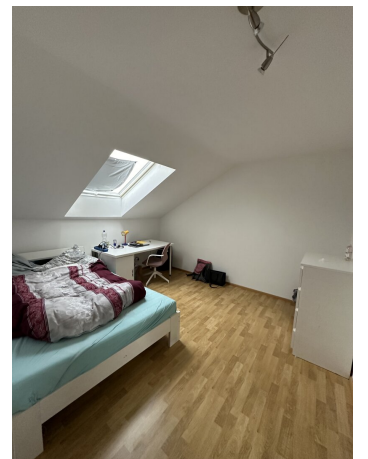
Ihr Ansprechpartner



Jakob Fieg

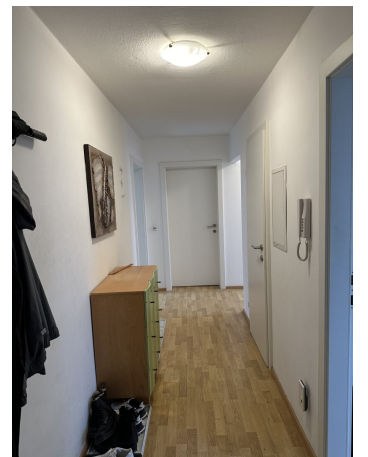
homes4you GmbH
Vogelweiderstraße 87
5020 Salzburg

T +43 662 26 2005

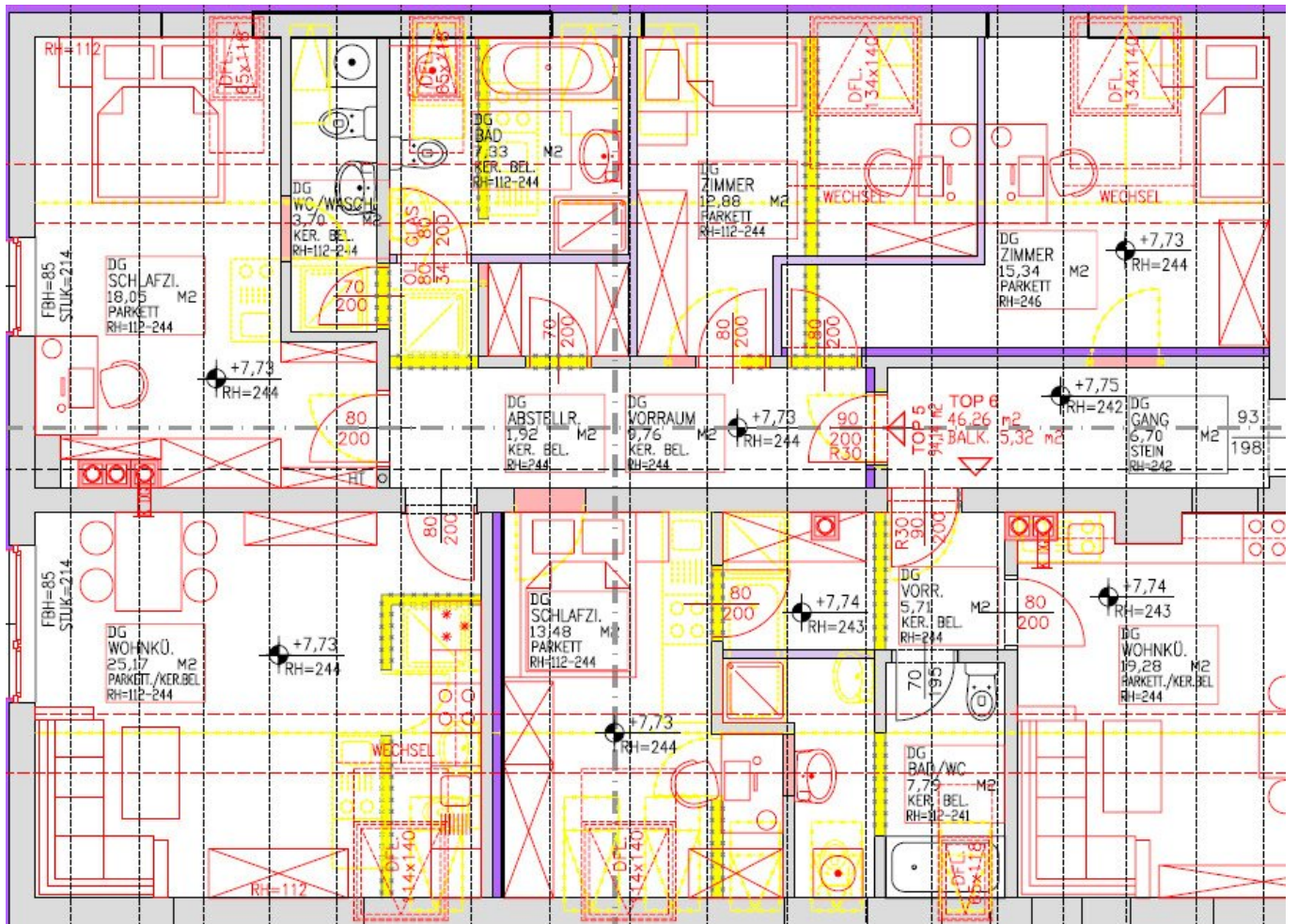












Objektbeschreibung

Ganz in der Nähe des Naherholungsgebietes Salzachsee, im Stadtteil Salzburg / Liefering, finden Sie eine Wohnung vor, welche durch ihre verkehrsgünstige Lage besticht.

Vom Vorraum aus gelangt man in alle drei Schlafzimmer und in den hellen Wohnraum.

Das Badezimmer - ebenso über den Vorraum begehbar - verfügt über einen eigenen Waschmaschinenanschluss, ist neutral und hell verfliest und ausgestattet mit, Badewanne und Dusche zudem gibt es einen AR und ein WC seperat.

In den hellen und freundlichen Wohnräumen wurde ein pflegeleichter und strapazierfähiger Laminatboden verlegt, der sich neutral in der Farbe, ideal an Ihre Einrichtungsgegenstände anpasst.

Die Einbauküche ist voll ausgestattet und ein Kellerabteil gehört ebenso zur Wohnung wie ein KFZ-Abstellplatz.

Der monatliche Bruttomietzins beträgt € 1.450,00 inkl. Mietzins, Betriebs- und Heizkostenakontierung und Umsatzsteuer. Die Kosten für den Strom, Internet, etc. sind direkt mit dem Anbieter zu verrechnen. Die Kautions beträgt € 4.350,00

Fakten:

- **Miete inkl. BK/HK-Akonto inkl. USt. € 1.450,00**
- **4 Zimmer, 3 Schlafzimmer,**
- **PKW-Stellplatz**
- **Kellerabteil**
- **WM- Anschluss**

Der Immobilienmakler erklärt, dass er – entgegen dem in der Immobilienwirtschaft üblichen Geschäftsgebrauch des Doppelmaklers – einseitig nur für den Vermieter tätig ist.

Infrastruktur / Entfernungen

Gesundheit

Arzt <500m

Apotheke <1.000m

Klinik <2.500m

Krankenhaus <2.000m

Kinder & Schulen

Schule <500m

Kindergarten <500m

Universität <1.500m

Höhere Schule <2.500m

Nahversorgung

Supermarkt <500m

Bäckerei <1.000m

Einkaufszentrum <1.500m

Sonstige

Bank <1.000m

Geldautomat <1.000m

Post <1.500m

Polizei <2.000m

Verkehr

Bus <500m

Bahnhof <1.000m

Autobahnanschluss <500m

Flughafen <4.000m

Angaben Entfernung Luftlinie / Quelle: OpenStreetMap