

**Provisionsfrei! Ihr Traumhaus mit Burgblick in Voitsberg –
Lichtdurchflutetes Eck-Reihenhaus mit 5 Zimmern, 2
Bädern, Balkon & Terrasse. Genießen Sie Ihren
großzügigen Garten (189 m²) und schaffen Sie
unvergessliche Momente!**



Objektnummer: 275257

Eine Immobilie von Schantl ITH Immobilienreuehand GmbH

Zahlen, Daten, Fakten

Art:	Haus - Reiheneckhaus
Land:	Österreich
PLZ/Ort:	8570 Voitsberg
Baujahr:	2022
Zustand:	Erstbezug
Alter:	Neubau
Wohnfläche:	119,62 m ²
Zimmer:	5
Bäder:	2
WC:	2
Balkone:	1
Terrassen:	1
Garten:	189,57 m ²
Heizwärmebedarf:	B 33,00 kWh / m ² * a
Gesamtenergieeffizienzfaktor:	A+ 0,69
Kaufpreis:	430.000,00 €
Infos zu Preis:	

zzgl. 10.000 € inkl. USt für Carport

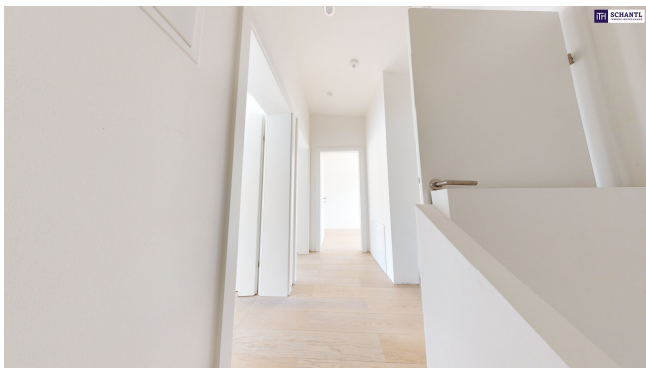
Provisionsangabe:

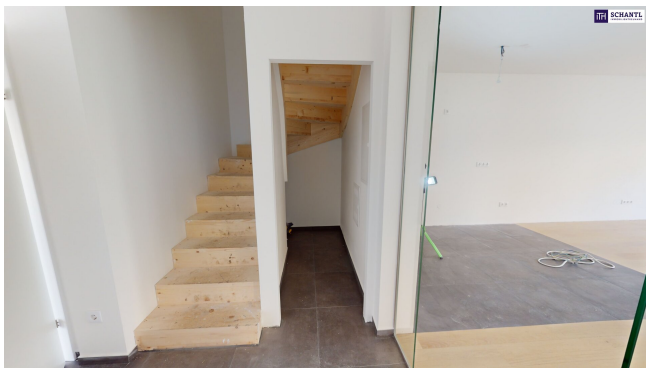
Provision bezahlt der Abgeber.

Ihr Ansprechpartner

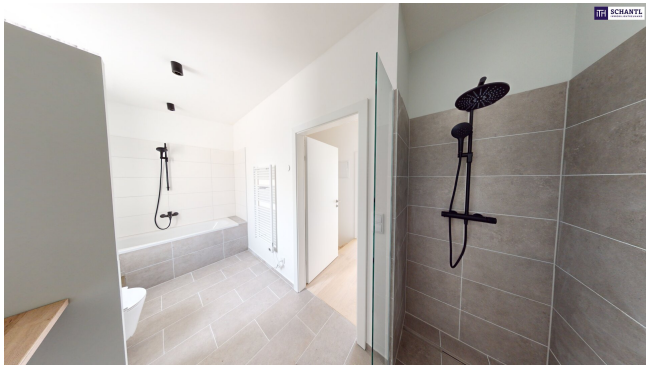


Patrick Hrauda, BA









Sie wollen
Ihre Immobilie
VERKAUFEN?
Wir machen das für Sie!

Unsere Leistungen
im Überblick:

OFFICE WIEN

Schantl ITH
Immobilientreuhand GmbH
Passauer Platz 6, 1010 Wien
T +43 664 307 00 09
M office@schantl-ith.at

OFFICE GRAZ

Schantl ITH
Immobilientreuhand GmbH
Messendorferstraße 71a, 8041 Graz
T +43 664 541 10 47
M office@schantl-ith.at



3D Grundriss



35 Plattformen



Social Media



Home Staging



Wohnungs- und
Häuservideos



Infrastrukturbericht



Top Fotos



Qualitätssiegel



SCHANTL
IMMOBILIENTREUHAND

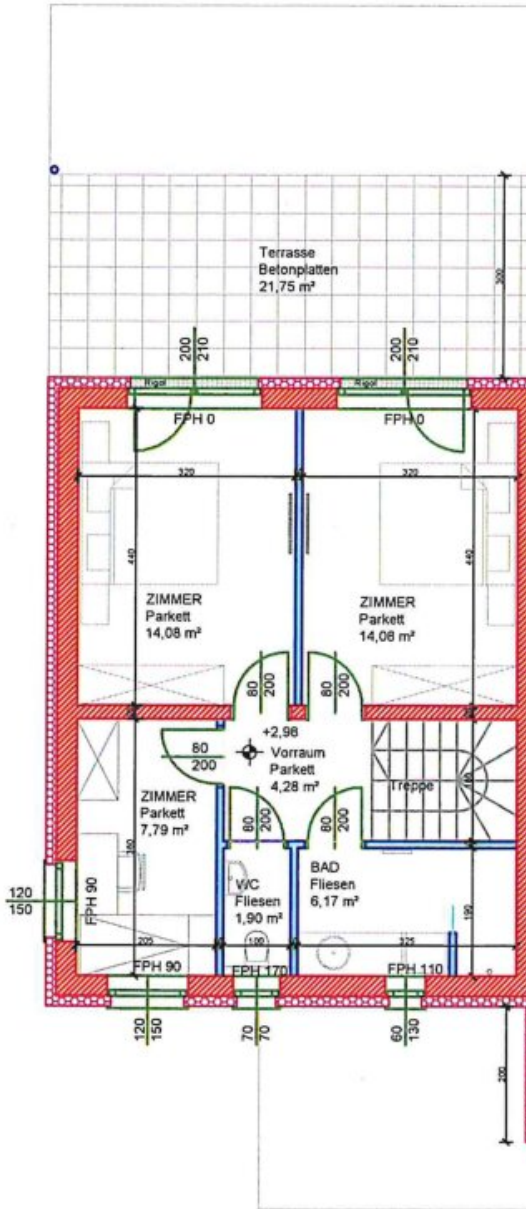
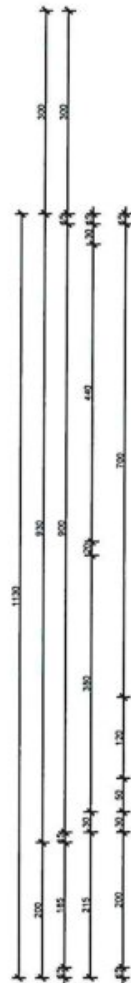
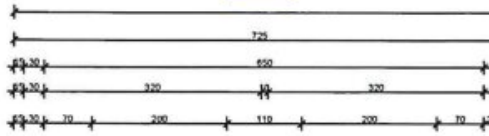
SCHANTL
IMMOBILIENTREUHAND

FOLGEN SIE UNS AUF

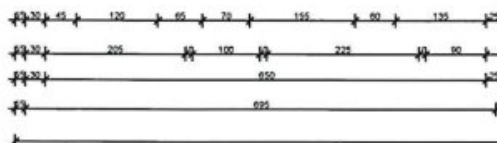


WWW.SCHANTL-ITH.AT





TOP 1



Ihre Träume -
unser Fokus!

Vertrauen, das sich lohnt!

Fragen Sie uns nach Ihrem maßgeschneiderten
Konzept für Immobilien, Finanzierungen,
Versicherungen und Vermögensaufbau.



schantl-ith.at | sfi-invest.com

Ganzheitliche Lösungen für Ihre sichere Zukunft.



VERMÖGENSAUFBAU

Smart investieren, Zukunft gestalten.



VERSICHERUNGEN

Schützen Sie, was Ihnen wichtig ist.



FINANZIERUNG

Ihre Pläne, unsere Lösungen.

- Immobilien inkl. Immobilienbewertung
- Immobilienbeteiligungen
- Vorsorgewohnung
- Investmentfonds
- Bauherrenmodelle
- Unternehmensbeteiligungen
- Edelmetalle
- Technische Metalle
- uvm.

- Kreditversicherungen
- Eigenheim & Haushalt
- Betriebsunterbrechung
- Kranken- / Gesundenvers.
- Unfallversicherungen
- Sachversicherungen inkl. KFZ
- Pensionsvorsorge inkl. Lebensversicherungen
- Berufsunfähigkeitsvers.
- uvm.

- Förderungsberatung
- Klassische Finanzierungen
- Kombinierte Kreditangebote (min. Geldwert - max. Sachwert)
- Leasing - Kfz- & Mobilien (Geräte, Einrichtungen, etc.)
- Immobilienleasing
- Privatfinanzierungen
- Umschuldungen
- uvm.

Office Wien:
Passauer Platz 6
1010 Wien
T: +43 664 307 00 09
E: office@sfi-invest.com

Office Graz:
Messendorferstr. 71a
8041 Graz
T: +43 664 541 10 47
E: office@schantl-ith.at

Objektbeschreibung

Provisionsfrei! Ihr Traumhaus mit Burgblick in Voitsberg – Lichtdurchflutetes Eck-Reihenhaus mit 5 Zimmern, 2 Bädern, Balkon & Terrasse. Genießen Sie Ihren großzügigen Garten (189 m²) und schaffen Sie unvergessliche Momente!

[Hier geht's zum 360°-Rundgang.](#)

Dieses tolle Eck-Reihenhaus ist eines von insgesamt 6 traumhaften Reihenhäusern. Es besticht durch die ultimativ-zentrale Lage (gleich beim Hauptplatz und mit Burgblick!), die ideale Raumaufteilung (Riesiges Wohn/Esszimmer, 2 Badezimmer etc.) sowie die hochwertige Ausstattung (Fußbodenheizung, Parkettboden in Landhausdiele etc.).

Besichtigung jeder einzelnen Einheit möglich!

HIGHLIGHTS

- TOP-Lage mitten in Voitsberg
- Ideale Aufteilung auf ca. 118m²
- Ausreichend Platz für die gesamte Familie
- Helle lichtdurchflutete Räume
- Riesiges Wohn/Esszimmer mit Terrassenzugang

- **Sonnenbalkon mit Burgblick**
- **Traumgarten auf über 189m²**
- **Hochwertige Ausstattung (Landhausdiele, Fußbodenheizung etc.)**
- **Parkplatz vor dem Haus**
- **Leerverrohrung für E-Autoanschluss**

FACTS

- Tolles ziegelmassiv Reihenhaus mit 5 hellen Räumen
- elektrische Beschattung in Form von Rollläden im gesamten Haus
- Auf 2 traumhaften Etagen mit ca. 118m²
- Plus sonnigen Balkon & Terrasse
- Herrlicher Garten mit rund 189m²
- Eigener Parkplatz vor dem Haus

Ihnen gefällt der Grundriss, doch Sie bevorzugen einen größeren Garten? Dann fragen Sie am besten gleich an und erhalten die Preisliste von allen verfügbaren Reihenhäusern.

Bitte beachten Sie die weiteren verfügbaren Einheiten in diesem traumhaften Projekt:

Reihenhäuser:

Bezeichnung	Geschoss	WFL	Zimmer	Terrasse/	Garten	Preis
		m ²		Balkon m ²		
Haus 1	Haus	119,62	5	39,88	189,57	€ 430 000,00
Haus 2	Haus	119,62	5	37,39	74,92	€ 415 000,00
Haus 3	Haus	119,62	5	39,05	67,78	€ 415 000,00
Haus 4	Haus	119,62	5	37,4	79,47	€ 415 000,00
Haus 5	Haus	119,62	5	39,05	76,47	€ 415 000,00
Haus 6	Haus	119,62	5	39,05	212,76	€ 430 000,00

Wohnungen:

Bezeichnung	Geschoss	WFL	Zimmer	Terrasse/	Garten	Preis
		m ²		Balkon m ²		
Top 1	EG	84,91	4	28,68	20,53	€ 325 000,00
Top 2	EG	73,93	3	18,78	36,09	€ 285 000,00
Top 3	EG	45,80	2	19,58	37,55	€ 185 000,00
Top 4	EG	56,13	2	23,74	44,36	€ 220 000,00
Top 5	EG	74,50	3	23,70	44,92	verkauft
Top 6	EG	84,90	4	28,73	57,30	€ 325 000,00
Top 7	1. OG	87,03	4	28,68	-	€ 310 000,00
Top 8	1. OG	52,75	2	19,25	-	€ 195 000,00
Top 9	1. OG	62,69	2	25,85	-	verkauft
Top 10	1. OG	62,69	3	25,85	-	verkauft
Top 11	1. OG	52,95	2	19,22	-	€ 190 000,00
Top 12	1. OG	87,03	4	28,73	-	verkauft

Top 13	DG	135,20	4	166,60	-	€ 640 000,00
Top 14	DG	135,16	4	166,60	-	€ 640 000,00

Worauf noch warten?

Vereinbaren Sie noch heute eine Besichtigung oder eine persönliche Beratung mit uns!

Sie wollen Ihre Immobilie verkaufen? Dann sind Sie bei uns goldrichtig!

Wir sind gerne für Sie da und unterstützen Sie unverbindlich bei der Bewertung Ihrer Immobilie. Mit viel Sorgfalt stellen wir Ihnen alle wichtigen Informationen und Unterlagen zusammen, damit Sie die besten Entscheidungen treffen können.

In Kooperation mit unserer SFI Vermögenstreuhand begleiten wir Sie bei der Verwirklichung Ihres Traumobjekts und unterstützen Sie beim nachhaltigen Vermögensaufbau. Mit unseren erfahrenen Experten sorgen wir dafür, dass Sie die besten Konditionen erhalten – damit Ihre Träume Wirklichkeit werden!

<http://www.schantl-ith.at> in Kooperation mit www.sfi-invest.com

Die Angaben über das angebotene Objekt erfolgen mit der Sorgfalt eines ordentlichen Immobilienmaklers; für die Richtigkeit solcher Angaben, die auf Informationen der über das Objekt Verfügungsberechtigten beruhen, wird keine Gewähr geleistet!

Wir weisen darauf hin, dass zwischen dem Vermittler und dem zu vermittelnden Dritten ein familiäres oder wirtschaftliches Naheverhältnis besteht.

Infrastruktur / Entfernungen

Gesundheit

Arzt <500m

Apotheke <500m

Klinik <3.500m

Krankenhaus <1.500m

Kinder & Schulen

Schule <500m

Kindergarten <500m

Nahversorgung

Supermarkt <500m

Bäckerei <500m

Einkaufszentrum <500m

Sonstige

Geldautomat <500m

Bank <500m

Post <500m

Polizei <500m

Verkehr

Bus <500m

Bahnhof <1.000m

Autobahnanschluss <10.000m

Angaben Entfernung Luftlinie / Quelle: OpenStreetMap