

LINZ-URFAHR: Attraktives bewilligtes Wohnprojekt in zentraler Lage



Objektnummer: 7582/233544

Eine Immobilie von Penz Immobilien GmbH

Zahlen, Daten, Fakten

Art:	Haus
Land:	Österreich
PLZ/Ort:	4040 Linz
Baujahr:	1991
Alter:	Altbau
Wohnfläche:	574,00 m ²
Stellplätze:	6
Keller:	146,00 m ²
Heizwärmebedarf:	C 105,00 kWh / m ² * a
Kaufpreis:	1.700.000,00 €
Provisionsangabe:	

3% des Kaufpreises zzgl. 20% USt.

Ihr Ansprechpartner



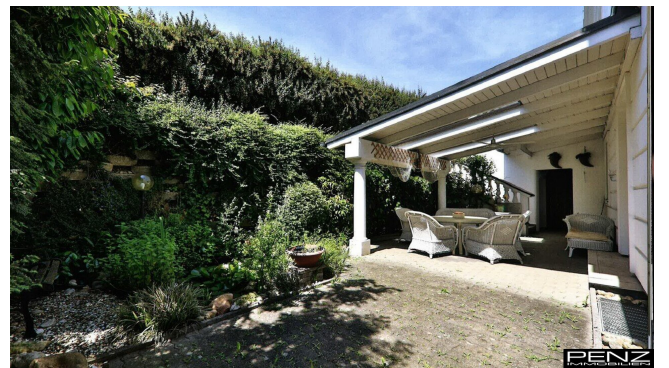
Maximilian Nowak

Penz Immobilien GmbH
Domgasse 5
4020 LINZ

T +43 660 5797271

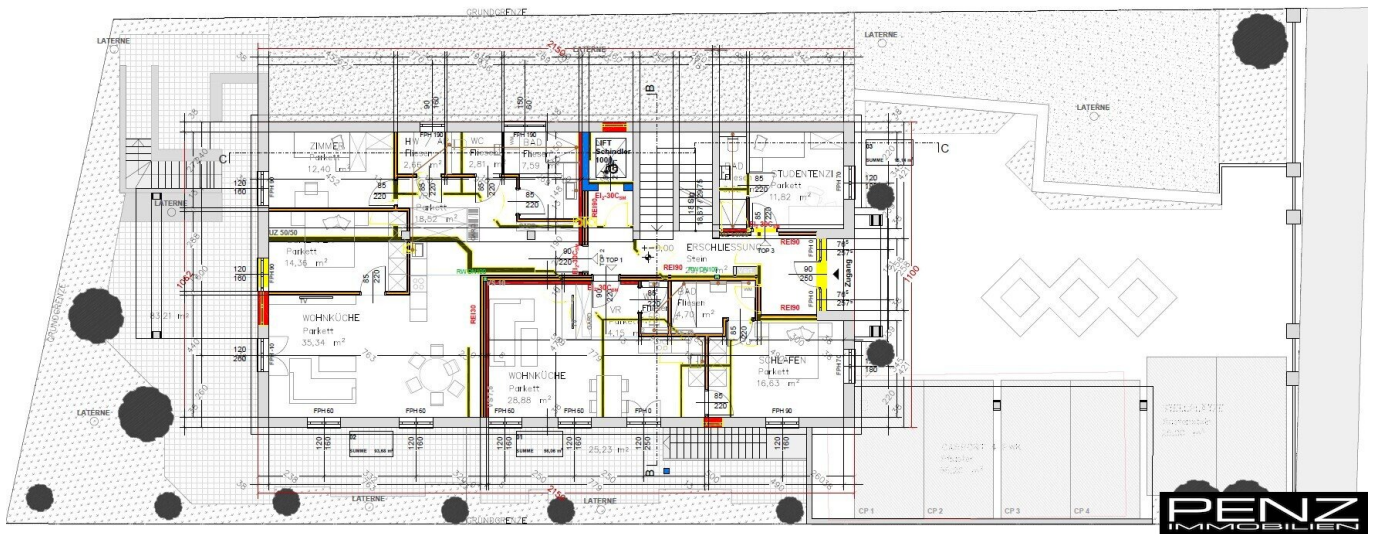
Gerne stehe ich Ihnen für weitere Informationen oder einen Besichtigungstermin zur Verfügung.

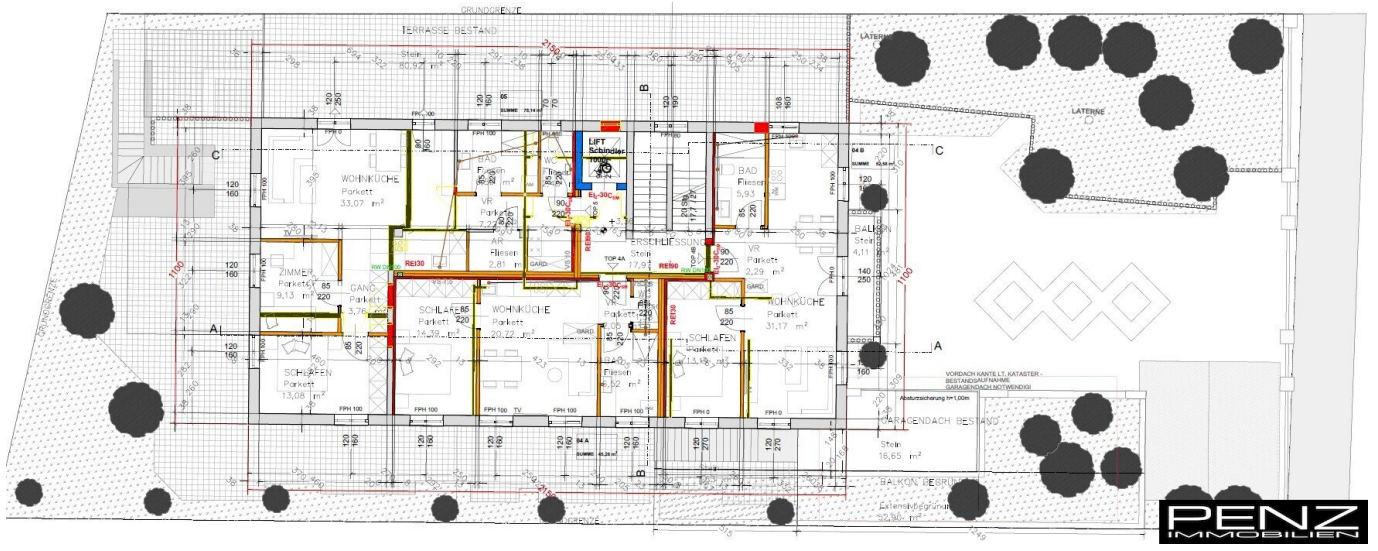




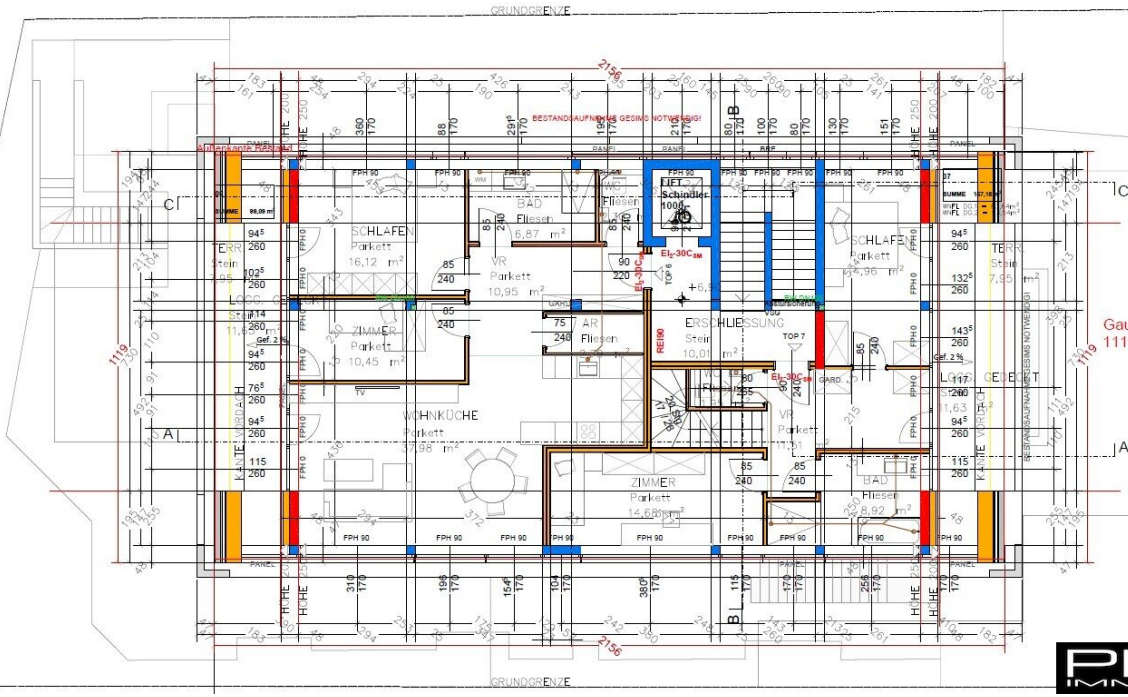


PENZ
IMMOBILIEN



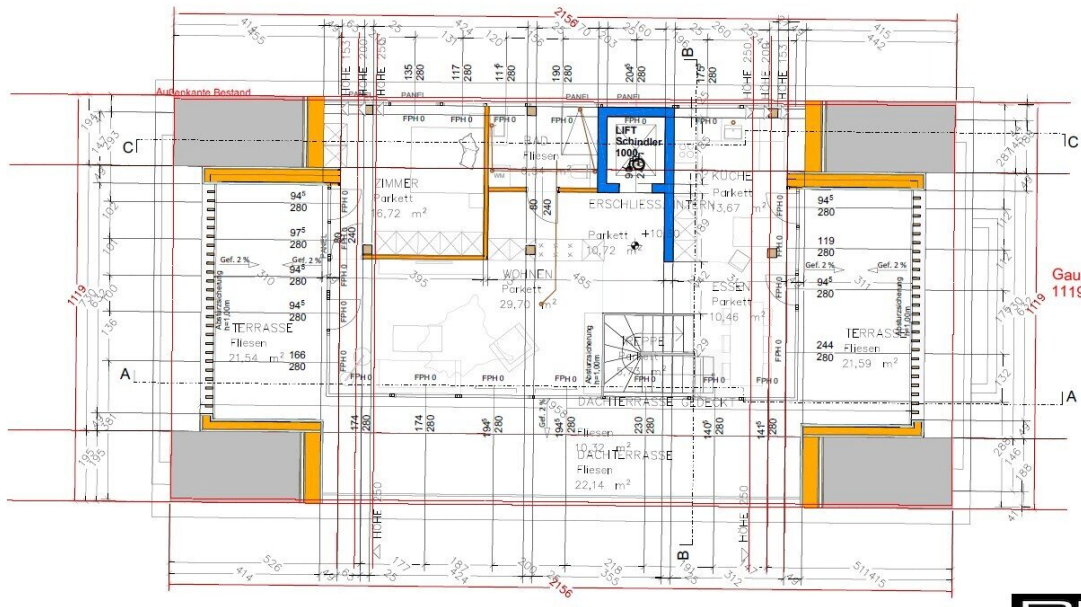


PENZ
IMMOBILIEN



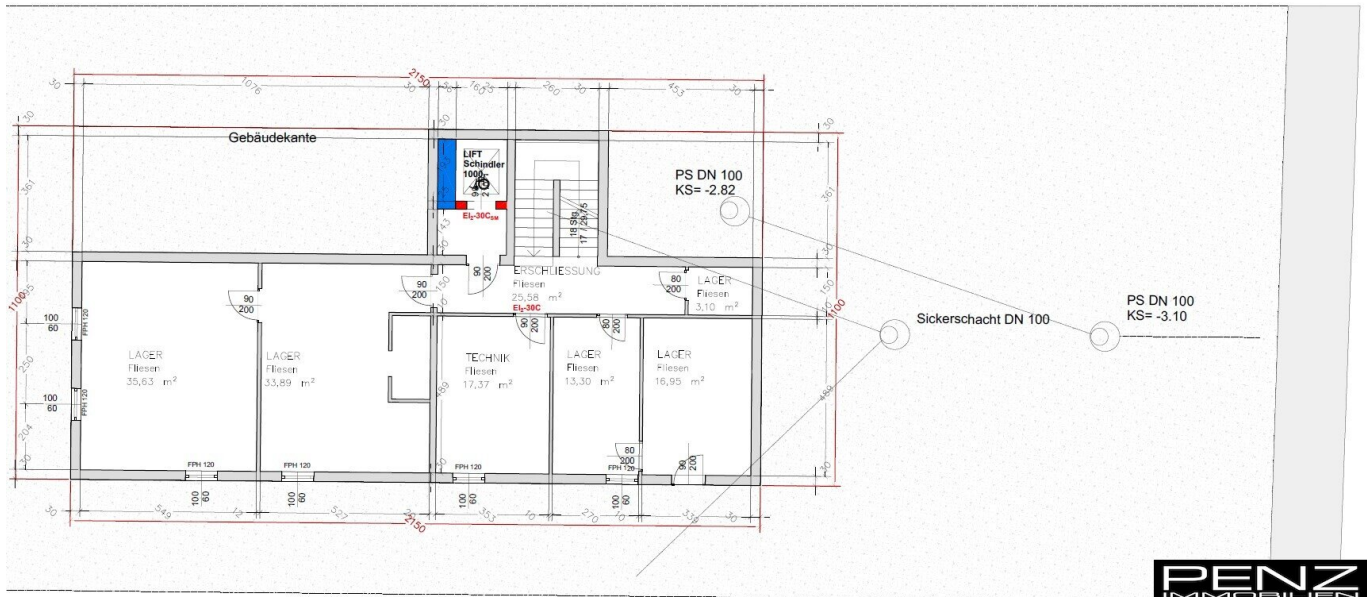
Gaube 2/3
 1119/3'2 = 746 x 730

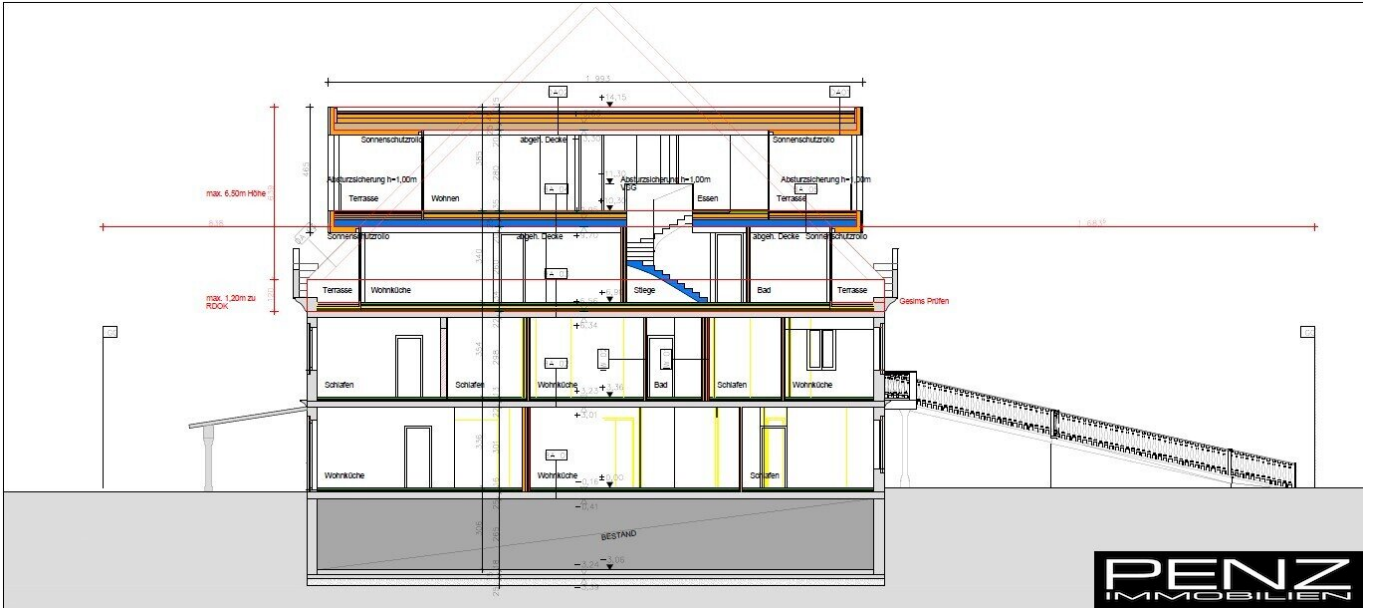




Gaube 2/3
 $1119/3 \cdot 2 = 746 > 730$







Objektbeschreibung

Das Objekt befindet sich in einer erstklassigen Lage in 4040 Linz-Urfahr.

Die Immobilie hat bis zu 6 Stellplätzen für Ihre Investition.

In der bereits bewilligten Planung sind 8 Wohneinheiten vorgesehen mit insgesamt 574 m² Wohnfläche. Plus ca. 290 m² Außenflächen wie Terrasse/Loggia/Balkon.

Der Bestandskeller des Hauses hat nochmals ca. 146 m² Nutzfläche.

Vor dem Haus gibt es ein Carport und Parkplätze. Das Projekt ist als Ausbauhaus konzipiert, was Ihnen die Möglichkeit gibt, die Immobilie nach Ihren individuellen Bedürfnissen und Wünschen zu gestalten. Die Baubewilligung ist vorhanden, was Ihnen Zeit und Aufwand sparen wird. Projektpläne sowie Altbestandspläne sind vorhanden.

Die Verkehrsanbindung ist ausgezeichnet, mit Bus- und Straßenbahnhaltestellen in unmittelbarer Nähe und einem einfachen Autobahnanschluss.

Die Umgebung der Immobilie bietet alles, was man für ein komfortables Leben benötigt. In der Nähe finden Sie alles, was das tägliche Leben einfacher macht, einschließlich Ärzten, Apotheken, Kindergärten, Schulen, Supermärkten und Bäckereien. Ihre zukünftigen Mieter werden sich hier sicherlich wohl fühlen.

Nutzen Sie diese Gelegenheit und investieren Sie in dieses Entwicklungsobjekt in einer der aufstrebenden Städte Österreichs.

Der Vermittler ist als Doppelmakler tätig.

Weitere schöne Immobilien finden Sie bei uns auf der Homepage:

<https://www.penzimmobilien.at>

Infrastruktur / Entfernungen

Gesundheit

Arzt <500m

Apotheke <1.000m

Krankenhaus <2.500m

Klinik <2.500m

Kinder & Schulen

Kindergarten <500m

Schule <1.000m

Universität <2.000m

Höhere Schule <2.000m

Nahversorgung

Supermarkt <1.000m

Bäckerei <1.000m

Einkaufszentrum <1.500m

Sonstige

Bank <1.000m

Geldautomat <1.000m

Post <1.500m

Polizei <1.000m

Verkehr

Bus <500m

Straßenbahn <1.000m

Bahnhof <2.500m

Autobahnanschluss <500m

Flughafen <4.500m

Angaben Entfernung Luftlinie / Quelle: OpenStreetMap