

## Super Familienwohnung, geräumig, neu saniert!



Symbolfoto Bad nach Sanierung

**Objektnummer: 6650/28037**

**Eine Immobilie von WAG Wohnungsanlagen GmbH**

## Zahlen, Daten, Fakten

Adresse	Nelkengasse 4a
Art:	Wohnung
Land:	Österreich
PLZ/Ort:	8570 Voitsberg
Baujahr:	2006
Zustand:	Neuwertig
Wohnfläche:	78,90 m <sup>2</sup>
Zimmer:	3,50
Bäder:	1
WC:	1
Stellplätze:	1
Heizwärmebedarf:	<b>D</b> 125,00 kWh / m <sup>2</sup> * a
Gesamtenergieeffizienzfaktor:	<b>C</b> 1,57
Gesamtmiete	698,01 €
Kaltmiete (netto)	634,55 €
Kaltmiete	634,55 €
USt.:	63,46 €
Provisionsangabe:	

Gemäß Erstauftraggeberprinzip bezahlt der Abgeber die Provision.

## Ihr Ansprechpartner

### Team Voitsberg

WAG Wohnungsanlagen GmbH  
Mozartgasse 4  
8570 Voitsberg

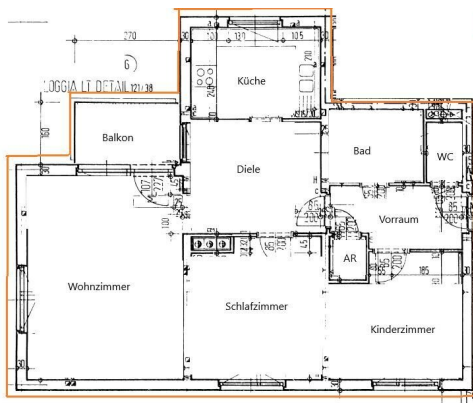
T +43 50 3387988  
H +43 699 13338034

Gerne stehe ich Ihnen für weitere Informationen oder einen Besichtigungstermin zur Verfügung.











# Objektbeschreibung

## Krems / Nelkengasse 4a Top 7 / Voitsberg

Neu sanierte Familienwohnung am Fuß der Burg Krems!

- Küche, 3 Zimmer, Essdiele, Loggia,
- Badezimmer mit Dusche, WC extra, Bad und WC neu saniert
- Abstellraum, zugehöriges Kellerabteil. zugeteilter Parkplatz

Heizkosten: ca € 185,00 / Monat (Bruttomiete incl. Heizung und Parkplatz: € 885,00)

Außenanlagen und allgemeine Kellerräume können von den Mietern genutzt werden.

Spielplatz, Sitzplätze, Wäschespinnen, allgemeine Kellerräume wie Fahrrad-Raum und Trockenraum.

Besichtigungen können jederzeit mit uns vereinbart werden.

Der Immobilienmakler erklärt, dass er – entgegen dem in der Immobilienwirtschaft üblichen Geschäftsgebrauch des Doppelmaklers – einseitig nur für den Vermieter tätig ist.

**Sie sind an weiteren Wohnungs- bzw. Gewerbeangeboten interessiert? Ein vielfältiges Angebot finden Sie auf unserer [Website](#).**

Zur WAG-Immobilienuche: [SUCHE](#)

Zur WAG-Wohnungsanmeldung: [Wohnungsanmeldung](#)

Gerne beraten wir Sie persönlich über unser vielfältiges Angebot, rufen Sie uns einfach an! Und das natürlich ohne Vermittlungsgebühren und provisionsfrei!

Angaben sind ohne Gewähr auf Richtigkeit und Vollständigkeit. Druckfehler vorbehalten.

## Infrastruktur / Entfernungen

## Gesundheit

Arzt <1.875m  
Apotheke <675m  
Klinik <5.650m  
Krankenhaus <3.825m

### **Kinder & Schulen**

Schule <2.350m  
Kindergarten <3.050m

### **Nahversorgung**

Supermarkt <1.425m  
Bäckerei <2.950m  
Einkaufszentrum <2.425m

### **Sonstige**

Bank <2.750m  
Geldautomat <2.750m  
Post <2.775m  
Polizei <2.925m

### **Verkehr**

Bus <575m  
Bahnhof <400m  
Autobahnanschluss <7.800m

Angaben Entfernung Luftlinie / Quelle: OpenStreetMap