

## Freie Garagenabstellplätze auf der Inzersdorfer Straße



Lebenswert   
**WOHNEN**

**Objektnummer: 5114/364455795**

**Eine Immobilie von Wohnbauvereinigung GFW Gemeinnützige  
GmbH**

## Zahlen, Daten, Fakten

<b>Land:</b>	Österreich
<b>PLZ/Ort:</b>	1100 Wien
<b>Gesamtmiete</b>	127,59 €
<b>Kaltmiete (netto)</b>	127,59 €
<b>Kaltmiete</b>	127,59 €

## Ihr Ansprechpartner

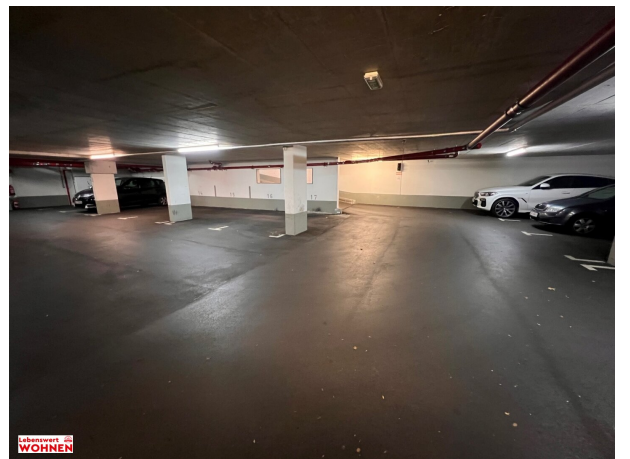


### **Ljubica Stojic**

Wohnbauvereinigung GFW Gemeinnützige GmbH  
Bloch Bauer Promenade 17  
1100 Wien

T +43 1 605 73-0  
H +43 664 441 98 68

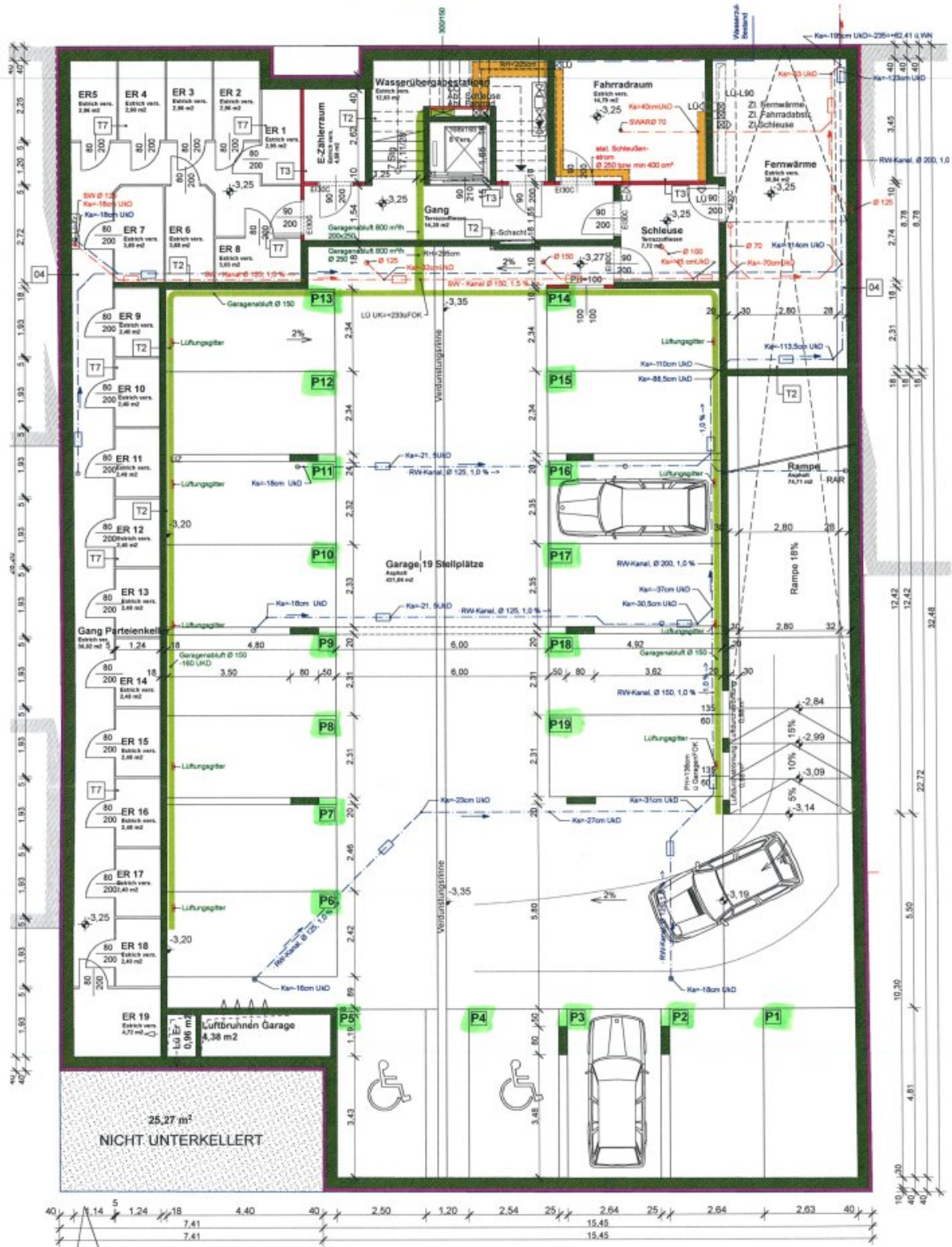
Gerne stehe ich Ihnen für weitere Informationen oder einen Besichtigungstermin zur Verfügung.







# INZERSDORFERSTRASSE 65 + 67



**Kellergeschoss**

**Lebenswert**  
**WOHNEN**

## Objektbeschreibung

Ab sofort gelangen in unmittelbarer Nähe zur Laxenburger Straße / Arthaberplatz und der Davidgasse Garagenstellplätze zur unbefristeten Vermietung!

Provisionsfrel - direkt vom Bauträger!

### **Kosten:**

Netto EUR 105,84

20% Ust EUR 21,75

**Bruttomiete EUR 127,59**

**Finanzierungsbeitrag: EUR 2.963,33**

***Gerne können wir eine Teilstundung des Finanzierungsbeitrages anbieten.***

**Beispiel:** Sie zahlen vor Übergabe nur 10% also EUR 294,- und die restlichen 90% werden auf **5 Jahre mit nur 1% Zinsen** gestundet!

**Mietvertragsvergebührung ca. EUR 40,-**

***Bei weiteren Fragen sowie für Besichtigungen steht Ihnen Frau Stojcic unter 0664/ 441 98 68 sowie unter [I.stojcic@wbv-gfw.at](mailto:I.stojcic@wbv-gfw.at) gerne zur Verfügung!***

***Ich freue mich auf Ihre Anfrage!***

***Besuchen Sie auch unsere Homepage <https://www.lebenswert-wohnen.at/>***

## **Infrastruktur / Entfernungen**

### **Gesundheit**

Arzt <500m

Apotheke <500m

Klinik <1.000m

Krankenhaus <1.500m

### **Kinder & Schulen**

Schule <500m

Kindergarten <500m

Universität <1.000m

Höhere Schule <2.500m

### **Nahversorgung**

Supermarkt <500m

Bäckerei <500m

Einkaufszentrum <1.500m

### **Sonstige**

Geldautomat <500m

Bank <500m

Post <500m

Polizei <500m

### **Verkehr**

Bus <500m

U-Bahn <1.000m

Straßenbahn <500m

Bahnhof <1.000m

Autobahnanschluss <2.000m

Angaben Entfernung Luftlinie / Quelle: OpenStreetMap