

**In Wien zu teuer? Erstbezug mit großen Garten - Wien
Hütteldorf S+U in 14 Minuten - Tiefgaragenstellplatz**



Objektnummer: 15253

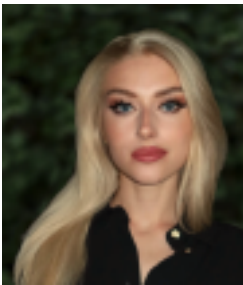
Eine Immobilie von Alexander Ringsmuth GmbH

Zahlen, Daten, Fakten

Art:	Haus
Land:	Österreich
PLZ/Ort:	1140 Wien
Zustand:	Erstbezug
Wohnfläche:	137,93 m ²
Nutzfläche:	246,98 m ²
Zimmer:	5
Bäder:	2
WC:	2
Terrassen:	1
Garten:	96,51 m ²
Heizwärmebedarf:	B 29,80 kWh / m ² * a
Gesamtenergieeffizienzfaktor:	A 0,73
Kaufpreis:	599.000,00 €
Provisionsangabe:	

3% des Kaufpreises zzgl. 20% USt.

Ihr Ansprechpartner



Alexandra Frenkel

Alexander Ringsmuth GmbH
Hackhofergasse 1
1190 Wien

T +43 1 3709098



Alexander Ringsmuth
IMMOBILIEN

Wir unterstützen Sie bei Ihrer WohnTraumfinanzierung

Kaufpreis	650.000.- EUR		
Kaufnebenkosten	65.000.- EUR		
Abzgl. Eigenmittel	65.000.- EUR		
Gesamtkreditbetrag	650.000.- EUR		

!! FINANZIERUNGEN BEREITS AB 10% EIGENMITTEL !!

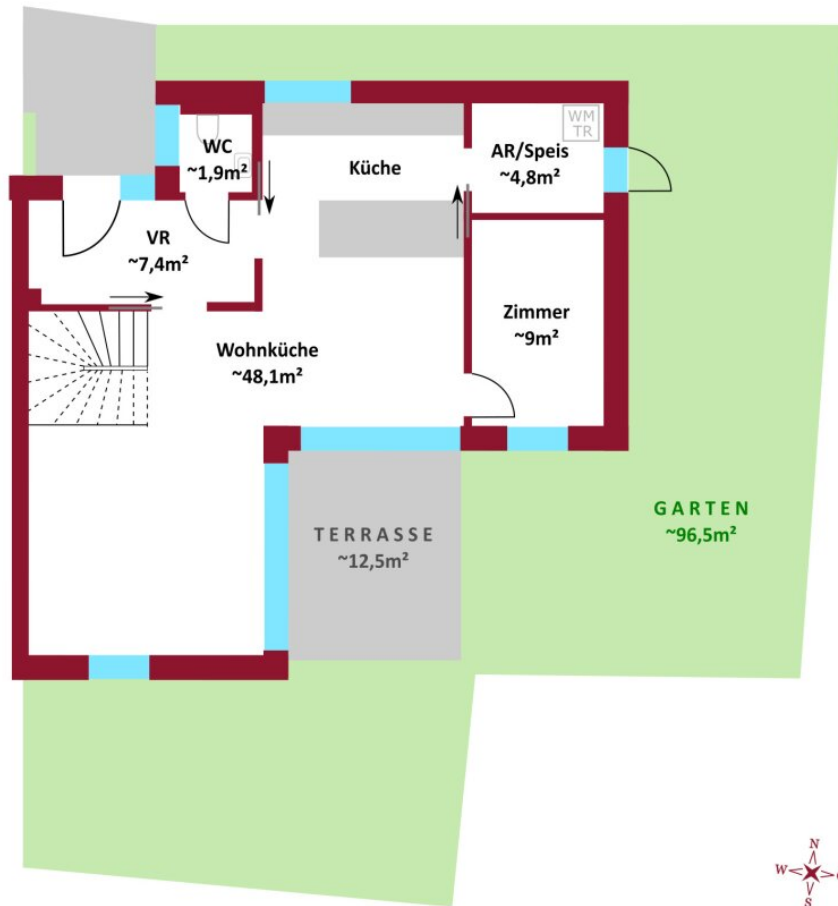


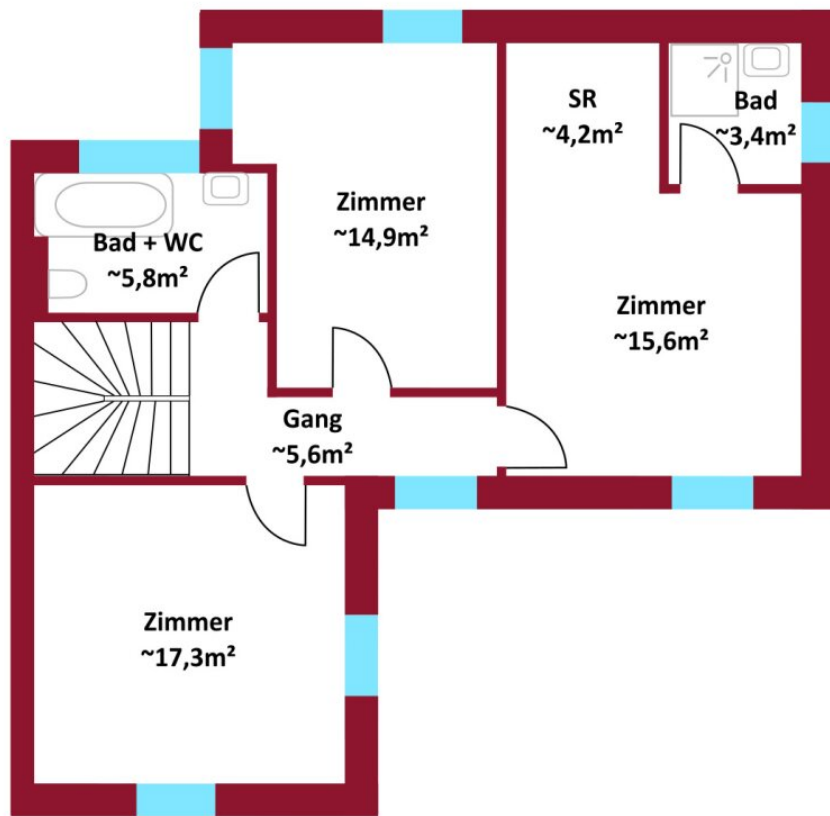
Laufzeit in Jahren	45	35	30	20
Monatliche Rate €	2.677,19	2.952,58	3.174,82	3.499,50

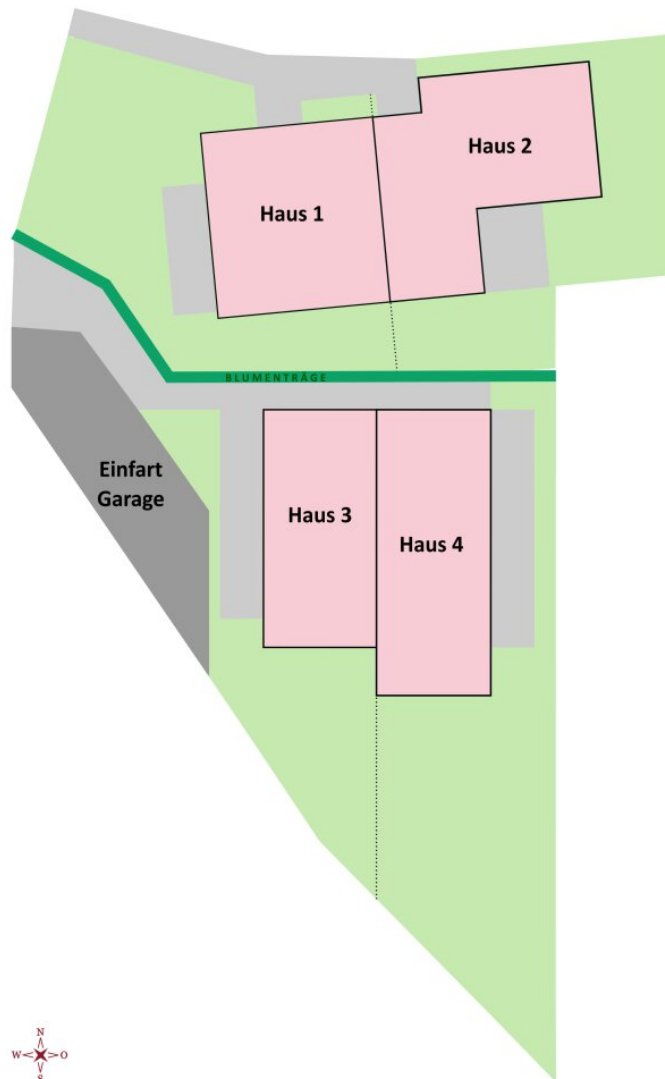
Die Angebote für Finanzierungen erfolgen durch unsere Banken-Partner. Angenommen wurde ein 10-jähriger Fix Zinssatz, wobei ALLE Finanzierungsnebenkosten (Bearbeitungsgebühr, Pfandrechtseintragung, Beglaubigung des jeweiligen Institutes und Schätzgebühren) einberechnet wurden. Alle Angaben können sich jederzeit ändern und obliegen einer Bonitätsprüfung.

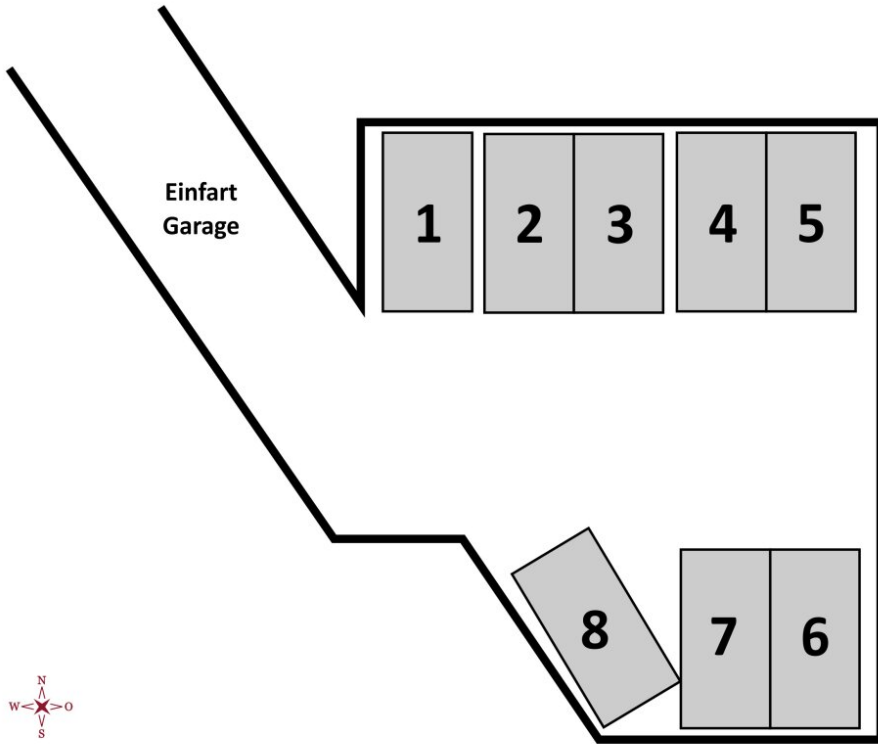












Objektbeschreibung

In Wien zu teuer? Kommen Sie nach Pressbaum!

Diese **innovativen Doppelhäuser** wurden direkt in grüner Urban Ruhelage errichtet und bestechen durch die **moderne Architektur und nachhaltige Bauweise** - der Blick in den Wienerwald und die unmittelbare Nähe zur Natur garantiert höchste Lebensqualität. Weitere Besonderheiten, die diese Immobilien zum Unikat machen, sind das Erholungsgebiet "Wiener Wald" und die gute Verbindung zur **U4 Station "Hütteldorf"**, Sie erreichen die Haltestelle in bequemen 14 Autominuten.

Kurzinfo Ausführung und Ausstattung

- 3 bis 5 Zimmer zw. 100,7m² und 137,93m²
- Gärten und Terrassen
- Ziegelmassiv-Bauweise
- Vollwärmeschutzfassade
- hochwertige Schücco Fenster mit 3-Schichtverglasung, integriertem Fliegengitter und Sonnenschutzelementen
- feiste Fliesen- & Bodenbeläge
- voll ausgestattete Sanitäre Einrichtung
- Luftwärmepumpe
- Fußbodenheizung
- hauseigene Tiefgarage

Haus 2

Dieses elegante 5-Zimmer-Doppelhaus mit ca. 137,93m² Wohnfläche und einem 95,51m² Garten + 12,54m² Gartenterrasse gliedert sich in

- Wohnküche 48,13m²
- Vorraum 7,41m²
- Abstellraum 4,80m²
- 1 Zimmer 14,91m²
- 2 Zimmer + Badezimmer 18,98m²
- 3 Zimmer 17,27m²
- Badezimmer mit Badewanne, Handwaschbecken 5,77m²
- getrennt begehbare WC 1,93m²
- Gang 5,56m²
- Garten 95,51m²
- Gartenterrasse 12,54m²

Kaufpreis

Der Kaufpreis beläuft sich auf **Euro 599.000,--**

Zusätzlich zum Haus sind zwei **Stellplätze** zum **Kaufpreis von je €12.500,--** verpflichtend zu erwerben.

Der Fertigstellungstermin ist voraussichtlich in kürze geplant. Die Häuser werden Schlüsselfertig(ohne Küche) übergeben.

Öffentliche Verkehrsanbindung

270m zum Autobus - "Pressbaum Siedlungsstraße"

400m zum Bahnhof Dürrwien - S50, REX 51

Energieausweis

Der Heizwärmebedarf beträgt 29,8 kWh/m²a, welcher der Klasse B entspricht.

Gerne steht Ihnen Frau Alexandra Frenkel für weitere Fragen bzw. flexibel gestaltbare Besichtigungstermine unter 0676 376 99 34 zur Verfügung.

www.ringsmuth-immobilien.at

Wir weisen ausdrücklich auf unser wirtschaftliches Naheverhältnis mit dem Abgeber/der Abgeberin und auf unsere Vermittlungstätigkeit als Doppelmakler hin.

Irrtum und Änderungen vorbehalten!

Wir weisen darauf hin, dass zwischen dem Vermittler und dem zu vermittelnden Dritten ein familiäres oder wirtschaftliches Naheverhältnis besteht.

Der Vermittler ist als Doppelmakler tätig.

Infrastruktur / Entfernungen

Gesundheit

Arzt <1.000m

Apotheke <1.500m

Klinik <6.000m

Krankenhaus <5.000m

Kinder & Schulen

Schule <2.000m

Kindergarten <1.000m

Universität <3.500m

Höhere Schule <9.000m

Nahversorgung

Supermarkt <1.500m

Bäckerei <1.500m

Einkaufszentrum <1.500m

Sonstige

Geldautomat <1.500m

Bank <1.500m

Post <1.000m

Polizei <1.500m

Verkehr

Bus <500m

Straßenbahn <4.000m

U-Bahn <4.500m

Bahnhof <500m

Autobahnanschluss <1.500m

Angaben Entfernung Luftlinie / Quelle: OpenStreetMap