

Tiefgaragenstellplatz nahe U-Bahn Hütteldorf zu vermieten



Objektnummer: 2694/1114

Eine Immobilie von Seeste Bau GmbH

Zahlen, Daten, Fakten

Land:	Österreich
PLZ/Ort:	1130 Wien,Hietzing
Gesamtmiete	140,00 €
Kaltmiete (netto)	140,00 €
Kaltmiete	140,00 €

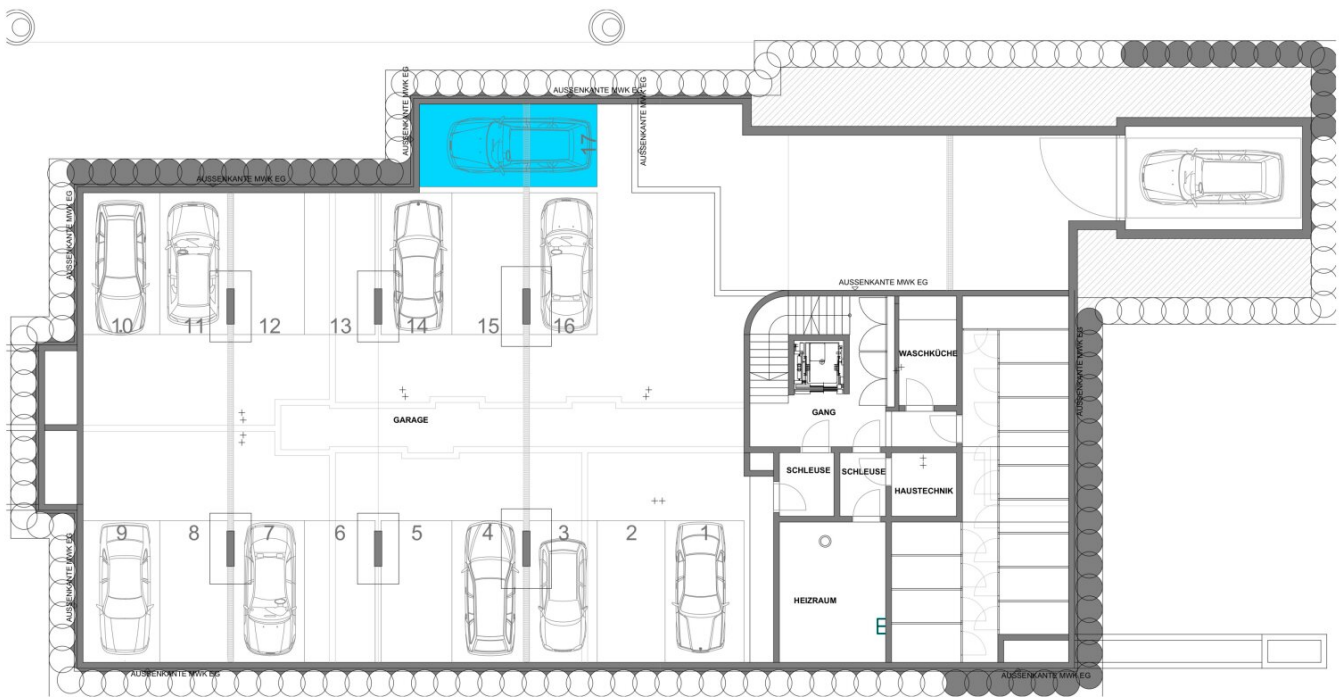
Ihr Ansprechpartner

Anna Denk

Seeste Bau GmbH
Perlhofgasse 2B
2372 Gießhübl

T +43 2236 865068

Gerne stehe ich Ihnen für weitere Informationen oder einen Besichtigungstermin zur Verfügung.



**1130 WIEN, SEUTTERGASSE 44
ÜBERSICHTSPLAN maßstabslos**

Bei den Flächen- und Maßangaben handelt es sich um Circa-Werte. Sie dienen rein zur Information und zum Überblick über das Projekt Seuttergasse, 1130 Wien. Rechtsansprüche können hieraus nicht abgeleitet werden. Alle Angaben vorbehaltlich Druckfehler, Flächen- und Preisänderungen.

**1. UNTERGESCHOSS
STAND: 19.05.2008**

Objektbeschreibung

Anmietkonditionen:

- **Mietpreis: 140,00 € /Monat**
- **Mietkaution: 3 Brutto Monatsmieten**
- **Mietdauer: 3 Jahr mit Verlängerungsoption**

Wir weisen darauf hin, dass zwischen dem Vermittler und dem zu vermittelnden Dritten ein familiäres oder wirtschaftliches Naheverhältnis besteht.

Der Vermittler ist als Doppelmakler tätig.

Bitte beachten Sie, dass wir nur Anfragen mit **vollständigen Kontaktinformationen** bearbeiten können.

Für Besichtigungen, Fragen zu den Objekten, oder bei generellen Anfragen stehen wir gerne zu den üblichen Geschäftszeiten zur Verfügung.

Mehr auf unserer Homepage: <https://www.seeste.at>

Infrastruktur / Entfernungen

Gesundheit

Arzt <500m

Apotheke <1.000m

Klinik <3.000m

Krankenhaus <1.000m

Kinder & Schulen

Schule <500m

Kindergarten <1.500m

Universität <2.000m

Höhere Schule <5.000m

Nahversorgung

Supermarkt <500m

Bäckerei <500m
Einkaufszentrum <3.500m

Sonstige

Geldautomat <500m
Bank <1.000m
Post <1.500m
Polizei <1.000m

Verkehr

Bus <500m
Straßenbahn <1.000m
U-Bahn <500m
Bahnhof <500m
Autobahnanschluss <3.000m

Angaben Entfernung Luftlinie / Quelle: OpenStreetMap