

MIETE: Wohnungen in Privathaus!



Objektnummer: 2071

Eine Immobilie von VB Realitäten Gesellschaft m.b.H.

Zahlen, Daten, Fakten

Art:	Wohnung
Land:	Österreich
PLZ/Ort:	9551 Bodensdorf
Zustand:	Gepflegt
Alter:	Neubau
Nutzfläche:	100,00 m ²
Gesamtmiete	1.050,00 €
Kaltmiete (netto)	850,00 €
Kaltmiete	1.050,00 €
Betriebskosten:	200,00 €
Provisionsangabe:	

Gemäß Erstauftraggeberprinzip bezahlt der Abgeber die Provision.

Ihr Ansprechpartner



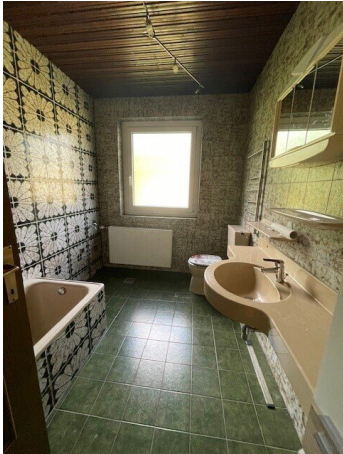
Mag. Andrea Gaisberger

VB Realitäten Gesellschaft m.b.H.
Am Corso 27
9220 Velden

H 0699 12246583

Gerne stehe ich Ihnen für weitere Informationen oder einen Besichtigungstermin zur Verfügung.











Objektbeschreibung

Privathaus mit 3 Wohnungen, Bodensdorf am Ossiacher See

Der Haupteingang und das Stiegenhaus werden gemeinsamen genutzt.

Zentrale Lage nur wenige Gehminuten vom Ortskern entfernt z.B. Kindergarten, Schule, Arzt, Geschäfte, Bahn-, Bus Haltestellen, Schwimmbad, etc.

Wohnung Parterre, Top 1, ca. 100 m² mit Wintergarten (Zugang auch über Wintergarten), barrierefrei,

Räume: 2 Zimmer, 1 Küche inkl. neuer Einbauküche und Holzherd, 1 Wintergarten, 1 BAd/WC, 1 WC, 1 Abstellraum, 1 Kellerraum.

Zusätzlich besteht die Möglichkeit einen Gemüsegarten anzulegen.

Heizung: Zentrale Ölheizung, Solar für Warmwasser

Miete: 840,-- plus BK (€ 200,-- a conto), Kautio 6 Monatsmieten.

Option: Mietkauf oder späterer Kauf möglich.

Wohnung 1. OG Top 3

Balkon südseitig, 1 Wohnküche, 1 Schlafzimmer, 1 Bad, 1 WC, 1 Parkplatz, Fenster 3fach Verglasung mit Jalousien und Insektengitter

Heizung: Zentrale Ölheizung

Solar für Warmwasser

Miete: € 520,-- plus BK (aconto € 150,--) Kautio 6 Monatsmieten

Ich freue mich auf Ihren Anruf und stehe für Besichtigungstermine gerne zur Verfügung.

Info unter:

Volksbank Realitäten, Mag. Andrea Gaisberger

andrea.gaisberger@vbktn.at

www.volksbank-kaernten.at/immobilien

Sollten Sie eine Finanzierung benötigen vereinbaren wir für Sie gerne einen Termin bei unseren Wohnbauspezialisten der Volksbank Kärnten.

Noch nichts gefunden? Wir informieren Sie über geeignete Immobilienangebote noch vor allen anderen.

Legen Sie jetzt Ihren individuellen Suchagenten unter folgendem Link an. Wir schicken Ihnen passende Immobilien exklusiv zu.

[Suchagent anlegen](#)

Der Immobilienmakler erklärt, dass er – entgegen dem in der Immobilienwirtschaft üblichen Geschäftsgebrauch des Doppelmaklers – einseitig nur für den Vermieter tätig ist.

Infrastruktur / Entfernungen

Gesundheit

Arzt <500m

Apotheke <1.000m

Kinder & Schulen

Schule <1.000m

Kindergarten <500m

Höhere Schule <10.000m

Universität <5.000m

Nahversorgung

Supermarkt <500m
Bäckerei <500m

Sonstige

Geldautomat <500m
Bank <500m
Post <1.000m
Polizei <1.000m

Verkehr

Bus <500m
Autobahnanschluss <7.000m
Bahnhof <1.000m
Flughafen <9.000m

Angaben Entfernung Luftlinie / Quelle: OpenStreetMap