

HELLES BÜRO IN ATRIUMFORM



Zimmer_2

Objektnummer: 3857

Eine Immobilie von RT Immobilien Mag.Buchwieser & Toth GmbH

Zahlen, Daten, Fakten

Art:	Büro / Praxis
Land:	Österreich
PLZ/Ort:	1120 Wien
Baujahr:	2000
Zustand:	Neuwertig
Nutzfläche:	83,00 m ²
Zimmer:	3
WC:	1
Stellplätze:	1
Heizwärmebedarf:	C 82,10 kWh / m ² * a
Gesamtenergieeffizienzfaktor:	C 1,29
Kaltmiete (netto)	889,76 €
Kaltmiete	1.114,26 €
Betriebskosten:	124,50 €
Heizkosten:	130,31 €
USt.:	248,91 €
Provisionsangabe:	

3.342,78 €

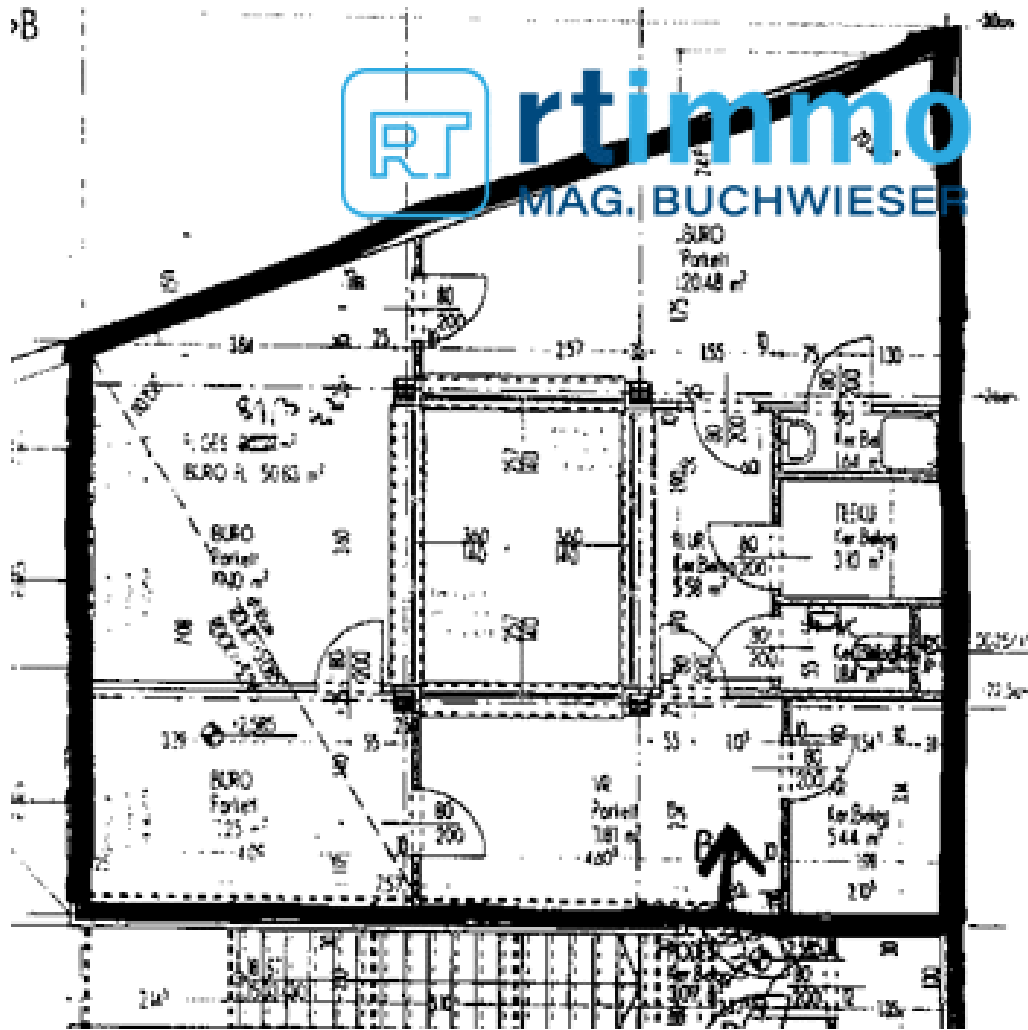
Ihr Ansprechpartner



Oliver Pfeiler

RT Immobilien Mag. Buchwieser & Kofler GmbH
Saarplatz 17/5 & 6
1190 Wien











Objektbeschreibung

Helles, ruhiges Neubaubüro mit (3) schönen Büroräumen + einen Abstellraum im 1. Stock eines Hofgebäudes.

Hofeinfahrt und Zufahrt für Klein-LKW möglich. Das Büro liegt nur 3 Gehminuten zur U-Bahnstation Philadelphiabrücke, der ÖBB-Bahnhof Meidling (Südbahn) befindet sich ebenfalls in unmittelbarer Umgebung und durch die Nähe zur Wienerbergstraße ist auch der Verkehrsanschluß zur Süd-Autobahn gegeben.

Ein Platz in der hauseigenen Tiefgarage, oder ein Schrägparkplatz im Hof, kann um 100,-- € inkl. Bk, exkl. 20% Mwst. angemietet werden.

RAUMAUFTEILUNG:

1 Vorraum/Bürraum, 2 Büroräume, Durchgang zu Küche und WC, Duschbad mit Waschbecken, Abstellraum/Archiv, WC mit Handwaschbecken, neu eingerichtete Büroküche

AUSSTATTUNG:

Parketten, EDV-Verkabelung, aussenliegende Jalousien, Parkplätze im Hof und Garagenplatz extra anmietbar

Laufende Zahlungen:

1.244,57 Euro inklusive Heizung und 1 Autostellplatz +20% MwSt

Einmalige Zahlung:

240 Euro Servicegebühr Hausverwaltung

4.500 Euro Kaution

3.342,78 Euro Maklerhonorar +20% Ust

MV Vergebührung: laut gesetzlichen Bestimmungen.

BITTE HABEN SIE DAFÜR VERSTÄNDNIS, DASS WIR NUR VOLLSTÄNDIG
AUSGEFÜLLTE ANFRAGEN (NAME, ANSCHRIFT, TEL.NR.) BEARBEITEN KÖNNEN:

Der Vermittler ist als Doppelmakler tätig.

BITTE HABEN SIE DAFÜR VERSTÄNDNIS, DASS WIR NUR VOLLSTÄNDIG
AUSGEFÜLLTE ANFRAGEN (NAME, PLZ, ANSCHRIFT, TEL.NR.) BEARBEITEN KÖNNEN!

Infrastruktur / Entfernungen

Gesundheit

Arzt <500m

Apotheke <500m

Klinik <500m

Krankenhaus <1.000m

Kinder & Schulen

Schule <500m

Kindergarten <500m

Universität <1.500m

Höhere Schule <500m

Nahversorgung

Supermarkt <500m

Bäckerei <500m

Einkaufszentrum <500m

Sonstige

Geldautomat <500m

Bank <500m

Post <500m

Polizei <1.000m

Verkehr

Bus <500m

U-Bahn <500m

Straßenbahn <500m

Bahnhof <500m

Autobahnanschluss <2.000m

Angaben Entfernung Luftlinie / Quelle: OpenStreetMap