

Vollmöblierte stilvolle Altbauwohnung zu Mieten!



Objektnummer: 3882

Eine Immobilie von Wolke 7 Immobilien

Zahlen, Daten, Fakten

Art:	Wohnung
Land:	Österreich
PLZ/Ort:	3500 Krems an der Donau
Zustand:	Voll_saniert
Möbliert:	Voll
Alter:	Altbau
Wohnfläche:	72,99 m ²
Zimmer:	2
Bäder:	1
WC:	1
Heizwärmebedarf:	B 27,80 kWh / m ² * a
Gesamtenergieeffizienzfaktor:	A+ 0,63
Gesamtmiete	1.350,00 €
Kaltmiete (netto)	1.350,00 €
Kaltmiete	1.350,00 €
Provisionsangabe:	

Gemäß Erstauftraggeberprinzip bezahlt der Abgeber die Provision.

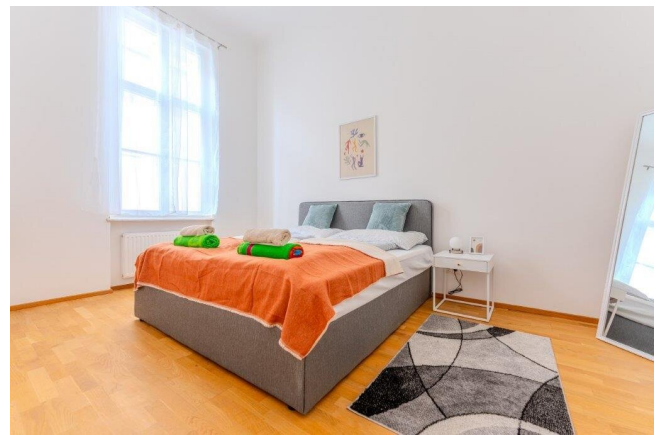
Ihr Ansprechpartner



Andreas Topf

Wolke 7 Immobilien | WertWerkstatt Immobilienhandel GmbH
Am Steindl 25
3500 Krems







Objektbeschreibung

Die Wohnung befindet sich in einem ruhigen und charmanten Wohnviertel von Krems an der Donau und besticht durch ihre großzügigen Räume. Mit **72,9m²** und **2 Zimmern** bietet sie ausreichend Platz für Singles, Paare oder kleine Familien. Die vollsanierte Wohnung ist in einem top Zustand und verspricht ein komfortables Wohnen auf höchstem Niveau.

Beim Betreten der Wohnung werden Sie sofort von einer modernen und stilvollen Atmosphäre empfangen. Typisch Altbau, besticht auch diese Wohnung mit edlen Parkettböden und hohen Decken. Weiteres wird diese Wohnung **vollmöbliert** vermietet. Das kann sehr attraktiv für Studenten, oder Pendler sein.

Ebenso kann ein überdachter **Stellplatz** für 85€/Monat angemietet werden.

Die Lage der Wohnung ist ideal für alle, die eine gute Anbindung an den öffentlichen Nahverkehr schätzen. Der Bus und der **Bahnhof** sind in wenigen Gehminuten zu erreichen und ermöglichen Ihnen eine schnelle und unkomplizierte Fahrt in die Innenstadt von Krems oder auch nach Wien.

Aber auch die **Infrastruktur** rund um die Wohnung lässt keine Wünsche offen. In unmittelbarer Nähe befinden sich zahlreiche Einkaufsmöglichkeiten wie Supermärkte, Bäckereien und ein Einkaufszentrum. Auch Ärzte, Apotheken und Schulen sind schnell und bequem zu erreichen. Die renommierte Universität Krems und weitere Bildungseinrichtungen wie Höhere Schulen und Kindergärten befinden sich ebenfalls in der Nähe.

Für Natur- und Kulturbeflügelte bietet Krems an der Donau zahlreiche **Freizeitaktivitäten**. Die wunderschöne Landschaft der Wachau lädt zum Wandern und Radfahren ein und auch kulturell hat die Stadt einiges zu bieten. Besuchen Sie zum Beispiel das Karikaturmuseum oder genießen Sie die regionale Küche in einem der gemütlichen Restaurants und Heurigen.

Miete inkl. Betriebskosten: EUR 1.350,00

Andreas Topf

Mobil.: +43 664 9305475

Website: www.w7.immo

We would be honored to show you around in order to find your dream apartment!

We are at your disposal around the clock and are looking forward to meeting you.

For more details please request here (while providing your contact data).

Andreas Topf

Mobil.: +43 664 9305475

Website: www.w7.immo

Für weitere Unterlagen (Energieausweis, Grundriss, etc.) bitte das Exposé hier direkt mit Ihren Kontaktdaten anfordern.

Alle Angaben beruhen auf Aussagen und Unterlagen der Eigentümer und sind unsererseits ohne Gewähr und jedweder Haftung.

Noch nichts gefunden? Wir informieren Sie über geeignete Immobilienangebote noch vor allen anderen.

Legen Sie jetzt Ihren individuellen Suchagenten unter folgendem Link an. Wir schicken Ihnen passende Immobilien exklusiv vorab zu.

[Suchagent anlegen](https://wolke-7-immobilien.service.immo/registrieren/de) - <https://wolke-7-immobilien.service.immo/registrieren/de>

Wir weisen darauf hin, dass zwischen dem Vermittler und dem zu vermittelnden Dritten ein familiäres oder wirtschaftliches Naheverhältnis besteht.

Der Immobilienmakler erklärt, dass er – entgegen dem in der Immobilienwirtschaft üblichen Geschäftsgebrauch des Doppelmaklers – einseitig nur für den Vermieter tätig ist.

Infrastruktur / Entfernungen

Gesundheit

Arzt <500m

Apotheke <500m

Klinik <1.000m

Krankenhaus <500m

Kinder & Schulen

Schule <500m

Kindergarten <500m

Universität <1.000m

Höhere Schule <1.000m

Nahversorgung

Supermarkt <500m

Bäckerei <500m

Einkaufszentrum <1.000m

Sonstige

Geldautomat <500m

Bank <500m

Post <1.000m

Polizei <1.000m

Verkehr

Bus <500m

Autobahnanschluss <1.500m

Bahnhof <1.000m

Flughafen <4.500m

Angaben Entfernung Luftlinie / Quelle: OpenStreetMap