

**Anleger aufgepasst! Gepflegte 2-Zimmer-Wohnung mit
Stellplatz in Wildon, 1. Etage – eine perfekte Gelegenheit
für Ihre Investition!**



Objektnummer: 275182

Eine Immobilie von Schantl ITH Immobilienrehand GmbH

Zahlen, Daten, Fakten

Art:	Wohnung
Land:	Österreich
PLZ/Ort:	8410 Wildon
Baujahr:	1989
Zustand:	Gepflegt
Alter:	Neubau
Wohnfläche:	50,00 m ²
Zimmer:	2
Bäder:	1
WC:	1
Stellplätze:	1
Heizwärmebedarf:	E 134,70 kWh / m ² * a
Gesamtenergieeffizienzfaktor:	C 1,58
Kaufpreis:	99.873,00 €
Kaufpreis / m²:	1.997,46 €
Sonstige Kosten:	6.000,00 €
Provisionsangabe:	

3% des Kaufpreises zzgl. 20% USt.

Ihr Ansprechpartner



Patrick Hrauda, BA

Schantl ITH Immobilientreuhand GmbH
Messendorfer Straße 71a
8041 Graz



Sie wollen Ihre Immobilie **VERKAUFEN?**
Wir machen das für Sie!
Unsere Leistungen im Überblick:

OFFICE WIEN

Schantl ITH
Immobilientreuhand GmbH
Passauer Platz 6, 1010 Wien
T +43 664 307 00 09
M office@schantl-ith.at

OFFICE GRAZ

Schantl ITH
Immobilientreuhand GmbH
Messendorferstraße 71a, 8041 Graz
T +43 664 541 10 47
M office@schantl-ith.at



3D Grundriss



35 Plattformen



Social Media



Home Staging



Wohnungs- und Häuservideos



Infrastrukturbericht



Top Fotos



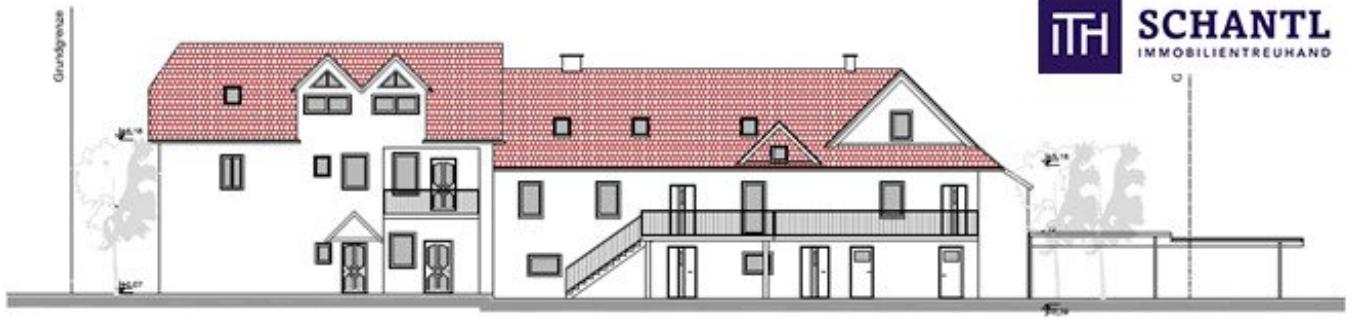
Qualitätssiegel



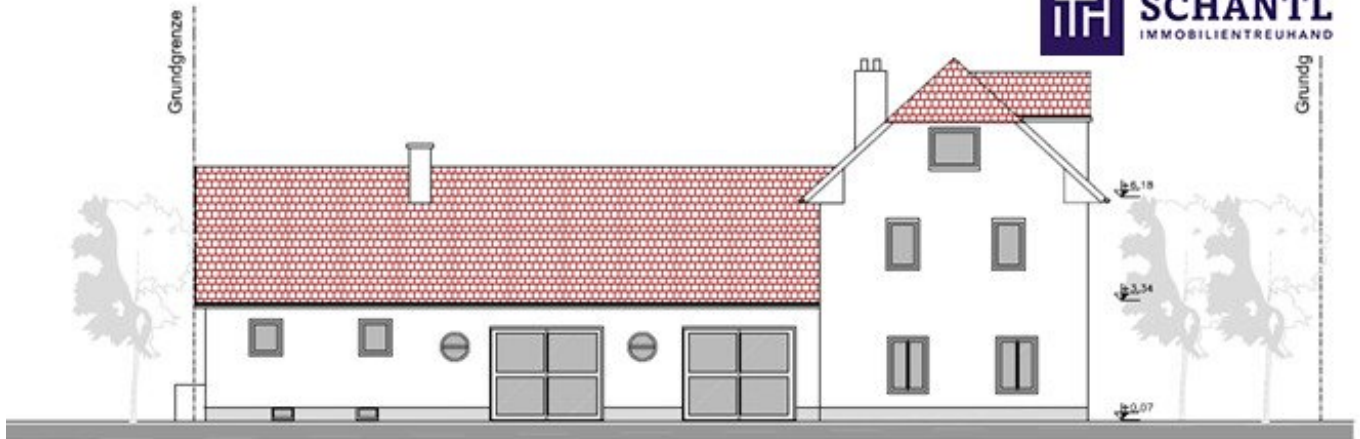
FOLGEN SIE UNS AUF

WWW.SCHANTL-ITH.AT

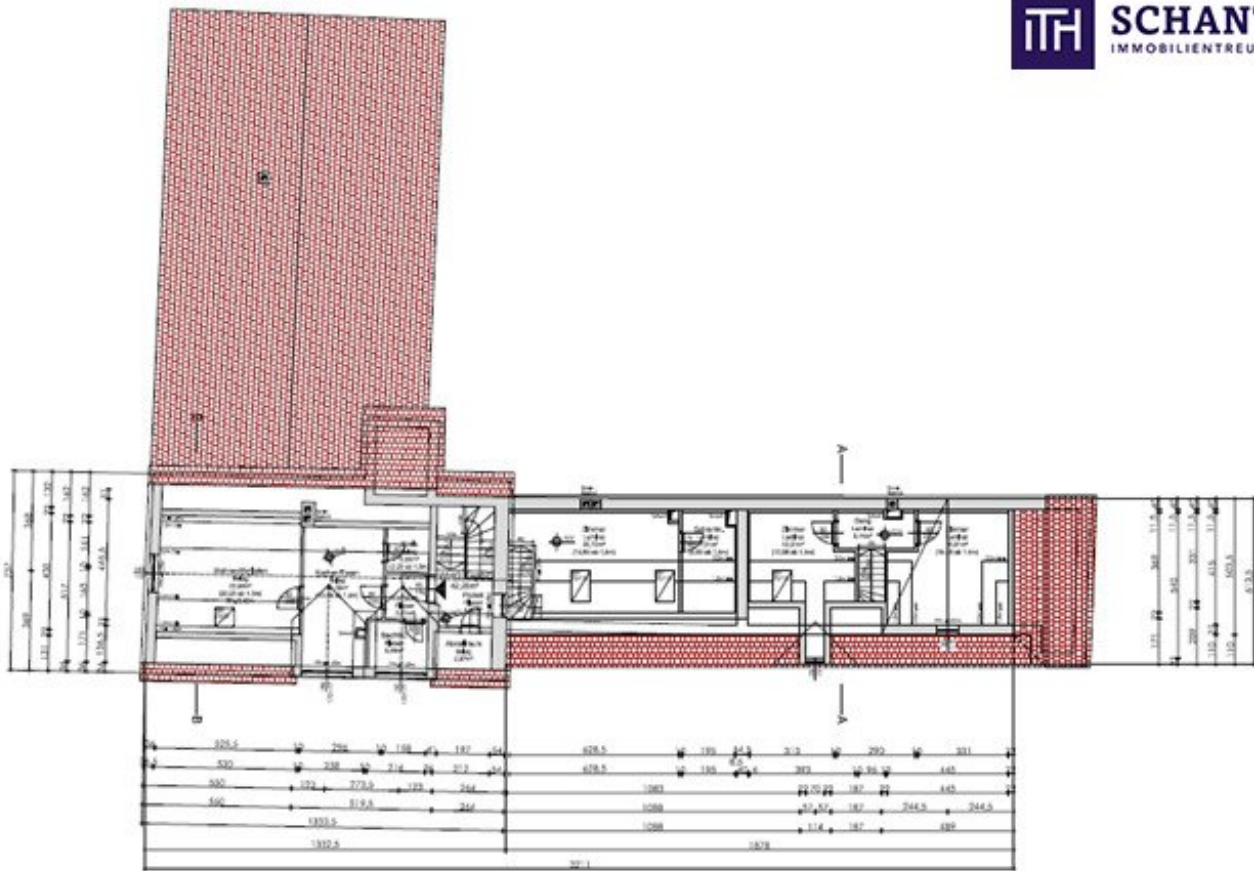




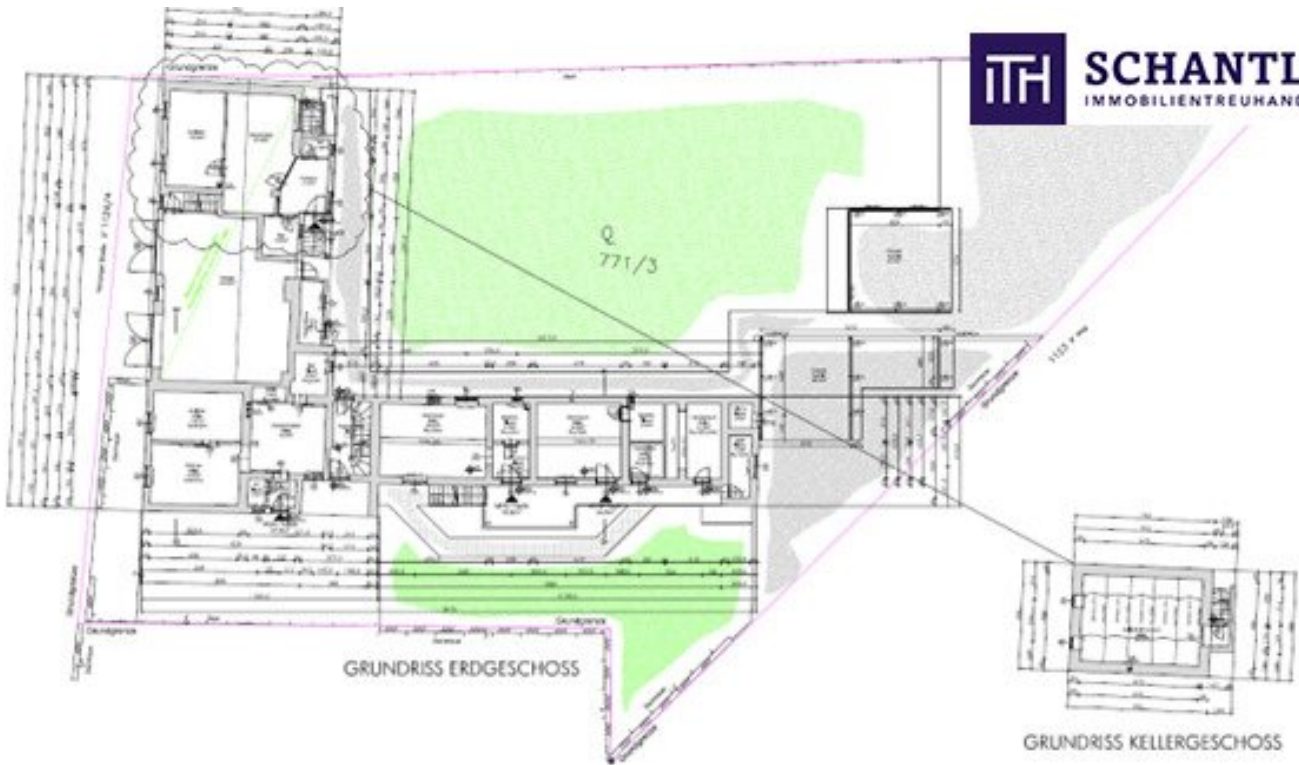
ANSICHT SÜD - OST

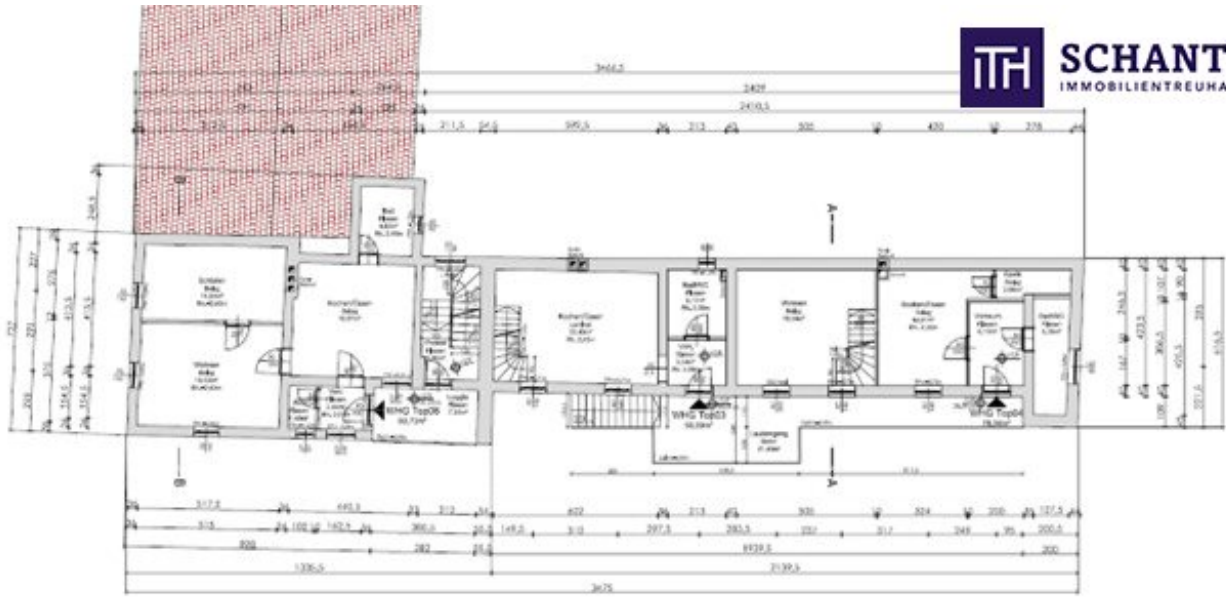


ANSICHT SÜD - WEST



GRUNDRISS DACHGESCHOSS





GRUNDRISS OBERGESCHOSS

Ihre Träume -
unser Fokus!

Vertrauen, das sich lohnt!

Fragen Sie uns nach Ihrem maßgeschneiderten
Konzept für Immobilien, Finanzierungen,
Versicherungen und Vermögensaufbau.



Ganzheitliche Lösungen für Ihre sichere Zukunft.



VERMÖGENSAUFBAU

Smart investieren, Zukunft gestalten.



VERSICHERUNGEN

Schützen Sie, was Ihnen wichtig ist.



FINANZIERUNG

Ihre Pläne, unsere Lösungen.

- Immobilien inkl. Immobilienbewertung
- Immobilienbeteiligungen
- Vorsorgewohnung
- Investmentfonds
- Bauherrenmodelle
- Unternehmensbeteiligungen
- Edelmetalle
- Technische Metalle
- uvm.

- Kreditversicherungen
- Eigenheim & Haushalt
- Betriebsunterbrechung
- Kranken- / Gesundenvers.
- Unfallversicherungen
- Sachversicherungen inkl. KFZ
- Pensionsvorsorge inkl. Lebensversicherungen
- Berufsunfähigkeitsvers.
- uvm.

- Förderungsberatung
- Klassische Finanzierungen
- Kombinierte Kreditangebote (min. Geldwert - max. Sachwert)
- Leasing - Kfz- & Mobilien (Geräte, Einrichtungen, etc.)
- Immobilienleasing
- Privatfinanzierungen
- Umschuldungen
- uvm.

Office Wien:
Passauer Platz 6
1010 Wien
T: +43 664 307 00 09
E: office@sfi-invest.com

Office Graz:
Messendorferstr. 71a
8041 Graz
T: +43 664 541 10 47
E: office@schantl-ith.at

Objektbeschreibung

Anleger aufgepasst! Gepflegte 2-Zimmer-Wohnung mit Stellplatz in Wildon, 1. Etage – eine perfekte Gelegenheit für Ihre Investition!

Die Vermietete Wohnung befindet sich in einer **attraktiven und wachstumsstarken Lage**, die eine ideale Grundlage für eine solide und langfristige Investition bietet. Dank der **hervorragenden Verkehrsanbindung** sind das Stadtzentrum sowie wichtige Knotenpunkte des öffentlichen Nahverkehrs in wenigen Minuten erreichbar. Einkaufsmöglichkeiten, Restaurants und Freizeitangebote befinden sich in direkter Nähe und machen die Lage besonders attraktiv für Mieter.

Zudem sind **Schulen, Kindergärten und medizinische Einrichtungen** nur einen Katzensprung entfernt, was diese Lage auch für Familien ideal macht. Die grüne Umgebung, mit Parks und Naherholungsgebieten, bietet zusätzliche Lebensqualität und steigert die Attraktivität des Objekts.

Durch die **hohe Nachfrage** nach Wohnraum in dieser Gegend profitieren Anleger von stabilen Mieteinnahmen und einer vielversprechenden Wertsteigerung.

Highlights:

- **Parkmöglichkeiten:** Ein fester Stellplatz sorgt für bequeme Parkmöglichkeiten direkt vor der Tür.
- **Zugewiesene Gartenfläche:** Genießen Sie Ihre eigene kleine Grünfläche, die Raum für Entspannung, Gartenprojekte oder gemütliche Stunden im Freien bietet.
- **Attraktive Lage:** Die Wohnung befindet sich in einer gut angebotenen und ruhigen Wohngegend – ideal für Mieter und Investoren.

Diese Immobilie ist die perfekte Wahl für Anleger, die eine rentable Wohnung mit dem Plus an Komfort suchen. Greifen Sie zu und sichern Sie sich dieses attraktive Angebot!

Gerne bieten wir Ihnen ein maßgeschneidertes Konzept für Finanzierungswünsche, Versicherungen sowie nachhaltige Anlagemöglichkeiten an!

www.schantl-ith.at

Die Angaben über das angebotene Objekt erfolgen mit der Sorgfalt eines ordentlichen Immobilienmaklers; für die Richtigkeit solcher Angaben, die auf Informationen der über das Objekt Verfügungsberechtigten beruhen, wird keine Gewähr geleistet!

Infrastruktur / Entfernungen

Gesundheit

Arzt <1.000m

Apotheke <1.000m

Kinder & Schulen

Schule <500m

Kindergarten <500m

Nahversorgung

Supermarkt <1.000m

Bäckerei <500m

Sonstige

Bank <500m

Geldautomat <500m

Post <3.000m

Polizei <500m

Verkehr

Bus <500m

Autobahnanschluss <3.500m

Bahnhof <1.000m

Angaben Entfernung Luftlinie / Quelle: OpenStreetMap