

**Ihr Traumzuhaus in der Thermenregion! 3-Zimmer  
Erstbezug mit 68,5 m<sup>2</sup> Wohnfläche und einem großzügigen  
243 m<sup>2</sup> Garten – Platz zum Wohlfühlen und Entspannen!**



**Objektnummer: 275198**

**Eine Immobilie von Schantl ITH Immobilienreuehand GmbH**

## Zahlen, Daten, Fakten

<b>Art:</b>	Wohnung - Erdgeschoß
<b>Land:</b>	Österreich
<b>PLZ/Ort:</b>	8271 Bad Waltersdorf
<b>Baujahr:</b>	2022
<b>Zustand:</b>	Erstbezug
<b>Alter:</b>	Neubau
<b>Wohnfläche:</b>	68,50 m <sup>2</sup>
<b>Nutzfläche:</b>	84,87 m <sup>2</sup>
<b>Zimmer:</b>	3
<b>Bäder:</b>	1
<b>WC:</b>	1
<b>Terrassen:</b>	1
<b>Stellplätze:</b>	1
<b>Garten:</b>	243,00 m <sup>2</sup>
<b>Heizwärmebedarf:</b>	B 43,60 kWh / m <sup>2</sup> * a
<b>Gesamtenergieeffizienzfaktor:</b>	A++ 0,44
<b>Kaufpreis:</b>	290.000,00 €
<b>Infos zu Preis:</b>	

zzgl. 1 Carport um € 17.500,--

### Provisionsangabe:

Provision bezahlt der Abgeber.

## Ihr Ansprechpartner







ITF SCHANTL  
IMMOBILIEN

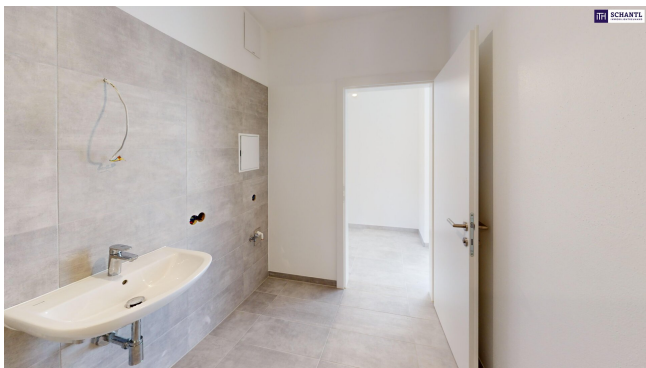


ITF SCHANTL  
IMMOBILIEN



ITF SCHANTL  
IMMOBILIEN





Sie wollen  
Ihre Immobilie  
VERKAUFEN?  
Wir machen das für Sie!

Unsere Leistungen  
im Überblick:

#### OFFICE WIEN

Schantl ITH  
Immobilientreuhand GmbH  
Passauer Platz 6, 1010 Wien  
T +43 664 307 00 09  
M office@schantl-ith.at

#### OFFICE GRAZ

Schantl ITH  
Immobilientreuhand GmbH  
Messendorferstraße 71a, 8041 Graz  
T +43 664 541 10 47  
M office@schantl-ith.at



3D Grundriss



35 Plattformen



Social Media



Home Staging



Wohnungs- und  
Häuservideos



Infrastrukturbericht



Top Fotos



Qualitätssiegel



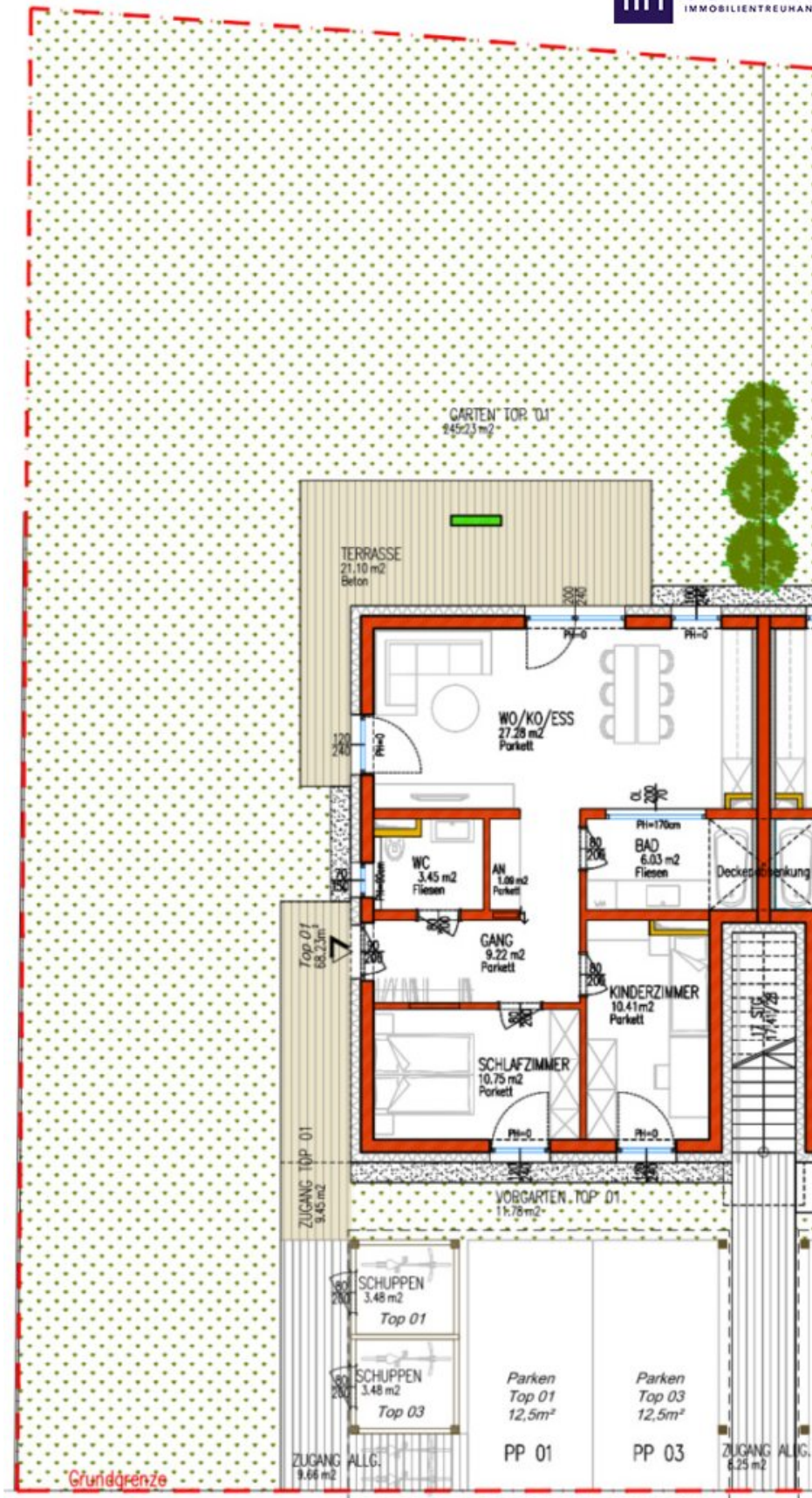
FOLGEN SIE UNS AUF   

[WWW.SCHANTL-ITH.AT](http://WWW.SCHANTL-ITH.AT)









Ihre Träume -  
unser Fokus!

## Vertrauen, das sich lohnt!

Fragen Sie uns nach Ihrem maßgeschneiderten  
Konzept für Immobilien, Finanzierungen,  
Versicherungen und Vermögensaufbau.



[schantl-ith.at](http://schantl-ith.at) | [sfi-invest.com](http://sfi-invest.com)

# Ganzheitliche Lösungen für Ihre sichere Zukunft.



## VERMÖGENSAUFBAU

Smart investieren, Zukunft gestalten.



## VERSICHERUNGEN

Schützen Sie, was Ihnen wichtig ist.



## FINANZIERUNG

Ihre Pläne, unsere Lösungen.

- Immobilien inkl. Immobilienbewertung
- Immobilienbeteiligungen
- Vorsorgewohnung
- Investmentfonds
- Bauherrenmodelle
- Unternehmensbeteiligungen
- Edelmetalle
- Technische Metalle
- uvm.

- Kreditversicherungen
- Eigenheim & Haushalt
- Betriebsunterbrechung
- Kranken- / Gesundenvers.
- Unfallversicherungen
- Sachversicherungen inkl. KFZ
- Pensionsvorsorge inkl. Lebensversicherungen
- Berufsunfähigkeitsvers.
- uvm.

- Förderungsberatung
- Klassische Finanzierungen
- Kombinierte Kreditangebote (min. Geldwert - max. Sachwert)
- Leasing - Kfz- & Mobilien (Geräte, Einrichtungen, etc.)
- Immobilienleasing
- Privatfinanzierungen
- Umschuldungen
- uvm.

Office Wien:  
Passauer Platz 6  
1010 Wien  
T: +43 664 307 00 09  
E: office@sfi-invest.com

Office Graz:  
Messendorferstr. 71a  
8041 Graz  
T: +43 664 541 10 47  
E: office@schantl-ith.at

## Objektbeschreibung

### Ihr Traumzuhaus in der Thermenregion! 3-Zimmer Erstbezug mit 68,5 m<sup>2</sup> Wohnfläche und einem großzügigen 243 m<sup>2</sup> Garten – Platz zum Wohlfühlen und Entspannen!

Begeistert heißen wir Sie willkommen zu Ihrem persönlichen Wohnraum inmitten der THERMENREGION Bad Waltersdorf!

Sie besticht nicht nur durch ihre modernen Annehmlichkeiten, sondern auch durch ihre optimale Lage. Diese wundervolle, lichtdurchflutete 3-Zimmer-Wohnung befindet sich in einem erstklassigen Neubauprojekt in optimaler Wohngegend.

Gebaut wurde in Ziegel-Massiv-Bauweise mit perfekter österreichischer Baumeisterqualität. Für die Innenausstattung wurden ausgewählte Markenprodukte verwendet.

Das Highlight dieser lichtdurchfluteten Traum-Wohnung stellt neben dem großen Garten mit ca. 243 m<sup>2</sup>, ganz klar die großzügige ca. 21 m<sup>2</sup> große Terrasse dar, auf welcher Sie gemütlich ein Gläschen Wein genießen und vom Alltag abschalten können. Weiters besticht diese traumhafte 3-Zimmer Wohnung durch die **offene Wohnraumgestaltung** in Richtung Nord-West und die geniale Grundrissgestaltung - alle Zimmer sind mit **großzügigen Fensterflächen** ausgestattet.

Hier bleiben definitiv keine Wünsche offen!

#### Raumaufteilung:

- einladender Vorraum
- praktische Abstellnische
- WC mit Handwaschbecken direkt am Eingang
- helles Badezimmer mit Dusche und Waschmaschinenanschluss

- zwei Schlafzimmer mit Terrassentüren und TV-Anschlüssen
- offener Wohn-Essbereich mit Küche und Zugang auf die traumhafte Terrasse

## Highlights:

- **3-fach-Verglasung**, Kunststofffenster
- **hochwertiger Parkettboden** in Eiche
- Sonnenschutz: manuelle **Raffstores inklusive**
- **Haus-Satellitenanlage**/SAT-Anschluss
- **energieeffiziente** Heizung - Luftwärmepumpe
- **Virtuelle Tour:** [360°-Rundgang 3-Zimmer OG](#)

Zur besseren Veranschaulichung wurden teilweise Renderings sowie Beispielbilder verwendet.

**Wir haben Ihr Interesse geweckt? Vereinbaren Sie noch heute einen Beratungstermin bzw. eine Baustellenbesichtigung mit uns.**

**Sie wollen Ihre Immobilie verkaufen? Dann sind Sie bei uns genau richtig - Gerne beraten wir Sie kostenlos bei der Bewertung Ihrer Immobilie und präsentieren Ihnen die dafür entscheidenden Informationen und Unterlagen.**

**Ebenso unterstützen wir Sie auch bei der Finanzierung Ihres Traumobjekts und finden**

**mit unseren langjährigen Partnern die besten Konditionen für Sie.**

[www.schantl-ith.at](http://www.schantl-ith.at)

Die Angaben über das angebotene Objekt erfolgen mit der Sorgfalt eines ordentlichen Immobilienmaklers; für die Richtigkeit solcher Angaben, die auf Informationen der über das Objekt Verfügungsberechtigten beruhen, wird keine Gewähr geleistet.

Wir weisen darauf hin, dass zwischen dem Vermittler und dem zu vermittelnden Dritten ein familiäres oder wirtschaftliches Naheverhältnis besteht.

Der Vermittler ist als Doppelmakler tätig.

### **Infrastruktur / Entfernungen**

#### **Gesundheit**

Arzt <500m

Apotheke <1.000m

#### **Kinder & Schulen**

Schule <500m

Kindergarten <500m

#### **Nahversorgung**

Supermarkt <500m

Bäckerei <500m

Einkaufszentrum <7.000m

#### **Sonstige**

Bank <500m

Geldautomat <500m

Post <500m

Polizei <1.000m

#### **Verkehr**

Bus <500m

Autobahnanschluss <2.000m

Bahnhof <500m

Angaben Entfernung Luftlinie / Quelle: OpenStreetMap