

**Wohnungspaket | Unbefristet Vermietet | Einzelverkauf
möglich**



Objektnummer: 8200/120
Eine Immobilie von ZEBEH GmbH

Zahlen, Daten, Fakten

Art:	Zinshaus Renditeobjekt
Land:	Österreich
PLZ/Ort:	1090 Wien
Alter:	Altbau
Wohnfläche:	271,82 m ²
Nutzfläche:	271,82 m ²
Kaufpreis:	915.960,00 €
Provisionsangabe:	

3% des Kaufpreises zzgl. 20% USt.

Ihr Ansprechpartner

ZEBEH GmbH

ZEBEH GmbH
Wasnergasse 9
1200 Wien

T +43 676 9331691
H 0676 933 16 91

Gerne stehe ich Ihnen für weitere Informationen oder einen Besichtigungstermin zur Verfügung.



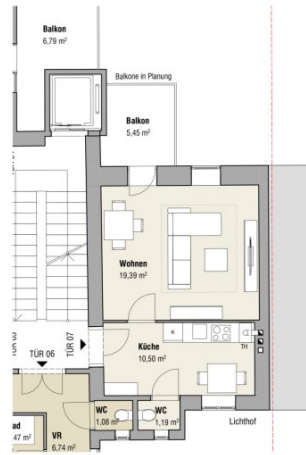




1090 Alsergrund
 TÜR 02 - Lokal
 Nutzfläche: 27.87 m²
 Stand: 22.03.2024



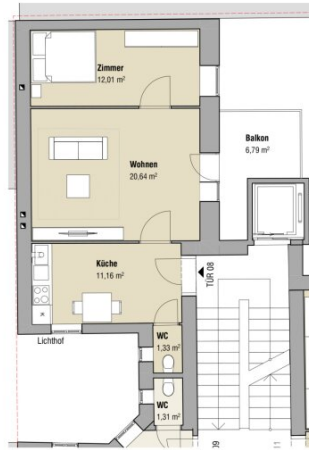
Tür 02



1090 Alsergrund
 TÜR 07
 Wohnnutzfläche: 31,08m²



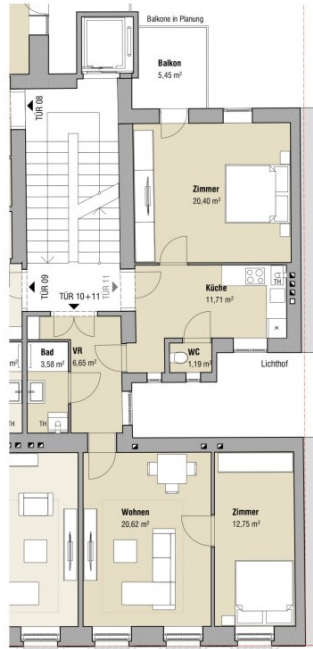
Tür 07



1090 Alsergrund
TÜR 08
Wohnnutzfläche: 45,14m²

0 1 5
Maßstab 1|100

Tür 08



1090 Alsergrund
TÜR 10 - 11
Wohnnutzfläche: 76,90 m²

0 1 5
Maßstab 1|100

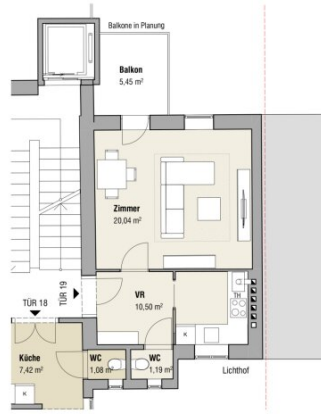
Tür 10 + 11



TÜR 17
Wohnnutzfläche: 59,10 m²



Tür 17



1090 Alsergrund
TÜR 19
Wohnnutzfläche: 31,73m²



Tür 19

Objektbeschreibung

In unmittelbarer Umgebung entsteht in Kürze Österreichs größter Bildungscampus

Preis gültig bis 31.12.2024

5 Wohnungen und 1 Geschäftslokal - unbefristet vermietet

Einzelverkauf optional möglich:

- Top 2 - 27,87m² - Gewerbe - €99.000
- Top 7 - 31,08m² - Wohnen - €108.000
- Top 8 - 45,14m² - Wohnen - €149.000
- Top 10-11 - 76,90m² - Wohnen - €255.660
- Top 17 - 59,10m² - Wohnen - €199.300
- Top 19 - 31,73m² - Wohnen - €105.000

5 min Gehdistanz zu den U-Bahnstationen Spittelau oder Nußdorfer Straße

schönes Gründerzeithaus mit gegliederter Fassade - Gewerbeflächen und Wohnungen - Kleine Einheiten

Weitere bestandsfreie Einheiten im Haus verfügbar

Wohngebiet | Keine Wohnzone | Keine Schutzzone

Weitere Informationen gerne unter 0676 933 16 91

Wohnungseigentum in Begründung

Energieklasse D/E

Nebenkosten bei Kaufverträgen:

- Grunderwerbsteuer : 3, 5%
- Grundbuchseintragungsgebühr : 1, 1%
- Vermittlungsprovision: Bitte beachten Sie, dass bei erfolgreicher Vermittlung mit Rechtswirksamkeit des zu vermittelnden Geschäfts eine Provision laut Immobilienmaklerverordnung i.H.v. 3% zzgl. 20% USt. des Kaufpreises zu leisten ist.
- Kosten der Vertragserrichtung und grundbücherlichen Durchführung nach Vereinbarung im Rahmen der Tarifordnung des jeweiligen Urkundenerrichters sowie Barauslagen für Beglaubigungen und Stempelgebühren

Alle Informationen, insbesondere jene hinsichtlich des Energieausweises beruhen auf den Auskünften und Unterlagen des Eigentümers. Wir haben weder die Richtigkeit oder Vollständigkeit der Angaben noch die tatsächliche Gesamtenergieeffizienz überprüft und übernehmen hierfür keine Gewähr. Wir weisen darauf hin, dass zum Auftraggeber ein wirtschaftliches Naheverhältnis besteht. Unsere Angebote sind freibleibend und unverbindlich. Zwischenverkauf, -vermietung oder -verpachtung durch den zu vermittelnden Dritten sind vorbehalten. Der Vermittler ist als Doppelmakler tätig.

Wir weisen darauf hin, dass zwischen dem Vermittler und dem zu vermittelnden Dritten ein familiäres oder wirtschaftliches Naheverhältnis besteht.

Der Vermittler ist als Doppelmakler tätig.

Infrastruktur / Entfernungen

Gesundheit

Arzt <500m

Apotheke <500m

Klinik <500m

Krankenhaus <1.500m

Kinder & Schulen

Schule <1.000m

Kindergarten <500m

Universität <500m

Höhere Schule <1.000m

Nahversorgung

Supermarkt <500m

Bäckerei <500m

Einkaufszentrum <2.000m

Sonstige

Geldautomat <500m

Bank <500m

Post <500m

Polizei <500m

Verkehr

Bus <500m

U-Bahn <500m

Straßenbahn <500m

Bahnhof <500m

Autobahnanschluss <1.000m

Angaben Entfernung Luftlinie / Quelle: OpenStreetMap