

## **Airbnb-Wohnen-Gewerbe in U-Bahn Nähe**



**Objektnummer: 8200/127**

**Eine Immobilie von ZEBEH GmbH**

## Zahlen, Daten, Fakten

<b>Art:</b>	Büro / Praxis
<b>Land:</b>	Österreich
<b>PLZ/Ort:</b>	1090 Wien
<b>Zustand:</b>	Sanierungsbeduerftig
<b>Alter:</b>	Altbau
<b>Wohnfläche:</b>	41,54 m <sup>2</sup>
<b>Nutzfläche:</b>	41,54 m <sup>2</sup>
<b>Zimmer:</b>	2
<b>WC:</b>	1
<b>Kaufpreis:</b>	179.453,00 €
<b>Provisionsangabe:</b>	

3% des Kaufpreises zzgl. 20% USt.

## Ihr Ansprechpartner

### **ZEBEH GmbH**

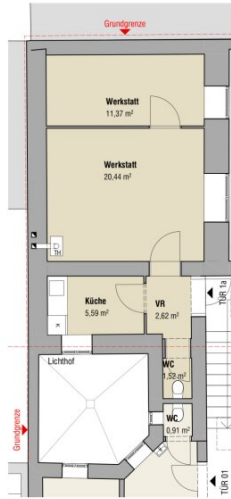
ZEBEH GmbH  
Wasnergasse 9  
1200 Wien

T +43 676 9331691  
H 0676 933 16 91

Gerne stehe ich Ihnen für weitere Informationen oder einen Besichtigungstermin zur Verfügung.







1090 Alsergrund  
TÜR 01a - Werkstätte  
Nutzfläche: 41,54 m<sup>2</sup>  
Stand: 22.03.2024



Tür 01a

# Objektbeschreibung

**Preis gültig bis 31.12.2024**

**Kurzzeitmiete möglich!**

Top 1a EG - ca.41,54m<sup>2</sup> - 2 Zimmer - Dusche und WC

für Eigennutzer oder Anleger - bei Vermietung Top-Lagezuschlag €5,30/m<sup>2</sup>

**5 min Gehdistanz zu den U-Bahnstationen Spittelau oder Nußdorfer Straße**

schönes Gründerzeithaus mit gegliederter Fassade - Gewerbeflächen und Wohnungen - Kleine Einheiten zum Sanieren

**Weitere Einheiten im Haus verfügbar**

Vielfältige Nutzungsoptionen möglich

**Wohngebiet | Keine Wohnzone | Keine Schutzzone**

Weitere Informationen gerne unter 0676 933 16 91 - Besichtigungen ab sofort möglich

**Wohnungseigentum in Begründung**

Energieklasse D/E

**Nebenkosten bei Kaufverträgen:**

- Grunderwerbsteuer : 3, 5%
- Grundbuchseintragungsgebühr : 1, 1%
- Vermittlungsprovision: Bitte beachten Sie, dass bei erfolgreicher Vermittlung mit Rechtswirksamkeit des zu vermittelnden Geschäfts eine Provision laut Immobilienmaklerverordnung i.H.v. 3% zzgl. 20% USt. des Kaufpreises zu leisten ist.
- Kosten der Vertragserrichtung und grundbücherlichen Durchführung nach

Vereinbarung im Rahmen der Tarifordnung des jeweiligen Urkundenerrichters sowie Barauslagen für Beglaubigungen und Stempelgebühren

Alle Informationen, insbesondere jene hinsichtlich des Energieausweises beruhen auf den Auskünften und Unterlagen des Eigentümers. Wir haben weder die Richtigkeit oder Vollständigkeit der Angaben noch die tatsächliche Gesamtenergieeffizienz überprüft und übernehmen hierfür keine Gewähr. Wir weisen darauf hin, dass zum Auftraggeber ein wirtschaftliches Naheverhältnis besteht. Unsere Angebote sind freibleibend und unverbindlich. Zwischenverkauf, -vermietung oder -verpachtung durch den zu vermittelnden Dritten sind vorbehalten. Der Vermittler ist als Doppelmakler tätig.

Wir weisen darauf hin, dass zwischen dem Vermittler und dem zu vermittelnden Dritten ein familiäres oder wirtschaftliches Naheverhältnis besteht.

Der Vermittler ist als Doppelmakler tätig.

### **Infrastruktur / Entfernungen**

#### **Gesundheit**

Arzt <500m  
Apotheke <500m  
Klinik <500m  
Krankenhaus <1.500m

#### **Kinder & Schulen**

Schule <1.000m  
Kindergarten <500m  
Universität <500m  
Höhere Schule <1.000m

#### **Nahversorgung**

Supermarkt <500m  
Bäckerei <500m  
Einkaufszentrum <2.000m

#### **Sonstige**

Geldautomat <500m  
Bank <500m  
Post <500m  
Polizei <500m

**Verkehr**

Bus <500m

U-Bahn <500m

Straßenbahn <500m

Bahnhof <500m

Autobahnanschluss <1.000m

Angaben Entfernung Luftlinie / Quelle: OpenStreetMap