

## **Gediegenes Einfamilienhaus in Schleinbach**



**Objektnummer: 6822/224**

**Eine Immobilie von Grande Immobilien GmbH**

## Zahlen, Daten, Fakten

<b>Art:</b>	Haus
<b>Land:</b>	Österreich
<b>PLZ/Ort:</b>	2123 Schleinbach
<b>Zustand:</b>	Gepflegt
<b>Wohnfläche:</b>	153,55 m <sup>2</sup>
<b>Nutzfläche:</b>	153,55 m <sup>2</sup>
<b>Zimmer:</b>	5
<b>Bäder:</b>	1
<b>WC:</b>	3
<b>Balkone:</b>	1
<b>Keller:</b>	73,98 m <sup>2</sup>
<b>Heizwärmebedarf:</b>	<b>E</b> 160,60 kWh / m <sup>2</sup> * a
<b>Gesamtenergieeffizienzfaktor:</b>	<b>G</b> 4,12
<b>Kaufpreis:</b>	370.000,00 €
<b>Betriebskosten:</b>	76,24 €
<b>USt.:</b>	7,62 €
<b>Provisionsangabe:</b>	

3% des Kaufpreises zzgl. 20% USt.

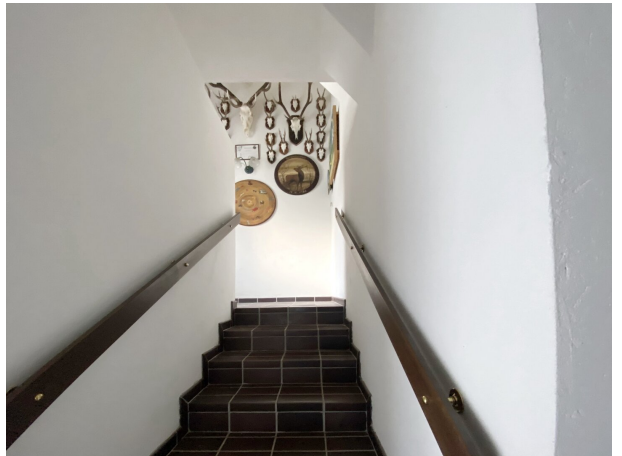
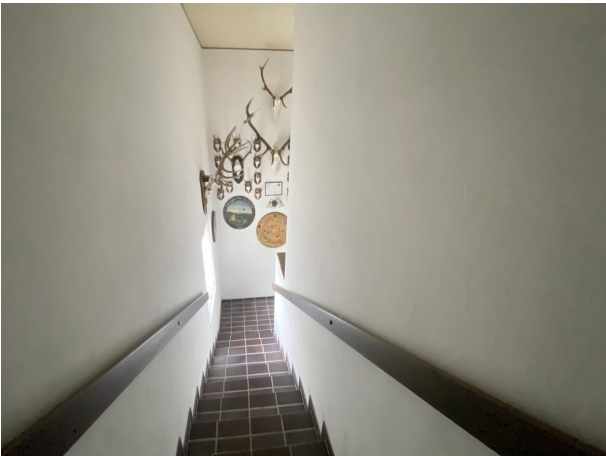
## Ihr Ansprechpartner



**Dipl.-Ing. Wolfgang Grande**

Grande Immobilien GmbH  
Hauptstraße 61  
3413 Hintersdorf

T  
G  
V



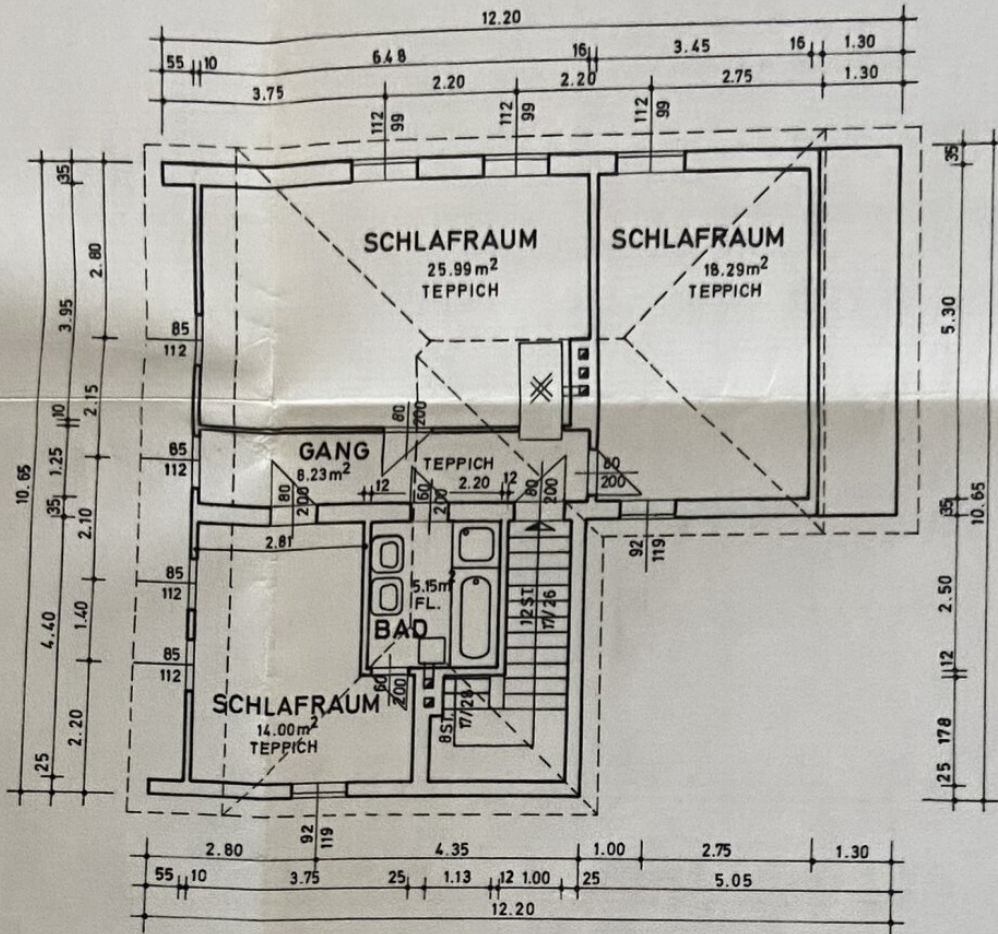






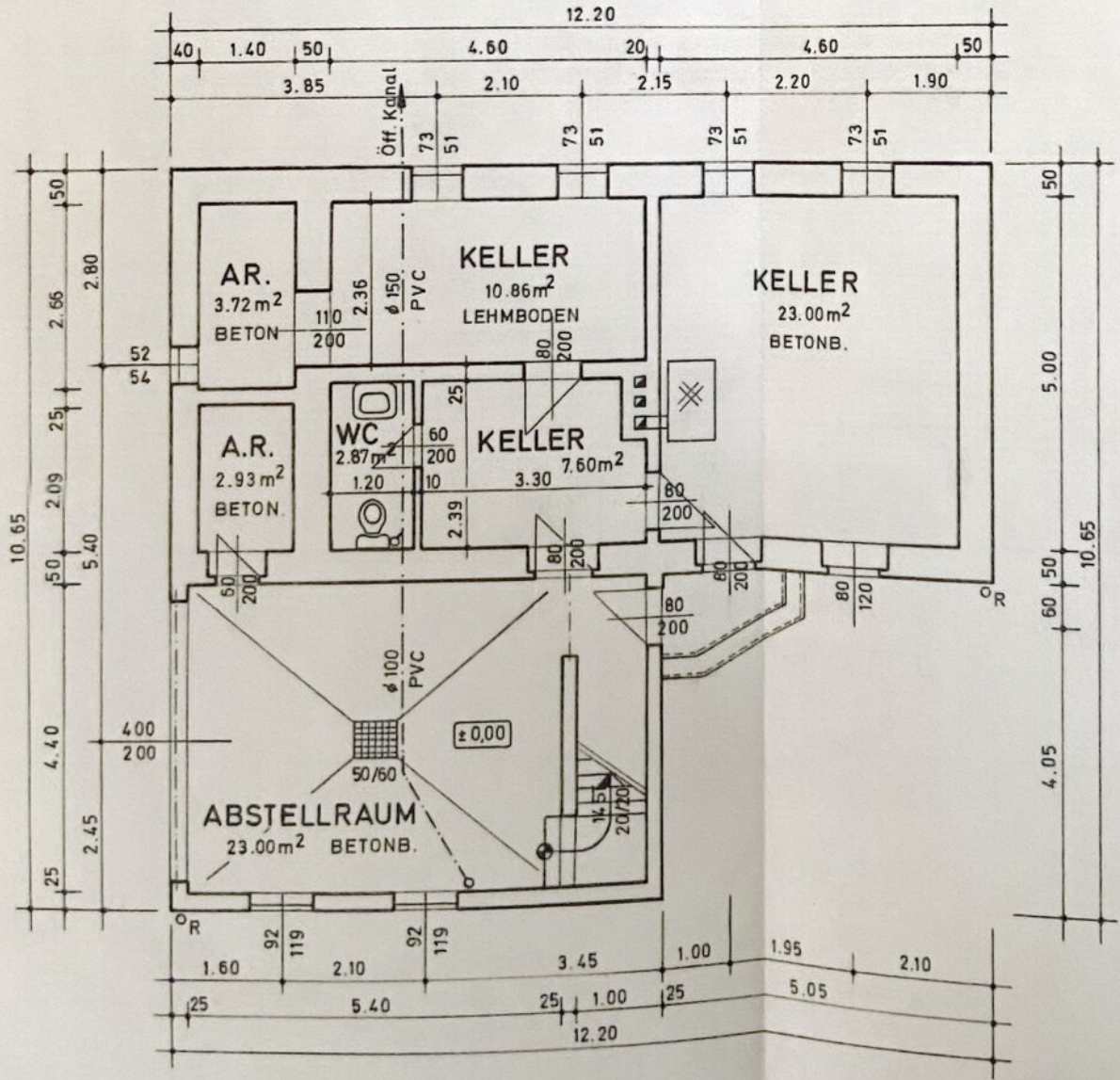


# DACHGESCHOSS

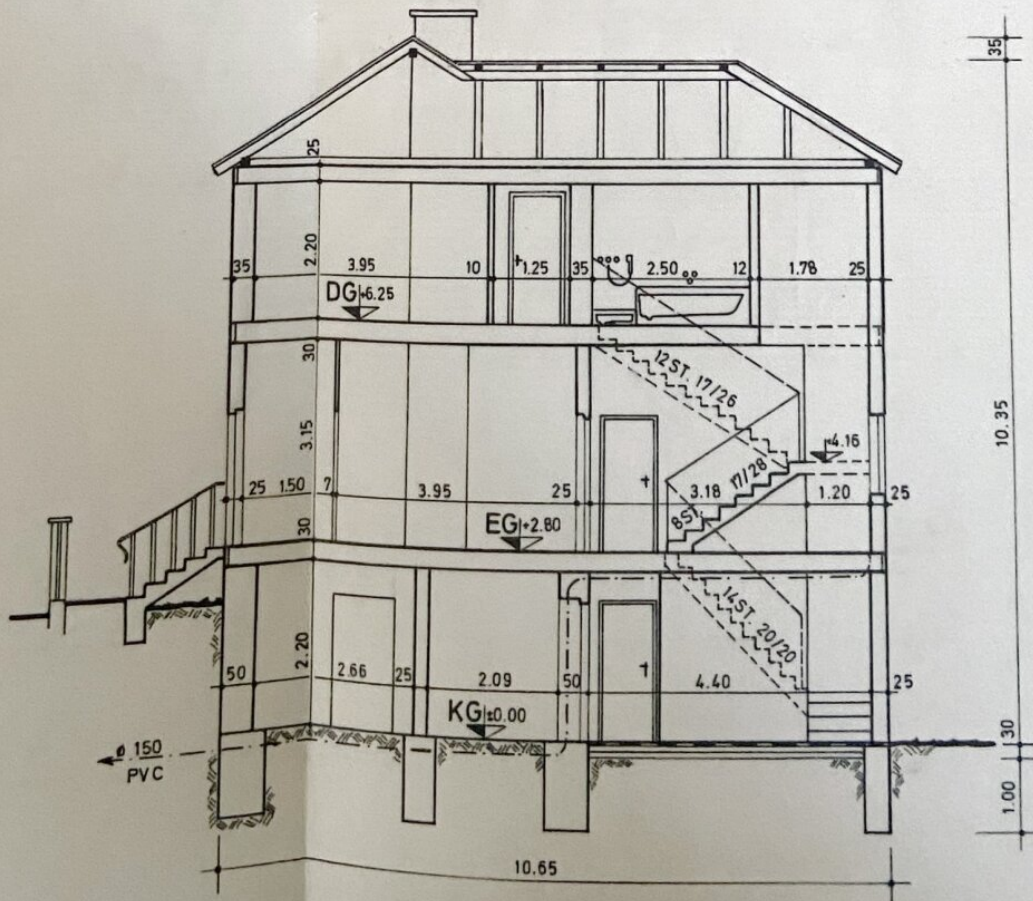




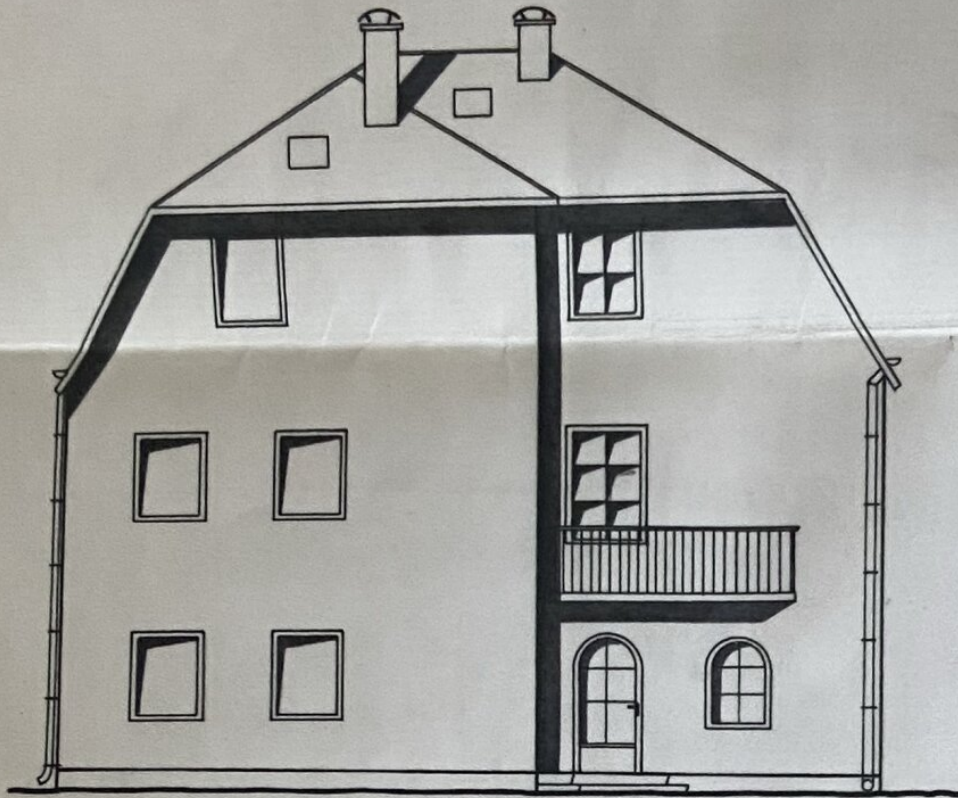
# KELLER



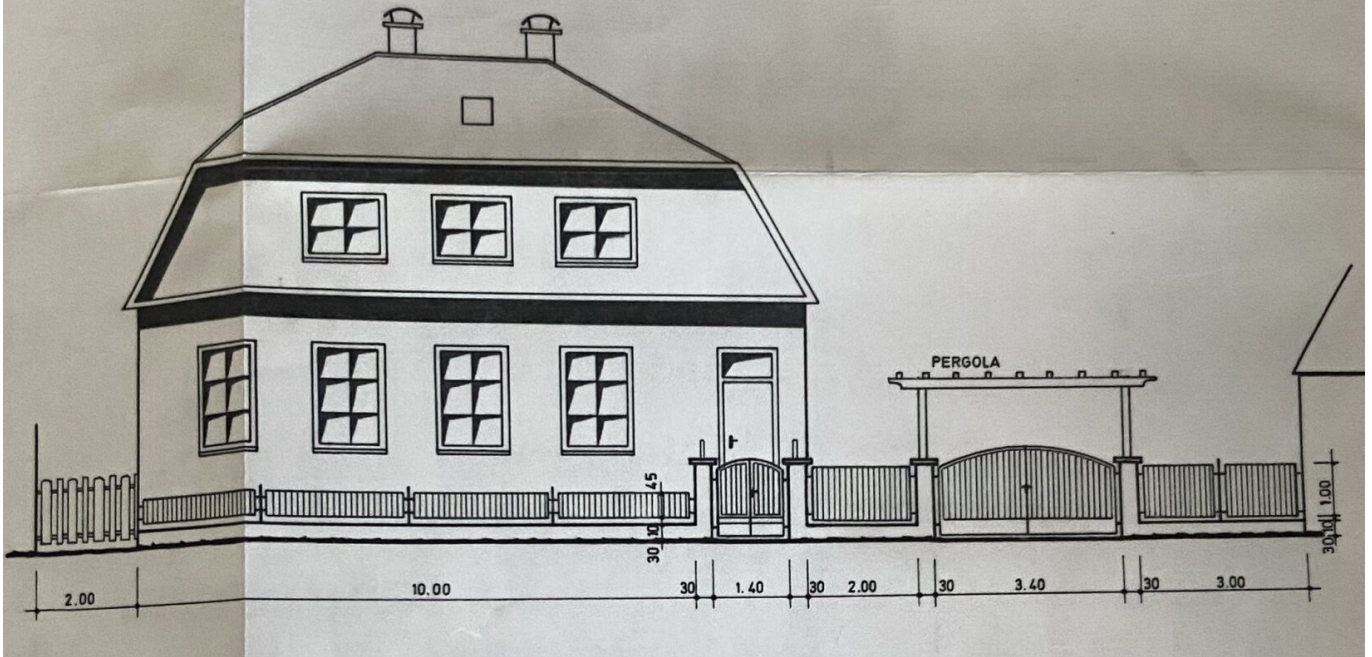
# SCHNITT A-A



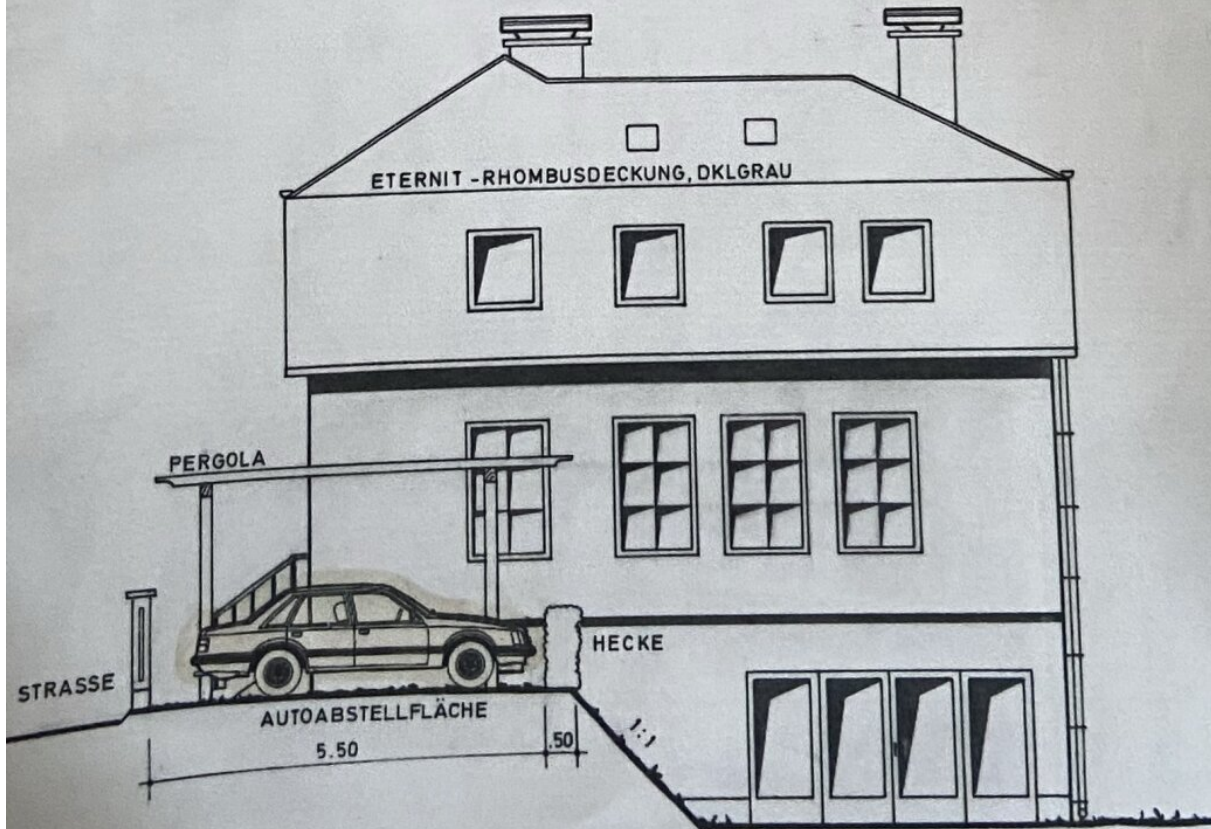
# NORDANSICHT



# SÜDANSICHT



# OSTANSICHT



## Objektbeschreibung

Zum Verkauf gelangt ein sehr gepflegtes und solides Einfamilienhaus mit 5 Zimmern und ca. 154 qm Wohnfläche auf 2 Ebenen mit einem ca. 74 qm großen Keller und mit einem ca. 541 qm großen Garten. Das Haus wird mit jeweils einem Kachelofen in jeder Ebene und / oder einer Elektroheizung beheizt. Es gliedert sich in:

Erdgeschoss:

- Vorraum
- Küche
- Wohnzimmer 1
- Wohnzimmer 2
- WC

Obergeschoss:

- Schlafzimmer
- Kinderzimmer 1
- Kinderzimmer 2
- Bad mit Wanne, WC und Fenster

**Infrastruktur / Entfernungen**

**Gesundheit**

Arzt <1.000m  
Klinik <5.500m  
Apotheke <5.500m

### **Kinder & Schulen**

Schule <2.000m  
Kindergarten <1.000m

### **Nahversorgung**

Supermarkt <2.000m  
Bäckerei <1.000m  
Einkaufszentrum <8.500m

### **Sonstige**

Bank <1.000m  
Geldautomat <1.000m  
Post <2.000m  
Polizei <5.500m

### **Verkehr**

Bus <500m  
Autobahnanschluss <4.000m  
Bahnhof <2.000m

Angaben Entfernung Luftlinie / Quelle: OpenStreetMap