

**5200 m² Grundstück in Graz-Umgebung – Ideale Lage in
Premstätten.**



Objektnummer: 984

Eine Immobilie von AKTIVIT - Future in Living - Immobilien

Zahlen, Daten, Fakten

Art:	Grundstück
Land:	Österreich
PLZ/Ort:	8141 Premstätten
Gesamtfläche:	5.210,00 m ²
Kaufpreis:	1.250.000,00 €
Provisionsangabe:	

3% des Kaufpreises zzgl. 20% USt.

Ihr Ansprechpartner



Wilhelm Rossmair

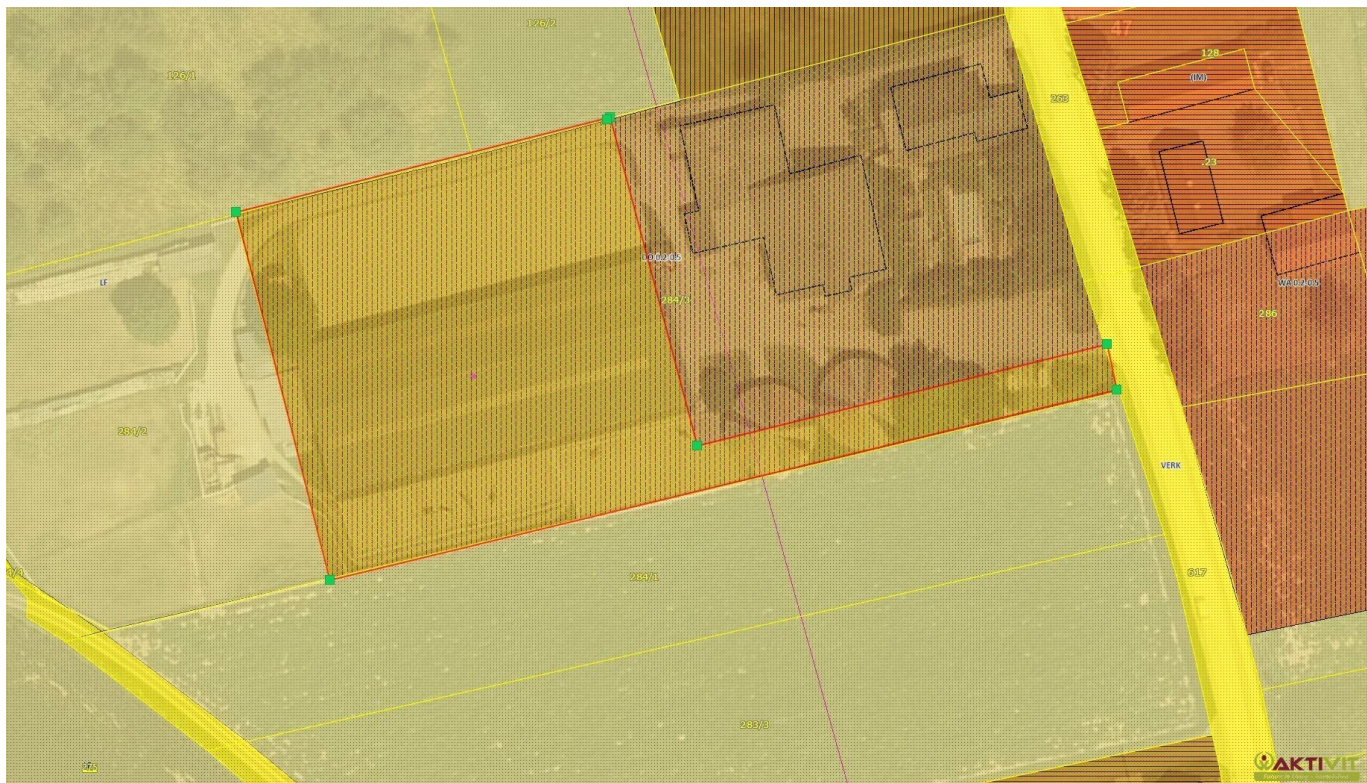
AKTIVIT & Future in Living - Immobilien GmbH
Maiffredygasse 2
8010 Graz

H +43 664 54 24 481

Gerne stehe ich Ihnen für weitere Informationen oder einen Besichtigungstermin zur Verfügung.







Objektbeschreibung

DAS GRUNDSTÜCK:

Das Baugrundstück bietet mit seinen 5.200 m² Fläche ein ideales Zuhause im begehrten Süden von Graz, in der Marktgemeinde Premstätten.

IHRE VORTEILE AUF EINEN BLICK:

- Attraktive, ruhige Lage südlich von Graz – ideal für Pendler
- Großzügige Fläche von 5.200 m² mit flexiblen Bebauungsmöglichkeiten
- Infrastruktur, Schulen und Bahnhof in fußläufiger Erreichbarkeit

ZUR LAGE UND BEBAUBARKEIT:

Dieses Baugrundstück ist Teil eines größeren Grundstücks des Eigentümers und wird im Zuge des Verkaufs genau ausgemessen und separat herausgetrennt. Laut erstem Planentwurf ist das Grundstück als Dorfgebiet („DO“) mit einer Bebauungsdichte von 0,2 bis 0,5 ausgewiesen, was eine maximale Bruttogeschossfläche von rund 1.800 m² ermöglicht. Die maximale bebaubare Fläche könnte dabei ca. 2.600 m² erreichen – ideal, um Ihren Wohnraum flexibel und großzügig zu gestalten.

HINWEIS:

Die auf Satellitenbildern noch sichtbaren Anlagen wurden bereits fast zur Gänze abgerissen, sodass das Grundstück nun voll erschlossen und für die Bebauung bereit ist.

Zur Beantwortung weiterer Fragen sowie für Besichtigungstermine stehe ich Ihnen gerne täglich - auch am Wochenende - von 08:00 bis 22:00 Uhr zur Verfügung.

Ich freue mich über Ihre Kontaktaufnahme,

Wilhelm Rossmair

[+43 664 54 24 481](tel:+436645424481)

w.rossmair@aktivit.org

Der Vermittler ist als Doppelmakler tätig.

Infrastruktur / Entfernungen

Gesundheit

Arzt <1.000m
Apotheke <1.000m
Krankenhaus <8.500m

Kinder & Schulen

Schule <1.000m
Kindergarten <2.500m

Nahversorgung

Supermarkt <1.000m
Bäckerei <1.000m
Einkaufszentrum <5.500m

Sonstige

Geldautomat <1.000m
Bank <1.000m
Polizei <1.500m
Post <1.500m

Verkehr

Bus <500m
Autobahnanschluss <1.500m
Straßenbahn <8.000m
Bahnhof <2.000m
Flughafen <4.000m

Angaben Entfernung Luftlinie / Quelle: OpenStreetMap