

**INDUSTRIEGEBIET, klimatisiertes 78 m2 Lager- oder
Ausstellungsfläche, 2 Räume, Erdgeschoss,
Zentralheizung, Jochen-Rindt-Strasse**



Objektnummer: 1983

**Eine Immobilie von ROS REALITÄTEN VERMITTLUNG OG -
TESTACCOUNT**

Zahlen, Daten, Fakten

Art:	Halle / Lager / Produktion - Lager
Land:	Österreich
PLZ/Ort:	1230 Wien
Baujahr:	1980
Zustand:	Gepflegt
Alter:	Neubau
Lagerfläche:	77,91 m ²
Zimmer:	2
Heizwärmebedarf:	64,00 kWh / m ² * a
Gesamtenergieeffizienzfaktor:	1,14
Kaltmiete (netto)	364,13 €
Kaltmiete	485,67 €
Betriebskosten:	121,54 €
Heizkosten:	93,49 €
USt.:	115,84 €
Infos zu Preis:	

Gesamtmiete inklusive Betriebskosten und Heizung € 695,00 inklusive 20 % MwSt.

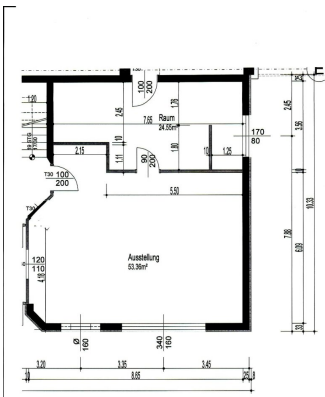
Provisionsangabe:

3 Bruttomonatsmieten zzgl. 20% USt.

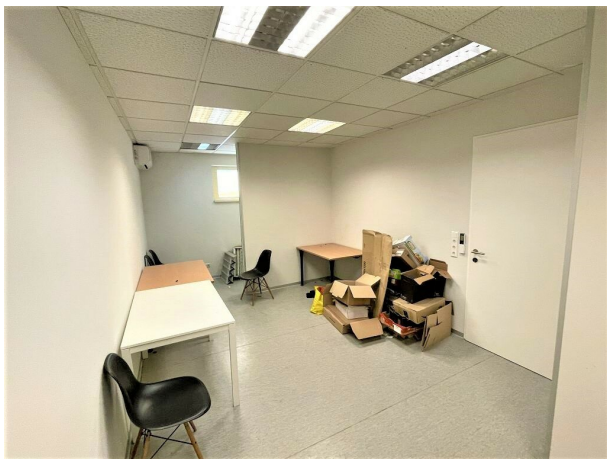
Ihr Ansprechpartner

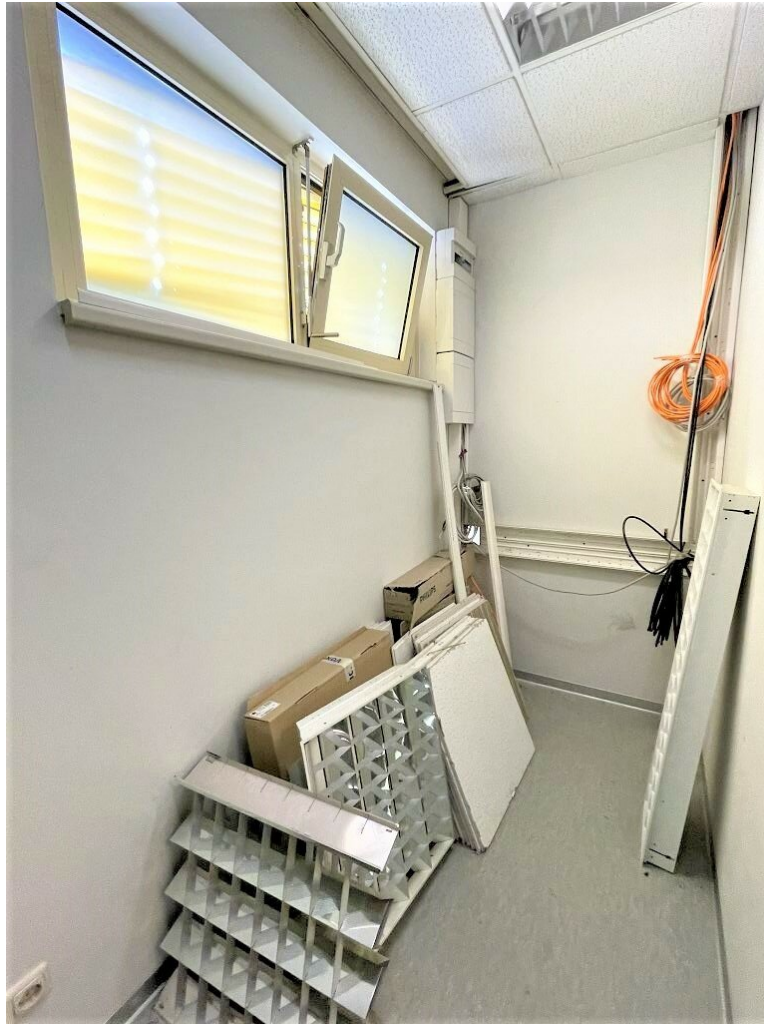


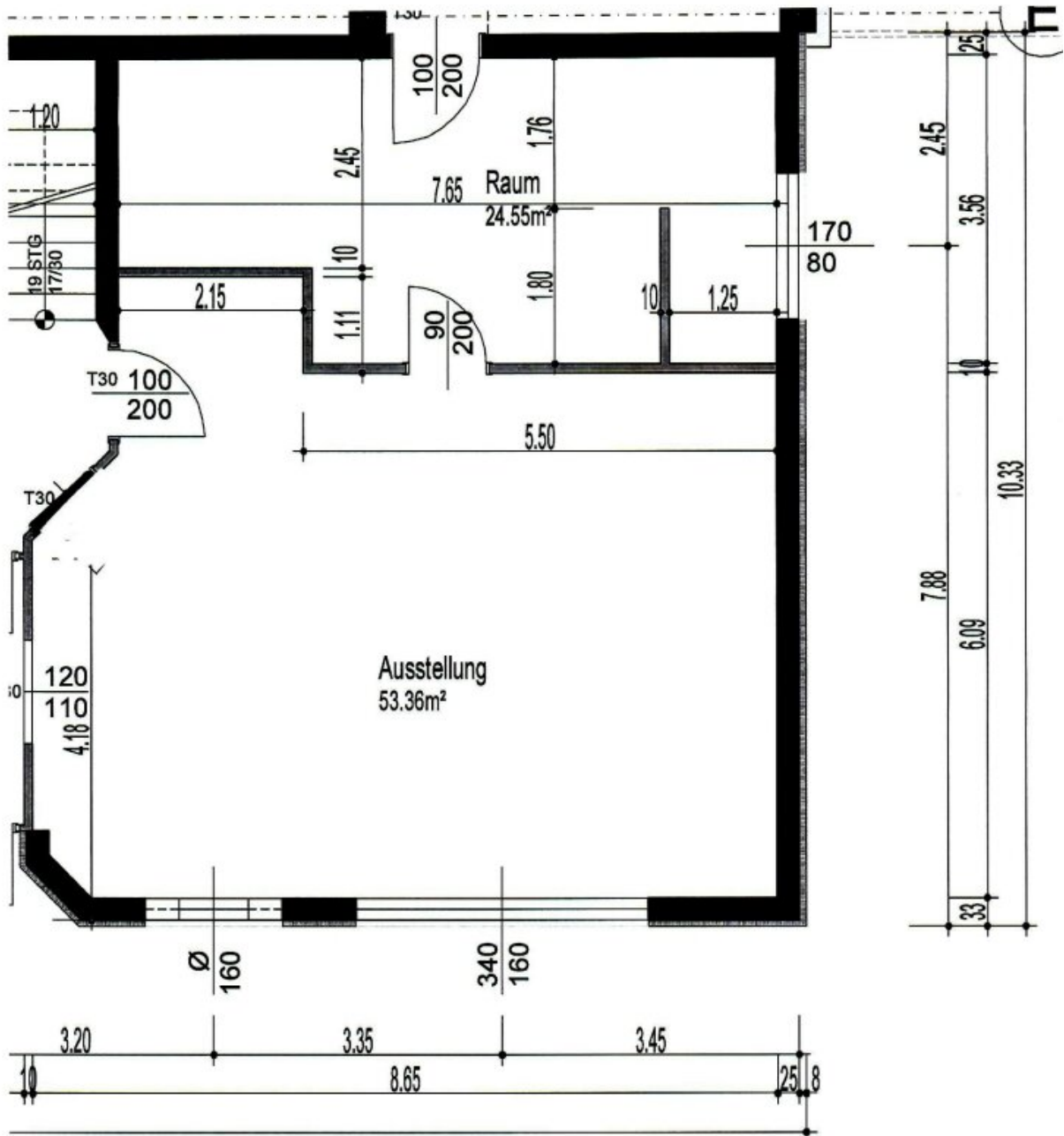
Martin Ros











Objektbeschreibung

IN DER JOCHEN-RINDT-STRASSE GELANGT DIESE KLIMATISIERTE 77,91 m2 LAGER- ODER AUSSTELLUNGSFLÄCHE ZUR BEFRISTETEN VERMIETUNG!

LAGERFLÄCHE: 77,91 m2

+ Klimageräte in den beiden Räumen

+ Sicherheitseingangstür

+ Bodendosen

+ CAT-5-Verkabelung

+ Hauszentralheizung

Lage

JOCHEN-RINDT-STRASSE mit sehr guter Infrastruktur des 23. Bezirks (Industriegebiet - Kolbegasse – Vösendorfer Straße – Tenschertstraße – Salmhoferstraße) und optimalen Verkehrsverbindungen wie die Linien 17A, 66A, 67 + N67 sowie die Anbindung zur A2 Süd Autobahn und Südosttangente sind in unmittelbarer Nähe

Sonstiges

Gesamtmiete € 695,00 inklusive Betriebskosten-Heizung- 20 % MwSt.

ca. 3 BMM Kaution: € 2.100,00 per Überweisung;

Vergebührung beim Finanzamt: € 333,60

Gebühr für Errichtung und Durchführung des Mietvertrages € 180,00 inkl. 20 % MwSt.,

3 BMM Vermittlungsprovision: € 2.085,00 inklusive 20 % MwSt.,

au 4 Jahre befristete Hauptmiete; 1 Jahre Kündigungsverzicht, ablösefrei,

Anbindung öffentlicher Verkehr

wie die Linien 17A, 66A, 67 + N67 sowie die Anbindung zur A2 Süd Autobahn und Südosttangente sind in unmittelbarer Nähe

Infrastruktur / Entfernungen

Gesundheit

Arzt <1.500m
Apotheke <1.000m
Klinik <1.500m
Krankenhaus <3.000m

Kinder & Schulen

Schule <1.000m
Kindergarten <1.000m
Universität <3.000m
Höhere Schule <4.500m

Nahversorgung

Supermarkt <1.000m
Bäckerei <1.500m
Einkaufszentrum <1.000m

Sonstige

Geldautomat <500m
Bank <500m
Post <500m
Polizei <2.000m

Verkehr

Bus <500m

U-Bahn <2.500m

Straßenbahn <1.500m

Bahnhof <1.500m

Autobahnanschluss <1.500m

Angaben Entfernung Luftlinie / Quelle: OpenStreetMap