

Helle DG Wohnung in U-Bahn Nähe!



Objektnummer: 6186

Eine Immobilie von ADVANTA – Immobilienvermittlungs GmbH

Zahlen, Daten, Fakten

Adresse	Muhrengasse
Art:	Wohnung - Dachgeschoß
Land:	Österreich
PLZ/Ort:	1100 Wien
Baujahr:	1995
Wohnfläche:	67,00 m ²
Zimmer:	2
Bäder:	1
WC:	1
Heizwärmebedarf:	C 83,63 kWh / m ² * a
Gesamtenergieeffizienzfaktor:	D 1,82
Kaufpreis:	249.000,00 €
Betriebskosten:	199,90 €
USt.:	19,99 €
Provisionsangabe:	

3% des Kaufpreises zzgl. 20% USt.

Ihr Ansprechpartner



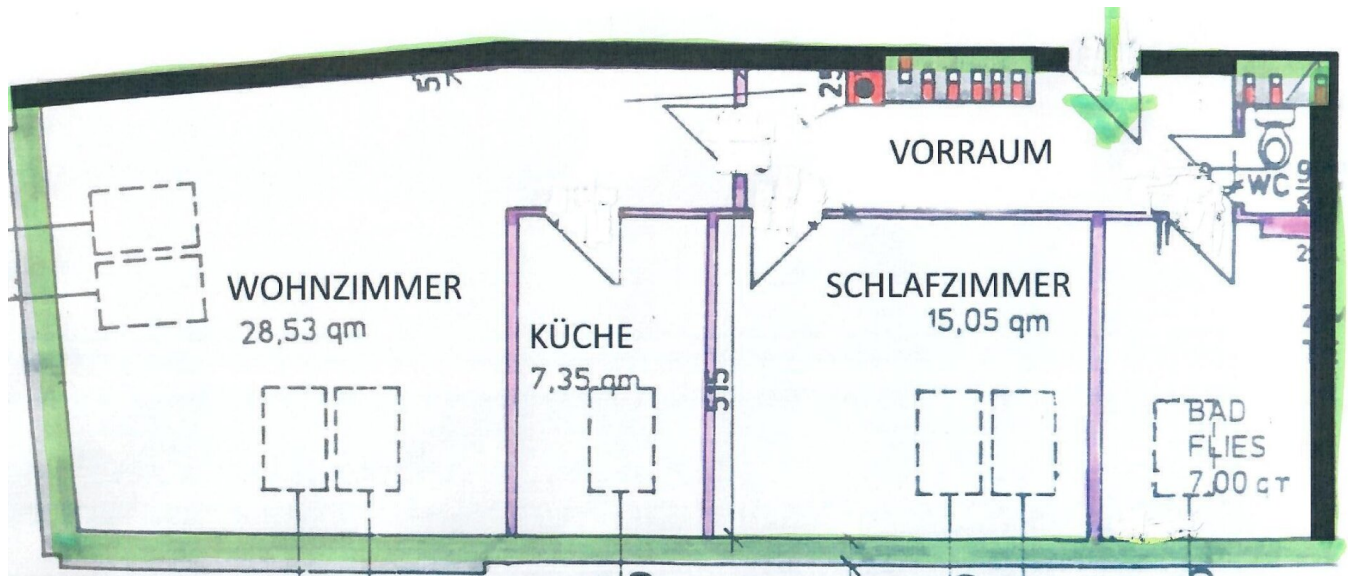
Michael Altmann

ADVANTA – Immobilienvermittlungs GmbH
Lerchenfelder Straße 88-90
1080 Wien

T +43 1 409 84 00







Objektbeschreibung

Helle Dachgeschoß Wohnung in zentraler Lage

Zum Verkauf gelangt eine **top gepflegte und im Jahr 2022 sanierte** ca. **67m²** große **2 Zimmerwohnung** im **Dachgeschoß (Lift vorhanden)** eines **gepflegten**, 1911 erbauten, **Wohnhauses**.

Das Dachgeschoß wurde 1995 ausgebaut und es kann bei Vermietung der angemessene Mietzins gebildet werden!

LAGE:

In **zentraler Lage des 10. Bezirks** mit ausgezeichneter Verkehrsanbindung, liegt die Wohnung im Eckhaus einer **ruhigen Seitengasse**. In nur **8 Gehminuten** erreichen Sie die **U1 Station Reumannplatz!**

AUFTEILUNG.

- zentral begehbare Vorraum
- Küche
- Wohnzimmer
- Schlafzimmer
- Badezimmer mit Dusche und WC

Nähere Details, sowie die virtuelle 3D Tour, erhalten Sie in Ihrem persönlichen Exposé auf Anfrage.

Michael Altmann, Mobil: +4369914141818, Mail: m.altmann@advanta.at, steht für ein persönliches Gespräch sowie für einen Besichtigungstermin gerne zur Verfügung.

Infrastruktur / Entfernungen

Gesundheit

Arzt <250m
Apotheke <250m
Klinik <500m
Krankenhaus <1.750m

Kinder & Schulen

Schule <250m
Kindergarten <250m
Universität <750m
Höhere Schule <2.500m

Nahversorgung

Supermarkt <250m
Bäckerei <250m
Einkaufszentrum <1.250m

Sonstige

Geldautomat <500m
Bank <500m
Post <500m
Polizei <1.000m

Verkehr

Bus <250m
U-Bahn <500m
Straßenbahn <250m
Bahnhof <500m
Autobahnanschluss <1.500m

Angaben Entfernung Luftlinie / Quelle: OpenStreetMap