

## **60 ha Land- & Forstwirtschaft mit altem Bauernhaus in Panoramalage**



Wohnhaus und Stallgebäude

**Objektnummer: 11670**

**Eine Immobilie von Bischof Immobilien Ges.m.b.H**

## Zahlen, Daten, Fakten

<b>Art:</b>	Land und Forstwirtschaft - Landwirt. Betriebe
<b>Land:</b>	Österreich
<b>PLZ/Ort:</b>	8593 Köflach
<b>Nutzfläche:</b>	600.000,00 m <sup>2</sup>
<b>Garten:</b>	63,90 m <sup>2</sup>
<b>Provisionsangabe:</b>	

3% des Kaufpreises zzgl. 20% USt.

## Ihr Ansprechpartner



### **Klaus Bischof**

Bischof Immobilien Ges.m.b.H  
Burggasse 132  
8750 Judenburg

T +43 / 3572 / 86 88 2

Gerne stehe ich Ihnen für weitere Informationen oder einen Besichtigungstermin zur Verfügung.









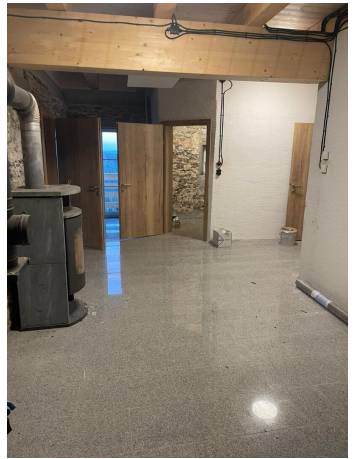


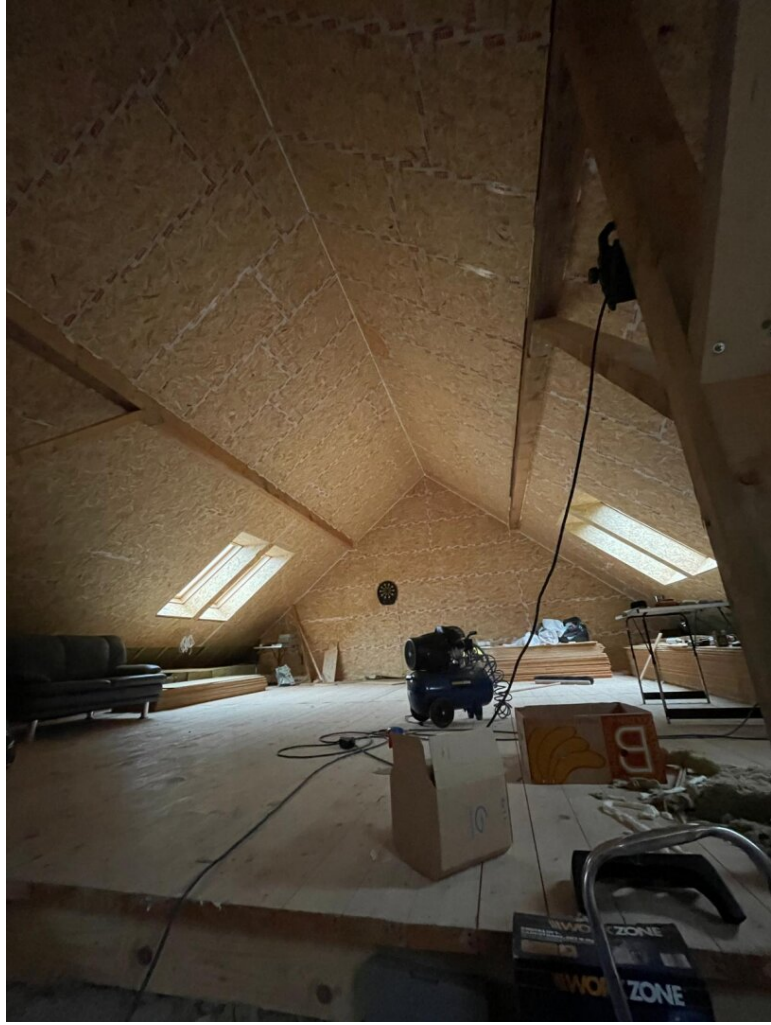














## Objektbeschreibung

### **Vielseitige Nutzung für Land- und Forstwirtschaft!**

### **20 ha Wiesenflächen u. 41 ha Forst mit Wohn- und Wirtschaftsgebäude**

Die Hofstelle befindet sich auf einer Seehöhe von etwa 1.015 m, rund 13 km von Köflach entfernt. Sie ist erreichbar über die B77 Gaberlstraße und anschließend über die L341 Kainbacherstr. Der land- und forstwirtschaftliche Betrieb zeichnet sich durch zusammenhängende Flächen aus und war vor allem auf Mutterkuhhaltung in Kombination mit Forstwirtschaft ausgerichtet – eine traditionelle Bewirtschaftungsform in dieser Region.

Das Anwesen liegt in Panoramalage mit Blick über Köflach und umfasst folgende Gebäude:

- Wohnhaus
- Stallgebäude
- Landwirtschaftlich genutzte Flächen
- Waldfläche

**Kontaktieren Sie uns direkt im Büro und vereinbaren Sie einen kostenlosen, unverbindlichen Besichtigungstermin vor Ort!**

BITTE BEACHTEN SIE, DASS WIR AUFGRUND DER NACHWEISPF LICHT GEGENÜBER DEM EIGENTÜMER NUR ANFRAGEN MIT VOLLSTÄNDIGER ANGABE DER ANSCHRIFT BEARBEITEN KÖNNEN.

Der Vermittler ist als Doppelmakler tätig.

**Infrastruktur / Entfernungen**



**Gesundheit**

Arzt <5.500m

**Kinder & Schulen**

Schule <10.000m

**Nahversorgung**

Supermarkt <5.500m

**Sonstige**

Geldautomat <5.500m

Bank <5.500m

**Verkehr**

Bus <2.500m

Angaben Entfernung Luftlinie / Quelle: OpenStreetMap